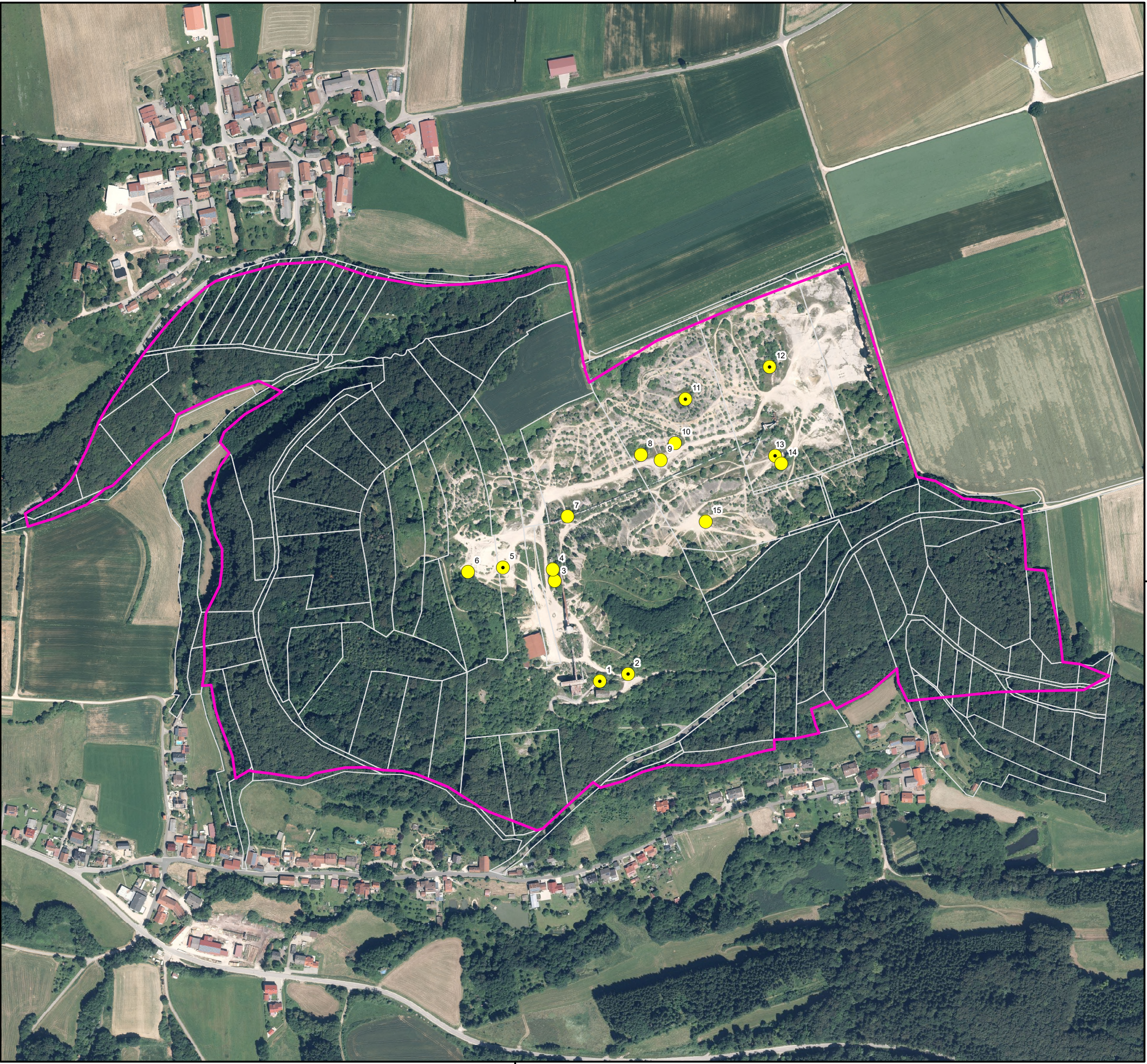


4462100



5470000

5470000

- FFH-Gebietsgrenze
- Flurstücke
- Arten (Anhang II FFH-RL, im Standarddatenbogen genannt)**
- 1193, Gelbbauchunke, *Bombina variegata* (B)**
- Laichgewässer
- Potenzielles Laichgewässer mit Artnachweis

Der Erhaltungszustand wird in Klammern hinter der jeweiligen Art angegeben.

Kurzdefinition der Erhaltungszustände:  
 A = hervorragend  
 B = gut  
 C = mittel bis schlecht

**Managementplanung**  
**FFH-Gebiet 6634-371 Höllberg**

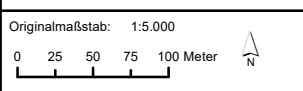


Karte 2.2 Bestand und Bewertung - Arten (Anhang II FFH-Richtlinie) **ENTWURF**

Blatt:  
1 von 1

Kartenfertigung:  
01.10.2020

Bearbeiter:  
Regierung der Oberpfalz



Geobasisdaten:  
 Bayerische Vermessungsverwaltung ([www.geodaten.bayern.de](http://www.geodaten.bayern.de))  
 Fachdaten:  
 Bayerische Forstverwaltung ([www.forst.bayern.de](http://www.forst.bayern.de))  
 Bayerisches Landesamt für Umwelt ([www.lfu.bayern.de](http://www.lfu.bayern.de))

4462100