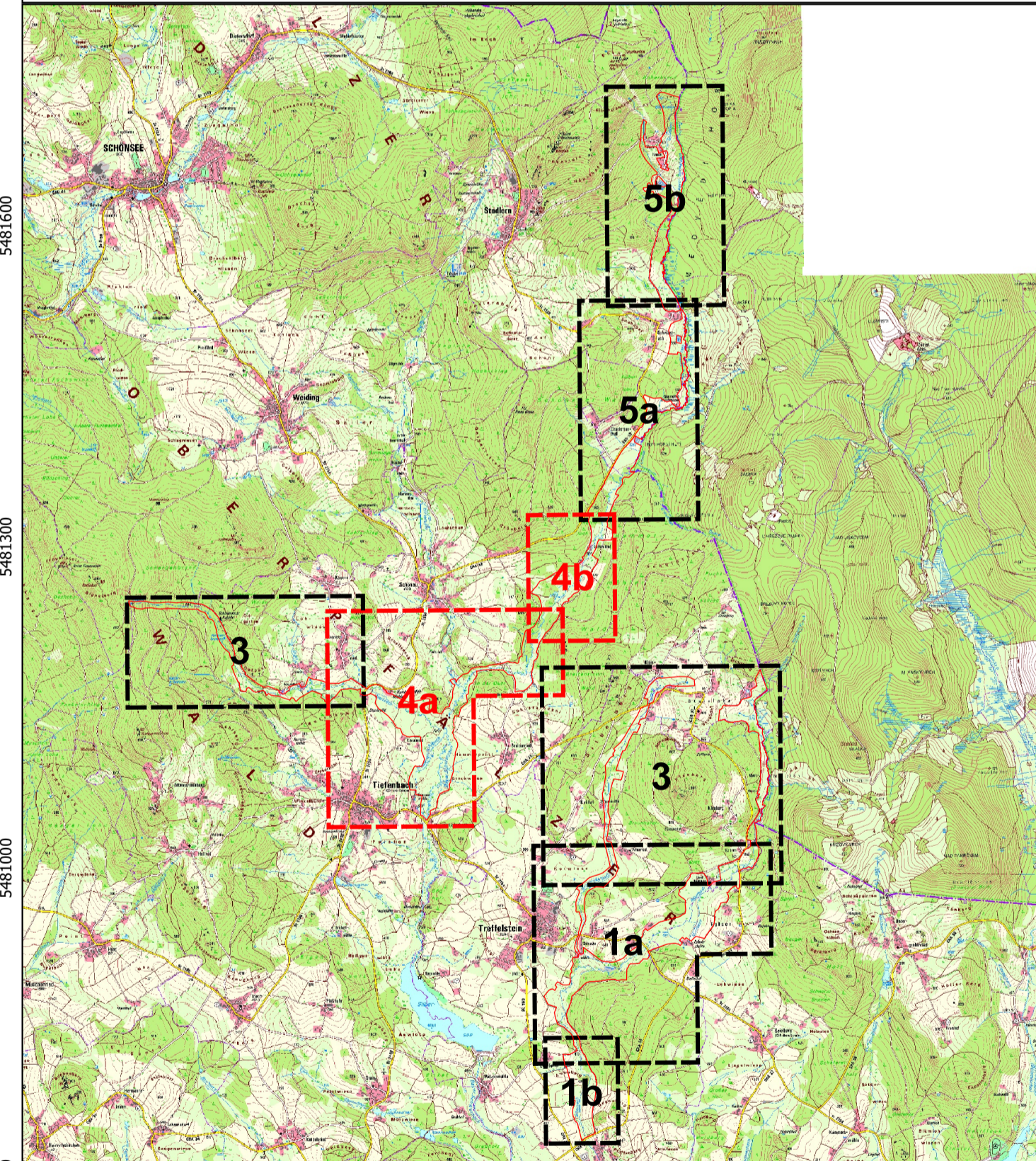



- FFH-Gebietsgrenze (Stand 1.4.2016)
 - Flurstücksgrenzen
- Maßnahmen im Grünland**
- 1307, extensive Wiesenutzung, zweischürige Mahd ab 15.06.
 - 1311, extensive Wiesenutzung, zweischürige Mahd, Mähpause 15.06.-15.09.
 - 1306, extensive Wiesenutzung, Mahd ab 1.7./1.8., keine Düngung
 - 1315, Staffel-/Turnusmahd in Teilbereichen, ab 15.09., Mähgutabfuhr
 - 1329, extensive Rinderbeweidung (ausgewählte Rassen)
- Maßnahmen auf Waldflächen**
- 724, Waldbau in standortgerechten Laubwald (in der Aue Schwarz-Erle, Bruch-Weide)
- Sonstige Maßnahmen**
- 1380, Umwandlung Acker in Grünland
 - 712, extensive Teichnutzung
 - 728, Uferrandstreifen anlegen/erhalten, Gehölzsäume fördern (Schwarz-Erle, Bruch-Weide)
 - 1524, Uferrandstreifen anlegen/erhalten, Durchgängigkeit erhalten, kein Sohl-/Uferverbau
 - 1514, Gewässerstrukturen schaffen/verbessern, Uferrandstreifen anlegen/erhalten
 - 1470, Sicherung Wasserregime (ausreichender Durchfluss)

Zum Gewässerschutz (Schutzgüter Flussperlmuschel, Mühlkoppe, Grüne Keiljungfer) sind im gesamte FFH-Gebiet auf freiwilliger Basis extensive Nutzungsformen anzustreben, insbesondere in der Aue und bei Gewässern. Im Grünland ist möglichst großflächiger Verzicht auf Düngung und Pestizideinsatz erforderlich. An Bach- und Grabenrändern sind Uferrandstreifen anzulegen (ungedüngtes Grünland, Hochstaudenfluren, Röhrichte, abschnittsweise Auswälder), die möglichst mindestens 10 m breit sein sollten. Laubgehölzsäume sollen erhalten bleiben. Ausschwemmungen aus Ackerböden oder Fischteichen sind zu vermeiden.



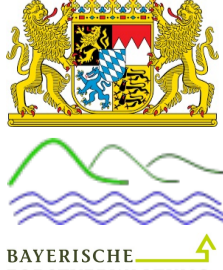
Managementplanung
FFH-Gebiet 6541-371
Bayerische Schwarzach und Biberbach



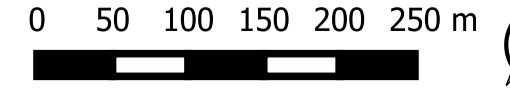
Karte 4: Maßnahmen

| | |
|--------------------------|---------------------------------------|
| Blatt: 4 von 5 | Kartenfertigung: 15.11.2021 |
|--------------------------|---------------------------------------|

Bearbeitung:
 Regierung der Oberpfalz
 Planungsbüro: Rainer Woschée, Neunburg vorm Wald
 Amt für Ernährung, Landwirtschaft und Forsten Amberg-Neumarkt i. d. Oberpfalz
 Bayerische Landesanstalt für Wald und Forstwirtschaft



Originalmaßstab 1:5.000
 0 50 100 150 200 250 m



Geobasisdaten:
 Bayerische Vermessungsverwaltung (www.geodaten.bayern.de)
 Fachdaten:
 Bayerische Forstverwaltung (www.forst.bayern.de)
 Bayerisches Landesamt für Umwelt (www.lfu.bayern.de)

