

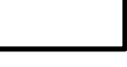
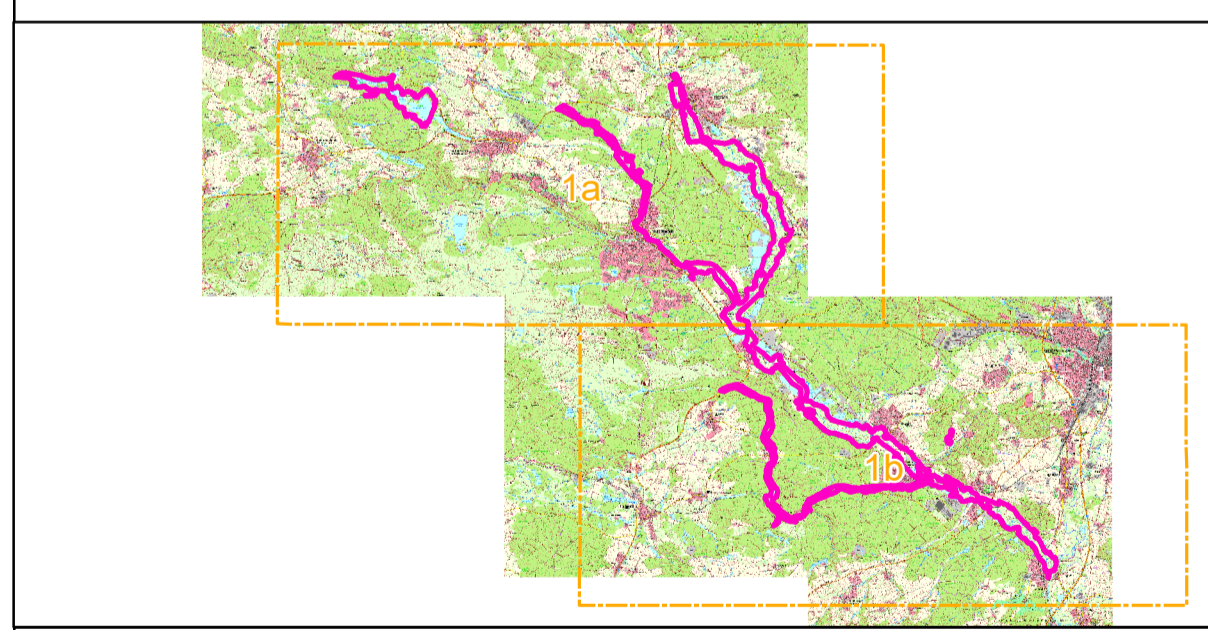
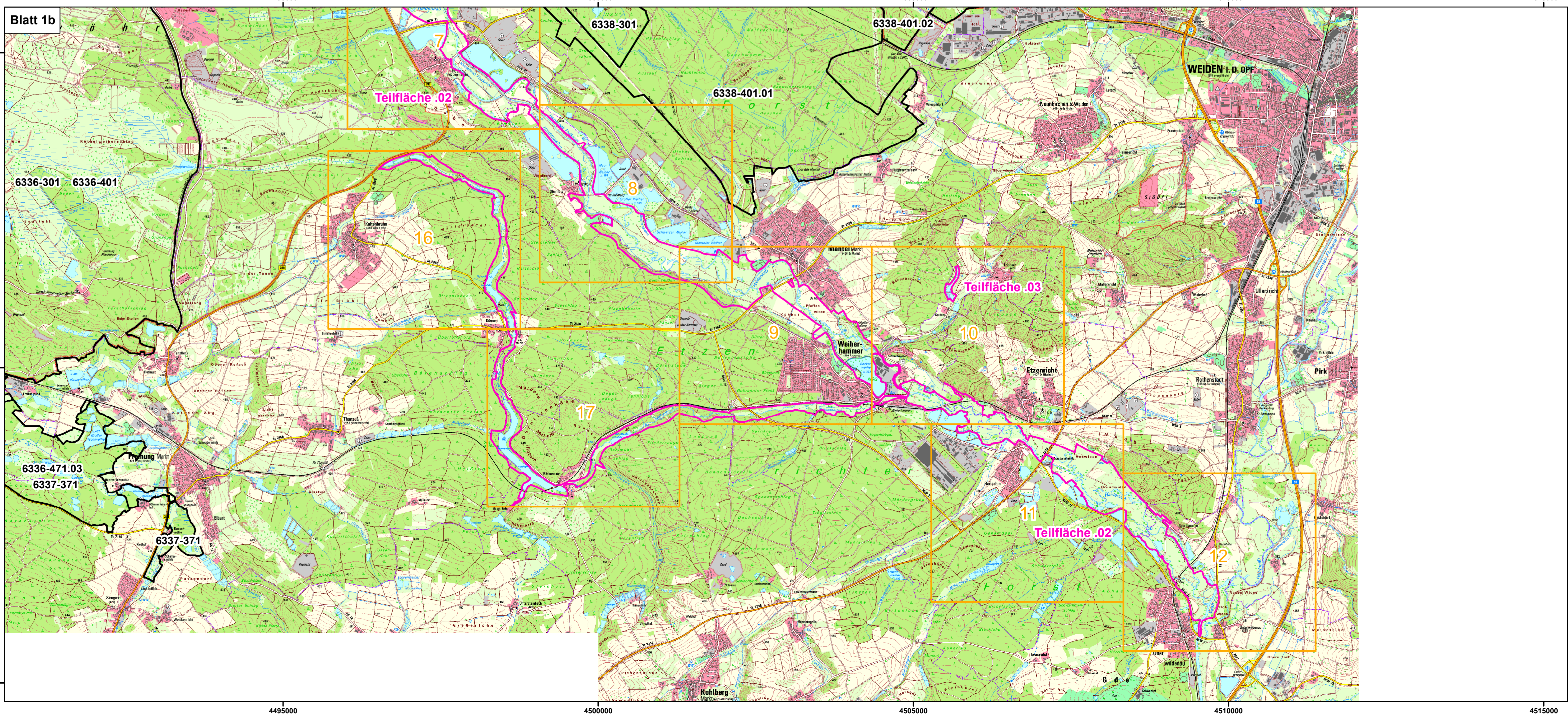



-  FFH-Gebietsgrenze (Feinabgrenzung auf der Basis 1:5.000 nach BayNat2000V)
-  Blattschnitte
-  Weitere Natura 2000-Gebiete




**Managementplanung**  
**FFH-Gebiet 6237-371 Haidenaab, Creussenaue**  
**und Weiergebiet nordwestlich Eschenbach**

  
**ENTWURF**

**Karte 1 Übersicht**

<b>Blatt</b> Blatt 1 von 1	<b>Kartenfertigung:</b> November 2020
-------------------------------	--

**Bearbeitung:**  
 Regierung der Oberpfalz  
 Sachgebiet 51  
 93039 Regensburg

  
**OPUS**  
 Bayerische Forstverwaltung

Büro OPUS  
 Oberkonnreuther Straße 6a  
 95448 Bayreuth

Amt für Ernährung, Landwirtschaft und Forsten Amberg  
 Bayerische Landesanstalt für Wald und Forstwirtschaft

