

FFH-Gebietsgrenze (FFH-Feinabgrenzung auf der Basis 1:5.000 nach BayNat2000V)

Flurstücke

**Maßnahmen für Offenland-Lebensraumtypen nach Anhang I der FFH-Richtlinie**

- LRT 3150 - Nährstoffreiche Stillgewässer**
- M1 Nutzung extensivieren
  - M2 Teilentlandung stark verschlammter Sohlbereiche
  - M4 Neuanlage von Stillgewässern (Altarme, Ausbuchtungen, Flutmulden, Weiher)
  - M6 Entwicklung beobachten; bei Bedarf vorsichtige Teilentlandung

- LRT 3160 - Dystrophe Stillgewässer**
- M7 Extensive Teichnutzung beibehalten

- LRT 6510 - Magere Flachland-Mähwiesen**
- M11 Zweischürige Mahd mit Mahdgutentfernung; keine Düngung; Schnitthöhe 10 cm
  - M31 Extensivbeweidung bzw. extensive Mähweidenutzung fortsetzen

- LRT 6430 - Feuchte Hochstaudenfluren**
- M8 Mosaikmahd im Herbst alle 3-5 Jahre, Abtransport des Schnittguts, ggf. ergänzende Gehölzentfernung

- LRT 3150 - Nährstoffreiche Stillgewässer & LRT 3160 - Dystrophe Stillgewässer**
- M5 Schaffung von Flachufer-Bereichen

- LRT 3150 - Nährstoffreiche Stillgewässer & LRT 3160 - Dystrophe Stillgewässer & LRT 6430 - Feuchte Hochstaudenfluren**
- M3 Natürliche Sukzession zulassen

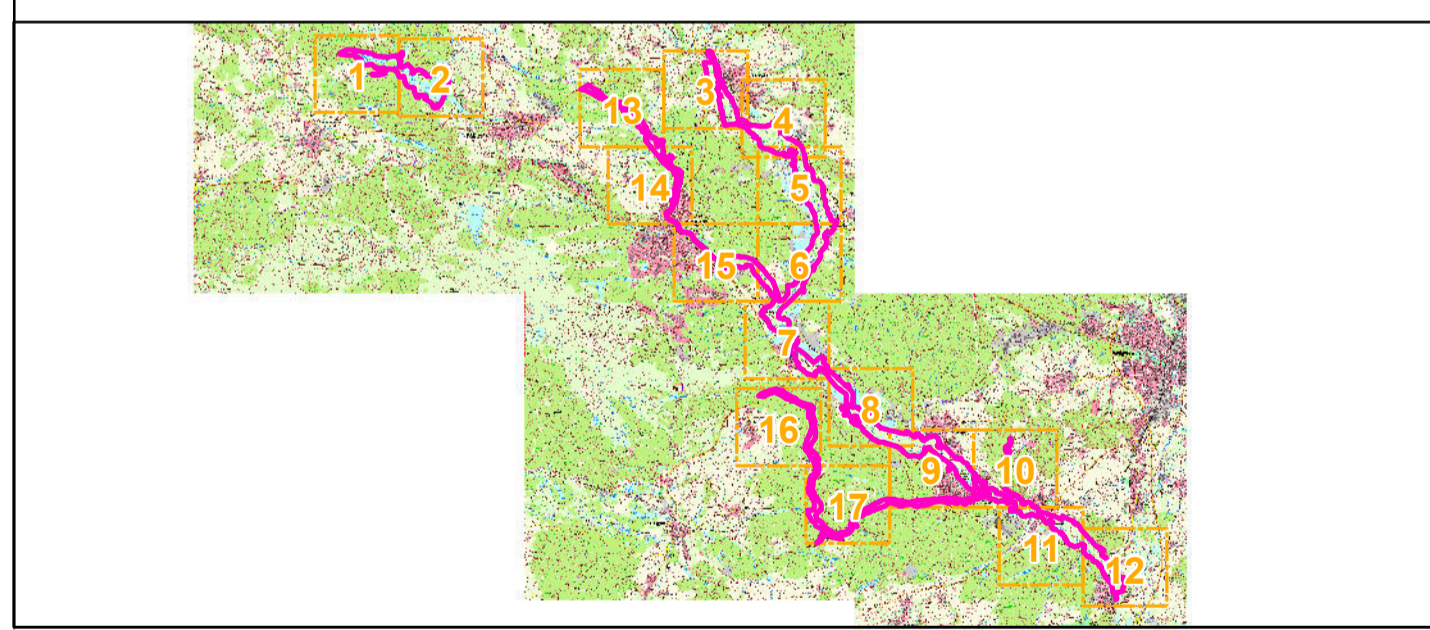
- LRT 3150 - Nährstoffreiche Stillgewässer & LRT 6430 - Feuchte Hochstaudenfluren**
- M10 Sicherung gegen Nährstoffeintrag (ggf. Puffersteifen einrichten)

- LRT 6430 - Feuchte Hochstaudenfluren & LRT 7140 - Übergangs- und Schwingrasenmoore**
- M9 Gehölzaufkommen in zugänglichen Bereichen regelmäßig entfernen

**Maßnahmen für Wald-Lebensraumtypen nach Anhang I der FFH-Richtlinie**

- LRT 91E0\* - Weichholzauwälder mit Erlen, Eschen und Weiden**
- M100 Fortführung der bisherigen naturnahen Bewirtschaftung

Darstellung der lagemäßig verortbaren Maßnahmen



**Managementplanung**  
**FFH-Gebiet 6237-371 Haidenaab, Creussenaue**  
**und Weihergebiet nordwestlich Eschenbach**

**Karte 3.1 Maßnahmen - Lebensraumtypen nach Anhang I der FFH-Richtlinie** **ENTWURF**



**Blatt**  
Blatt 1 von 17

**Kartenfertigung:**  
November 2020

**Bearbeitung:**  
 Regierung der Oberpfalz  
 Sachgebiet 51  
 93039 Regensburg

Büro OPUS  
 Oberkonnereuther Straße 6a  
 95448 Bayreuth

Amt für Ernährung, Landwirtschaft und Forsten Amberg  
 Bayerische Landesanstalt für Wald und Forstwirtschaft

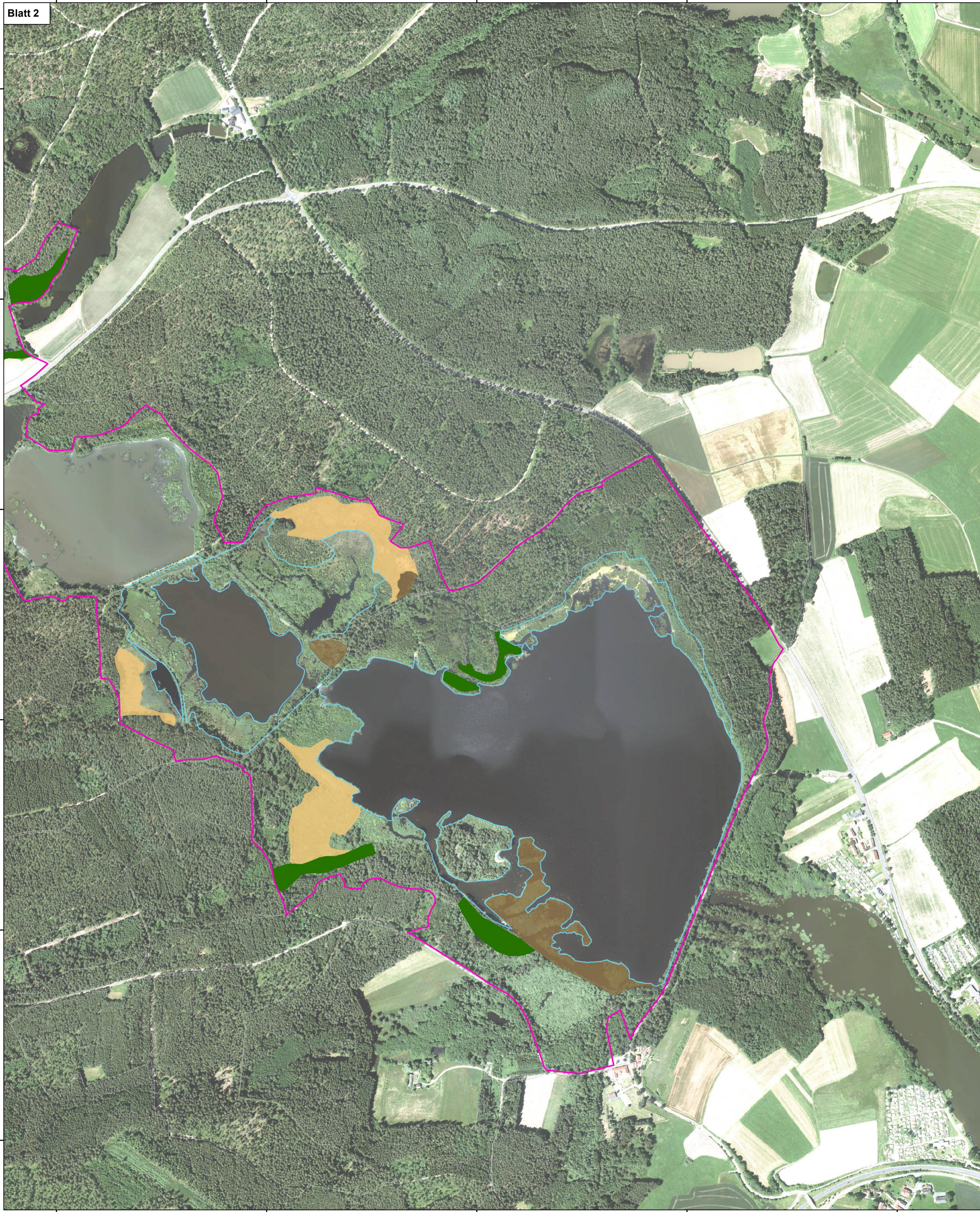


Originalmaßstab: 1:5.000

0 50 100 150 200 Meter

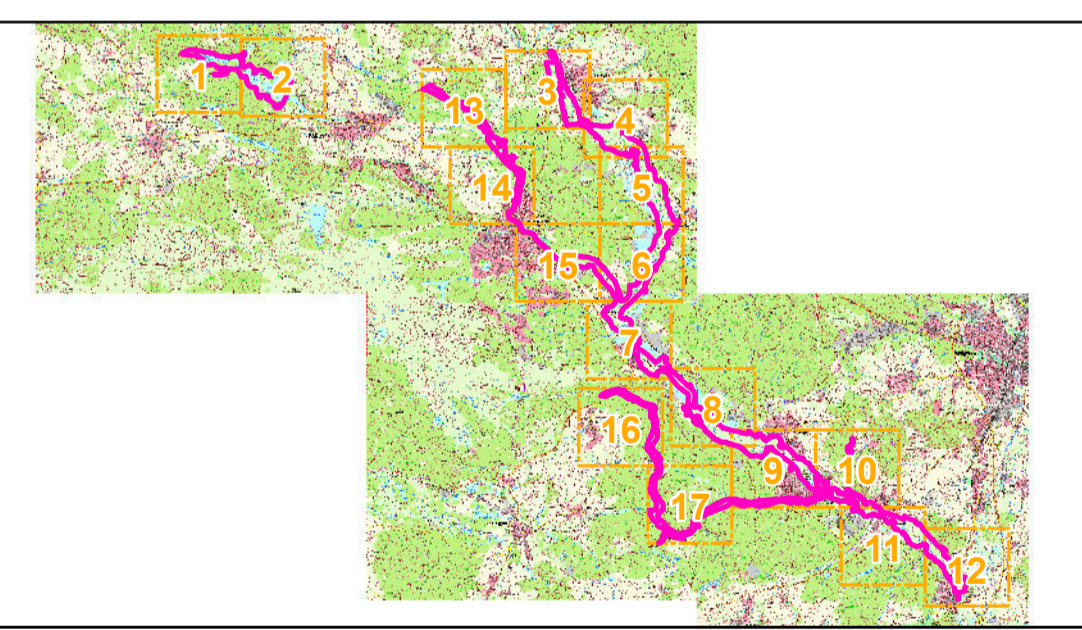
Geobasisdaten:  
 Bayerische Vermessungsverwaltung (www.geodaten.bayern.de)  
 Fachdaten:  
 Bayerisches Landesamt für Umwelt (www.lfu.bayern.de)





- FFH-Gebietsgrenze (FFH-Feinabgrenzung auf der Basis 1:5.000 nach BayNat2000V)
  - Flurstücke
- Maßnahmen für Offenland-Lebensraumtypen nach Anhang I der FFH-Richtlinie**
- LRT 3150 - Nährstoffreiche Stillgewässer**
- M1 Nutzung extensivieren
  - M2 Teilentlandung stark verschlammter Sohlbereiche
  - M4 Neuanlage von Stillgewässern (Altarme, Ausbuchtungen, Flutmulden, Weiher)
  - M6 Entwicklung beobachten; bei Bedarf vorsichtige Teilentlandung
- LRT 3160 - Dystrophe Stillgewässer**
- M7 Extensive Teichnutzung beibehalten
- LRT 6510 - Magere Flachland-Mähwiesen**
- M11 Zweischürige Mahd mit Mahdgutentfernung; keine Düngung; Schnitthöhe 10 cm
  - M31 Extensivbeweidung bzw. extensive Mähweidenutzung fortsetzen
- LRT 6430 - Feuchte Hochstaudenfluren**
- M8 Mosaikmahd im Herbst alle 3-5 Jahre, Abtransport des Schnittguts, ggf. ergänzende Gehölzentfernung
- LRT 3150 - Nährstoffreiche Stillgewässer & LRT 3160 - Dystrophe Stillgewässer**
- M5 Schaffung von Flachufer-Bereichen
- LRT 3150 - Nährstoffreiche Stillgewässer & LRT 3160 - Dystrophe Stillgewässer & LRT 6430 - Feuchte Hochstaudenfluren**
- M3 Natürliche Sukzession zulassen
- LRT 3150 - Nährstoffreiche Stillgewässer & LRT 6430 - Feuchte Hochstaudenfluren**
- M10 Sicherung gegen Nährstoffeintrag (ggf. Puffersteifen einrichten)
- LRT 6430 - Feuchte Hochstaudenfluren & LRT 7140 - Übergangs- und Schwingrasenmoore**
- M9 Gehölzaufkommen in zugänglichen Bereichen regelmäßig entfernen
- Maßnahmen für Wald-Lebensraumtypen nach Anhang I der FFH-Richtlinie**
- LRT 91E0\* - Weichholzauwälder mit Erlen, Eschen und Weiden**
- M100 Fortführung der bisherigen naturnahen Bewirtschaftung

Darstellung der lagemäßig verortbaren Maßnahmen



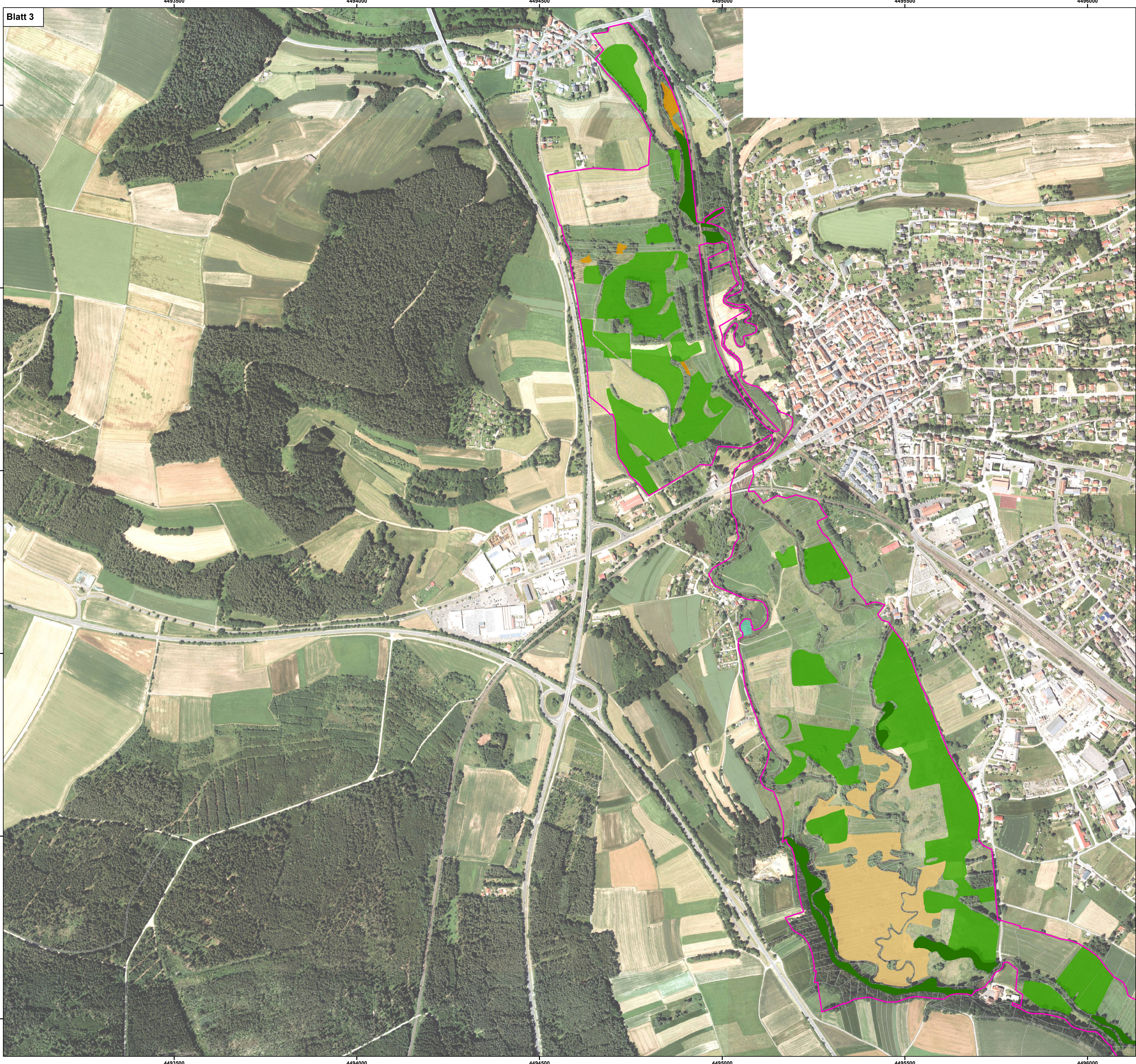
**Managementplanung**  
**FFH-Gebiet 6237-371 Haidenaab, Creussenaue**  
**und Weihergebiet nordwestlich Eschenbach**

**Karte 3.1 Maßnahmen - Lebensraumtypen nach Anhang I der FFH-Richtlinie**

**ENTWURF**

|   |   |
|---|---|
| <b>Blatt</b><br>Blatt 2 von 17  | <b>Kartenfertigung:</b><br>November 2020  |
| <b>Bearbeitung:</b><br>Regierung der Oberpfalz<br>Sachgebiet 51<br>93039 Regensburg                           |   |
| Büro OPUS<br>Oberkonnersreuther Straße 6a<br>95448 Bayreuth   |   |
| Amt für Ernährung, Landwirtschaft und Forsten Amberg<br>Bayerische Landesanstalt für Wald und Forstwirtschaft |   |
| <b>OPUS</b><br>BAYERISCHE FORSTVERWALTUNG   |   |
| Originalmaßstab: 1:5.000  | Geobasisdaten:<br>Bayerische Vermessungsverwaltung (www.geodaten.bayern.de)<br>Fachdaten:<br>Bayerisches Landesamt für Umwelt (www.lfu.bayern.de) |
| 0 50 100 150 200 Meter  |   |

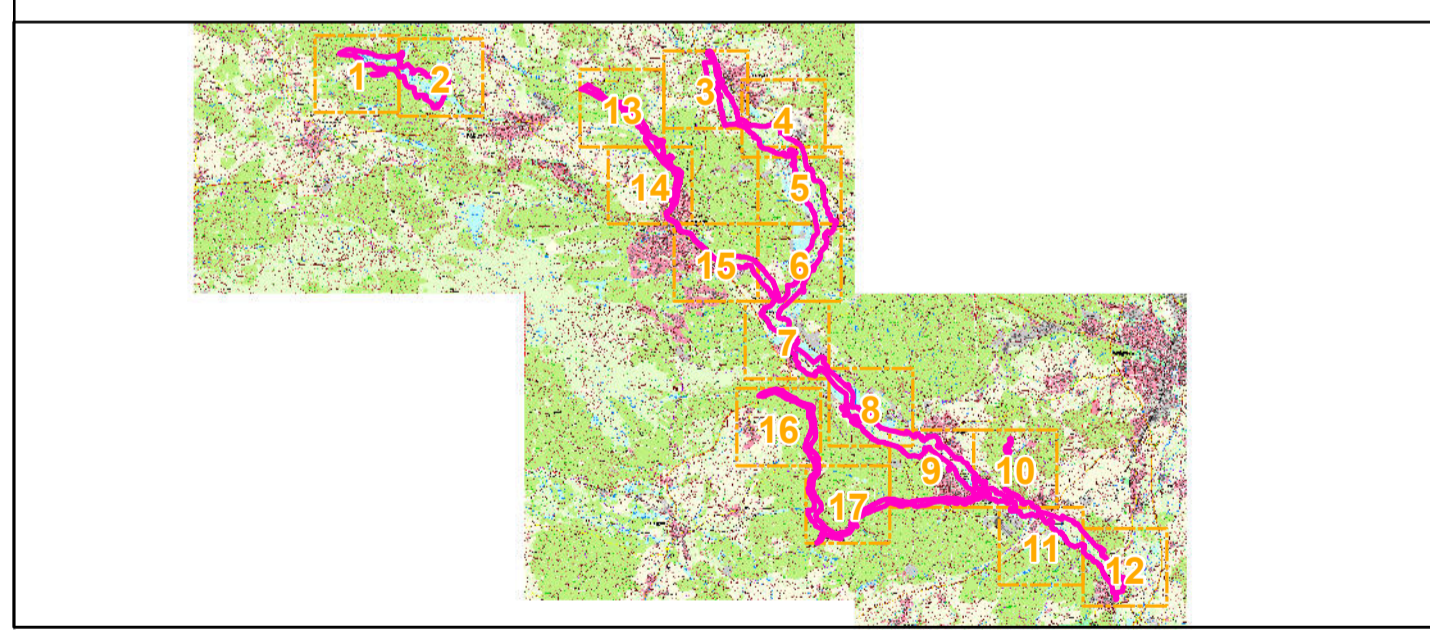




- FFH-Gebietsgrenze (FFH-Feinabgrenzung auf der Basis 1:5.000 nach BayNat2000V)
- Flurstücke
- Maßnahmen für Offenland-Lebensraumtypen nach Anhang I der FFH-Richtlinie**
- LRT 3150 - Nährstoffreiche Stillgewässer**
  - M1 Nutzung extensivieren
  - M2 Teilentlandung stark verschlammter Sohlbereiche
  - M4 Neuanlage von Stillgewässern (Altarme, Ausbuchtungen, Flutmulden, Weiher)
  - M6 Entwicklung beobachten; bei Bedarf vorsichtige Teilentlandung
- LRT 3160 - Dystrophe Stillgewässer**
  - M7 Extensive Teichnutzung beibehalten
- LRT 6510 - Magere Flachland-Mähwiesen**
  - M11 Zweischürige Mahd mit Mahdgutentfernung; keine Düngung; Schnitthöhe 10 cm
  - M31 Extensivbeweidung bzw. extensive Mähweidenutzung fortsetzen
- LRT 6430 - Feuchte Hochstaudenfluren**
  - M8 Mosaikmahd im Herbst alle 3-5 Jahre, Abtransport des Schnittguts, ggf. ergänzende Gehölzentfernung
- LRT 3150 - Nährstoffreiche Stillgewässer & LRT 3160 - Dystrophe Stillgewässer**
  - M5 Schaffung von Flachufer-Bereichen
- LRT 3150 - Nährstoffreiche Stillgewässer & LRT 3160 - Dystrophe Stillgewässer & LRT 6430 - Feuchte Hochstaudenfluren**
  - M3 Natürliche Sukzession zulassen
- LRT 3150 - Nährstoffreiche Stillgewässer & LRT 6430 - Feuchte Hochstaudenfluren**
  - M10 Sicherung gegen Nährstoffeintrag (ggf. Puffersteifen einrichten)
- LRT 6430 - Feuchte Hochstaudenfluren & LRT 7140 - Übergangs- und Schwingrasenmoore**
  - M9 Gehölzaufkommen in zugänglichen Bereichen regelmäßig entfernen

- Maßnahmen für Wald-Lebensraumtypen nach Anhang I der FFH-Richtlinie**
- LRT 91E0\* - Weichholzauwälder mit Erlen, Eschen und Weiden**
  - M100 Fortführung der bisherigen naturnahen Bewirtschaftung

Darstellung der lagemäßig verortbaren Maßnahmen



**Managementplanung**  
**FFH-Gebiet 6237-371 Haidenaab, Creussenaue**  
**und Weihergebiet nordwestlich Eschenbach**

Karte 3.1 Maßnahmen - Lebensraumtypen nach Anhang I der FFH-Richtlinie **ENTWURF**

|                                |  |
|--------------------------------|--|
| <b>Blatt</b><br>Blatt 3 von 17 | <b>Kartenfertigung:</b><br>November 2020 |
|--------------------------------|--|

**Bearbeitung:**  
 Regierung der Oberpfalz  
 Sachgebiet 51  
 93039 Regensburg

Büro OPUS  
 Oberkonnorsreuther Straße 6a  
 95448 Bayreuth

Amt für Ernährung, Landwirtschaft und Forsten Amberg  
 Bayerische Landesanstalt für Wald und Forstwirtschaft

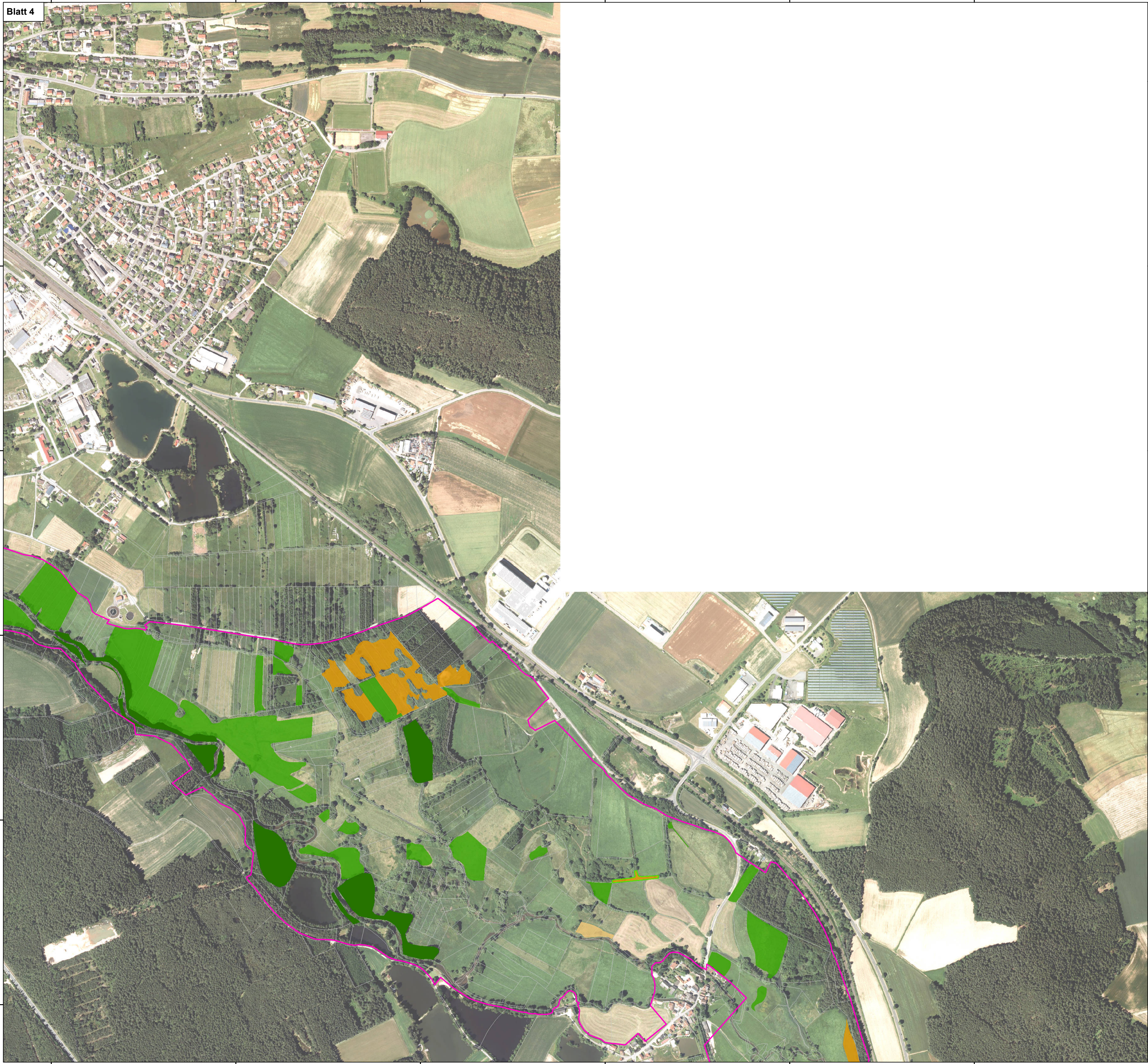
Originalmaßstab: 1:5.000

0 50 100 150 200 Meter

Geobasisdaten:  
 Bayerische Vermessungsverwaltung (www.geodaten.bayern.de)  
 Fachdaten:  
 Bayerisches Landesamt für Umwelt (www.lfu.bayern.de)

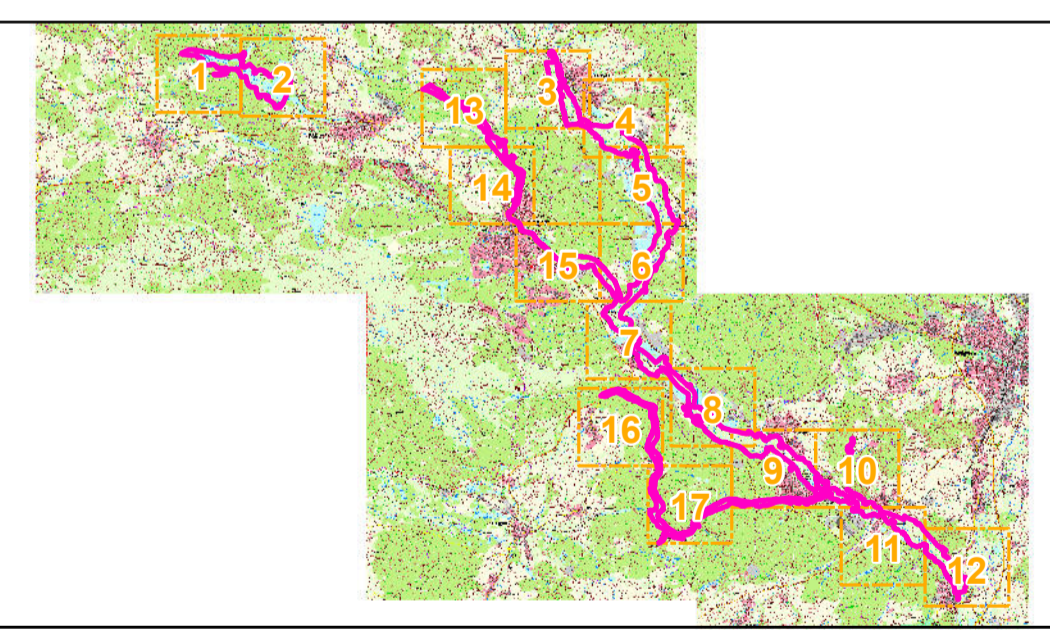






- FFH-Gebietsgrenze (FFH-Feinabgrenzung auf der Basis 1:5.000 nach BayNat2000V)
- Flurstücke
- Maßnahmen für Offenland-Lebensraumtypen nach Anhang I der FFH-Richtlinie**
- LRT 3150 - Nährstoffreiche Stillgewässer**
  - M1 Nutzung extensivieren
  - M2 Teilentlandung stark verschlammter Sohlbereiche
  - M4 Neuanlage von Stillgewässern (Altarme, Ausbuchtungen, Flutmulden, Weiher)
  - M6 Entwicklung beobachten; bei Bedarf vorsichtige Teilentlandung
- LRT 3160 - Dystrophe Stillgewässer**
  - M7 Extensive Teichnutzung beibehalten
- LRT 6510 - Magere Flachland-Mähwiesen**
  - M11 Zweischürige Mahd mit Mahdgutentfernung; keine Düngung; Schnitthöhe 10 cm
  - M31 Extensivbeweidung bzw. extensive Mähweidenutzung fortsetzen
- LRT 6430 - Feuchte Hochstaudenfluren**
  - M8 Mosaikmahd im Herbst alle 3-5 Jahre, Abtransport des Schnittguts, ggf. ergänzende Gehölzentfernung
- LRT 3150 - Nährstoffreiche Stillgewässer & LRT 3160 - Dystrophe Stillgewässer**
  - M5 Schaffung von Flachufer-Bereichen
- LRT 3150 - Nährstoffreiche Stillgewässer & LRT 3160 - Dystrophe Stillgewässer & LRT 6430 - Feuchte Hochstaudenfluren**
  - M3 Natürliche Sukzession zulassen
- LRT 3150 - Nährstoffreiche Stillgewässer & LRT 6430 - Feuchte Hochstaudenfluren**
  - M10 Sicherung gegen Nährstoffeintrag (ggf. Puffersteifen einrichten)
- LRT 6430 - Feuchte Hochstaudenfluren & LRT 7140 - Übergangs- und Schwingrasenmoore**
  - M9 Gehölzaufkommen in zugänglichen Bereichen regelmäßig entfernen
- Maßnahmen für Wald-Lebensraumtypen nach Anhang I der FFH-Richtlinie**
- LRT 91E0\* - Weichholzauwälder mit Erlen, Eschen und Weiden**
  - M100 Fortführung der bisherigen naturnahen Bewirtschaftung

Darstellung der lagemäßig verortbaren Maßnahmen



**Managementplanung**  
**FFH-Gebiet 6237-371 Haidenaab, Creussenaue**  
**und Weihergebiet nordwestlich Eschenbach**

Karte 3.1 Maßnahmen - Lebensraumtypen nach Anhang I der FFH-Richtlinie

**ENTWURF**

|                                |  |
|--------------------------------|--|
| <b>Blatt</b><br>Blatt 4 von 17 | <b>Kartenfertigung:</b><br>November 2020 |
|--------------------------------|--|

**Bearbeitung:**  
 Regierung der Oberpfalz  
 Sachgebiet 51  
 93039 Regensburg

Büro OPUS  
 Oberkonnereuther Straße 6a  
 95448 Bayreuth

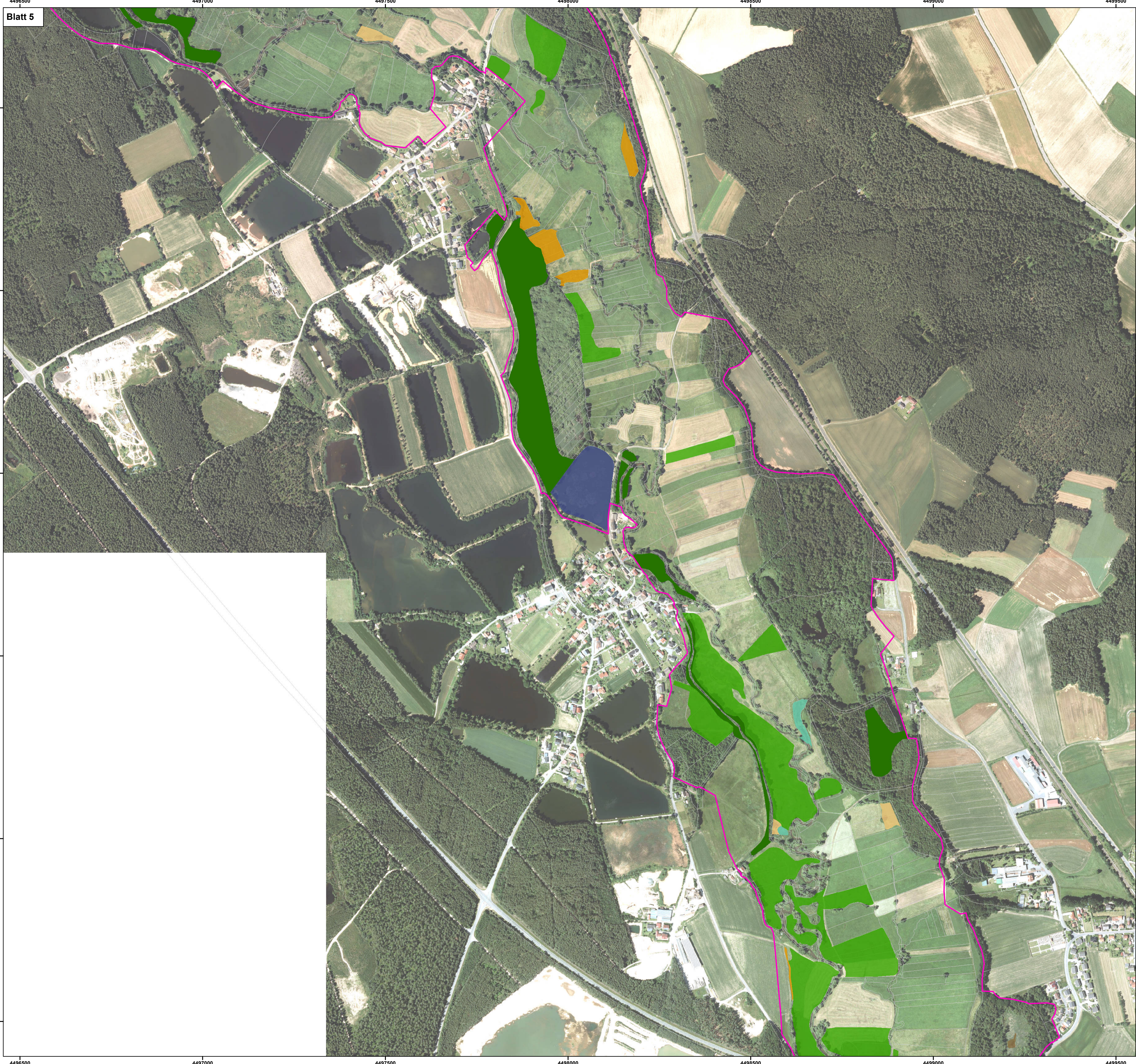
Amt für Ernährung, Landwirtschaft und Forsten Amberg  
 Bayerische Landesanstalt für Wald und Forstwirtschaft

Originalmaßstab: 1:5.000

0 50 100 150 200 Meter

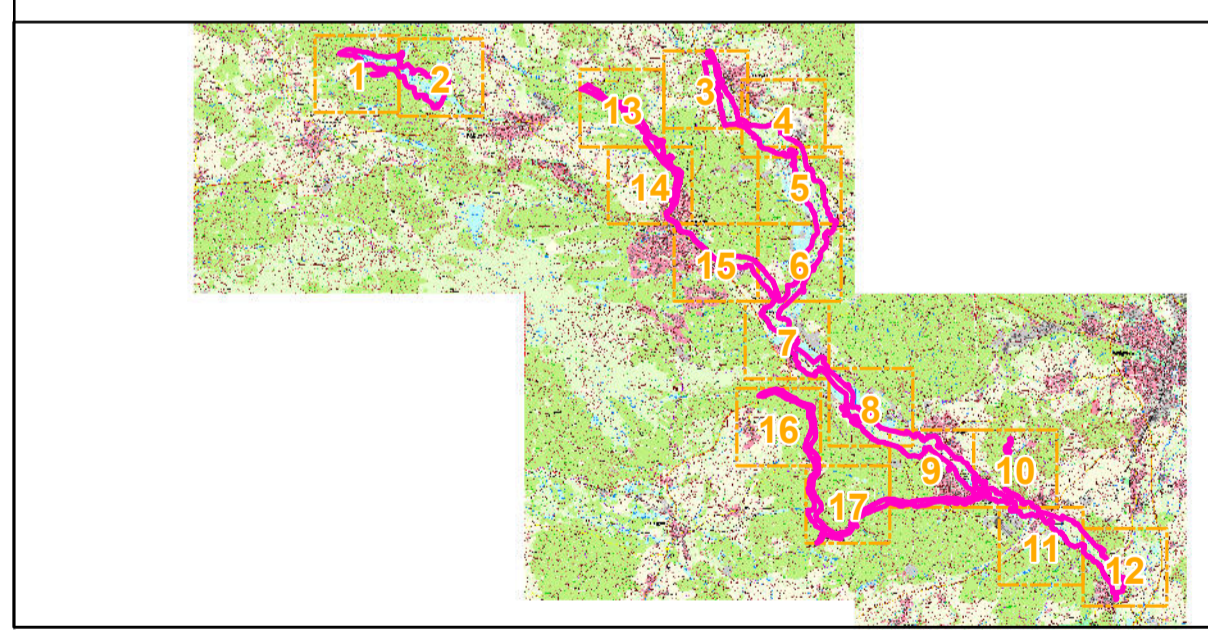
Geobasisdaten:  
 Bayerische Vermessungsverwaltung (www.geodaten.bayern.de)  
 Fachdaten:  
 Bayerisches Landesamt für Umwelt (www.lfu.bayern.de)





- FFH-Gebietsgrenze (FFH-Feinabgrenzung auf der Basis 1:5.000 nach BayNat2000V)
  - Flurstücke
- Maßnahmen für Offenland-Lebensraumtypen nach Anhang I der FFH-Richtlinie**
- LRT 3150 - Nährstoffreiche Stillgewässer**
- M1 Nutzung extensivieren
  - M2 Teilentlandung stark verschlammter Sohlbereiche
  - M4 Neuanlage von Stillgewässern (Altarme, Ausbuchtungen, Flutmulden, Weiher)
  - M6 Entwicklung beobachten; bei Bedarf vorsichtige Teilentlandung
- LRT 3160 - Dystrophe Stillgewässer**
- M7 Extensive Teichnutzung beibehalten
- LRT 6510 - Magere Flachland-Mähwiesen**
- M11 Zweischürige Mahd mit Mahdgutentfernung; keine Düngung; Schnitthöhe 10 cm
  - M31 Extensivbeweidung bzw. extensive Mähweidenutzung fortsetzen
- LRT 6430 - Feuchte Hochstaudenfluren**
- M8 Mosaikmahd im Herbst alle 3-5 Jahre, Abtransport des Schnittguts, ggf. ergänzende Gehölzentfernung
- LRT 3150 - Nährstoffreiche Stillgewässer & LRT 3160 - Dystrophe Stillgewässer**
- M5 Schaffung von Flachufer-Bereichen
- LRT 3150 - Nährstoffreiche Stillgewässer & LRT 3160 - Dystrophe Stillgewässer & LRT 6430 - Feuchte Hochstaudenfluren**
- M3 Natürliche Sukzession zulassen
- LRT 3150 - Nährstoffreiche Stillgewässer & LRT 6430 - Feuchte Hochstaudenfluren**
- M10 Sicherung gegen Nährstoffeintrag (ggf. Puffersteifen einrichten)
- LRT 6430 - Feuchte Hochstaudenfluren & LRT 7140 - Übergangs- und Schwingrasenmoore**
- M9 Gehölzaufkommen in zugänglichen Bereichen regelmäßig entfernen
- Maßnahmen für Wald-Lebensraumtypen nach Anhang I der FFH-Richtlinie**
- LRT 91E0\* - Weichholzauwälder mit Erlen, Eschen und Weiden**
- M100 Fortführung der bisherigen naturnahen Bewirtschaftung

Darstellung der lagemäßig verortbaren Maßnahmen



**Managementplanung**  
**FFH-Gebiet 6237-371 Haidenaab, Creussenaue**  
**und Weihergebiet nordwestlich Eschenbach**

**Karte 3.1 Maßnahmen - Lebensraumtypen nach Anhang I der FFH-Richtlinie**

**ENTWURF**

|                                |  |
|--------------------------------|--|
| <b>Blatt</b><br>Blatt 5 von 17 | <b>Kartenfertigung:</b><br>November 2020 |
|--------------------------------|--|

**Bearbeitung:**  
 Regierung der Oberpfalz  
 Sachgebiet 51  
 93039 Regensburg

Büro OPUS  
 Oberkonnereuther Straße 6a  
 95448 Bayreuth

Amt für Ernährung, Landwirtschaft und Forsten Amberg  
 Bayerische Landesanstalt für Wald und Forstwirtschaft

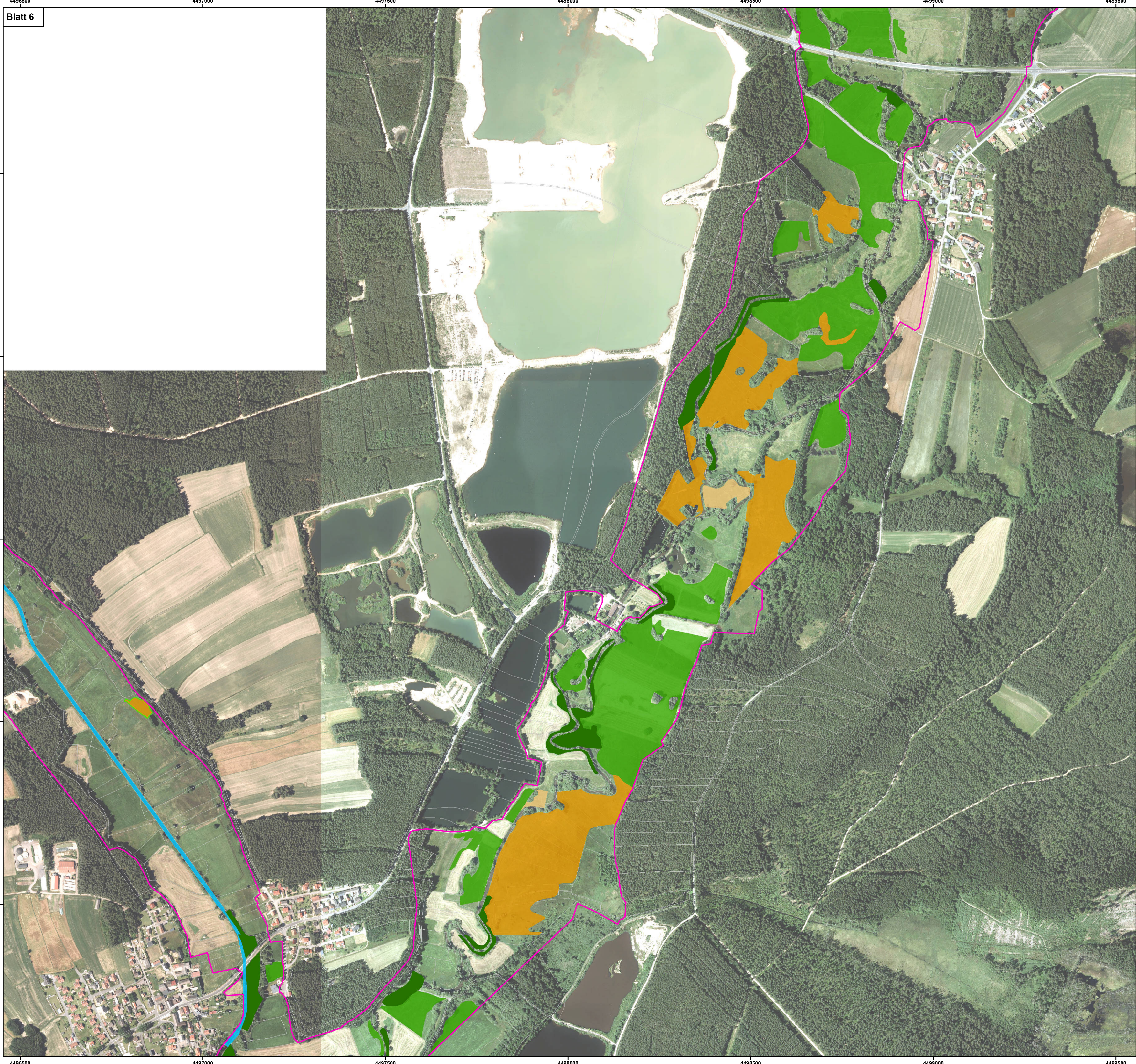
**OPUS**  
 BAYERISCHE FORSTVERWALTUNG

Originalmaßstab: 1:5.000

0 50 100 150 200 Meter

Geobasisdaten:  
 Bayerische Vermessungsverwaltung (www.geodaten.bayern.de)  
 Fachdaten:  
 Bayerisches Landesamt für Umwelt (www.lfu.bayern.de)

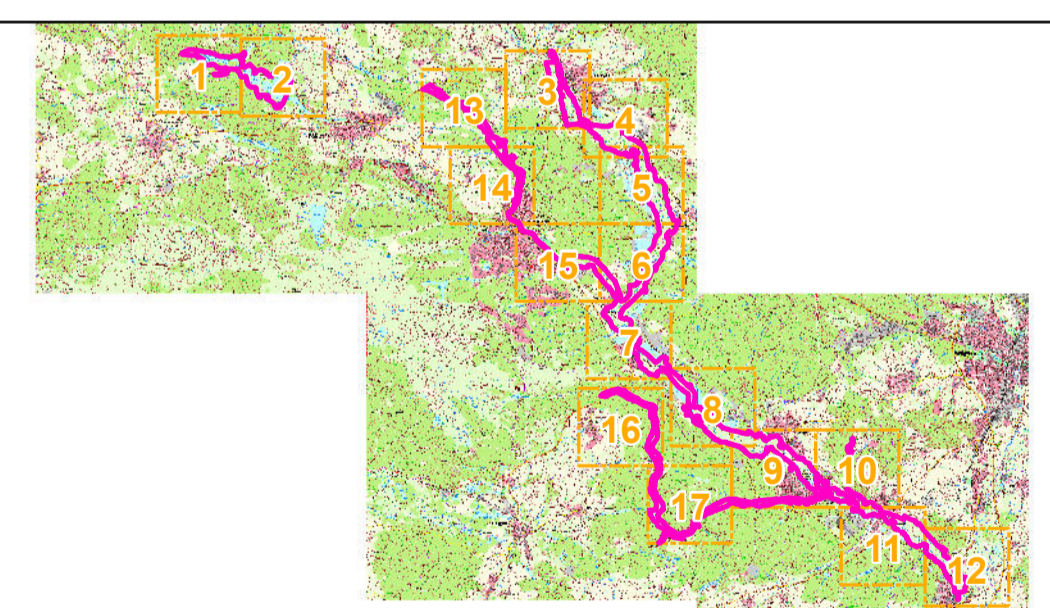




- FFH-Gebietsgrenze (FFH-Feinabgrenzung auf der Basis 1:5.000 nach BayNat2000V)
- Flurstücke
- Maßnahmen für Offenland-Lebensraumtypen nach Anhang I der FFH-Richtlinie**
- LRT 3150 - Nährstoffreiche Stillgewässer**
  - M1 Nutzung extensivieren
  - M2 Teilentlandung stark verschlammter Sohlbereiche
  - M4 Neuanlage von Stillgewässern (Altarme, Ausbuchtungen, Flutmulden, Weiher)
  - M6 Entwicklung beobachten; bei Bedarf vorsichtige Teilentlandung
- LRT 3160 - Dystrophe Stillgewässer**
  - M7 Extensive Teichnutzung beibehalten
- LRT 6510 - Magere Flachland-Mähwiesen**
  - M11 Zweischürige Mahd mit Mahdgutenfernung; keine Düngung; Schnitthöhe 10 cm
  - M31 Extensivbeweidung bzw. extensive Mähweidenutzung fortsetzen
- LRT 6430 - Feuchte Hochstaudenfluren**
  - M8 Mosaikmahd im Herbst alle 3-5 Jahre, Abtransport des Schnittguts, ggf. ergänzende Gehölzentfernung
- LRT 3150 - Nährstoffreiche Stillgewässer & LRT 3160 - Dystrophe Stillgewässer**
  - M5 Schaffung von Flachufer-Bereichen
- LRT 3150 - Nährstoffreiche Stillgewässer & LRT 3160 - Dystrophe Stillgewässer & LRT 6430 - Feuchte Hochstaudenfluren**
  - M3 Natürliche Sukzession zulassen
- LRT 3150 - Nährstoffreiche Stillgewässer & LRT 6430 - Feuchte Hochstaudenfluren**
  - M10 Sicherung gegen Nährstoffeintrag (ggf. Pufferstreifen einrichten)
- LRT 6430 - Feuchte Hochstaudenfluren & LRT 7140 - Übergangs- und Schwingrasenmoore**
  - M9 Gehölzaufkommen in zugänglichen Bereichen regelmäßig entfernen

- Maßnahmen für Wald-Lebensraumtypen nach Anhang I der FFH-Richtlinie**
- LRT 91E0\* - Weichholzauwälder mit Erlen, Eschen und Weiden**
  - M100 Fortführung der bisherigen naturnahen Bewirtschaftung

Darstellung der lagemäßig verortbaren Maßnahmen



**Managementplanung**  
**FFH-Gebiet 6237-371 Haidenaab, Creussenaue**  
**und Weihergebiet nordwestlich Eschenbach**

**ENTWURF**

|                                |  |
|--------------------------------|--|
| <b>Blatt</b><br>Blatt 6 von 17 | <b>Kartenfertigung:</b><br>November 2020 |
|--------------------------------|--|

**Bearbeitung:**  
 Regierung der Oberpfalz  
 Sachgebiet 51  
 93039 Regensburg

Büro OPUS  
 Oberkonnorsreuther Straße 6a  
 95448 Bayreuth

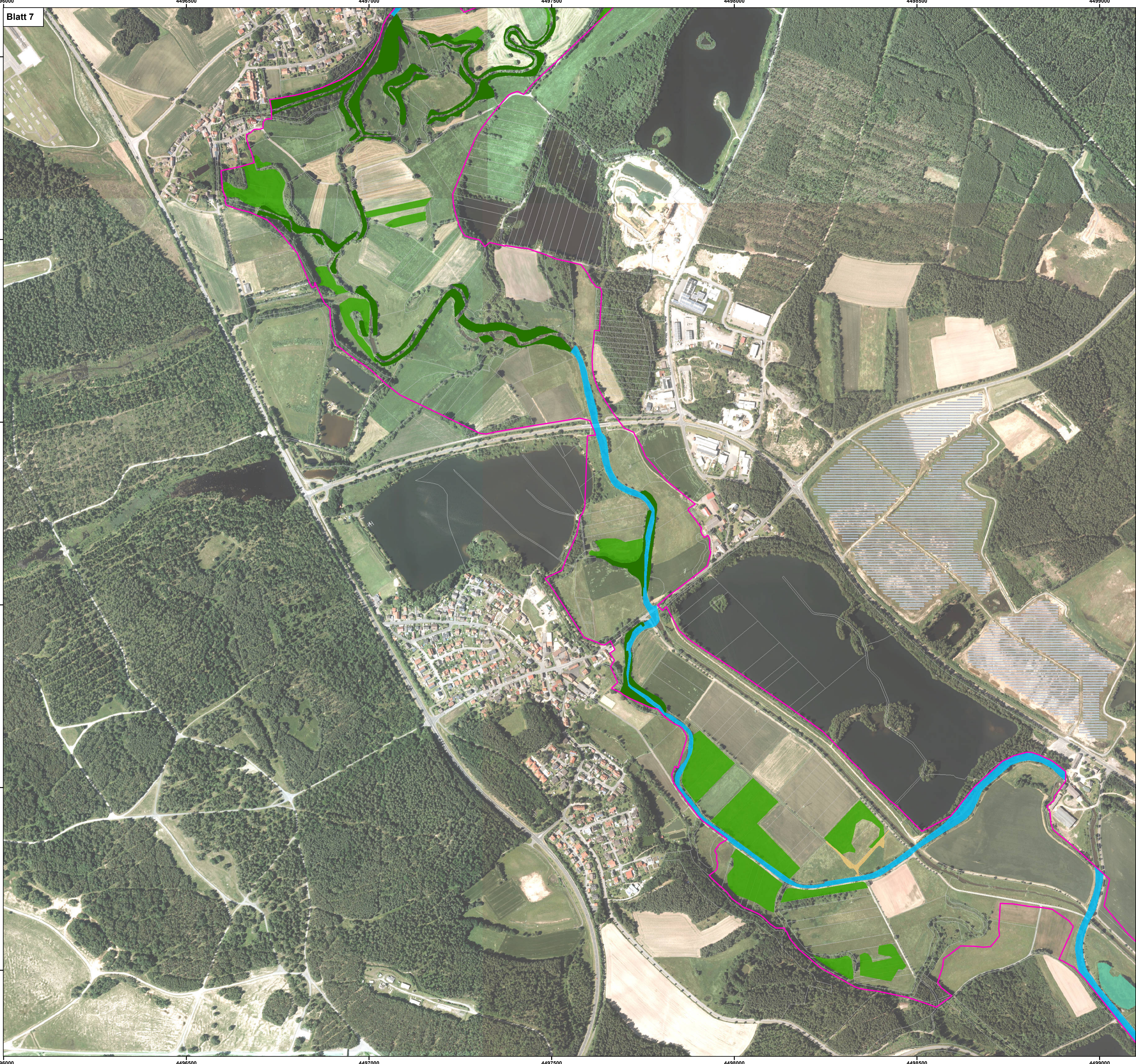
Amt für Ernährung, Landwirtschaft und Forsten Amberg  
 Bayerische Landesanstalt für Wald und Forstwirtschaft

Originalmaßstab: 1:5.000

0 50 100 150 200 Meter

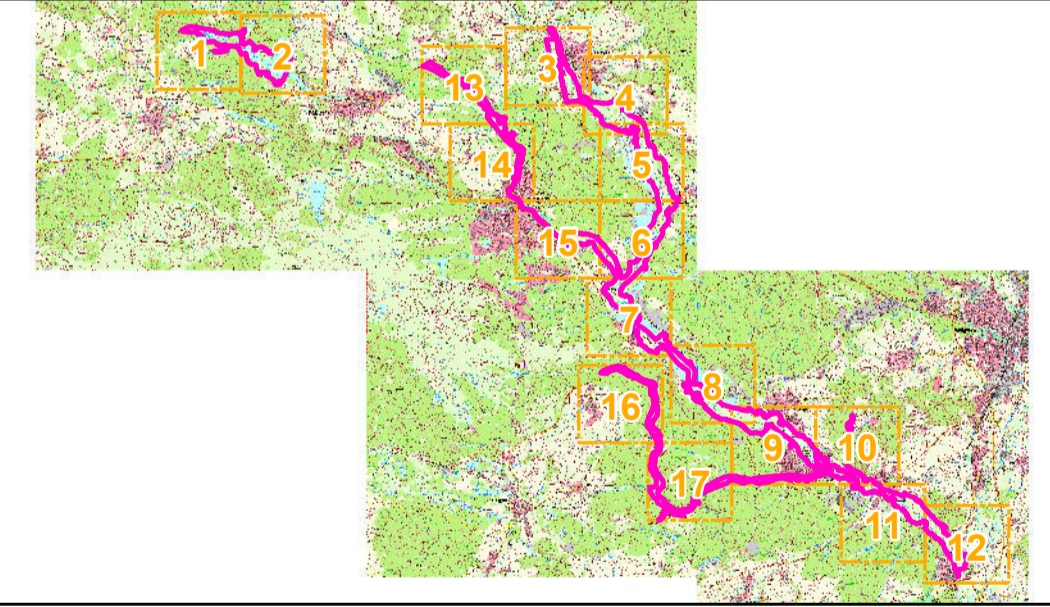
Geobasisdaten:  
 Bayerische Vermessungsverwaltung (www.geodaten.bayern.de)  
 Fachdaten:  
 Bayerisches Landesamt für Umwelt (www.lfu.bayern.de)





- FFH-Gebietsgrenze (FFH-Feinabgrenzung auf der Basis 1:5.000 nach BayNat2000V)
  - Flurstücke
- Maßnahmen für Offenland-Lebensraumtypen nach Anhang I der FFH-Richtlinie**
- LRT 3150 - Nährstoffreiche Stillgewässer**
- M1 Nutzung extensivieren
  - M2 Teilentlandung stark verschlammter Sohlbereiche
  - M4 Neuanlage von Stillgewässern (Altarme, Ausbuchtungen, Flutmulden, Weiher)
  - M6 Entwicklung beobachten; bei Bedarf vorsichtige Teilentlandung
- LRT 3160 - Dystrophe Stillgewässer**
- M7 Extensive Teichnutzung beibehalten
- LRT 6510 - Magere Flachland-Mähwiesen**
- M11 Zweischürige Mahd mit Mahdgutenfernung; keine Düngung; Schnitthöhe 10 cm
  - M31 Extensivbeweidung bzw. extensive Mähweidenutzung fortsetzen
- LRT 6430 - Feuchte Hochstaudenfluren**
- M8 Mosaikmahd im Herbst alle 3-5 Jahre, Abtransport des Schnittguts, ggf. ergänzende Gehölzentfernung
- LRT 3150 - Nährstoffreiche Stillgewässer & LRT 3160 - Dystrophe Stillgewässer**
- M5 Schaffung von Flachufer-Bereichen
- LRT 3150 - Nährstoffreiche Stillgewässer & LRT 3160 - Dystrophe Stillgewässer & LRT 6430 - Feuchte Hochstaudenfluren**
- M3 Natürliche Sukzession zulassen
- LRT 3150 - Nährstoffreiche Stillgewässer & LRT 6430 - Feuchte Hochstaudenfluren**
- M10 Sicherung gegen Nährstoffeintrag (ggf. Puffersteifen einrichten)
- LRT 6430 - Feuchte Hochstaudenfluren & LRT 7140 - Übergangs- und Schwingrasenmoore**
- M9 Gehölzaufkommen in zugänglichen Bereichen regelmäßig entfernen
- Maßnahmen für Wald-Lebensraumtypen nach Anhang I der FFH-Richtlinie**
- LRT 91E0\* - Weichholzauwälder mit Erlen, Eschen und Weiden**
- M100 Fortführung der bisherigen naturnahen Bewirtschaftung

Darstellung der lagemäßig verortbaren Maßnahmen

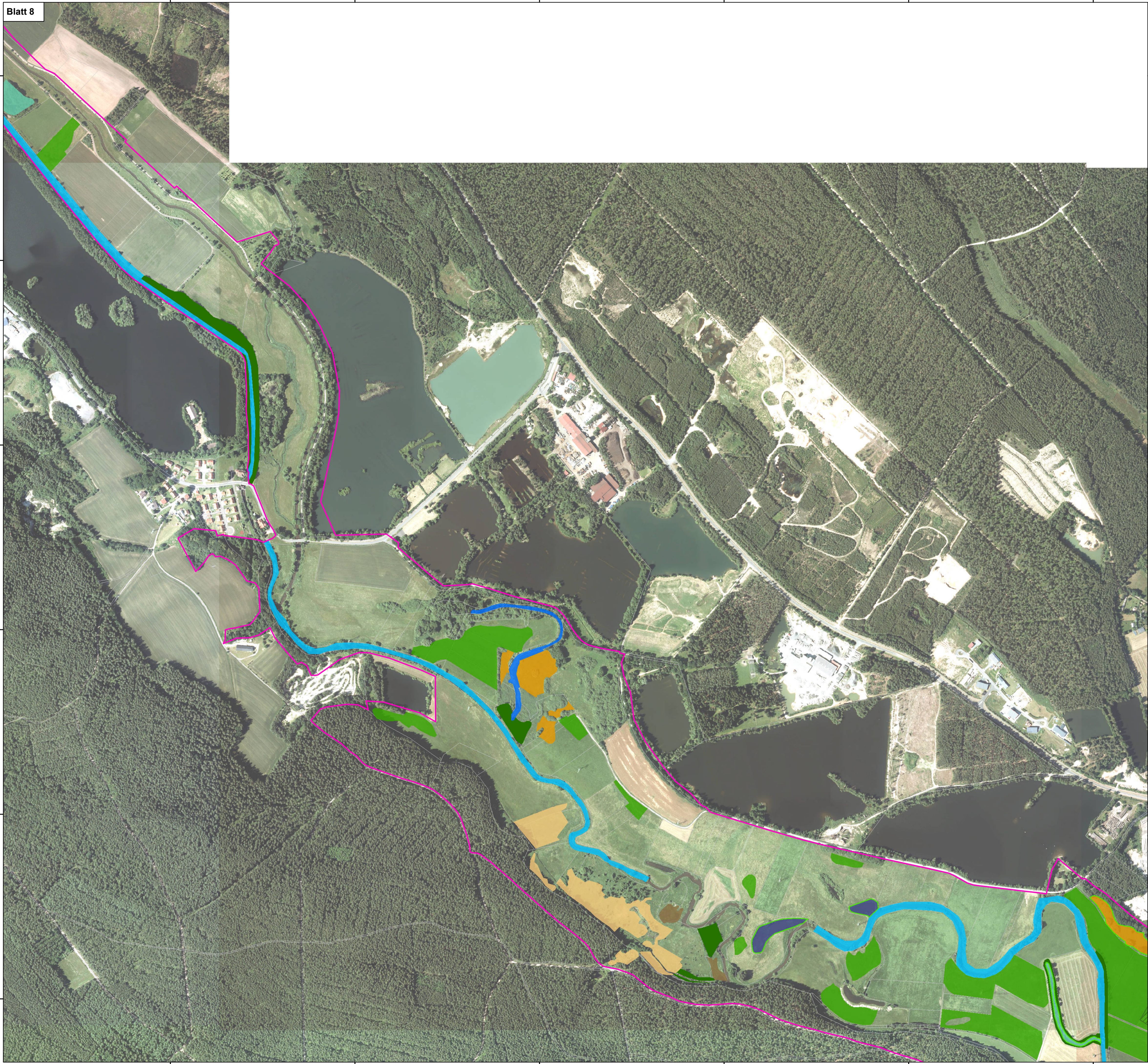


**Managementplanung**  
**FFH-Gebiet 6237-371 Haidenaab, Creussenaue**  
**und Weihergebiet nordwestlich Eschenbach**

Karte 3.1 Maßnahmen - Lebensraumtypen nach Anhang I der FFH-Richtlinie **ENTWURF**

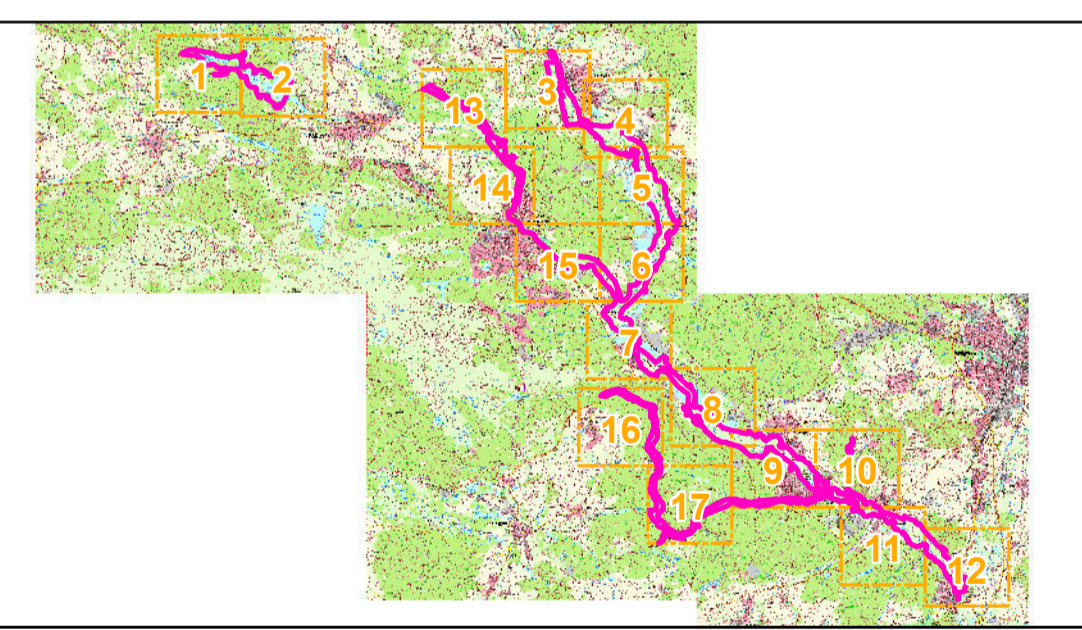
|   |   |
|---|---|
| <b>Blatt</b><br>Blatt 7 von 17  | <b>Kartenfertigung:</b><br>November 2020  |
| <b>Bearbeitung:</b><br>Regierung der Oberpfalz<br>Sachgebiet 51<br>93039 Regensburg                           |   |
| Büro OPUS<br>Oberkonnorsreuther Straße 6a<br>95448 Bayreuth   |   |
| Amt für Ernährung, Landwirtschaft und Forsten Amberg<br>Bayerische Landesanstalt für Wald und Forstwirtschaft |   |
| Originalmaßstab: 1:5.000<br>0 50 100 150 200 Meter  | Geobasisdaten:<br>Bayerische Vermessungsverwaltung (www.geodaten.bayern.de)<br>Fachdaten:<br>Bayerisches Landesamt für Umwelt (www.lfu.bayern.de) |





- FFH-Gebietsgrenze (FFH-Feinabgrenzung auf der Basis 1:5.000 nach BayNat2000V)
- Flurstücke
- Maßnahmen für Offenland-Lebensraumtypen nach Anhang I der FFH-Richtlinie**
- LRT 3150 - Nährstoffreiche Stillgewässer**
  - M1 Nutzung extensivieren
  - M2 Teilentlandung stark verschlammter Sohlbereiche
  - M4 Neuanlage von Stillgewässern (Altarme, Ausbuchtungen, Flutmulden, Weiher)
  - M6 Entwicklung beobachten; bei Bedarf vorsichtige Teilentlandung
- LRT 3160 - Dystrophe Stillgewässer**
  - M7 Extensive Teichnutzung beibehalten
- LRT 6510 - Magere Flachland-Mähwiesen**
  - M11 Zweischürige Mahd mit Mahdgutentfernung; keine Düngung; Schnitthöhe 10 cm
  - M31 Extensivbeweidung bzw. extensive Mähweidenutzung fortsetzen
- LRT 6430 - Feuchte Hochstaudenfluren**
  - M8 Mosaikmahd im Herbst alle 3-5 Jahre, Abtransport des Schnittguts, ggf. ergänzende Gehölzentfernung
- LRT 3150 - Nährstoffreiche Stillgewässer & LRT 3160 - Dystrophe Stillgewässer**
  - M5 Schaffung von Flachufer-Bereichen
- LRT 3150 - Nährstoffreiche Stillgewässer & LRT 3160 - Dystrophe Stillgewässer & LRT 6430 - Feuchte Hochstaudenfluren**
  - M3 Natürliche Sukzession zulassen
- LRT 3150 - Nährstoffreiche Stillgewässer & LRT 6430 - Feuchte Hochstaudenfluren**
  - M10 Sicherung gegen Nährstoffeintrag (ggf. Puffersteifen einrichten)
- LRT 6430 - Feuchte Hochstaudenfluren & LRT 7140 - Übergangs- und Schwingrasenmoore**
  - M9 Gehölzaufkommen in zugänglichen Bereichen regelmäßig entfernen
- Maßnahmen für Wald-Lebensraumtypen nach Anhang I der FFH-Richtlinie**
- LRT 91E0\* - Weichholzauwälder mit Erlen, Eschen und Weiden**
  - M100 Fortführung der bisherigen naturnahen Bewirtschaftung

Darstellung der lagemäßig verortbaren Maßnahmen



**Managementplanung**  
**FFH-Gebiet 6237-371 Haidenaab, Creussenaue**  
**und Weihergebiet nordwestlich Eschenbach**

Karte 3.1 Maßnahmen - Lebensraumtypen nach Anhang I der FFH-Richtlinie **ENTWURF**

|                                |  |
|--------------------------------|--|
| <b>Blatt</b><br>Blatt 8 von 17 | <b>Kartenfertigung:</b><br>November 2020 |
|--------------------------------|--|

**Bearbeitung:**  
 Regierung der Oberpfalz  
 Sachgebiet 51  
 93039 Regensburg

Büro OPUS  
 Oberkonnersreuther Straße 6a  
 95448 Bayreuth

Amt für Ernährung, Landwirtschaft und Forsten Amberg  
 Bayerische Landesanstalt für Wald und Forstwirtschaft

Originalmaßstab: 1:5.000

0 50 100 150 200 Meter

Geobasisdaten:  
 Bayerische Vermessungsverwaltung (www.geodaten.bayern.de)  
 Fachdaten:  
 Bayerisches Landesamt für Umwelt (www.lfu.bayern.de)

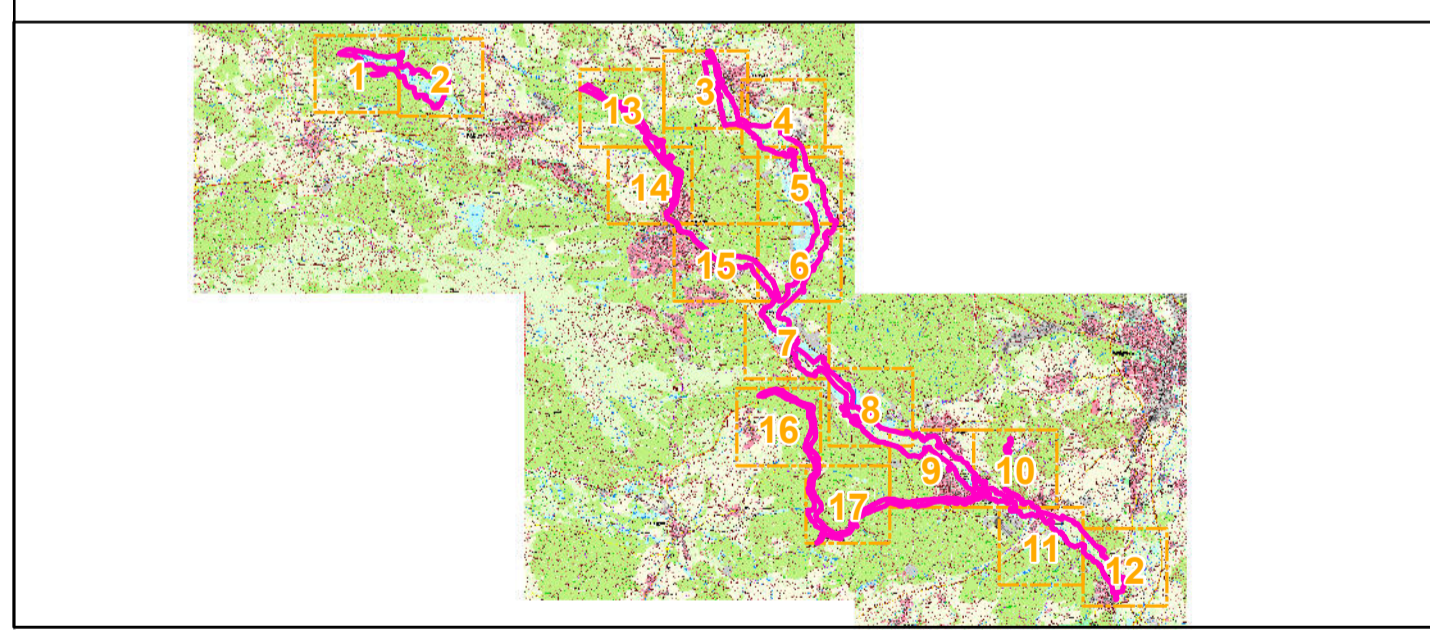




- FFH-Gebietsgrenze (FFH-Feinabgrenzung auf der Basis 1:5.000 nach BayNat2000V)
- Flurstücke
- Maßnahmen für Offenland-Lebensraumtypen nach Anhang I der FFH-Richtlinie**
- LRT 3150 - Nährstoffreiche Stillgewässer**
  - M1 Nutzung extensivieren
  - M2 Teilentlandung stark verschlammter Sohlbereiche
  - M4 Neuanlage von Stillgewässern (Altarme, Ausbuchtungen, Flutmulden, Weiher)
  - M6 Entwicklung beobachten; bei Bedarf vorsichtige Teilentlandung
- LRT 3160 - Dystrophe Stillgewässer**
  - M7 Extensive Teichnutzung beibehalten
- LRT 6510 - Magere Flachland-Mähwiesen**
  - M11 Zweischürige Mahd mit Mahdgutenfernung; keine Düngung; Schnitthöhe 10 cm
  - M31 Extensivbeweidung bzw. extensive Mähweidenutzung fortsetzen
- LRT 6430 - Feuchte Hochstaudenfluren**
  - M8 Mosaikmahd im Herbst alle 3-5 Jahre, Abtransport des Schnittguts, ggf. ergänzende Gehölzentfernung
- LRT 3150 - Nährstoffreiche Stillgewässer & LRT 3160 - Dystrophe Stillgewässer**
  - M5 Schaffung von Flachufer-Bereichen
- LRT 3150 - Nährstoffreiche Stillgewässer & LRT 3160 - Dystrophe Stillgewässer & LRT 6430 - Feuchte Hochstaudenfluren**
  - M3 Natürliche Sukzession zulassen
- LRT 3150 - Nährstoffreiche Stillgewässer & LRT 6430 - Feuchte Hochstaudenfluren**
  - M10 Sicherung gegen Nährstoffeintrag (ggf. Puffersteifen einrichten)
- LRT 6430 - Feuchte Hochstaudenfluren & LRT 7140 - Übergangs- und Schwingrasenmoore**
  - M9 Gehölzaufkommen in zugänglichen Bereichen regelmäßig entfernen

- Maßnahmen für Wald-Lebensraumtypen nach Anhang I der FFH-Richtlinie**
- LRT 91E0\* - Weichholzauwälder mit Erlen, Eschen und Weiden**
  - M100 Fortführung der bisherigen naturnahen Bewirtschaftung

Darstellung der lagemäßig verortbaren Maßnahmen



**Managementplanung**  
**FFH-Gebiet 6237-371 Haidenaab, Creussenaue**  
**und Weihergebiet nordwestlich Eschenbach**

**ENTWURF**

Karte 3.1 Maßnahmen - Lebensraumtypen nach Anhang I der FFH-Richtlinie

|                                |  |
|--------------------------------|--|
| <b>Blatt</b><br>Blatt 9 von 17 | <b>Kartenfertigung:</b><br>November 2020 |
|--------------------------------|--|

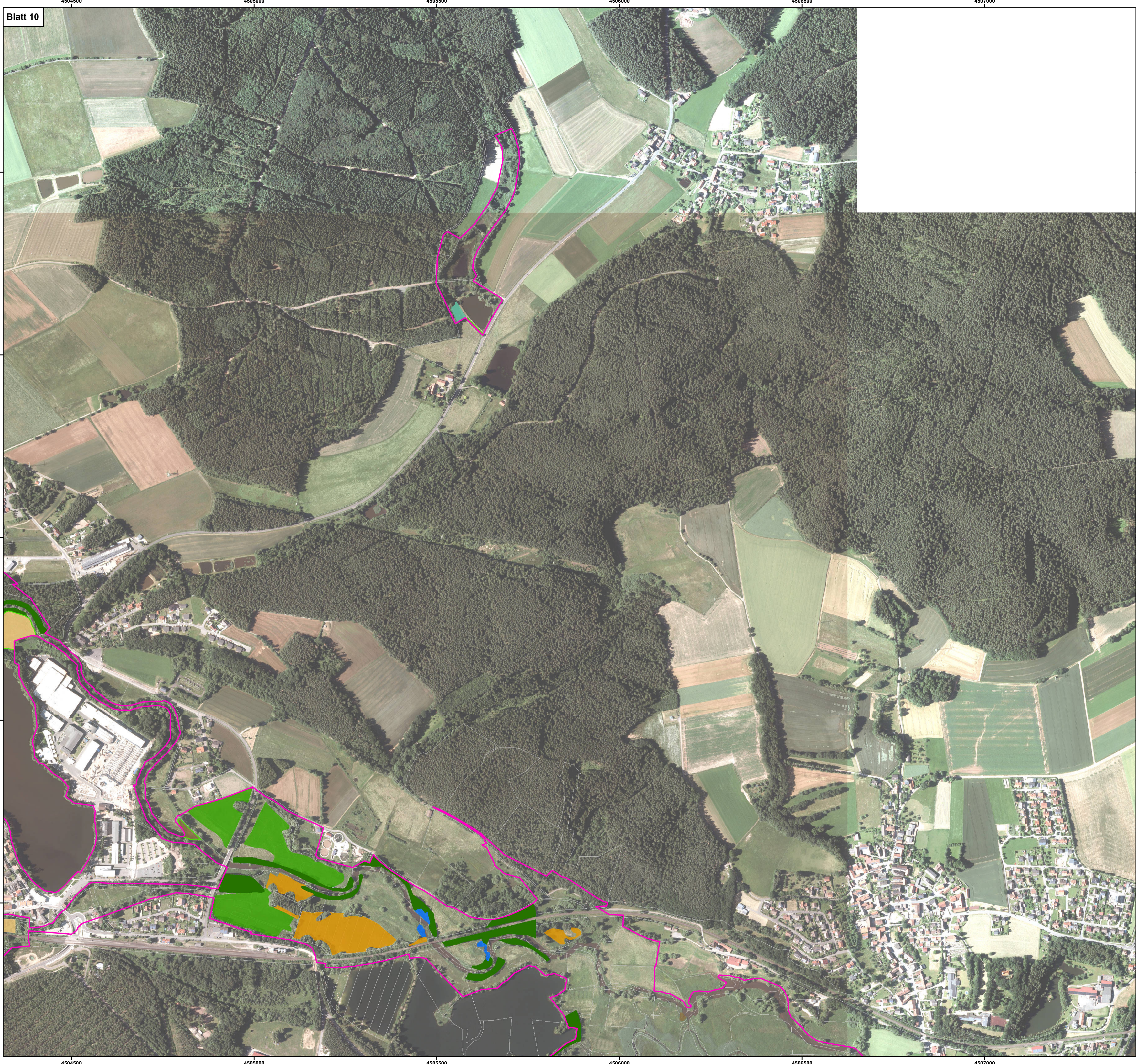
**Bearbeitung:**  
 Regierung der Oberpfalz  
 Sachgebiet 51  
 93039 Regensburg

Büro OPUS  
 Oberkonnersreuther Straße 6a  
 95448 Bayreuth

Amt für Ernährung, Landwirtschaft und Forsten Amberg  
 Bayerische Landesanstalt für Wald und Forstwirtschaft

**OPUS**  
 BAYERISCHE FORSTVERWALTUNG

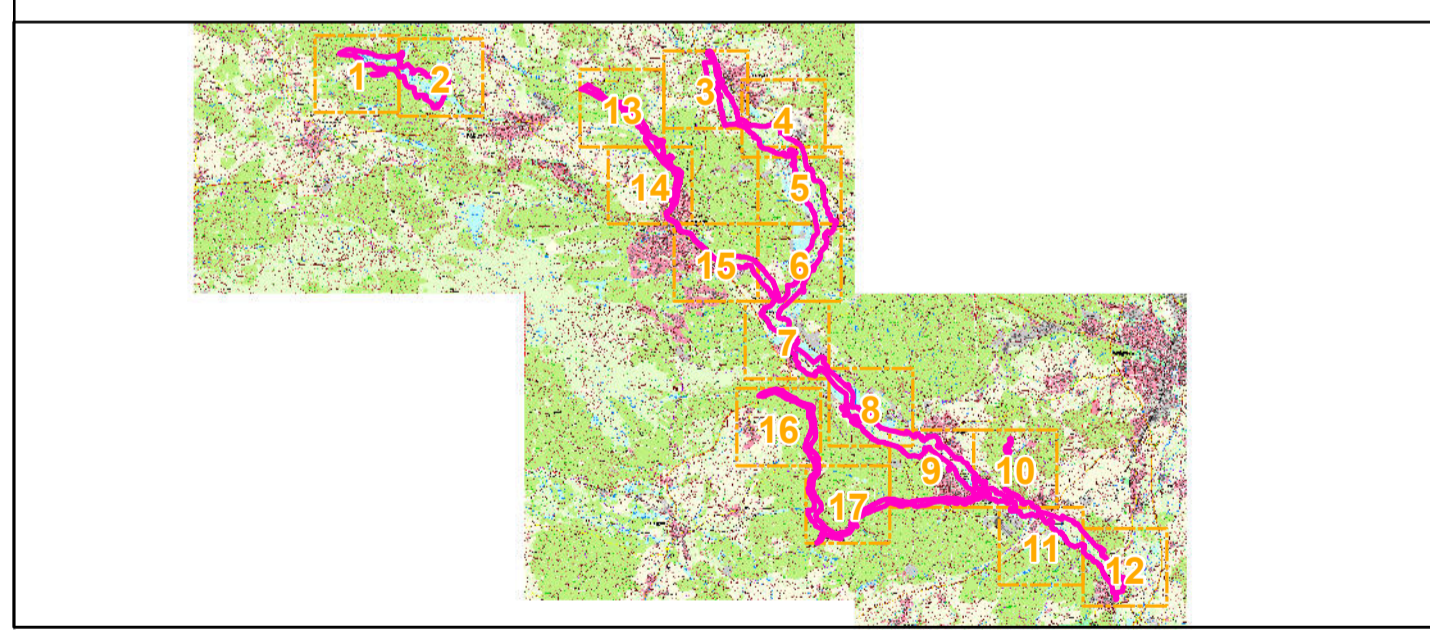





- FFH-Gebietsgrenze (FFH-Feinabgrenzung auf der Basis 1:5.000 nach BayNat2000V)
  - Flurstücke
- Maßnahmen für Offenland-Lebensraumtypen nach Anhang I der FFH-Richtlinie**
- LRT 3150 - Nährstoffreiche Stillgewässer**
- M1 Nutzung extensivieren
  - M2 Teilentlandung stark verschlammter Sohlbereiche
  - M4 Neuanlage von Stillgewässern (Altarme, Ausbuchtungen, Flutmulden, Weiher)
  - M6 Entwicklung beobachten; bei Bedarf vorsichtige Teilentlandung
- LRT 3160 - Dystrophe Stillgewässer**
- M7 Extensive Teichnutzung beibehalten
- LRT 6510 - Magere Flachland-Mähwiesen**
- M11 Zweischürige Mahd mit Mahdgutentfernung; keine Düngung; Schnitthöhe 10 cm
  - M31 Extensivbeweidung bzw. extensive Mähweidenutzung fortsetzen
- LRT 6430 - Feuchte Hochstaudenfluren**
- M8 Mosaikmahd im Herbst alle 3-5 Jahre, Abtransport des Schnittguts, ggf. ergänzende Gehölzentfernung
- LRT 3150 - Nährstoffreiche Stillgewässer & LRT 3160 - Dystrophe Stillgewässer**
- M5 Schaffung von Flachufer-Bereichen
- LRT 3150 - Nährstoffreiche Stillgewässer & LRT 3160 - Dystrophe Stillgewässer & LRT 6430 - Feuchte Hochstaudenfluren**
- M3 Natürliche Sukzession zulassen
- LRT 3150 - Nährstoffreiche Stillgewässer & LRT 6430 - Feuchte Hochstaudenfluren**
- M10 Sicherung gegen Nährstoffeintrag (ggf. Puffersteifen einrichten)
- LRT 6430 - Feuchte Hochstaudenfluren & LRT 7140 - Übergangs- und Schwingrasenmoore**
- M9 Gehölzaufkommen in zugänglichen Bereichen regelmäßig entfernen

- Maßnahmen für Wald-Lebensraumtypen nach Anhang I der FFH-Richtlinie**
- LRT 91E0\* - Weichholzauwälder mit Erlen, Eschen und Weiden**
- M100 Fortführung der bisherigen naturnahen Bewirtschaftung

Darstellung der lagemäßig verortbaren Maßnahmen



**Managementplanung**  
**FFH-Gebiet 6237-371 Haidenaab, Creussenaue**  
**und Weihergebiet nordwestlich Eschenbach**

  
**ENTWURF**

**Karte 3.1 Maßnahmen - Lebensraumtypen nach Anhang I der FFH-Richtlinie**

|                                 |  |
|---------------------------------|--|
| <b>Blatt</b><br>Blatt 10 von 17 | <b>Kartenfertigung:</b><br>November 2020 |
|---------------------------------|--|

**Bearbeitung:**  
 Regierung der Oberpfalz  
 Sachgebiet 51  
 93039 Regensburg

Büro OPUS  
 Oberkonnereuther Straße 6a  
 95448 Bayreuth

Amt für Ernährung, Landwirtschaft und Forsten Amberg  
 Bayerische Landesanstalt für Wald und Forstwirtschaft

  
**BAYERISCHE FORSTVERWALTUNG**

Originalmaßstab: 1:5.000

0 50 100 150 200 Meter

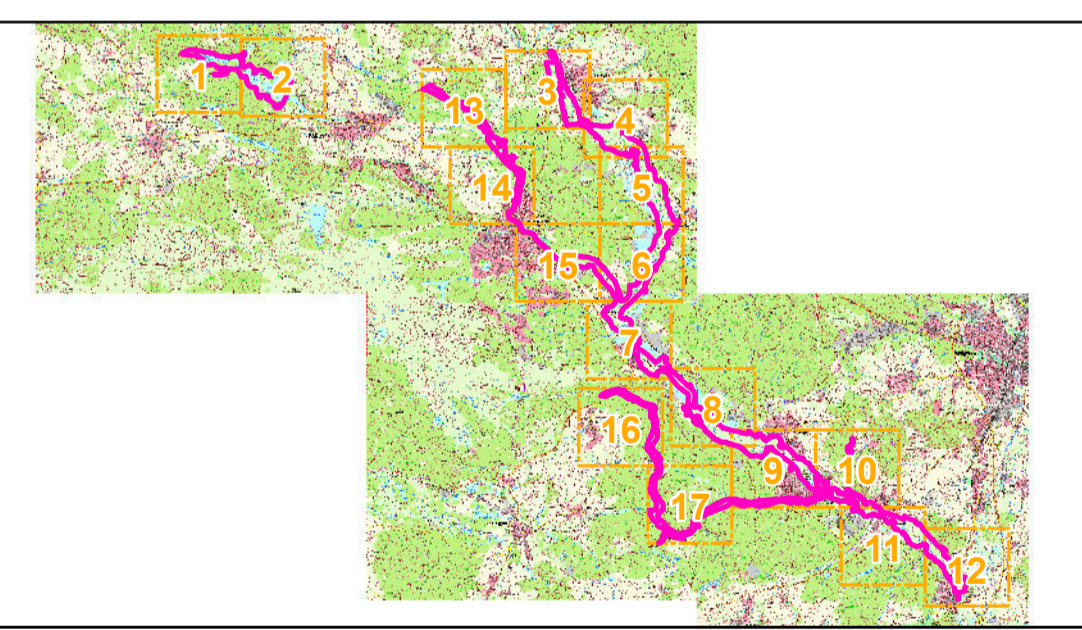
Geobasisdaten:  
 Bayerische Vermessungsverwaltung (www.geodaten.bayern.de)  
 Fachdaten:  
 Bayerisches Landesamt für Umwelt (www.lfu.bayern.de)





- FFH-Gebietsgrenze (FFH-Feinabgrenzung auf der Basis 1:5.000 nach BayNat2000V)
  - Flurstücke
- Maßnahmen für Offenland-Lebensraumtypen nach Anhang I der FFH-Richtlinie**
- LRT 3150 - Nährstoffreiche Stillgewässer**
- M1 Nutzung extensivieren
  - M2 Teilentlandung stark verschlammter Sohlbereiche
  - M4 Neuanlage von Stillgewässern (Altarme, Ausbuchtungen, Flutmulden, Weiher)
  - M6 Entwicklung beobachten; bei Bedarf vorsichtige Teilentlandung
- LRT 3160 - Dystrophe Stillgewässer**
- M7 Extensive Teichnutzung beibehalten
- LRT 6510 - Magere Flachland-Mähwiesen**
- M11 Zweischürige Mahd mit Mahdgutentfernung; keine Düngung; Schnitthöhe 10 cm
  - M31 Extensivbeweidung bzw. extensive Mähweidenutzung fortsetzen
- LRT 6430 - Feuchte Hochstaudenfluren**
- M8 Mosaikmahd im Herbst alle 3-5 Jahre, Abtransport des Schnittguts, ggf. ergänzende Gehölzentfernung
- LRT 3150 - Nährstoffreiche Stillgewässer & LRT 3160 - Dystrophe Stillgewässer**
- M5 Schaffung von Flachufer-Bereichen
- LRT 3150 - Nährstoffreiche Stillgewässer & LRT 3160 - Dystrophe Stillgewässer & LRT 6430 - Feuchte Hochstaudenfluren**
- M3 Natürliche Sukzession zulassen
- LRT 3150 - Nährstoffreiche Stillgewässer & LRT 6430 - Feuchte Hochstaudenfluren**
- M10 Sicherung gegen Nährstoffeintrag (ggf. Puffersteifen einrichten)
- LRT 6430 - Feuchte Hochstaudenfluren & LRT 7140 - Übergangs- und Schwingrasenmoore**
- M9 Gehölzaufkommen in zugänglichen Bereichen regelmäßig entfernen
- Maßnahmen für Wald-Lebensraumtypen nach Anhang I der FFH-Richtlinie**
- LRT 91E0\* - Weichholzauwälder mit Erlen, Eschen und Weiden**
- M100 Fortführung der bisherigen naturnahen Bewirtschaftung

Darstellung der lagemäßig verortbaren Maßnahmen



**Managementplanung**  
**FFH-Gebiet 6237-371 Haidenaab, Creussenaue**  
**und Weihergebiet nordwestlich Eschenbach**

**Karte 3.1 Maßnahmen - Lebensraumtypen nach Anhang I der FFH-Richtlinie**  **ENTWURF**

|                                 |  |
|---------------------------------|--|
| <b>Blatt</b><br>Blatt 11 von 17 | <b>Kartenfertigung:</b><br>November 2020 |
|---------------------------------|--|

**Bearbeitung:**  
 Regierung der Oberpfalz  
 Sachgebiet 51  
 93039 Regensburg

Büro OPUS  
 Oberkonnorsreuther Straße 6a  
 95448 Bayreuth

Amt für Ernährung, Landwirtschaft und Forsten Amberg  
 Bayerische Landesanstalt für Wald und Forstwirtschaft

**OPUS**  
 BAYERISCHE FORSTVERWALTUNG

Originalmaßstab: 1:5.000

0 50 100 150 200 Meter

Geobasisdaten: Bayerische Vermessungsverwaltung (www.geodaten.bayern.de)  
 Fachdaten: Bayerisches Landesamt für Umwelt (www.lfu.bayern.de)

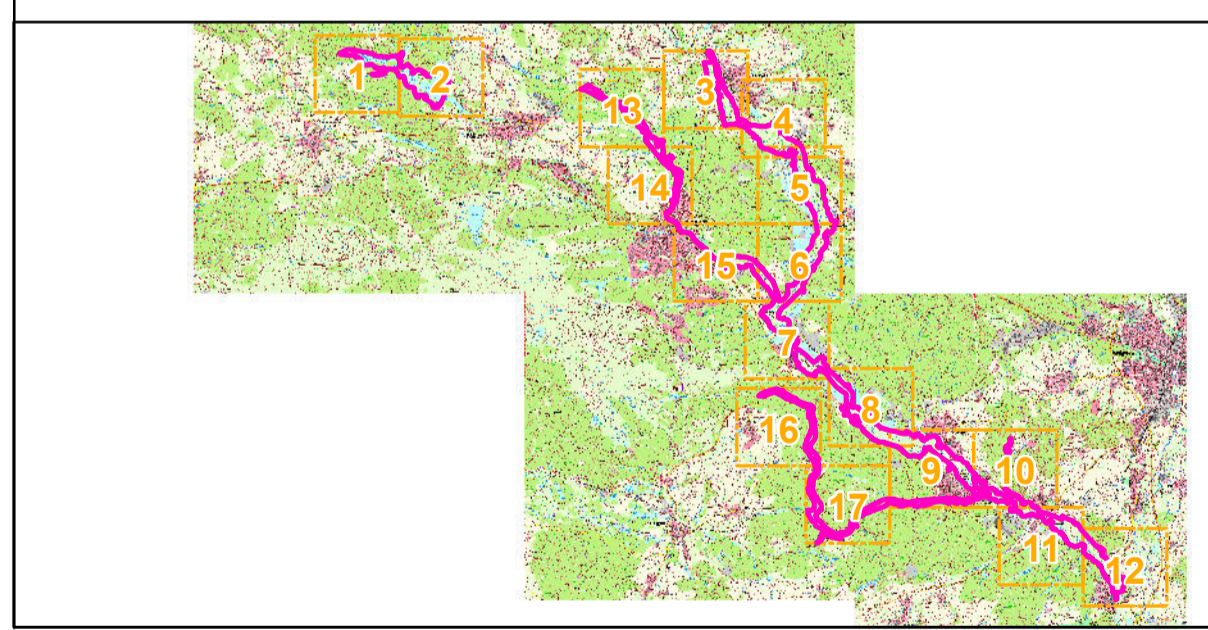




- FFH-Gebietsgrenze (FFH-Feinabgrenzung auf der Basis 1:5.000 nach BayNat2000V)
- Flurstücke
- Maßnahmen für Offenland-Lebensraumtypen nach Anhang I der FFH-Richtlinie**
- LRT 3150 - Nährstoffreiche Stillgewässer**
  - M1 Nutzung extensivieren
  - M2 Teilentlandung stark verschlammter Sohlbereiche
  - M4 Neuanlage von Stillgewässern (Altarme, Ausbuchtungen, Flutmulden, Weiher)
  - M6 Entwicklung beobachten; bei Bedarf vorsichtige Teilentlandung
- LRT 3160 - Dystrophe Stillgewässer**
  - M7 Extensive Teichnutzung beibehalten
- LRT 6510 - Magere Flachland-Mähwiesen**
  - M11 Zweischürige Mahd mit Mahdgutentfernung; keine Düngung; Schnitthöhe 10 cm
  - M31 Extensivbeweidung bzw. extensive Mähweidenutzung fortsetzen
- LRT 6430 - Feuchte Hochstaudenfluren**
  - M8 Mosaikmahd im Herbst alle 3-5 Jahre, Abtransport des Schnittguts, ggf. ergänzende Gehölzentfernung
- LRT 3150 - Nährstoffreiche Stillgewässer & LRT 3160 - Dystrophe Stillgewässer**
  - M5 Schaffung von Flachufer-Bereichen
- LRT 3150 - Nährstoffreiche Stillgewässer & LRT 3160 - Dystrophe Stillgewässer & LRT 6430 - Feuchte Hochstaudenfluren**
  - M3 Natürliche Sukzession zulassen
- LRT 3150 - Nährstoffreiche Stillgewässer & LRT 6430 - Feuchte Hochstaudenfluren**
  - M10 Sicherung gegen Nährstoffeintrag (ggf. Puffersteifen einrichten)
- LRT 6430 - Feuchte Hochstaudenfluren & LRT 7140 - Übergangs- und Schwingrasenmoore**
  - M9 Gehölzaufkommen in zugänglichen Bereichen regelmäßig entfernen

- Maßnahmen für Wald-Lebensraumtypen nach Anhang I der FFH-Richtlinie**
- LRT 91E0\* - Weichholzauwälder mit Erlen, Eschen und Weiden**
  - M100 Fortführung der bisherigen naturnahen Bewirtschaftung

Darstellung der lagemäßig verortbaren Maßnahmen

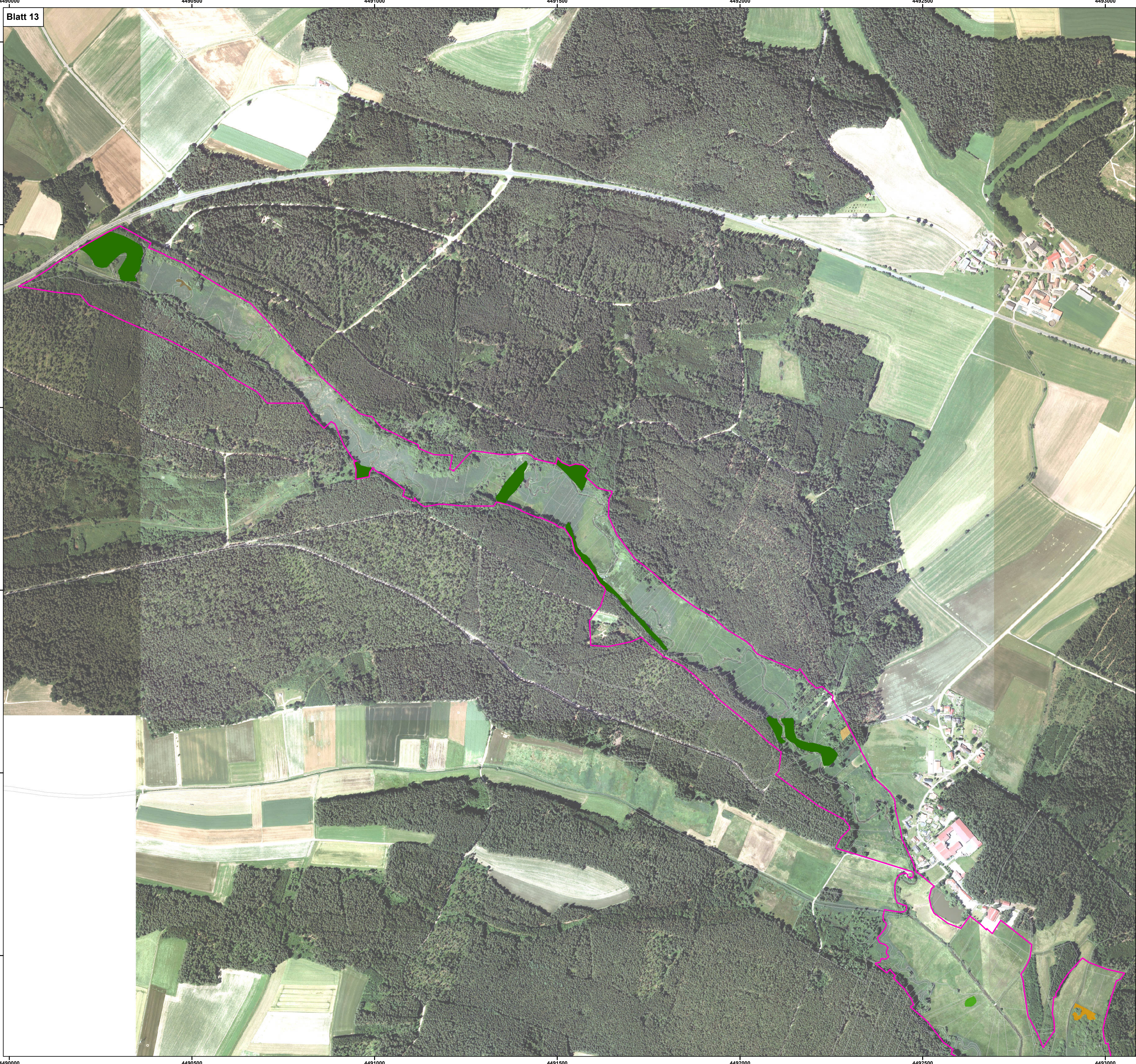


**Managementplanung**  
**FFH-Gebiet 6237-371 Haidenaab, Creussenaue**  
**und Weihergebiet nordwestlich Eschenbach**

Karte 3.1 Maßnahmen - Lebensraumtypen nach Anhang I der FFH-Richtlinie **ENTWURF**

|   |  |
|---|--|
| <b>Blatt</b><br>Blatt 12 von 17   | <b>Kartenfertigung:</b><br>November 2020 |
| <b>Bearbeitung:</b><br>Regierung der Oberpfalz<br>Sachgebiet 51<br>93039 Regensburg   |  |
| Büro OPUS<br>Oberkonnereuther Straße 6a<br>95448 Bayreuth   |  |
| Amt für Ernährung, Landwirtschaft und Forsten Amberg<br>Bayerische Landesanstalt für Wald und Forstwirtschaft   |  |
| Originalmaßstab: 1:5.000  |  |
| 0 50 100 150 200 Meter  |  |
|   |  |
| <small>Geobasisdaten:<br/>Bayerische Vermessungsverwaltung (www.geodaten.bayern.de)<br/>Fachdaten:<br/>Bayerisches Landesamt für Umwelt (www.lfu.bayern.de)</small> |  |

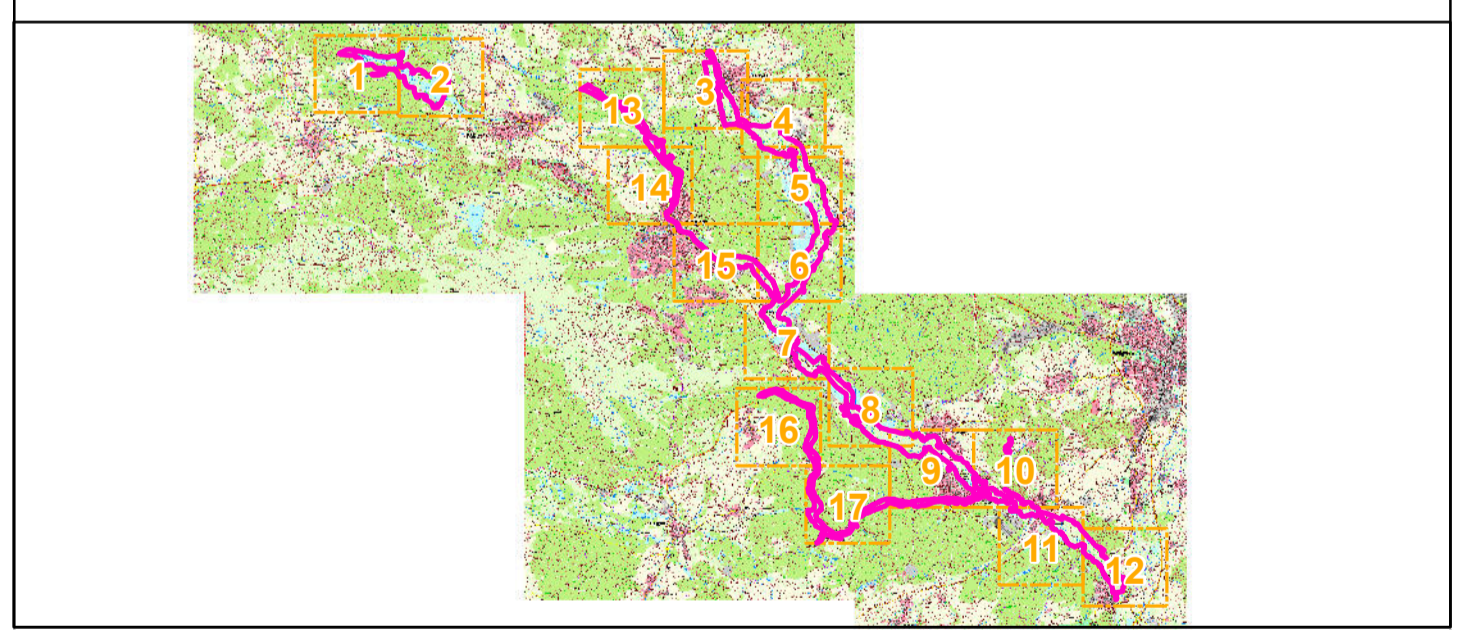




- FFH-Gebietsgrenze (FFH-Feinabgrenzung auf der Basis 1:5.000 nach BayNat2000V)
  - Flurstücke
- Maßnahmen für Offenland-Lebensraumtypen nach Anhang I der FFH-Richtlinie**
- LRT 3150 - Nährstoffreiche Stillgewässer**
- M1 Nutzung extensivieren
  - M2 Teilentlandung stark verschlammter Sohlbereiche
  - M4 Neuanlage von Stillgewässern (Altarme, Ausbuchtungen, Flutmulden, Weiher)
  - M6 Entwicklung beobachten; bei Bedarf vorsichtige Teilentlandung
- LRT 3160 - Dystrophe Stillgewässer**
- M7 Extensive Teichnutzung beibehalten
- LRT 6510 - Magere Flachland-Mähwiesen**
- M11 Zweischürige Mahd mit Mahdgutentfernung; keine Düngung; Schnitthöhe 10 cm
  - M31 Extensivbeweidung bzw. extensive Mähweidenutzung fortsetzen
- LRT 6430 - Feuchte Hochstaudenfluren**
- M8 Mosaikmahd im Herbst alle 3-5 Jahre, Abtransport des Schnittguts, ggf. ergänzende Gehölzentfernung
- LRT 3150 - Nährstoffreiche Stillgewässer & LRT 3160 - Dystrophe Stillgewässer**
- M5 Schaffung von Flachufer-Bereichen
- LRT 3150 - Nährstoffreiche Stillgewässer & LRT 3160 - Dystrophe Stillgewässer & LRT 6430 - Feuchte Hochstaudenfluren**
- M3 Natürliche Sukzession zulassen
- LRT 3150 - Nährstoffreiche Stillgewässer & LRT 6430 - Feuchte Hochstaudenfluren**
- M10 Sicherung gegen Nährstoffeintrag (ggf. Puffersteifen einrichten)
- LRT 6430 - Feuchte Hochstaudenfluren & LRT 7140 - Übergangs- und Schwingrasenmoore**
- M9 Gehölzaufkommen in zugänglichen Bereichen regelmäßig entfernen

- Maßnahmen für Wald-Lebensraumtypen nach Anhang I der FFH-Richtlinie**
- LRT 91E0\* - Weichholzauwälder mit Erlen, Eschen und Weiden**
- M100 Fortführung der bisherigen naturnahen Bewirtschaftung

Darstellung der lagemäßig verortbaren Maßnahmen



**Managementplanung**  
**FFH-Gebiet 6237-371 Haidenaab, Creussenaue**  
**und Weihergebiet nordwestlich Eschenbach**

Karte 3.1 Maßnahmen - Lebensraumtypen nach Anhang I der FFH-Richtlinie **ENTWURF**

|                                 |  |
|---------------------------------|--|
| <b>Blatt</b><br>Blatt 13 von 17 | <b>Kartenfertigung:</b><br>November 2020 |
|---------------------------------|--|

**Bearbeitung:**  
 Regierung der Oberpfalz  
 Sachgebiet 51  
 93039 Regensburg

Büro OPUS  
 Oberkonnorsreuther Straße 6a  
 95448 Bayreuth

Amt für Ernährung, Landwirtschaft und Forsten Amberg  
 Bayerische Landesanstalt für Wald und Forstwirtschaft

Originalmaßstab: 1:5.000

0 50 100 150 200 Meter

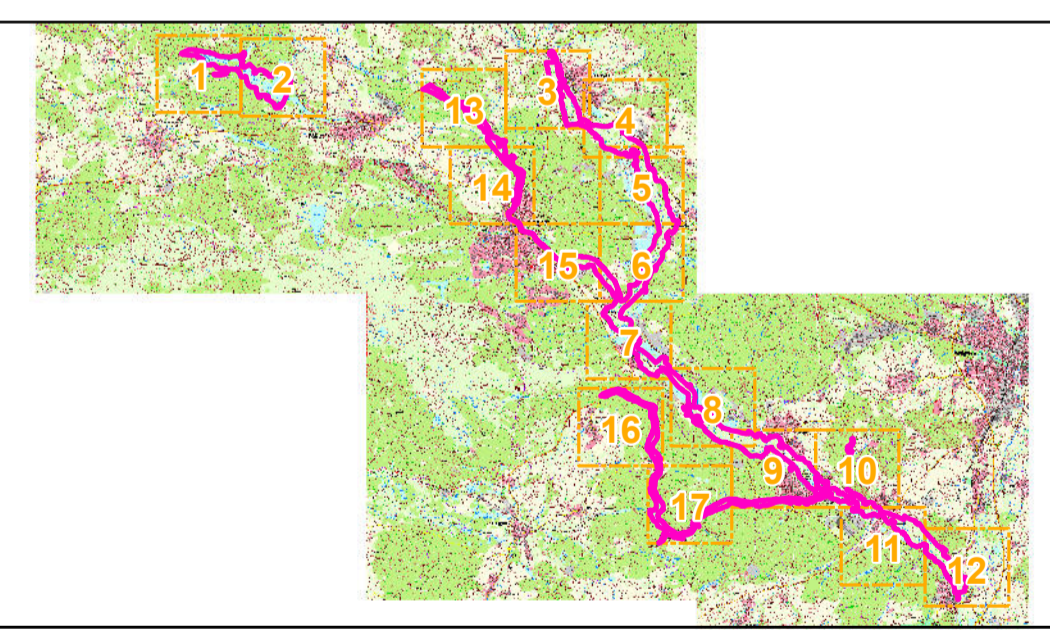
Geobasisdaten:  
 Bayerische Vermessungsverwaltung (www.geodaten.bayern.de)  
 Fachdaten:  
 Bayerisches Landesamt für Umwelt (www.lfu.bayern.de)





- FFH-Gebietsgrenze (FFH-Feinabgrenzung auf der Basis 1:5.000 nach BayNat2000V)
- Flurstücke
- Maßnahmen für Offenland-Lebensraumtypen nach Anhang I der FFH-Richtlinie**
- LRT 3150 - Nährstoffreiche Stillgewässer**
  - M1 Nutzung extensivieren
  - M2 Teilentlandung stark verschlammter Sohlbereiche
  - M4 Neuanlage von Stillgewässern (Altarme, Ausbuchtungen, Flutmulden, Weiher)
  - M6 Entwicklung beobachten; bei Bedarf vorsichtige Teilentlandung
- LRT 3160 - Dystrophe Stillgewässer**
  - M7 Extensive Teichnutzung beibehalten
- LRT 6510 - Magere Flachland-Mähwiesen**
  - M11 Zweischürige Mahd mit Mahdgutentfernung; keine Düngung; Schnitthöhe 10 cm
  - M31 Extensivbeweidung bzw. extensive Mähweidenutzung fortsetzen
- LRT 6430 - Feuchte Hochstaudenfluren**
  - M8 Mosaikmahd im Herbst alle 3-5 Jahre, Abtransport des Schnittguts, ggf. ergänzende Gehölzentfernung
- LRT 3150 - Nährstoffreiche Stillgewässer & LRT 3160 - Dystrophe Stillgewässer**
  - M5 Schaffung von Flachufer-Bereichen
- LRT 3150 - Nährstoffreiche Stillgewässer & LRT 3160 - Dystrophe Stillgewässer & LRT 6430 - Feuchte Hochstaudenfluren**
  - M3 Natürliche Sukzession zulassen
- LRT 3150 - Nährstoffreiche Stillgewässer & LRT 6430 - Feuchte Hochstaudenfluren**
  - M10 Sicherung gegen Nährstoffeintrag (ggf. Puffersteifen einrichten)
- LRT 6430 - Feuchte Hochstaudenfluren & LRT 7140 - Übergangs- und Schwingrasenmoore**
  - M9 Gehölzaufkommen in zugänglichen Bereichen regelmäßig entfernen
- Maßnahmen für Wald-Lebensraumtypen nach Anhang I der FFH-Richtlinie**
- LRT 91E0\* - Weichholzauwälder mit Erlen, Eschen und Weiden**
  - M100 Fortführung der bisherigen naturnahen Bewirtschaftung

Darstellung der lagemäßig verortbaren Maßnahmen



**Managementplanung**  
**FFH-Gebiet 6237-371 Haidenaab, Creussenaue**  
**und Weihergebiet nordwestlich Eschenbach**

**Karte 3.1 Maßnahmen - Lebensraumtypen nach Anhang I der FFH-Richtlinie** **ENTWURF**

|                                 |  |
|---------------------------------|--|
| <b>Blatt</b><br>Blatt 14 von 17 | <b>Kartenfertigung:</b><br>November 2020 |
|---------------------------------|--|

**Bearbeitung:**  
 Regierung der Oberpfalz  
 Sachgebiet 51  
 93039 Regensburg

Büro OPUS  
 Oberkonnorsreuther Straße 6a  
 95448 Bayreuth

Amt für Ernährung, Landwirtschaft und Forsten Amberg  
 Bayerische Landesanstalt für Wald und Forstwirtschaft

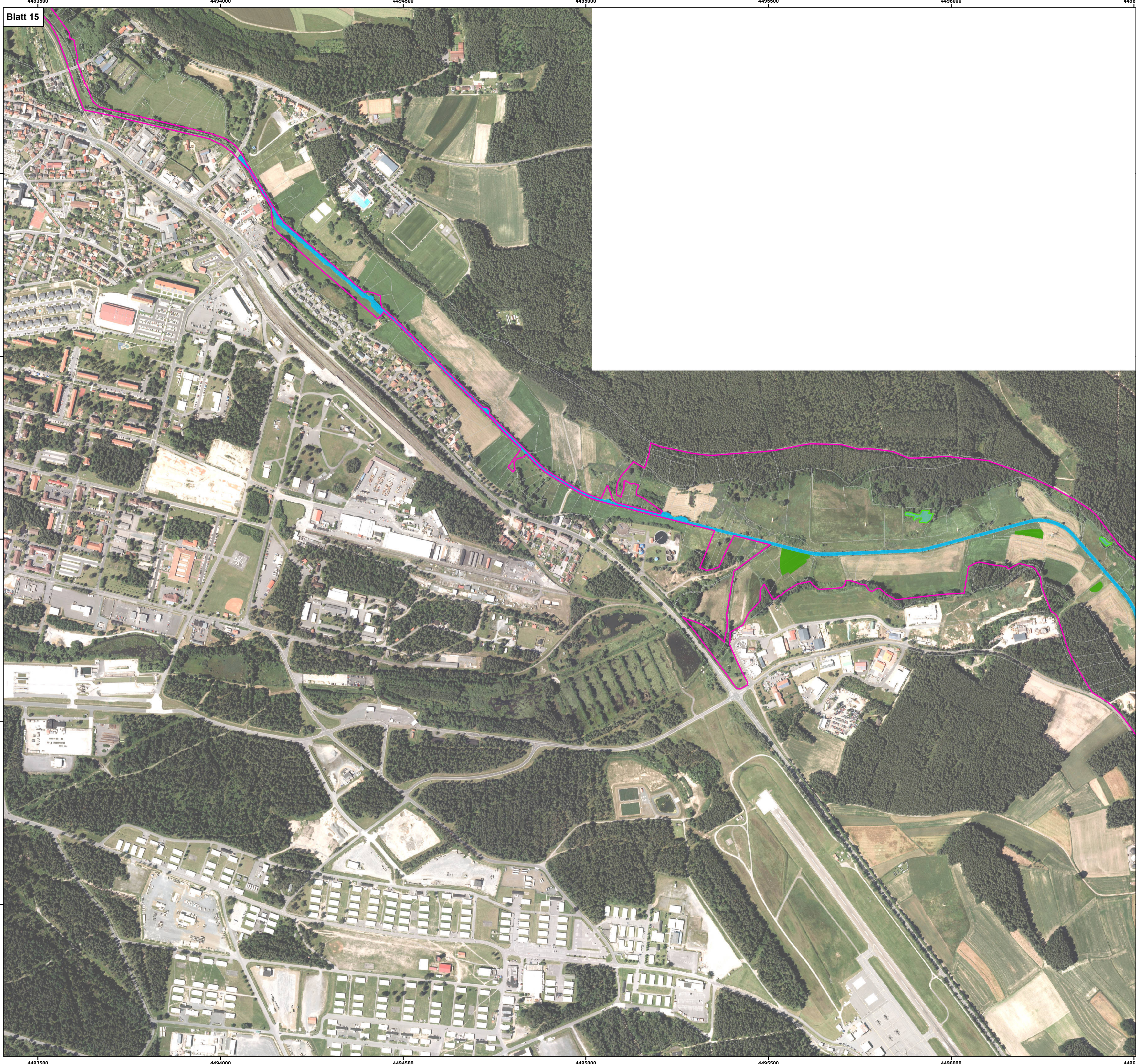
Originalmaßstab: 1:5.000

0 50 100 150 200 Meter

Geobasisdaten:  
 Bayerische Vermessungsverwaltung (www.geodaten.bayern.de)  
 Fachdaten:  
 Bayerisches Landesamt für Umwelt (www.lfu.bayern.de)



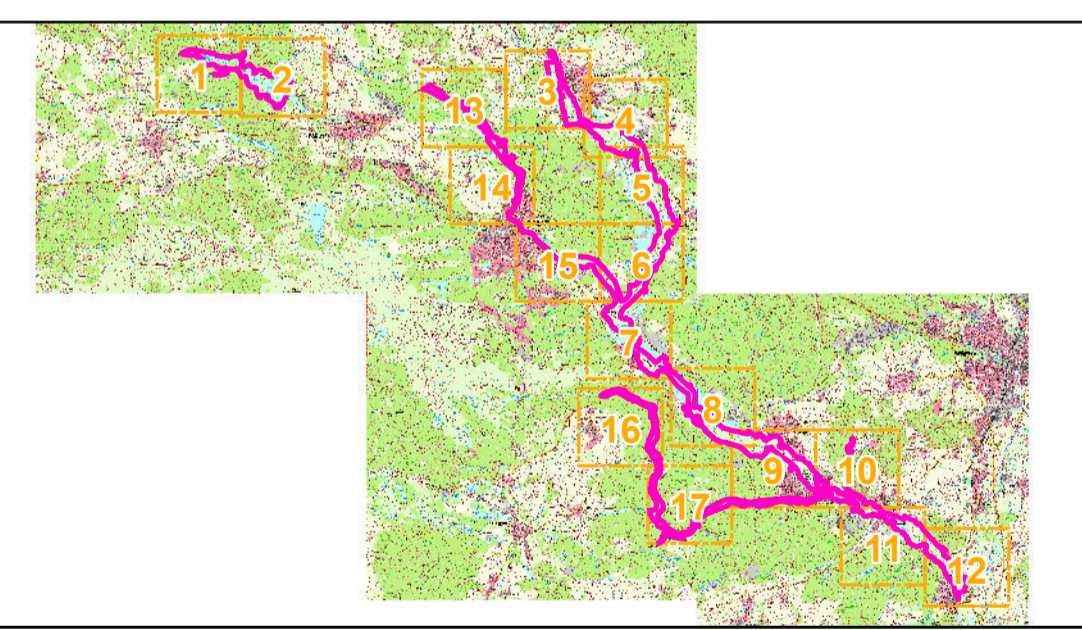




- FFH-Gebietsgrenze (FFH-Feinabgrenzung auf der Basis 1:5.000 nach BayNat2000V)
- Flurstücke
- Maßnahmen für Offenland-Lebensraumtypen nach Anhang I der FFH-Richtlinie**
- LRT 3150 - Nährstoffreiche Stillgewässer**
  - M1 Nutzung extensivieren
  - M2 Teilentlandung stark verschlammter Sohlbereiche
  - M4 Neuanlage von Stillgewässern (Altarme, Ausbuchtungen, Flutmulden, Weiher)
  - M6 Entwicklung beobachten; bei Bedarf vorsichtige Teilentlandung
- LRT 3160 - Dystrophe Stillgewässer**
  - M7 Extensive Teichnutzung beibehalten
- LRT 6510 - Magere Flachland-Mähwiesen**
  - M11 Zweischürige Mahd mit Mahdgutentfernung; keine Düngung; Schnitthöhe 10 cm
  - M31 Extensivbeweidung bzw. extensive Mähweidenutzung fortsetzen
- LRT 6430 - Feuchte Hochstaudenfluren**
  - M8 Mosaikmahd im Herbst alle 3-5 Jahre, Abtransport des Schnittguts, ggf. ergänzende Gehölzentfernung
- LRT 3150 - Nährstoffreiche Stillgewässer & LRT 3160 - Dystrophe Stillgewässer**
  - M5 Schaffung von Flachufer-Bereichen
- LRT 3150 - Nährstoffreiche Stillgewässer & LRT 3160 - Dystrophe Stillgewässer & LRT 6430 - Feuchte Hochstaudenfluren**
  - M3 Natürliche Sukzession zulassen
- LRT 3150 - Nährstoffreiche Stillgewässer & LRT 6430 - Feuchte Hochstaudenfluren**
  - M10 Sicherung gegen Nährstoffeintrag (ggf. Puffersteifen einrichten)
- LRT 6430 - Feuchte Hochstaudenfluren & LRT 7140 - Übergangs- und Schwingrasenmoore**
  - M9 Gehölzaufkommen in zugänglichen Bereichen regelmäßig entfernen

- Maßnahmen für Wald-Lebensraumtypen nach Anhang I der FFH-Richtlinie**
- LRT 91E0\* - Weichholzauwälder mit Erlen, Eschen und Weiden**
  - M100 Fortführung der bisherigen naturnahen Bewirtschaftung

Darstellung der lagemäßig verortbaren Maßnahmen



**Managementplanung**  
**FFH-Gebiet 6237-371 Haidenaab, Creussenaue**  
**und Weihergebiet nordwestlich Eschenbach**

**Karte 3.1 Maßnahmen - Lebensraumtypen nach Anhang I der FFH-Richtlinie**

**ENTWURF**

|                                 |  |
|---------------------------------|--|
| <b>Blatt</b><br>Blatt 15 von 17 | <b>Kartenfertigung:</b><br>November 2020 |
|---------------------------------|--|

**Bearbeitung:**  
 Regierung der Oberpfalz  
 Sachgebiet 51  
 93039 Regensburg

Büro OPUS  
 Oberkonnreuther Straße 6a  
 95448 Bayreuth

Amt für Ernährung, Landwirtschaft und Forsten Amberg  
 Bayerische Landesanstalt für Wald und Forstwirtschaft

**OPUS**  
 BAYERISCHE FORSTVERWALTUNG

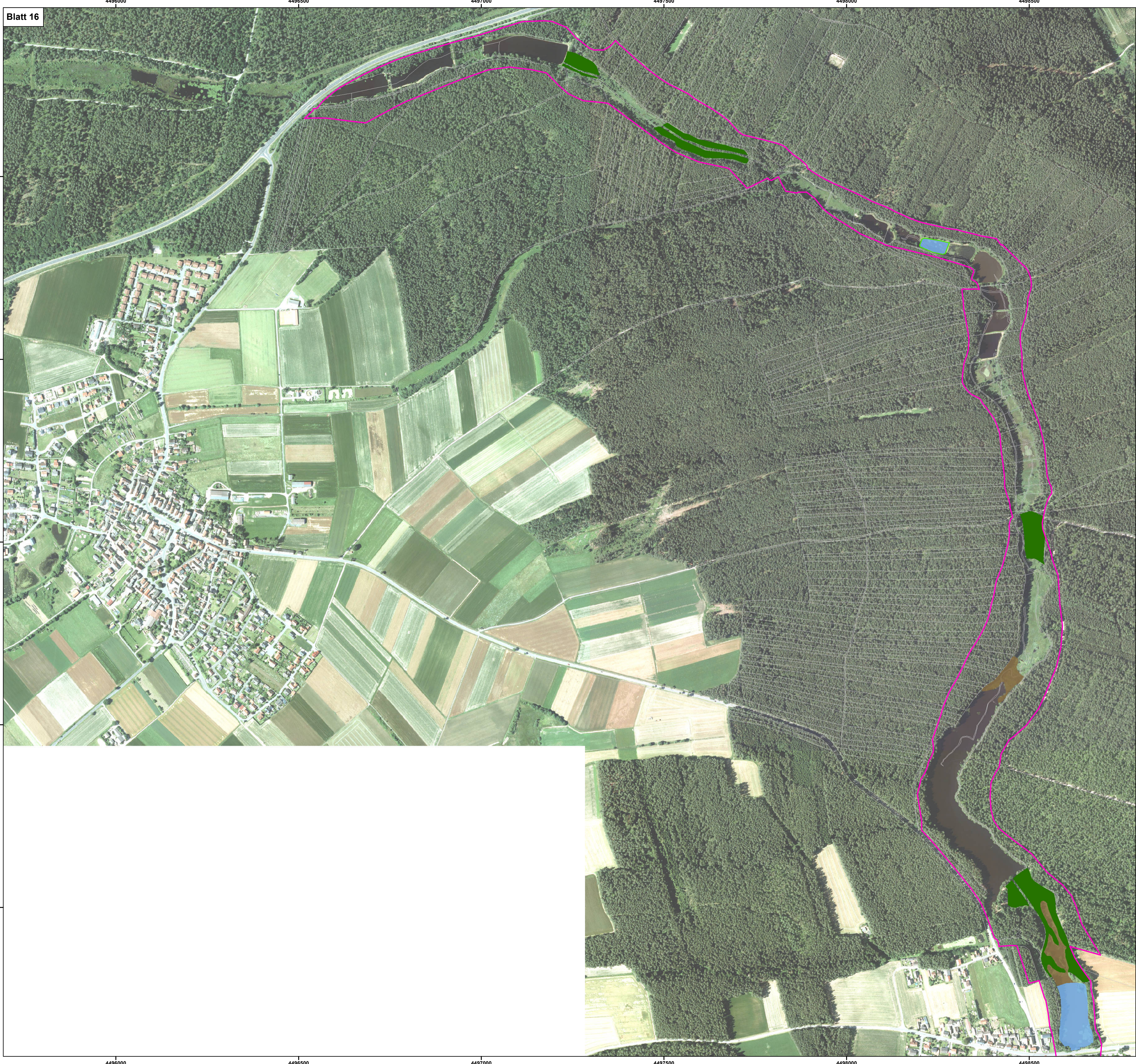
Originalmaßstab: 1:5.000

0 50 100 150 200 Meter

↑  
N

Geobasisdaten:  
 Bayerische Vermessungsverwaltung (www.geodaten.bayern.de)  
 Fachdaten:  
 Bayerisches Landesamt für Umwelt (www.lfu.bayern.de)

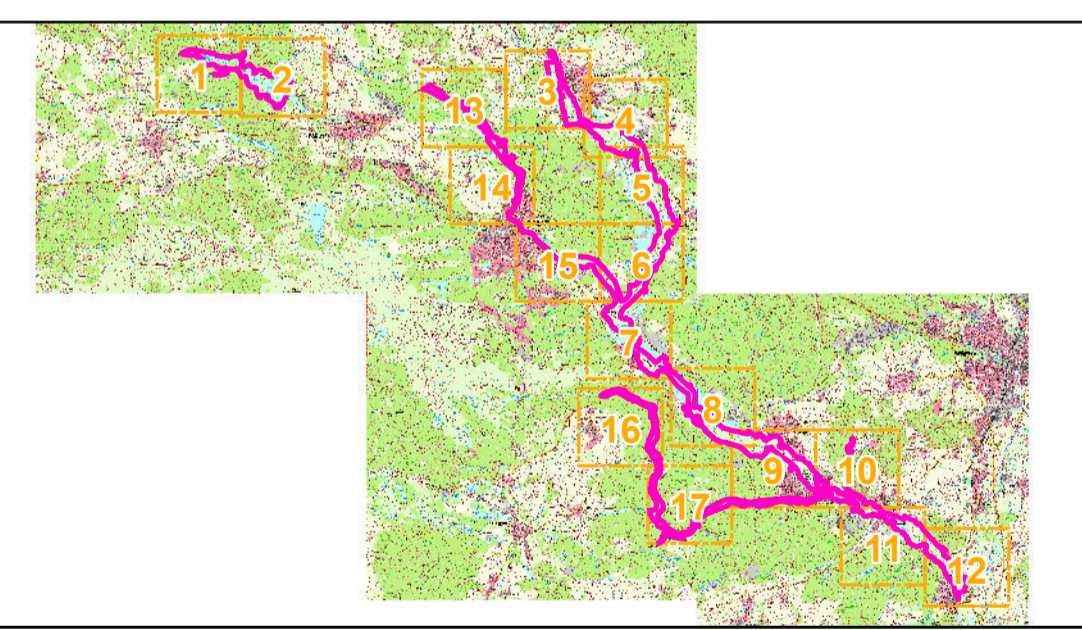




- FFH-Gebietsgrenze (FFH-Feinabgrenzung auf der Basis 1:5.000 nach BayNat2000V)
  - Flurstücke
- Maßnahmen für Offenland-Lebensraumtypen nach Anhang I der FFH-Richtlinie**
- LRT 3150 - Nährstoffreiche Stillgewässer**
- M1 Nutzung extensivieren
  - M2 Teilentlandung stark verschlammter Sohlbereiche
  - M4 Neuanlage von Stillgewässern (Altarme, Ausbuchtungen, Flutmulden, Weiher)
  - M6 Entwicklung beobachten; bei Bedarf vorsichtige Teilentlandung
- LRT 3160 - Dystrophe Stillgewässer**
- M7 Extensive Teichnutzung beibehalten
- LRT 6510 - Magere Flachland-Mähwiesen**
- M11 Zweischürige Mahd mit Mahdgutentfernung; keine Düngung; Schnitthöhe 10 cm
  - M31 Extensivbeweidung bzw. extensive Mähweidenutzung fortsetzen
- LRT 6430 - Feuchte Hochstaudenfluren**
- M8 Mosaikmahd im Herbst alle 3-5 Jahre, Abtransport des Schnittguts, ggf. ergänzende Gehölzentfernung
- LRT 3150 - Nährstoffreiche Stillgewässer & LRT 3160 - Dystrophe Stillgewässer**
- M5 Schaffung von Flachufer-Bereichen
- LRT 3150 - Nährstoffreiche Stillgewässer & LRT 3160 - Dystrophe Stillgewässer & LRT 6430 - Feuchte Hochstaudenfluren**
- M3 Natürliche Sukzession zulassen
- LRT 3150 - Nährstoffreiche Stillgewässer & LRT 6430 - Feuchte Hochstaudenfluren**
- M10 Sicherung gegen Nährstoffeintrag (ggf. Puffersteifen einrichten)
- LRT 6430 - Feuchte Hochstaudenfluren & LRT 7140 - Übergangs- und Schwingrasenmoore**
- M9 Gehölzaufkommen in zugänglichen Bereichen regelmäßig entfernen

- Maßnahmen für Wald-Lebensraumtypen nach Anhang I der FFH-Richtlinie**
- LRT 91E0\* - Weichholzauwälder mit Erlen, Eschen und Weiden**
- M100 Fortführung der bisherigen naturnahen Bewirtschaftung

Darstellung der lagemäßig verortbaren Maßnahmen



**Managementplanung**  
**FFH-Gebiet 6237-371 Haidenaab, Creussenaue**  
**und Weihergebiet nordwestlich Eschenbach**



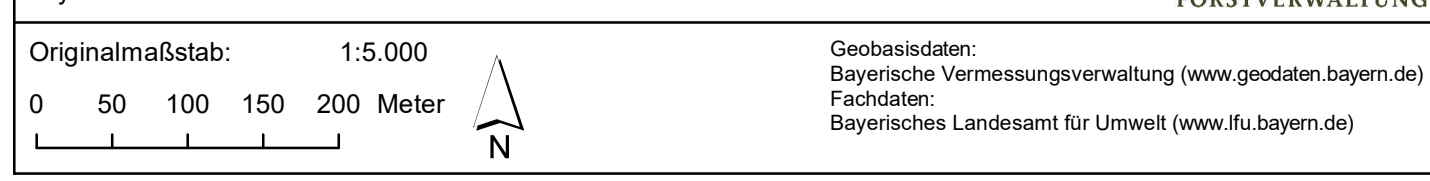
Karte 3.1 Maßnahmen - Lebensraumtypen nach Anhang I der FFH-Richtlinie **ENTWURF**

|                                 |  |
|---------------------------------|--|
| <b>Blatt</b><br>Blatt 16 von 17 | <b>Kartenfertigung:</b><br>November 2020 |
|---------------------------------|--|

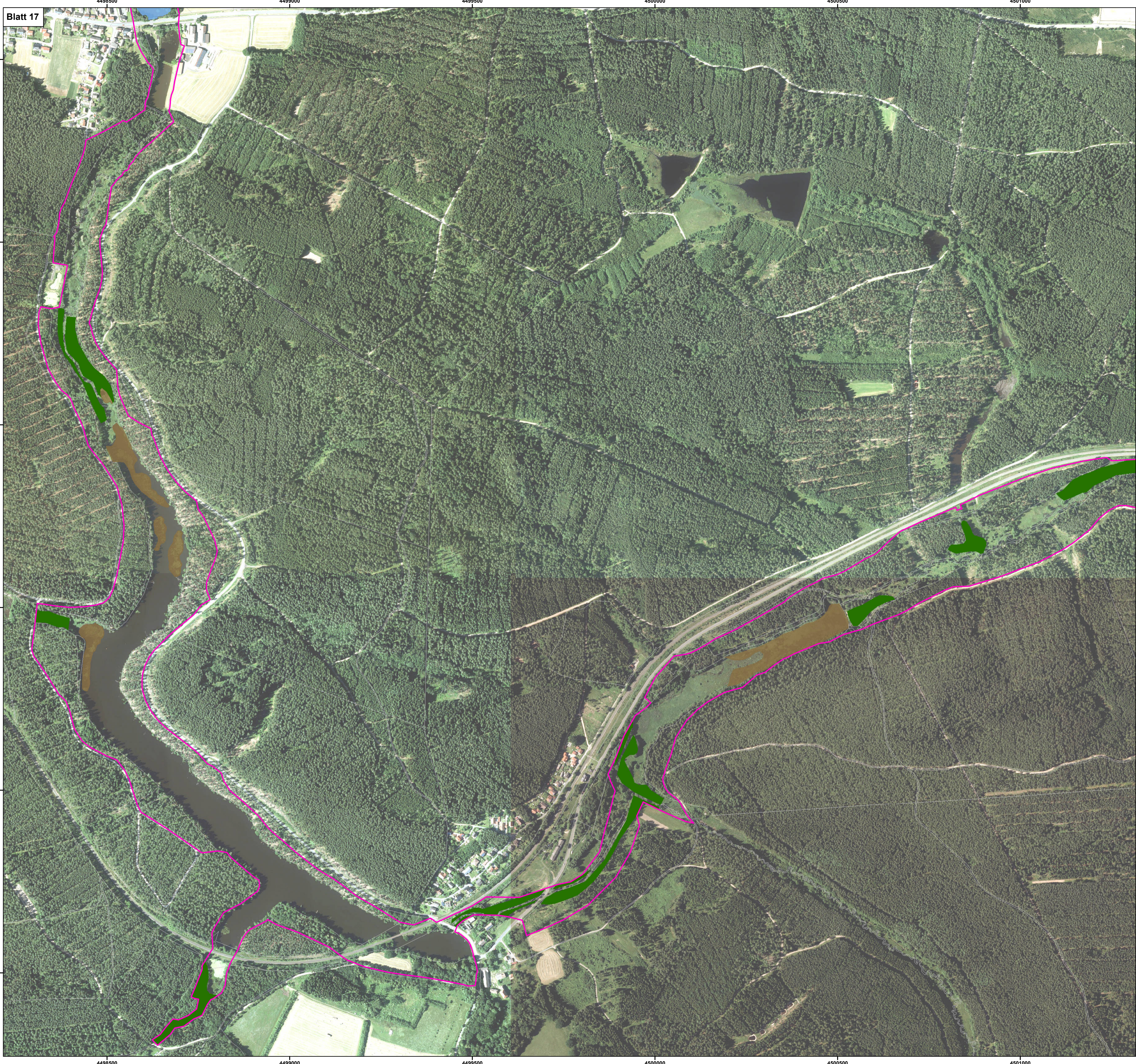
**Bearbeitung:**  
 Regierung der Oberpfalz  
 Sachgebiet 51  
 93039 Regensburg

Büro OPUS  
 Oberkonnorsreuther Straße 6a  
 95448 Bayreuth

Amt für Ernährung, Landwirtschaft und Forsten Amberg  
 Bayerische Landesanstalt für Wald und Forstwirtschaft



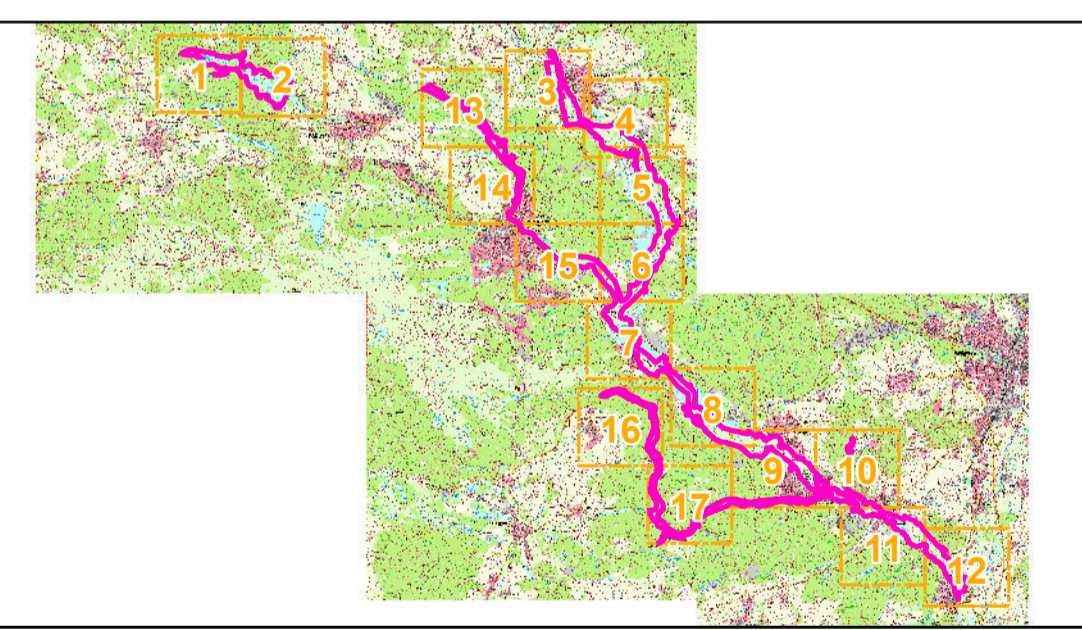




- FFH-Gebietsgrenze (FFH-Feinabgrenzung auf der Basis 1:5.000 nach BayNat2000V)
- Flurstücke
- Maßnahmen für Offenland-Lebensraumtypen nach Anhang I der FFH-Richtlinie**
- LRT 3150 - Nährstoffreiche Stillgewässer**
- M1 Nutzung extensivieren
- M2 Teilentlandung stark verschlammter Sohlbereiche
- M4 Neuanlage von Stillgewässern (Altarme, Ausbuchtungen, Flutmulden, Weiher)
- M6 Entwicklung beobachten; bei Bedarf vorsichtige Teilentlandung
- LRT 3160 - Dystrophe Stillgewässer**
- M7 Extensive Teichnutzung beibehalten
- LRT 6510 - Magere Flachland-Mähwiesen**
- M11 Zweischürige Mahd mit Mahdgutentfernung; keine Düngung; Schnitthöhe 10 cm
- M31 Extensivbeweidung bzw. extensive Mähweidenutzung fortsetzen
- LRT 6430 - Feuchte Hochstaudenfluren**
- M8 Mosaikmahd im Herbst alle 3-5 Jahre, Abtransport des Schnittguts, ggf. ergänzende Gehölzentfernung
- LRT 3150 - Nährstoffreiche Stillgewässer & LRT 3160 - Dystrophe Stillgewässer**
- M5 Schaffung von Flachufer-Bereichen
- LRT 3150 - Nährstoffreiche Stillgewässer & LRT 3160 - Dystrophe Stillgewässer & LRT 6430 - Feuchte Hochstaudenfluren**
- M3 Natürliche Sukzession zulassen
- LRT 3150 - Nährstoffreiche Stillgewässer & LRT 6430 - Feuchte Hochstaudenfluren**
- M10 Sicherung gegen Nährstoffeintrag (ggf. Puffersteifen einrichten)
- LRT 6430 - Feuchte Hochstaudenfluren & LRT 7140 - Übergangs- und Schwingrasenmoore**
- M9 Gehölzaufkommen in zugänglichen Bereichen regelmäßig entfernen

- Maßnahmen für Wald-Lebensraumtypen nach Anhang I der FFH-Richtlinie**
- LRT 91E0\* - Weichholzauwälder mit Erlen, Eschen und Weiden**
- M100 Fortführung der bisherigen naturnahen Bewirtschaftung

Darstellung der lagemäßig verortbaren Maßnahmen



**Managementplanung**  
**FFH-Gebiet 6237-371 Haidenaab, Creussenaue**  
**und Weihergebiet nordwestlich Eschenbach**

Karte 3.1 Maßnahmen - Lebensraumtypen nach Anhang I der FFH-Richtlinie

**ENTWURF**

|                                 |  |
|---------------------------------|--|
| <b>Blatt</b><br>Blatt 17 von 17 | <b>Kartenfertigung:</b><br>November 2020 |
|---------------------------------|--|

**Bearbeitung:**  
 Regierung der Oberpfalz  
 Sachgebiet 51  
 93039 Regensburg

Büro OPUS  
 Oberkonnereuther Straße 6a  
 95448 Bayreuth

Amt für Ernährung, Landwirtschaft und Forsten Amberg  
 Bayerische Landesanstalt für Wald und Forstwirtschaft

Originalmaßstab: 1:5.000

0 50 100 150 200 Meter

Geobasisdaten:  
 Bayerische Vermessungsverwaltung (www.geodaten.bayern.de)  
 Fachdaten:  
 Bayerisches Landesamt für Umwelt (www.lfu.bayern.de)