

Schutzgut Menschen, insb. die menschliche Gesundheit

- Immissionsbelastung Lärm**
- Sensibler Siedlungsbereich lt. TA Lärm [ATKIS, BPL, FNP, ROK, BK]

Schutzgut Tiere, Pflanzen und biologische Vielfalt

- Naturschutzrechtlich geschützte Gebiete von internationaler Bedeutung**
- Natura 2000 FFH-Gebiet [LFU]
 - Natura 2000 SPA-Gebiet [LFU, BK]
 - Umgebungsbereich (300 m) von Natura 2000 SPA-Gebiet [LFU, BK]
 - Umgebungsbereich (5.000 m) von Natura 2000 SPA-Gebiet [LFU, BK]
- Naturschutzrechtlich geschützte Gebiete von nationaler Bedeutung**
- Naturschutzgebiet [LFU]
 - Naturdenkmal [ATKIS, LFU]
 - Flächenhaft geschützter Landschaftsbestandteil [LFU]
 - Raumbedeutungssamer (>1 ha) gesetzlich geschütztes Biotop nach § 30 BNatSchG sowie Art. 16 und 23 BayNatSchG [LFU, BK]
 - Raumbedeutungssamer (>1 ha) Lebensraum von überregionaler oder landesweiter Bedeutung gem. ABSR [LFU, RU]
 - Raumbedeutungssamer (>1 ha) Biotop ohne Schutzstatus [LFU, BK]
 - Habitatstruktur mit hoher Bedeutung für Vögel oder Fledermäuse in Wäldern [BK]
 - Habitatstruktur planungsrelevanter europ. geschützter Arten mit hoher Bedeutung [LFU, BK]
 - Wiesenblütenkulturreich [LFU, BK]

Nachweise planungsrelevanter Arten (ab 2005, mit Artnamen)

Darstellung aller Arten i. d. R. bis 400 m kollisionsgefährdeter Vögel bis 1000 m kollisionsgefährdeter Großvögel bis 5000 m

- Artenschutzkartierung (ASK) [LFU]**
- Fundpunkte planungsrelevanter Fledermäuse
 - Fundpunkte planungsrelevanter Vögel
 - Flächenhafte Nachweise planungsrelevanter Vögel

Managementplan "Nürnberger Reichswald" (6533-471) [AELF, RP Mittelfranken]

- Fundpunkte planungsrelevanter Vögel
- Fundpunkte Vögel, für die keine rezenten Nachweise nach 2010 vorliegen
- Flächenhafte Nachweise planungsrelevanter Vögel
- Fundpunkte planungsrelevanter Vögel, Erfassung im Rahmen der Probeflächenkartierungen
- Kartenbereich Probeflächenkartierungen

Weitere Nachweise

- Fundpunkte planungsrelevanter Vögel
- Brutvogelkartierung Neubau PWC-Anlage BAB6 [ABDNB]
- Kartenbereich Brutvogelkartierung Neubau PWC-Anlage BAB6 [ABDNB]
- Nachweise planungsrelevanter Vögel, Punktuale Meldungen [UNB]
- Nachweise planungsrelevanter Vögel, Flächenhafte Meldungen [UNB, BUND]

Kürzel Artnamen deutsch Artnamen wissenschaftlich

Kürzel	Artnamen deutsch	Artnamen wissenschaftlich
Fledermäuse		
Chr	Fledermaus (unbestimmt)	Chiroptera spec.
Mmy	Großes Mausohr	Myotis myotis
Nno	Großer Abendsegler	Myotis noctula
Paun/Paus	Braunes/Graues Langohr	Plecotus auritus/auritricus
Ppi	Zwergfledermaus	Pipistrellus pipistrellus
Vögel		
Ah	Auerhahn	Tetrao urogallus
Bf	Baumfalke	Falco subbuteo
Bp	Blaupapagei	Myiopsitta monina
Hs	Blutjäger	Carduelis cannabina
Ev	Eisvogel	Alcedo atthis
Fi	Feldlerche	Alauda arvensis
Ffp	Feldsperdler	Chondestes dubius
Gsp	Grasfink	Picus caesus
Ha	Habicht	Accipiter gentilis
Hei	Haidlerche	Lullula arborea
Hol	Hohltaube	Columba oenas
Ki	Kiebitz	Vanellus vanellus
Kg	Klappergrasmücke	Sylvia curruca
Msp	Mittelspecht	Leucopis medius
Ni	Neuntöter	Lanius collurio
Re	Rebhuhn	Pernix perris
Ssp	Schwarzspecht	Dryocopus martius
Ssi	Schwarzstorch	Ciconia nigra
Spk	Sperlingskauz	Glaucidium passerinum
Tr	Techhuhn	Gallinula chloropus
Uh	Uhu	Bubo bubo
Wo	Waldschneule	Asio otus
Wf	Wandfalke	Falco peregrinus
Ws	Weißstorch	Ciconia ciconia
Wh	Wendehals	Jynx torquilla
Wib	Wiesenschneule	Femina spionus
Wf	Wiesehöf	Luscinia sibilatrix
Zn	Ziegenmelker	Caprimulgus europaeus
Zi	Zwerggäucher	Tachybaptus ruficollis

Verwaltungsgrenzen

- Landkreisgrenze [LDBV]
- Gemeindegrenze [LDBV]

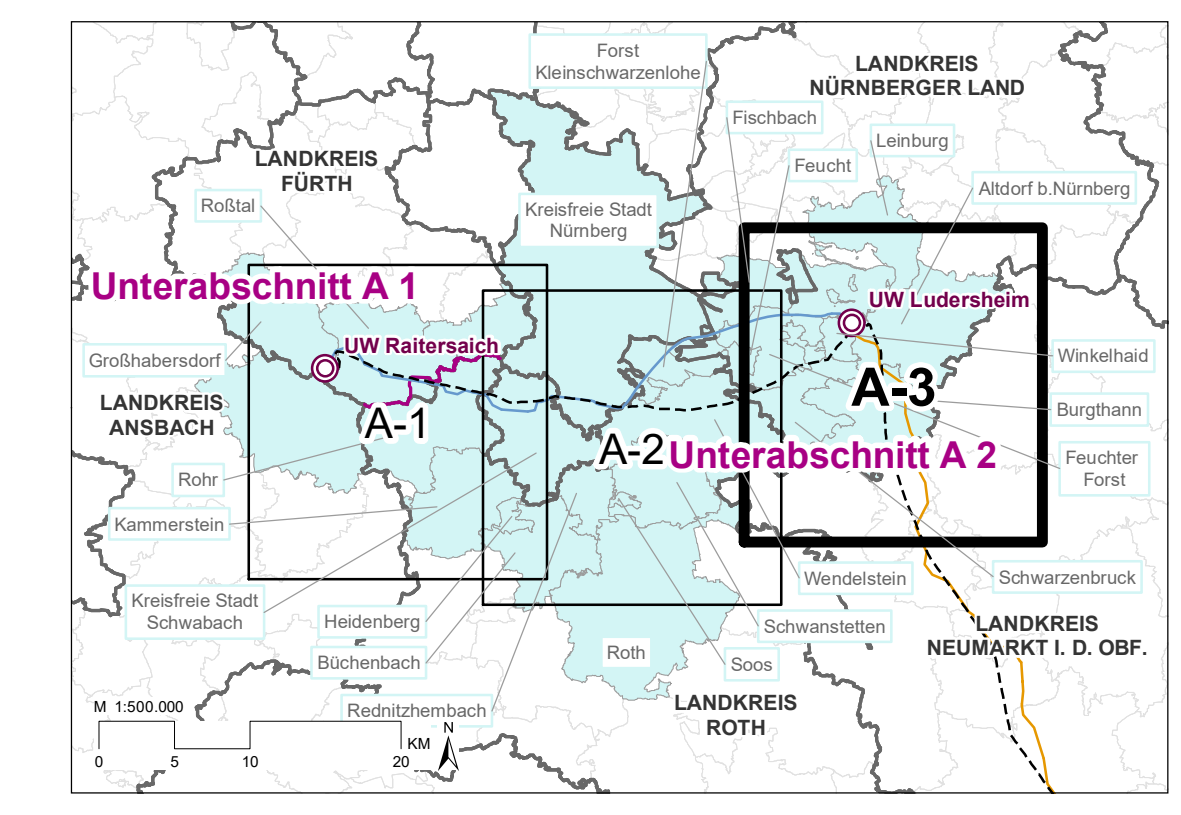
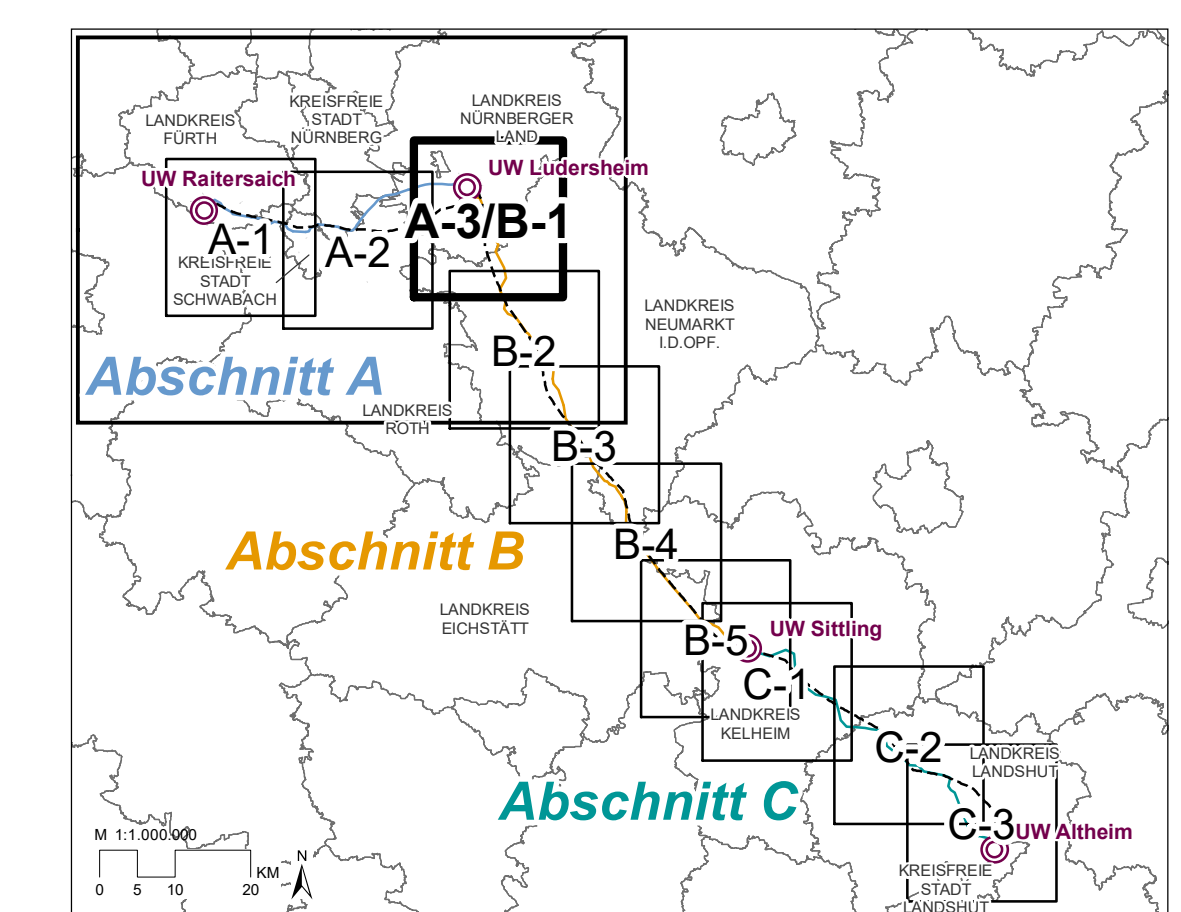
Leitungsabschnitt Raitersaich-Ludersheim

- Raumordnungsstrasse Juraleitung (Freileitung, 100 m Korridor) [BK]
- Raumordnungsstrasse Juraleitung (Waldüberrspannung, 100 m Korridor) [BK]
- Raumordnungsstrasse Juraleitung (Erdkabel, 100 m Korridor) [BK]
- Umspannwerk [ATKIS]
- 220-kV-Bestandsleitung mit Freileitungsmaß [ATKIS]

Suchraum

- Suchraum [BK]

AELF: Amt für Ernährung, Landwirtschaft und Forsten [Stand 2012]
 ABDNB: Autobahndirektion Nordbayern [Stand 2018]
 ATKIS: Antiktopographisch-Kartographisches Informationssystem [Stand 2019]
 LDBV: Landesamt für Digitalisierung, Breitband und Vermessung [Stand 2019]
 LDI: Bayerisches Landesamt für Denkmalpflege [Stand 2019]
 LU: Bayerisches Landesamt für Umwelt, www.lfu.bayern.de [Stand 2019]
 LdS: Landkreis Schwandau [Stand 2020]
 LfR: Landkreis Roth [Stand 2020]
 LfMS: Landkreis Nürnberg Stadt [Stand 2020]
 LfNL: Landkreis Nürnberg Land [Stand 2020]
 LWF: Bayerische Landesanstalt für Wald und Forstwirtschaft [Stand 2019]
 IU: Dr. Kübler GmbH, Institut für Umwelplanung [Stand 2020]
 BK: Eigene Erhebung und Digitalisierung durch Baader Konzept GmbH [Stand 2020]
 UNB: Untere Naturschutzbehörden [Stand 2019]
 BUND: Bund für Umwelt und Naturschutz [Stand 2019]



Unterlagen zum Raumordnungsverfahren

JURALEITUNG

Ersatzneubau 380-kV-Leitung Raitersaich – Altheim

Abschnitt A: Raitersaich – Ludersheim

KARTENBAND ABSCHNITT A

UMWELTVERTRÄGLICHKEITSSTUDIE (UVS)

BLATT 3: FEUCHTER FORST, WINKELHAID, ALTDORF B. NÜRNBERG

SCHUTZGÜTER:
 MENSCHEN INSB. MENSCHLICHE GESUNDHEIT,
 TIERE, PFLANZEN UND BIOLOGISCHE VIelfALT

tennet
 tennet power for me

Ersteller:
 Baader Konzept GmbH
 Zum Schellenstein 7
 91110 Gunzenhausen
 Tel.: +49 9631 9185-0

BAADER KONZEPT
 Dr. Kübler GmbH | Institut für Umwelplanung
 Filialen: 22
 96078 Regensburg
 Tel.: +49 9204 1414

Dr. Kübler GmbH
 Institut für Umwelplanung

RaumUmwelt*Planungs-GmbH
 Neubaugasse 28
 1070 Wien
 Tel.: +431123 63 063

RaumUmwelt
 Institut für Umwelplanung

Unterlagen-Nr.: C.12.1.3
 Maßstab: 1:25.000
 Datogröße: 1189 x 841 mm = 1,00 m²

Bearbeitet:
 L. Heuser, Blockstruktur Hubert
 29.04.2021
 Baader Konzept GmbH
 Gezeichnet:
 M.-J. Laak
 Baader Konzept GmbH
 Geprüft:
 J. Schürmann
 Baader Konzept GmbH
 Prof. Dr. M. Bayer, 29.04.2021
 U.V. Andrea Thee

U.V. Reinhard Hübner

Änderungen		
Nr.	Datum	Ordnung
Nr. 1		
Nr. 2		
Nr. 3		

Baader Konzept GmbH | Projektname: 201404_LDBV_01_24_22_Ausdruck_2009_Ausgabe: 01/2021