

Siedlungswesen und gewerbliche Wirtschaft

Überörtliche Raumordnung

- Abstände zur Wohnbebauung gem. LEP [ATKIS, BPL, FNP, BK]
- Bestehende Vorbelastung des Wohnfeldes [ATKIS, BPL, FNP, BK]

Örtliche Raumplanung

- Abstandspuffer für Planungsabsichten der Kommunen (über den Wohnfeldschutz hinaus) [ATKIS, FNP, BK]
- Wohn-/Mischgebiete im Innenbereich und soziale Einrichtungen [ATKIS, BPL, FNP, ROK]
- Wohn-/Mischgebiete im Innenbereich und soziale Einrichtungen in Planung [FNP, ROK]
- Wohnen im Außenbereich [ATKIS, BPL, FNP, ROK]
- Industrie- und Gewerbegebiete [ATKIS, BPL, FNP, ROK]
- Industrie- und Gewerbegebiete in Planung [FNP, ROK]
- Versorgungsfäche [ATKIS, BPL, FNP]
- Geplante Versorgungsflächen [ATKIS, BPL, FNP]
- Entsorgungsanlage [ATKIS, FNP]
- Sondergebiete für Einkaufszentren, Ladengebiete, Messen, Gebiete für Wind- und Sonnenenergie [ATKIS, BPL, FNP]

Erholung und Tourismus

Erholungs- und Freizeinutzung

- Sondergebiete für die Erholung (Wochenend-/Ferienhausgebiete, Campingplätze und Grünflächen wie Kleingartengebiete) [ATKIS, BPL, FNP]
- Umgangsbereich von Sondergebiet für die Erholung [ATKIS, BPL, FNP, BK]
- Freizeiteinrichtungen mit regionaler Bedeutung [ATKIS, BPL, FNP]
- Fernwander- und Fernradweg [LDBV]

Natur und Landschaft

Landschaftsbild und Kulturlandschaft

- Landschaftliches Vorbehaltsgebiet [RP 7, RP 8] *
- Naturpark [LU]
- Regionaler Grünzug [RP 7, RP 8] *
- Trennring [RP 7, RP 8] *

Land- und Forstwirtschaft

Landwirtschaft

- Landwirtschaftliche Flächen mit günstigen Erzeugungsbedingungen [ATKIS, LU]
- Hofplananbau [DTK2S]

Forstwirtschaft

- Bannwald/ Schutzwald [SMWL, AELF]
- Wald [ATKIS]

Energieversorgung

Strom

- 220-kV-Bestandsleitung mit Freileitungsmast [ATKIS]
- Sonstige Freileitung mit Freileitungsmast [ATKIS]

Windenergie

- Vorranggebiet für Windenergie [RP 7, RP 8]
- Vorbehaltsgebiet für Windenergie [RP 7, RP 8]

Gas

- Gasleitung

Wasserwirtschaft

Wasserwirtschaftliche Festlegungen - Wasserversorgung

- Vorranggebiet für die Wasserversorgung [RP 7, RP 8]
- Vorbehaltsgebiet für die Wasserversorgung [RP 7, RP 8]

Wasserwirtschaftliche Festlegungen - Hochwasser

- Vorranggebiet Hochwasserschutz [RP 7, RP 8]
- Überschwemmungsgebiet [LU]

Rohstoffgewinnung

Flächenbezogene Materialgewinnung

- Vorranggebiet für Bodenschätze [RP 7, RP 8]
- Vorbehaltsgebiet für Bodenschätze [RP 7, RP 8]
- Abbaugbiet von Bodenschätzen [ROK, ATKIS]

Verkehr

- Eisenbahn [DTK2S]
- Autobahn [DTK2S]
- Bundesstraße [DTK2S]

Verwaltungsgrenzen

- Landkreisgrenze [LDBV]
- Gemeindegrenze [LDBV]

Leitungsabschnitt Raitersaich-Ludersheim

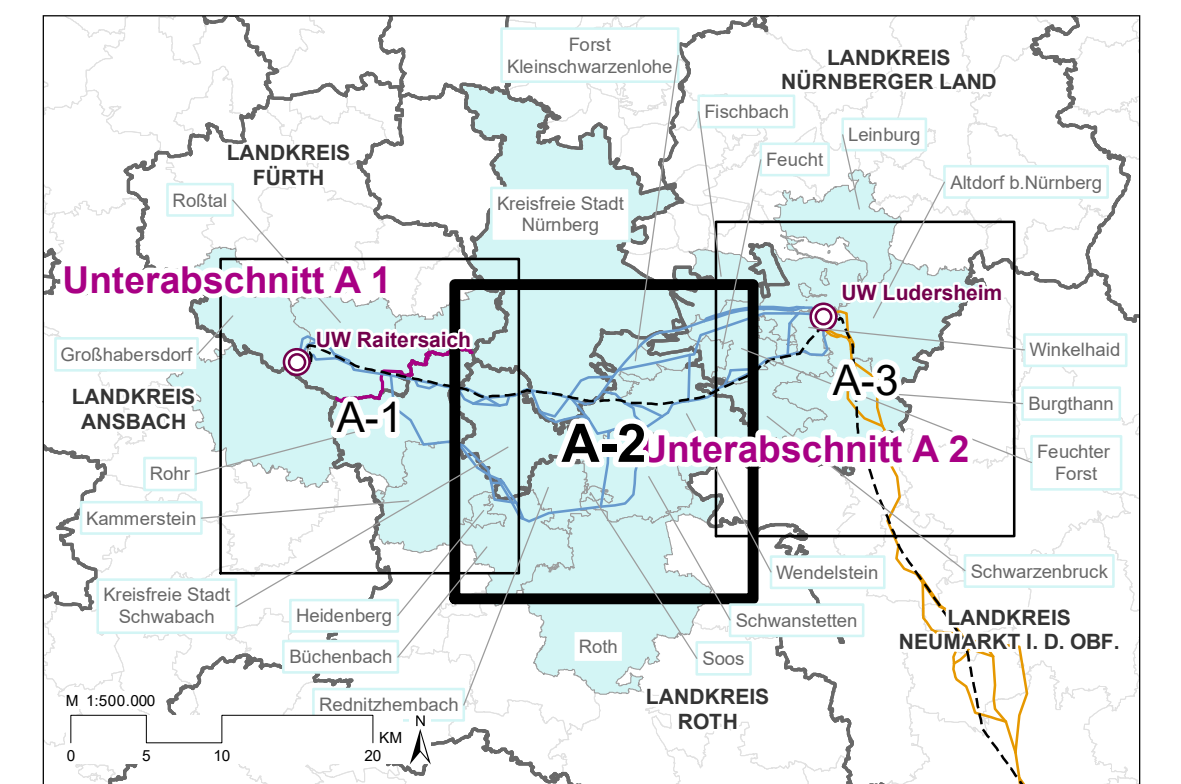
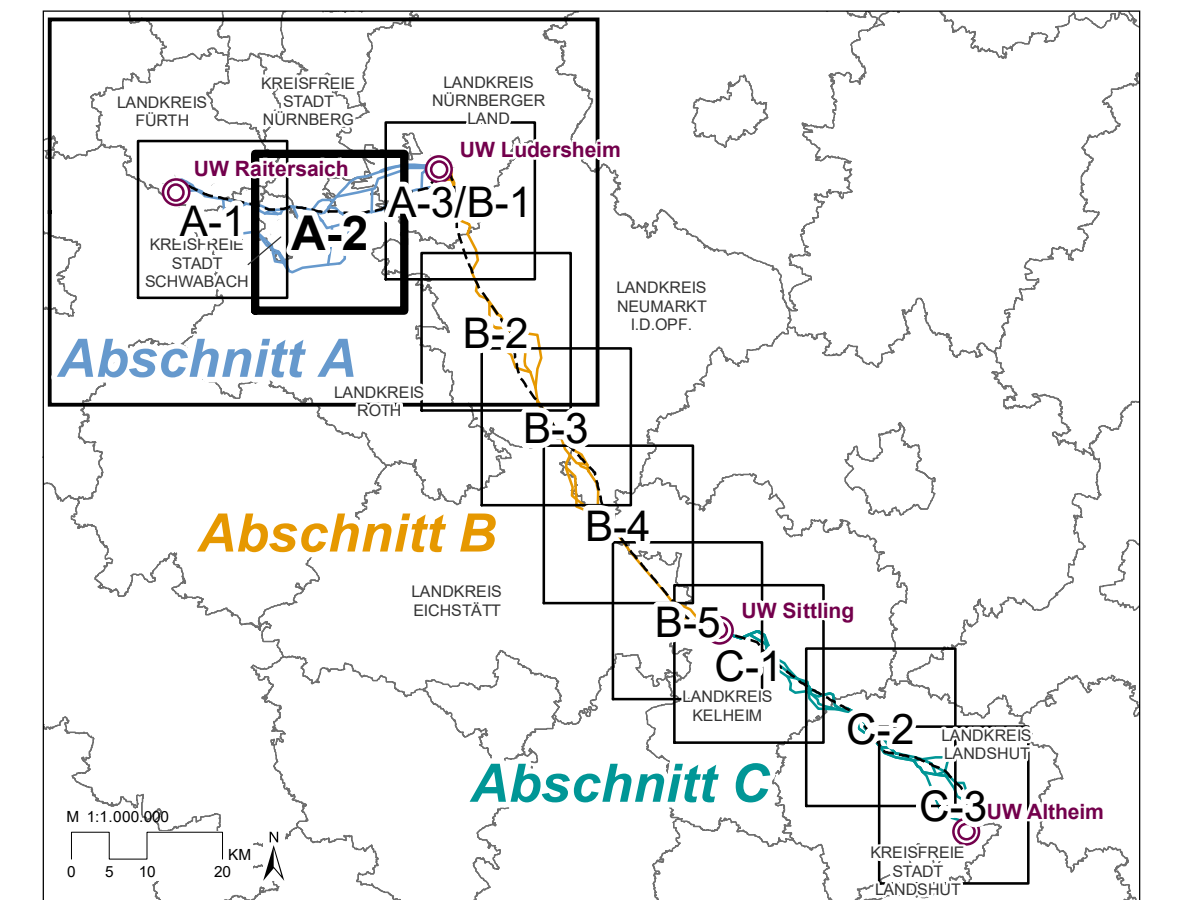
- Varianten (100 m Korridor) [BK]
- Umspannwerk [ATKIS]

Suchraum

- Suchraum [BK]

AELF: Amt für Ernährung, Landwirtschaft und Forsten [Stand 2020]
 ATKIS: Amtliches Topographisch-Kartographisches Informationssystem [Stand 2019]
 BPL: Bebauungspläne der Kommunen [Stand 2019]
 DTK2S: Digitale Topographische Karte 1:25 000 [Stand 2019]
 FNP: Flächennutzungsplan aus Raumordnungskarte [Stand 2019]
 LDBV: Landesamt für Digitalisierung, Breitband und Vermessung [Stand 2019]
 LU: Bayerisches Landesamt für Umwelt, www.lu.bayern.de [Stand 2019]
 LVP: Bayerisches Landesamt für Wirtschaft, Landentwicklung und Energie [Stand 2019]
 ROK: Raumordnungskarte [Stand 2019]
 RP 7: Regionalplan Nürnberg [Stand 2018]
 RP 8: Regionalplan Weimarerfranken [Stand 2018]
 RU: Dr. Köhler GmbH, Institut für Umweltpolitik [Stand 2020]
 BK: Eigene Erhebung und Digitalisierung durch Baader Konzept GmbH [Stand 2020]
 SMWL: Bayerisches Staatsministerium für Wirtschaft, Landentwicklung und Energie [Stand 2019]

* Diese Inhalte aus den Regionalplänen haben einen Digitalisierungsmaßstab von 1:100.000 und weisen somit im Darstellungsmaßstab 1:25.000 eine Unschärfe in den Randbereichen auf



Ergänzende Unterlagen zur Erläuterung der Trassenfindung

JURALEITUNG

Ersatzneubau 380-kV-Leitung Raitersaich – Althelm

Abschnitt A: Raitersaich – Ludersheim

KARTEN VARIANTENVERGLEICH ABSCHNITT A

RAUMORDNERISCHE BELANGE
 BLATT 2: ROHR, SCHWABACH, NÜRNBERG, WENDELSTEIN, FORST KLEINSCHWARZENLOHE, FISCHBACH, FEUCHTER FORST

GESAMTÜBERSICHT

Vertragspartner:
 Tennet TSO GmbH
 Netzservice Center (Bayern)
 Bismarckstraße 70
 D-85448 Bayernhof

Ersteller:
 Baader Konzept GmbH
 Zum Gärtenweg 7
 91115 Gunzenhausen
 Tel.: +49 9631 9195-0

BAADER KONZEPT
 Dr. Köhler GmbH | Institut für Umweltpolitik
 Fischerstraße 22
 96074 Regensburg
 Tel.: +49 940 5114

Dr. Köhler GmbH
 Institut für Umweltpolitik

RaumUmwelt*Planung-GmbH
 Neudammweg 28
 1070 Wien
 Tel.: +43102 63 063

RaumUmwelt*Planung-GmbH
 Unterlage-Nr.: B II 1-A III: 1.1.1.2
 Maßstab: 1:25.000
 Datengröße: 1189 x 841 mm = 1,00 m²
 Bearbeitet: L. Heuser, Blockdorf/Hubert 29.04.2021
 Baader Konzept GmbH
 Gezeichnet: H.-J. Laak 29.04.2021
 Baader Konzept GmbH
 Geprüft: J. Schillermeier 29.04.2021
 Baader Konzept GmbH
 Prof./Vermerk: Bayreuth, 29.04.2021
 i.V. Andrea Thee

Änderungen		
Nr.	Datum	Ursache
Nr. 1		
Nr. 2		
Nr. 3		

i.V. Reinhard Hübner