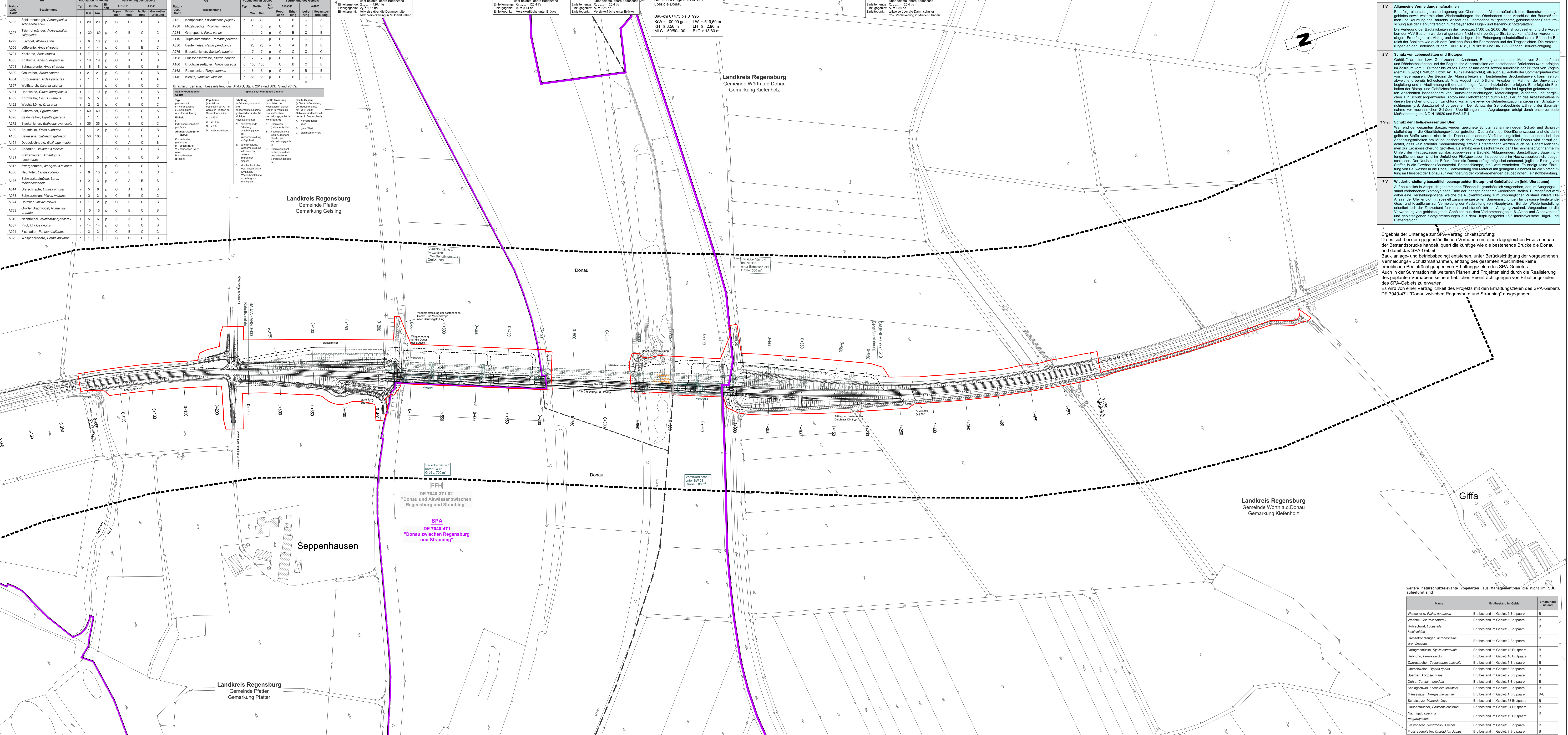


Table with 5 columns: Art, Population in Gebiet, Beurteilung des Gebiets, and sub-columns for A, B, C, D, E. Lists various bird species like Schilfrohrsänger, Achnya melanotos, etc.

Table with 4 columns: Spalte Population im Gebiet, Spalte Beurteilung des Gebiets, Spalte Erhaltungsmaßnahmen, Spalte Spalte Gesamt. Lists species and their corresponding measures.



- Liste der vorgesehenen Maßnahmen zur Schadensbegrenzung und allgemeinen Vermeidungsmaßnahmen mit Relevanz. Includes sections for: 1. Allgemeine Vermeidungsmaßnahmen, 2. Schutz von Lebensstätten und Biotopen, 3. Schutz der Fließgewässer und Ufer, 4. Wiederverstellung baurechtlich beanspruchter Biotop- und Gehölzflächen.

Ergebnis der Unterlage zur SPA-Verträglichkeitsprüfung: Da es sich bei dem gegenständlichen Vorhaben um einen lagereichen Ersatzneubau der Bestandsbrücke handelt, quert die künftige wie die bestehende Brücke die Donau und damit das SPA-Gebiet.

Wirkraum des Vorhabens, Schutz-, Vermeidungs- und Minimierungsmaßnahmen, Beeinträchtigungsanalyse betroffener Vogelarten

- Bestand: Abgrenzung des Natura 2000-Gebiets DE 7040-471 "Donau zwischen Regensburg und Straubing" (Vogelschutzgebiet § 32 BNatSchG).

- Wirkräume des geprüften Vorhabens: Baufeldgrenze (Begrenzung der unmittelbaren Wirkungen).

- Nachrichtliche Übernahme der technischen Planung: Streckenverlauf des geprüften Vorhabens.

© Landant für Digitalisierung, Breitband und Vermessung, Geobasisdaten, www.lbv.bayern.de. Bayerisches Landesamt für Umwelt, www.lfu.bayern.de.

Dr. Schober logo and contact information: Gesellschaft für Landschaftsplanung mbH, Karmelhof 6, 85354 Freising, Germany.

Staatliches Bauamt Regensburg contact and project details: Baujahrenstraße 2d, 93053 Regensburg.

Table with 4 columns: Nr., Art der Änderung, Datum, Zeichen.

FESTSTELLUNGSENTWURF

Straßenbauverwaltung Freistaat Bayern, Staatliches Bauamt Regensburg, SPA-Verträglichkeitsprüfung Vogelarten / Beeinträchtigungen der Erhaltungsziele.

St 2146 Sünching - Wörth a. d. Donau Donaubrücke Wörth - Pfatter

aufgestellt: Staatliches Bauamt Regensburg, Bauleiter Bernd Schneider, Regensburg, den 17.11.2023.

Table with 3 columns: Name, Brutbestand im Gebiet, Erhaltungsstatus. Lists bird species like Wasserralle, Wachtel, etc.