

1	Autobahnen mit durchgehenden Fahrbahnen (A3, A93)	-	-	-
		-	-	-

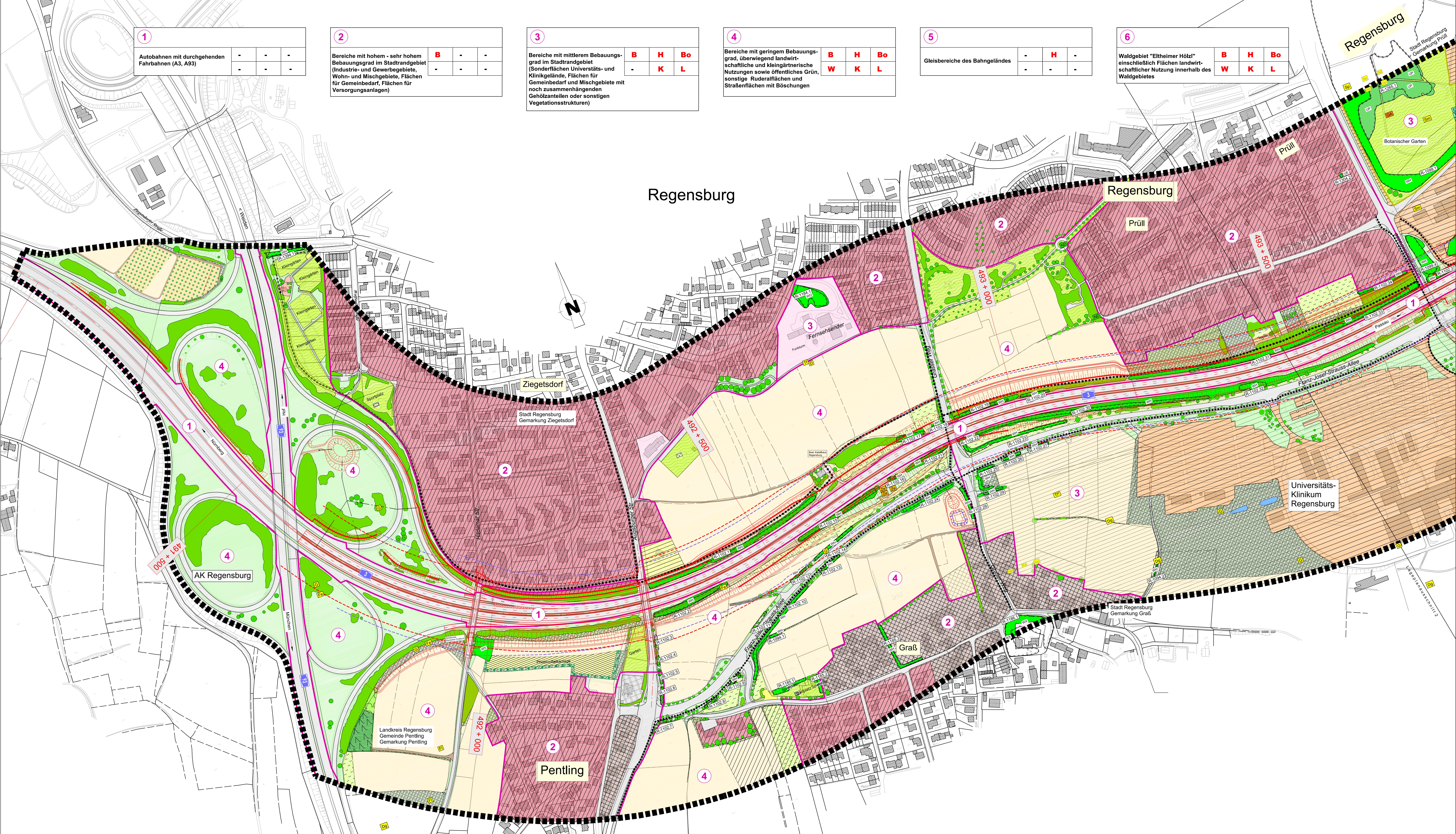
2	Bereiche mit hohem - sehr hohem Bebauungsgrad im Stadtrandgebiet (Industrie- und Gewerbegebiete, Wohn- und Mischgebiete, Flächen für Gemeinbedarf, Flächen für Versorgungsanlagen)	B	-	-
		-	-	-

3	Bereiche mit mittlerem Bebauungsgrad im Stadtrandgebiet (Sonderflächen Universitäts- und Klinikgelände, Flächen für Gemeinbedarf und Mischgebiete mit noch zusammenhängenden Gehölzanteilen oder sonstigen Vegetationsstrukturen)	B	H	Bo
		-	K	L

4	Bereiche mit geringem Bebauungsgrad, überwiegend landwirtschaftliche und kleingärtnerische Nutzungen sowie öffentliches Grün, sonstige Ruderalflächen und Straßenflächen mit Böschungen	B	H	Bo
		W	K	L

5	Gleisbereiche des Bahngeländes	-	H	-
		-	-	-

6	Waldgebiet "Eltheimer Hölz" einschließlich Flächen landwirtschaftlicher Nutzung innerhalb des Waldgebietes	B	H	Bo
		W	K	L



B Biotopfunktion

Biotypen gemäß Kartieranleitung LFU (2010)

Auwald	Sumpfwald
Wald, mesophil (Laubwald)	Naturnahes Feldgehölz
Hecke, naturnah	Gebüsch, mesophil
Gewässerbegleitgehölz, linear	Feuchtgebüsch
Einzelbäume	Kulturbestand, artenreicher
Parks, Grünanlagen mit Baumbestand	Großseggenriede außerhalb der Verlandungszone
Feuchte und nasse Hochstaudenfluren	Seggen-Binsenreiche Nassweiden
Großröhrichte	Verlandungsvegetation an nicht geschützten Gewässern
Unterwasser- und Schwimmblattvegetation	

Forstwirtschaft

Laubholz	Laubholz, jung
Mischbestand (Kiefer, Fichte, Buche)	Nadelholz, artenreicher
	Fichte, Kiefer und gemischt

Landwirtschaft

Ackerfläche	Sonderkultur Baumschule
Intensivgrünland	Extensivgrünland
Feldgehölz, Hecken, Gebüsche	Einzelbäume
Gehölzakkusation	Algrasbestand, Grünlandbrüche
Ruderalflächen	Nitrophile Staudenfluren
Verkehrsflächen	Straßenbegleitgehölze
Bahnanlagen	unbesetzte Feld- und Waldwege
Straßen und versiegelte Flächen	Straßenbegleitgehölze
Wassergebundene Wege, Schotterflächen	Straßenböschungen, sonstige Grünflächen

Siedlungsflächen

Einzelbebauung	Wohngebiet bestehend/ geplant
Mischgebiet bestehend/ geplant	Flächen für Gemeinbedarf
Gewerbe-Industriegebiet (inkl. größtflächiger Handel) bestehend, geplant	Sondergebiet (bestehend/ geplant)
Flächen für Versorgung	Öffentliche und private Grünflächen

Gewässer

wasserführende Gräben	Stillgewässer
-----------------------	---------------

W Wasserfunktion

Überschwemmungsgebiet

HQ100 (Überschwemmungsgrenzen bei einem hundertjährigen Hochwasserereignis, nachlicher Status 02/2014 als "vorläufig gesichert" im Stadtgebiet, bzw. "vorläufig ermittelt")

Naturnahe Grundwasserstände

Schwerpunktegebiete Laubwälder und Flussniederungen der Donauaua II, ABSP Landkreis Regensburg

K Klimafunktion

Immissionsschutz lokal (siehe Darstellung Straßenbegleitgehölze)

Wald II: Waldfunktionsplan mit besonderer Bedeutung für den Klimaschutz regional (s-farbige Darstellung Wald mesophil, Laubholzbestände, Mischwald, Nadelholz)

L Landschaftsbild- Erholungsfunktion

Wald II: Waldfunktionsplan mit besonderer Bedeutung für das Landschaftsbild (s-farbige Darstellung Wald mesophil, Laubholzbestände und Mischwald im Eltheimer Hölz)

Wald II: Waldfunktionsplan mit besonderer Bedeutung für die Erholung (Intensitätsstufe II) (s-farbige Darstellung Wald mesophil, Laubholzbestände, Mischwald im Eltheimer Hölz südlich der BAB A 3 sowie nördlich der BAB A 3 ab Betriebs-km 507.252)

Rad- und Fußwege

Städtisches Kulturlandschaftsamt (Botanischer Garten der Universität Regensburg)

Bezugsräume

Abgrenzung Bezugsraum 1 Nummer Bezugsraum

Konfliktkennzeichnung

Konflikt: Betroffenheit einer möglichen Funktion innerhalb eines Bezugsraumes

Mögliche Funktionen des Bezugsraumes

Funktionskennzeichnung

B: Biotopfunktion H: Habitatfunktion
Bo: Bodenfunktion W: Wasserkonktion
K: Klimafunktion L: Landschaftsbild-Erholungsfunktion

Technische Planung mit Wirkdistanzen

50m-Linie mit möglicher Beeinträchtigung

Bestand

50m-Linie mit möglicher Beeinträchtigung

Planung

Schutzgebiete/-Objekte und sonstige Ausweisungen (nachrichtlich)

Landschaftsschutzgebiet (LSG-00558.01) gemäß Verordnung über die Landschaftsschutzgebiete im Landkreis Regensburg

Naturdenkmal (Linden in Ziegetsdorf)

Bannwald (Eltheimer Hölz)

Wald gemäß Waldfunktionsplan mit besonderer Bedeutung (s-farbige Darstellung Wald mesophil, Laubholz jung, Mischwald) für:

Klimaschutz, regional

Landschaftsbild

Erholung, Intensitätsstufe 2

Biotope/Objekte der amtlichen Bayerischen Biotopeinführung mit Nummer

Staat Regensburg (R-1102.29)

Landkreis Regensburg (S.1)

Städtische und kommunale Ausgleichsflächen (Flächen für Maßnahmen zur Pflege und zur Entwicklung von Boden, Natur und Landschaft gem. § 5 Abs. 2, Ziffer 10 BauBod)

HQ100 (Überschwemmungsgrenzen bei einem hundertjährigen Hochwasserereignis, nachlicher Status 02/2014 als "vorläufig gesichert" im Stadtgebiet, bzw. "vorläufig ermittelt")

Grenze Untersuchungsgebiet

H Habitatfunktion

Vorkommen planungsrelevanter Tier- und Pflanzenarten

Brutvögel (Nachweise ifans planung 2008/2013)

Blaueschnäbler	Kricke	Turke
Dompfaffel	Nachtigall	
Feldlerche	Prill	
Flussuferläufer	Rotmilch	
Goldammer	Rotkehlchen	
Gelbbräule	Rotwürger	
Grünspecht	Wiesen-Schneitz	
Grauschnäpper	Schwarzmerle	
Grünwipfel	Sperber	
Buchfink	Singsitz	
Kerner	Sumpfohrtwägel	
Kleiber	Tachycineta	
Klappergraswinke	Tachycineta	

Vögel bei der Nahrungssuche im Überflug (Nachweise ifans planung 2008/2013)

Dohle	Mäusebussard	Turke
Energie	Mergelweihe	
Grauschnäpper	Rauchschwalbe	

Vögel Datenbewertung (ASK Nachweise 2007 und 2009)

Dompfaffel	Grünspecht
Flussuferläufer	Klappergraswinke
Gelbbräule	Kleiber
Grünspecht	Mäusebussard
Buchfink	Mergelweihe
Kerner	Mergelweihe
Kleiber	Mergelweihe
Klappergraswinke	Mergelweihe

Säugetiere (Nachweise ifans planung 2008)

Braunes Langohr	Wasserfuchs
Großer Amseltiger	Fennek
Raufußmäuse	Fennek

Reptilien (Nachweise ifans planung 2008/2013)

Zurückweisung

Reptilien Datenbewertung (Nachweise 2012 gemäß Bebauungsplan165)

Zurückweisung

Amphibien (Nachweise ifans planung 2008)

Bergmolch	Seesmolch
Erdmolch	Teichmolch
Grasfrosch	

Amphibien Datenbewertung (ASK Nachweise 2011)

Seesmolch

Libellen (Nachweise ifans planung 2008)

Große Wasserlibelle (Zygoptera: Libellula)
Südliche Wasserlibelle (Zygoptera: Libellula)

Hauschrecken (Nachweise ifans planung 2008)

Langflügelige Schwarzwespe (Orthoptera: Tettigonia)
Blauflügelige Schwarzwespe (Orthoptera: Tettigonia)
Sumpfschrecke (Orthoptera: Tettigonia)

Faunistische Funktionsbeziehungen

Austauschbeziehungen zwischen benachbarten Biotopen mit ähnlicher Biotopausstattung

Austauschbeziehungen beeinträchtigt durch Barrierewirkungen oder räumliche Distanz

Wechselbeziehungen zwischen Teilbereichen von Tiergruppen / -arten

Bo Bodenfunktion

Biologische Standortfunktion

Schwerpunktegebiete Erhalt und Optimierung von Auswäldern und Feuchtwaldbereichen

Schwerpunktegebiet I, Landschaftsplan Barbing

Schwerpunktegebiet II, Landschaftsplan Barbing

wechsellagernde und nasse Böden mit vorrangiger Arten- und Biotopfunktion II, ABSP Stadt Regensburg

Sandige Böden und sandiges Aufschüttungsmaterial auf Böschungen und Neufächen im Bereich von Verkehrsstrassen mit Potenzial für die Entwicklung von Habitaten für die Zaunreitsche

(siehe farbige Darstellung Straßenböschungen, Grünflächen und Algrasbestände)

Speicher- und Reglerfunktion

Böden unter Laub- und Mischwald mit naturnaher Zersetzung- und Entwicklungsprozessen

(s-farbige Darstellung Wald mesophil, Laubholzbestände, Mischwald)

1. Tektur vom 30.11.2015 zu den Planfeststellungsunterlagen

Nr.	Änderung gegenüber der Planfestlegung vom 01.08.2014	Übersicht	Zustimmung
1	HWB 2 bei Bauau 402+500 (Flussufer)		

Dipl.-Biol. Klaus Demuth

Bärenschützstr. 73 RG 90429 Nürnberg

ifanos

Autobahndirektion Südbayern Dienststelle Regensburg

Alernannstraße 9 93053 Regensburg

FESTSTELLUNGSENTWURF

Unterlage / Blatt-Nr.: 19.1.2 / 1 T

Landchaftspflegerischer Bestands- und Konfliktplan

PROJES-Nr.: 09.0010.010

Maßstab: 1:2000

A 3 Nürnberg - Passau

6-streifiger Ausbau von AK Regensburg bis AS Rosenhof

Betr.-km 491,640 bis 506,300

aufgestellt: Regensburg, den 01.08.2014

Autobahndirektion Südbayern Dienststelle Regensburg

1. Tektur aufgestellt: Autobahndirektion Südbayern Dienststelle Regensburg