

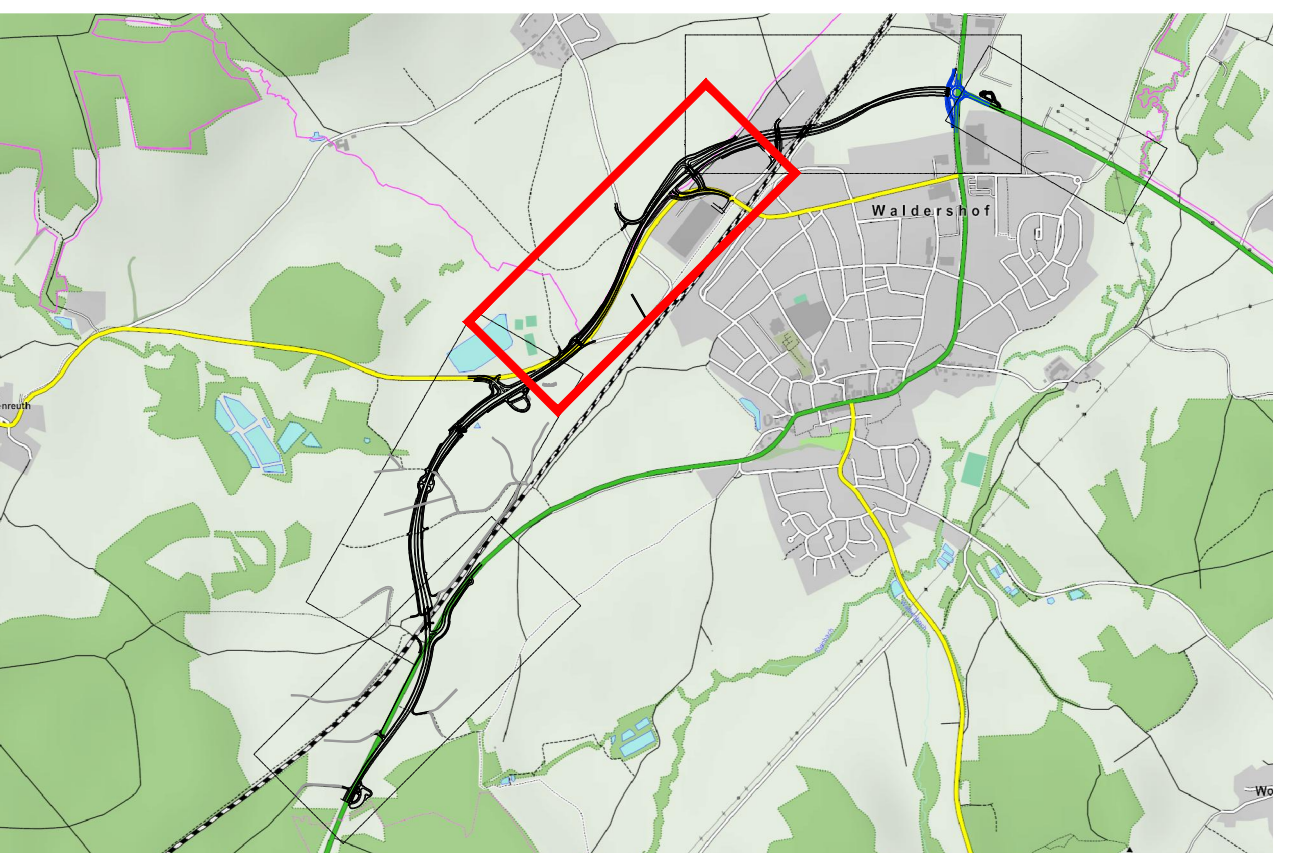
- BWVZ-NR.**
- 3.14 Drainagen
 - 6.01 Bepflanzung lt. landschaftspflegerischem Begleitplan
 - 6.02 naturschutzfachliche Ausgleichs- und Ersatzmaßnahmen

Bauwerk 2-1
 Überführung der GVS nach Leutendorf
 Bau-km 2+519
 • LW ≥ 29,00m
 • LH ≥ 4,70m
 • NBR = 10,10m
 • Brückenkategorie nach DIN FB 101
 • Kreuzungswinkel = 100 gon

Landkreis Tirschenreuth
Stadt Waldershof
Gemarkung Waldershof

Landkreis Wunsiedel
Stadt Marktredwitz
Gemarkung Leutendorf

Landkreis Tirschenreuth
Stadt Waldershof
Gemarkung Waldershof



Zeichenerklärung

- Planung**
- Böschungsausrundung / -angleichung
 - Böschung (Einschnitt)
 - Mulde
 - Fahrbahn
 - Bankett
 - Bankett (Damm)
 - Mulde
 - Böschungsausrundung / -angleichung
 - Wirtschaftsweg (wassergebunden / asphaltiert)
 - Bankett
 - zu rekultivierende Fläche
 - Entwässerungsleitung mit Kontrollschacht
 - Sichtstrahl (Anfahrtsicht)
 - Fahrbahnquerneigung in %
 - Negativrechnerpunkt mit Angabe von Gefälle (-) und Steigung (+) in Prozent, Länge der Gefälle-(Steigungs-) Strecke und Halbmessparameter
 - Gradienten Hoch- / Tiefpunkt
 - lfd. Nr. im Bauwerksverzeichnis
- best. Flächen und Grenzen**
- Wasserschutzgebiet (Fassungsbereich - Zone I)
 - Wasserschutzgebiet (Engere Schutzzone - Zone II)
 - Wasserschutzgebiet (Weitere Schutzzone - Zone III)
 - amtlich kartierte Biotopfläche
 - Landschaftsschutzgebiet
 - Gemarkungsgrenze
 - Industriegebiet (aus Flächennutzungsplan Waldershof)
 - Gewerbegebiet (aus Flächennutzungsplan Waldershof)
 - Mischgebiet (aus Flächennutzungsplan Waldershof)
 - Wohngebiet (aus Flächennutzungsplan Waldershof)
- best. Leitungen**
- best. Stromkabel
 - best. Stromleitung
 - best. Gasleitung
 - best. Fernmeldeleitung
 - best. Wasserleitung
 - best. Mischwasserkanal
 - best. Regenwasserkanal

Ingenieurbüro für Tiefbautechnik			Datum	Zeichen
PLANUNG • BERATUNG • BAULEITUNG			bearbeitet	März 2014
			gezeichnet	März 2014
			geprüft	März 2014
			Datum	Name

Nr.	Art der Änderung	Datum	Name

FREISTAAT BAYERN Staatliches Bauamt Amberg - Sulzbach St 2177 "Kulmain - Marktredwitz"		Unterlage Nr. Blatt Nr.
PLANFESTSTELLUNG		Datum Zeichen
St 2177, Ortsumgehung Waldershof Abschnitt 320, Station 1.7 bis Abschnitt 360, Station 0,272 Bau-km 0+000 bis Bau-km 2+600		bearbeitet gezeichnet geprüft geprüft Bauwerksplan Bau-km 1+600 bis Bau-km 2+600 Maßstab: 1 : 1000

Am 31.03.2014
 Staatliches Bauamt Amberg - Sulzbach
 Waldershof, Leitender Baudirektor