

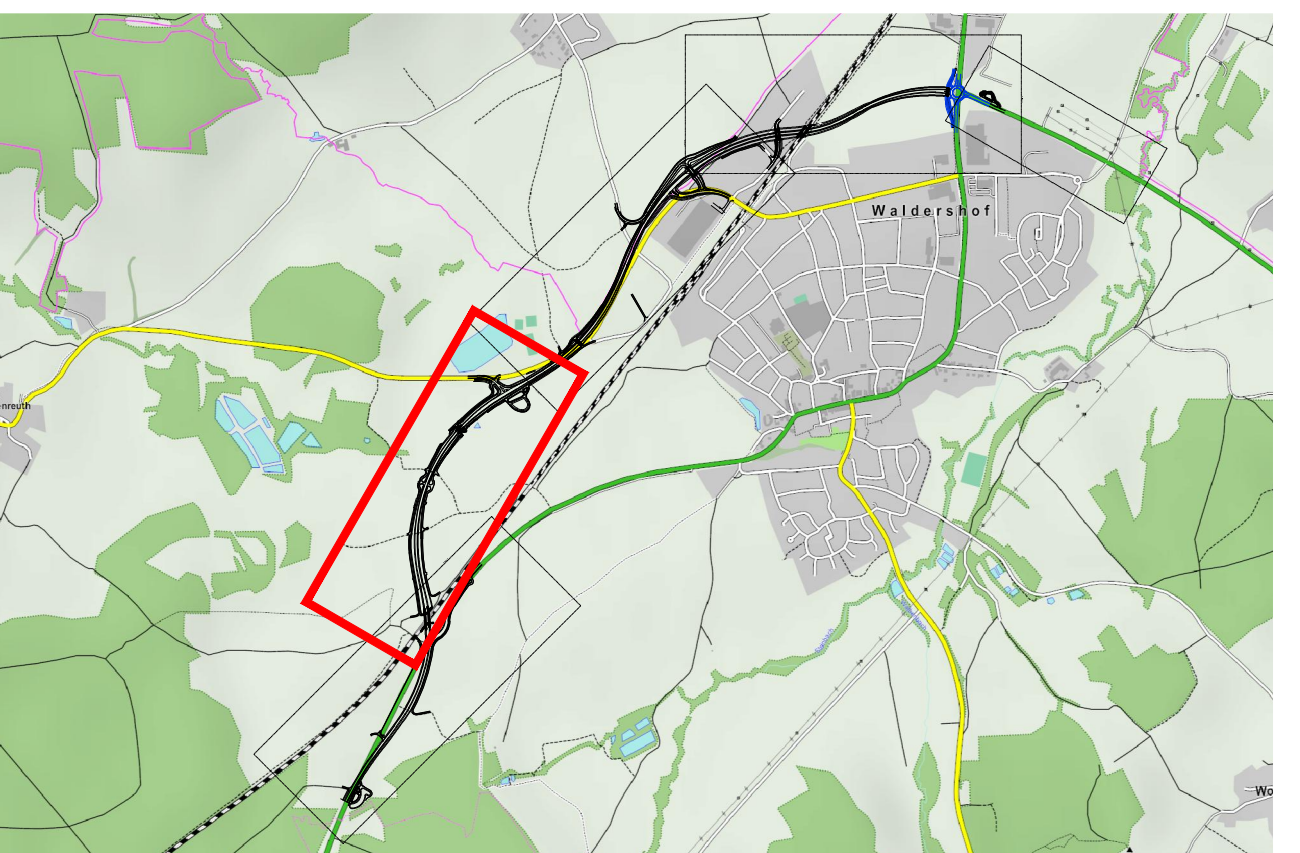
Landkreis Tirschenreuth
Stadt Waldershof
Gemarkung Waldershof

- BWVZ-NR.**
- 3.14 Drainagen
 - 6.01 Bepflanzung lt. landschaftspflegerischem Begleitplan
 - 6.02 naturschutzfachliche Ausgleichs- und Ersatzmaßnahmen

Regenrückhaltebecken mit nachgeschalteter belebter Bodenzone und gedichtetem Untergrund
 • Rückhaltevolumen 1025m³
 • max Ablauf 30 l/s
 • Einlauf mit Prallsteinen

Bauwerk 0-1
 Unterführung der Bahnlinie Nürnberg - Schirmding
 Bau-km 0+675; Bahn-km 119.6
 • LW ≥ 14,60m L zur Gleisachse
 • LH ≥ 6,20m
 • NBr. = 15,10m
 • Brückklasse nach DIN FB 101
 • Kreuzungswinkel = 47,559 gon

Bauwerk 1-1
 Unterführung der Köseine
 Bau-km 1+340
 • LW ≥ 6,50m
 • LH ≥ 2,00m
 • NBr. = 11,60m
 • Brückklasse nach DIN FB 101
 • Kreuzungswinkel = 100 gon



Zeichenerklärung

Planung	best. Flächen und Grenzen	best. Leitungen
Böschungsausrundung / -angleichung	Wasserschutzgebiet (Fassungsbereich - Zone I)	best. Stromkabel
Böschung (Einschnitt)	Wasserschutzgebiet (Engere Schutzzone - Zone II)	best. Stromfreileitung
Mulde	Wasserschutzgebiet (Weitere Schutzzone - Zone III)	best. Gesteitung
Fahrbahn	amt l. kartierte Biotopfläche	best. Fernmeldekabel
Bankett	Landschaftsschutzgebiet	best. Wasserleitung
Bankett	Gemarkungsgrenze	best. Mischwasserkanal
Mulde		best. Regenwasserkanal
Böschung (Damm)		
Mulde		
Böschungsausrundung / -angleichung		
Wirtschaftsweg (wassergebunden / asphaltiert)		
zu rekultivierende Fläche		
Entwässerungsleitung mit Kontrolschicht		
Sichtstrahl (Anfahrtsicht)		
Fahrbahnquerneigung in %		
Negierungsricht mit Angabe von Gefälle (-) und Steigung (+) in Prozent, Länge der Gefälle- (Steigungs-) Strecke und Halbmessparameter		
Gradienten Hoch- / Tiefpunkt		
lfd. Nr. im Bauwerksverzeichnis		

Ingenieurbüro für Tiefbautechnik PLANUNG • BERATUNG • BAULEITUNG			Datum	Zeichen
bearbeitet	März 2014	Reger		
gezeichnet	März 2014	Keinell		
geprüft:	März 2014			

Nr.	Art der Änderung	Datum	Name

FREISTAAT BAYERN Staatliches Bauamt Amberg - Sulzbach		Unterlage Nr.	5.1
St 2177 "Kulmain - Marktredwitz"		Blatt Nr.	2
PLANFESTSTELLUNG		Datum	
		Zeichen	
bearbeitet			
gezeichnet			
geprüft	März 2014	Paulus	
geprüft	März 2014	Kreuz	
St 2177, Ortsumgebung Waldershof		Bauwerksplan	
Abschnitt 320, Station 1+350 bis Abschnitt 360, Station 0,272		Bau-km 0+700 bis Bau-km 1+600	
		Maßstab : 1 : 1000	

Aufgestellt am 31.03.2014
 Staatliches Bauamt Amberg - Sulzbach

 Wasmuth, Leitender Baudirektor