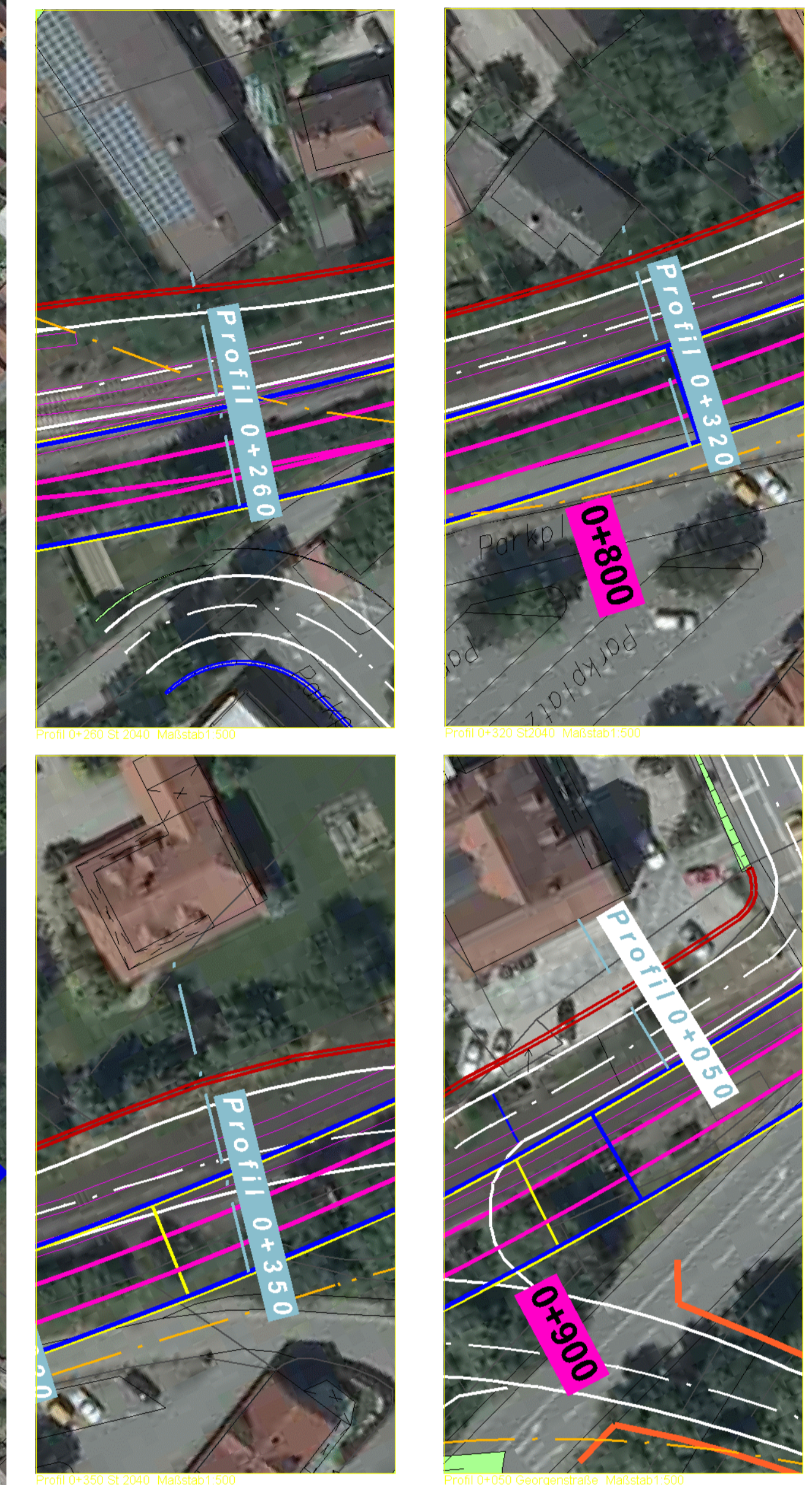


Nabburg



Datei: 3_Variante_V7_LP_VR.pdf

Freistaat Bayern Staatliches Bauamt Amberg-Weizsäcker Amberg-Weizsäcker 1, 92224 Amberg, Tel. 0961/907-0, Fax 0961/907-180, E-Mail: poststelle@stbaw.bayern.de		Unterlage	
Blatt Nr.		3	
Datum		Zeichen	
bearbeitet		April 2012	Steininger
gezeichnet		April 2012	Steininger
geprüft		April 2012	Noll
St 2040 Amberg - Nabburg - Neunburg v. W. Beseitigung des Bahnüberganges in Nabburg		Lageplan Stützmauern	
		Maßstab 1 : 1000	
Aufgestellt: Amberg, den April 2012 Staatliches Bauamt		Wismuth, Ltd. Baudirektor	
Projekt: 2040_Nabburg_V7		Datei: Profil_Planung_Roster_Luftbildneu SCAPAG - Bösch, Bayern, Stützmauern Geobasisdaten © Bayerische Vermessungsverwaltung (Verarbeitung der Flurkarte als Eigentumsnachweis nicht geeignet)	