

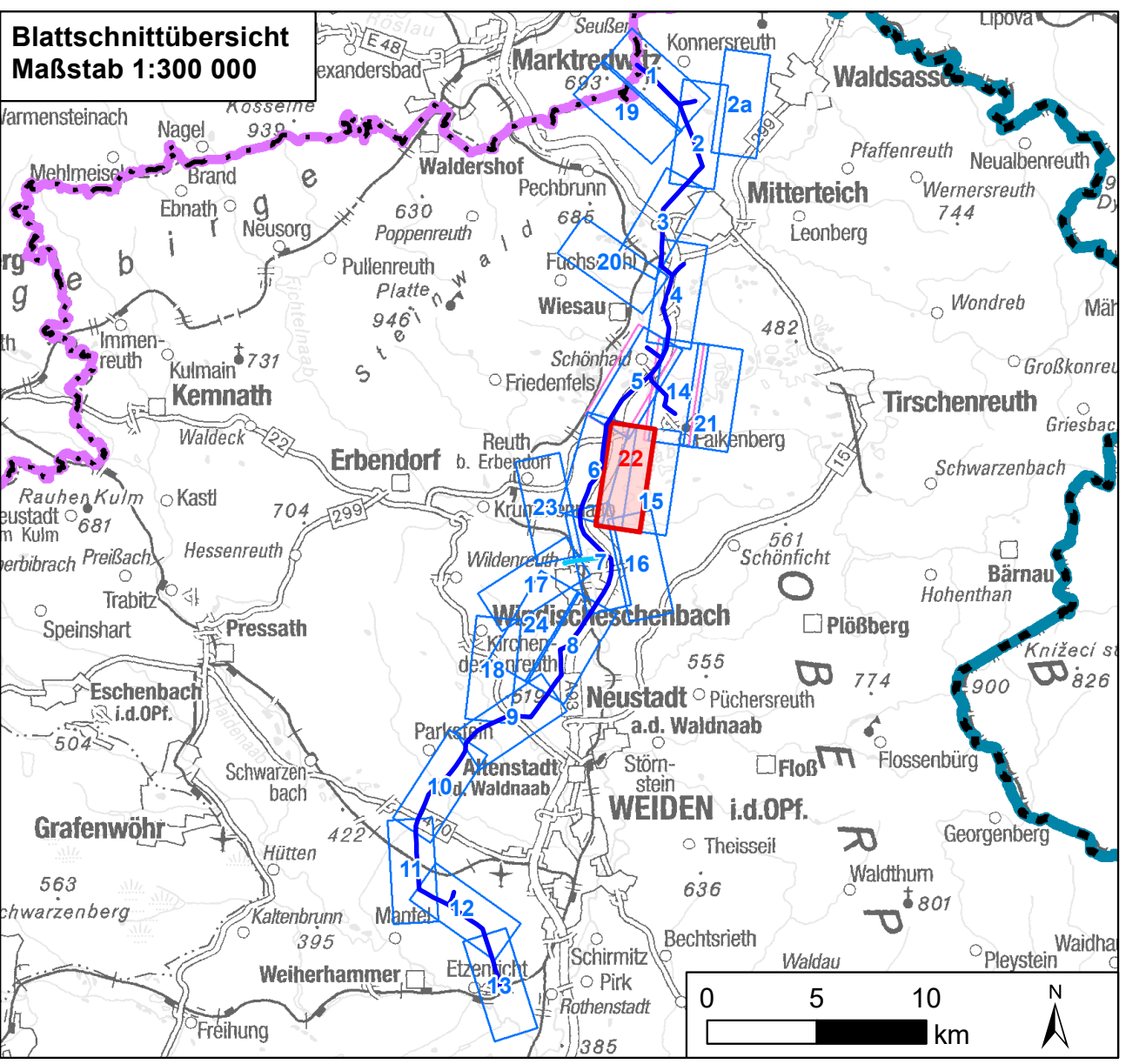
Probefläche Rastvögel (RV19)
 Artnachweise:
 Star (*Sturnus vulgaris*)
 Stockente (*Anas platyrhynchos*)
 Wacholderrossel (*Turdus pilaris*)

Probefläche Fledermaus (B3)
 Artnachweise:
 Abendsegler (*Nyctalus noctula*)
 Fransenfledermaus (*Myotis nattereri*)
 Großes Mausohr (*Myotis myotis*)
 Nordfledermaus (*Eptesicus nitzoni*)
 Rauhaute-Zwergfledermaus (*Pipistrellus nathusii/pipistrellus*)
 Rauhauffledermaus (*Pipistrellus nathusii*)
 Zwergfledermaus (*Pipistrellus pipistrellus*)
 Chiroptera spec.*
 * akustische Erfassung

Probefläche Brutvögel (BV27)
 Artnachweise:
 Baumpieper (*Anthus trivialis*)
 Dorngrasmücke (*Sylvia communis*)
 Erlenzsiger (*Carduelis spinus*)
 Goldammer (*Emberiza citrinella*)
 Graureiher (*Ardea cinerea*)
 Habicht (*Accipiter gentilis*)
 Mäusebussard (*Buteo buteo*)
 Neuntöter (*Lanius collurio*)
 Schellente (*Bucephala clangula*)
 Schwarzspecht (*Dryocopus martius*)
 Sperber (*Accipiter nisus*)
 Stockente (*Anas platyrhynchos*)
 Waldkauz (*Syr. aluco*)
 Waldwasserläufer (*Tringa ochropus*)

Probefläche Schmetterlinge/ Heuschrecken/ Reptilien (TH35)
 Artnachweise:
 Heidegrashüpfer (*Stenobothrus lineatus*)
 Kreuzotter (*Vipera berus*)
 Warzenbeißer (*Cecotus verrucivorus*)

Probefläche Schmetterlinge/ Heuschrecken/ Reptilien (TH34)
 Artnachweise:
 Heidegrashüpfer (*Stenobothrus lineatus*)
 Kreuzotter (*Vipera berus*)



1	1. Deckblatt	19.05.2023	TNL
Nr.	Art der Änderung	Datum	Zeichen

Unterlagen zum Planfeststellungsverfahren (1. Deckblatt)

Umweltstudie

Vorhabensträger: **TenneT TSO GmbH**
 Bernecker Straße 70
 95448 Bayreuth

Ersteller: **TNL Umweltplanung Frank Bernhausen e. K.**
 Raiffeisenstraße 7
 35410 Hungen
 Institut für Umweltplanung und Raumentwicklung GmbH & Co. KG
 Amalienstraße 79
 80799 München

Vorhaben: **Ostbayernring – Ersatzneubau 380/ 110-kV-Höchstspannungsleitung Redwitz – Schwandorf einschließlich Rückbau der Bestandsleitung**
 Abschnitt Regierungsbezirksgrenze Oberfranken/ Oberpfalz – Umspannwerk Etzenricht (Ltg.Nr. B160) Uhu10 Uhu11

Unterlage: **Umweltstudie**
 Bestands-/ Konfliktplan Tiere, Pflanzen & biologische Vielfalt: Tiere

Unterschied/ Blatt-Nr.: C 11.1.3/ Blatt 22 von 24	bearbeitet:	Brandl	05.03.2019
Maßstab: 1:5.000	gezeichnet:	Zankl	08.03.2019
Blattgröße: 1160 x 420 mm	geprüft:	Bernhausen/ Marzell	15.03.2019

Aufgestellt: Bayreuth, den 15.03.2019
 I. V. Thomas Ehrhardt-Unglaub I. A. Gunnar Heintz
i.v. Ehrhardt *G. Heintz*

Daten: © Bayerische Vermessungsverwaltung (www.lfv.de), © Bayerisches Landesamt für Umwelt (www.lfu.bayern.de), © Bayerische Forstverwaltung, Rauminformationssystem der Regierung von Oberpfalz, © Bayerisches Landesamt für Denkmalpflege (www.blfd.de), © Geobasis-DE/BKG 2018 (www.bkg.bund.de)