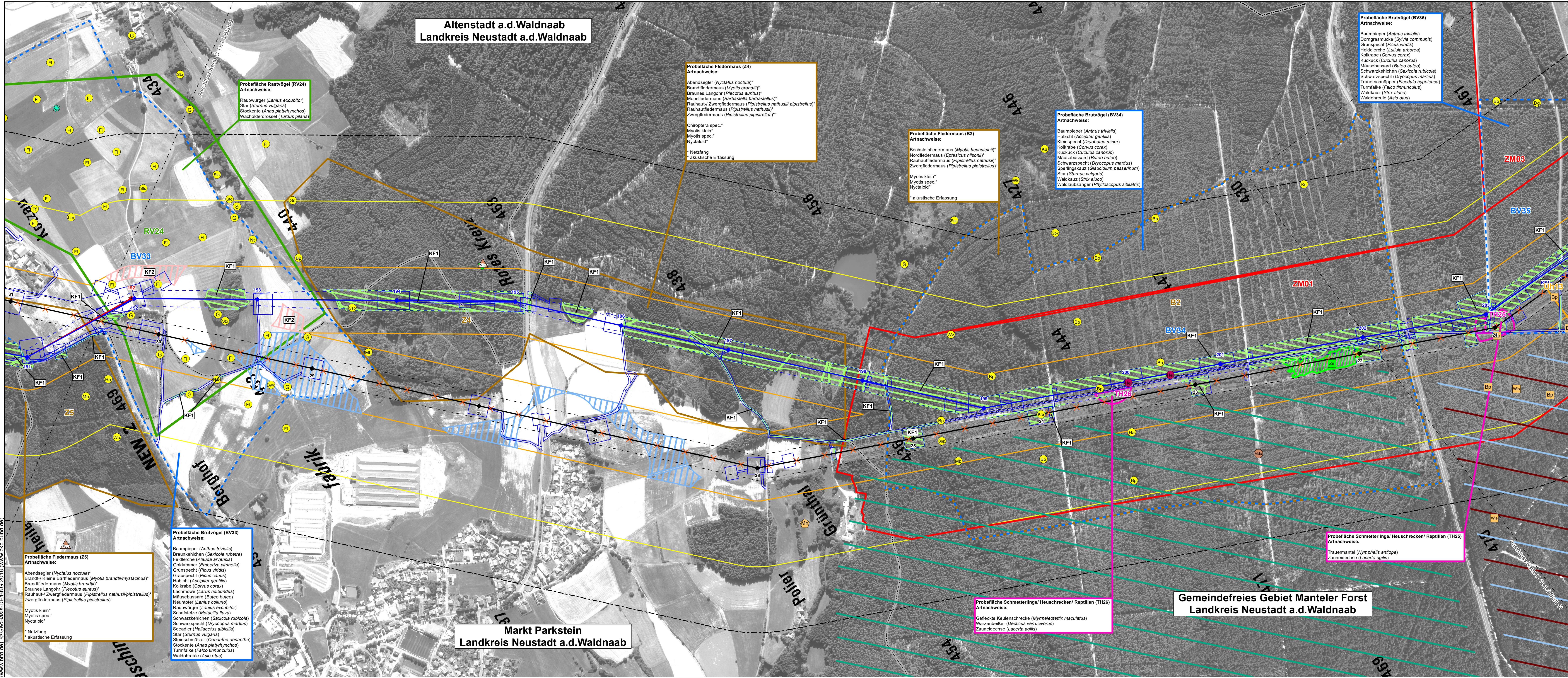


**Altenstadt a.d.Waldnaab
Landkreis Neustadt a.d.Waldnaab**



Probefläche Rastvögel (RV24)
Artnachweise:
Raubwürger (*Lanius excubitor*)
Star (*Sturnus vulgaris*)
Stockente (*Anas platyrhynchos*)
Wacholderdrossel (*Turdus pilaris*)

Probefläche Fledermaus (Z4)
Artnachweise:
Abendsegler (*Nyctalus noctula*)
Brandfledermaus (*Myotis brandtii*)
Braunes Langohr (*Plecotus auritus*)
Mopsfledermaus (*Barbastella barbastellus*)
Rauhaut-/Zwergfledermaus (*Pipistrellus nathusii/pipistrellus*)
Rauhautfledermaus (*Pipistrellus nathusii*)
Zwergfledermaus (*Pipistrellus pipistrellus*)
Chiroptera spec.*
Myotis klein*
Myotis spec.*
Nyctaloid*
* Netzfang
* akustische Erfassung

Probefläche Fledermaus (B2)
Artnachweise:
Bechsteinfledermaus (*Myotis bechsteini*)
Nachtfledermaus (*Eptesicus nisonii*)
Rauhautfledermaus (*Pipistrellus nathusii*)
Zwergfledermaus (*Pipistrellus pipistrellus*)
Myotis klein*
Myotis spec.*
Nyctaloid*
* akustische Erfassung

Probefläche Brutvögel (BV34)
Artnachweise:
Baumpieper (*Anthus trivialis*)
Habicht (*Accipiter gentilis*)
Kleinspecht (*Dryobates minor*)
Kalkrabe (*Corvus corax*)
Kuckuck (*Cuculus canorus*)
Mäusebussard (*Buteo buteo*)
Schwarzspecht (*Dryocopus martius*)
Sperlingskauz (*Glaucidium passerinum*)
Star (*Sturnus vulgaris*)
Waldkauz (*Strix aluco*)
Waldtaubensänger (*Phylloscopus sibilatrix*)

Probefläche Brutvögel (BV35)
Artnachweise:
Baumpieper (*Anthus trivialis*)
Domgrasmücke (*Sylvia communis*)
Grünspecht (*Picus viridis*)
Heidelerche (*Lullula arborea*)
Kalkrabe (*Corvus corax*)
Kuckuck (*Cuculus canorus*)
Mäusebussard (*Buteo buteo*)
Schwarzkehlchen (*Saxicola rubicola*)
Schwarzspecht (*Dryocopus martius*)
Trauerschnäpper (*Picoides hypoleuca*)
Turmfalke (*Falco tinnunculus*)
Waldkauz (*Strix aluco*)
Waldohreule (*Asio otus*)

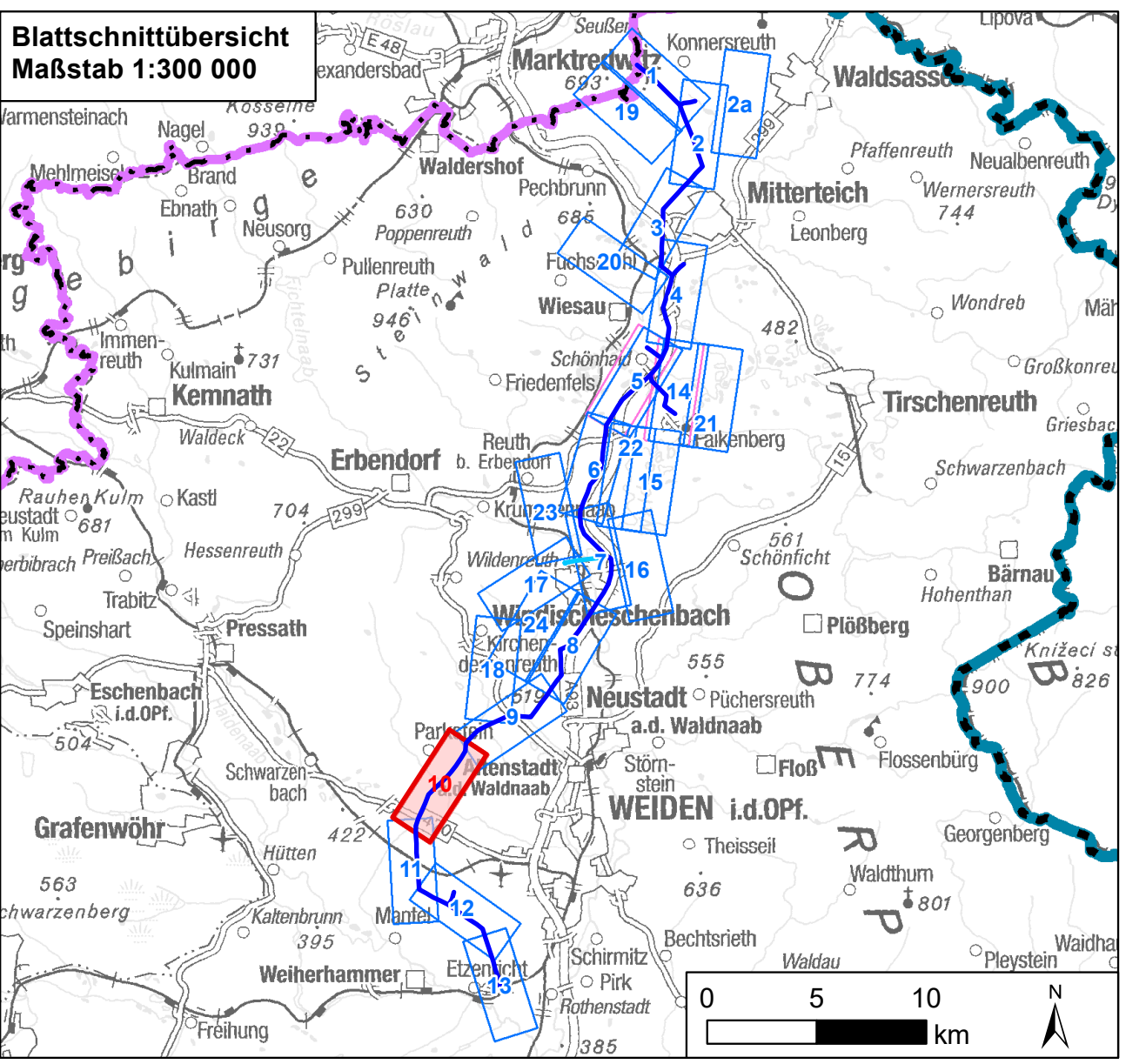
Probefläche Brutvögel (BV33)
Artnachweise:
Baumpieper (*Anthus trivialis*)
Braunkehlchen (*Saxicola rubetra*)
Feldlerche (*Alauda arvensis*)
Goldammer (*Emberiza citrinella*)
Grünspecht (*Picus viridis*)
Grauspecht (*Picus canus*)
Habicht (*Accipiter gentilis*)
Kalkrabe (*Corvus corax*)
Lachmöwe (*Larus ridibundus*)
Mäusebussard (*Buteo buteo*)
Neuntöter (*Lanius collurio*)
Raubwürger (*Lanius excubitor*)
Schafstelze (*Motacilla flava*)
Schwarzkehlchen (*Saxicola rubicola*)
Schwarzspecht (*Dryocopus martius*)
Seeadler (*Haliaeetus albicilla*)
Star (*Sturnus vulgaris*)
Steinschmätzer (*Oenanthe oenanthe*)
Stockente (*Anas platyrhynchos*)
Turmfalke (*Falco tinnunculus*)
Waldohreule (*Asio otus*)
Myotis klein*
Myotis spec.*
Nyctaloid*
* Netzfang
* akustische Erfassung

**Markt Parkstein
Landkreis Neustadt a.d.Waldnaab**

Probefläche Schmetterlinge/ Heuschrecken/ Reptilien (TH26)
Artnachweise:
Gefleckte Keulenschrecke (*Myrmeleotettix maculatus*)
Warzenbäuer (*Deicticus verrucivorus*)
Zauneidechse (*Lacerta agilis*)

**Gemeindefreies Gebiet Manteler Forst
Landkreis Neustadt a.d.Waldnaab**

Probefläche Schmetterlinge/ Heuschrecken/ Reptilien (TH25)
Artnachweise:
Trauermantel (*Nymphalis antiopa*)
Zauneidechse (*Lacerta agilis*)



0 125 250 500 Meter

1	1. Deckblatt	19.05.2023	TNL
Nr.	Art der Änderung	Datum	Zeichen

Unterlagen zum Planfeststellungsverfahren (1. Deckblatt)

Umweltstudie

Vorhabensträger: **TenneT TSO GmbH**
Bernecker Straße 70
95448 Bayreuth

Tennet
Taking power further

Ersteller: **TNL Umweltplanung Frank Bernhausen e. K.**
Raiffeisenstraße 7
35410 Hungen
Tel.: +49 (0) 6402/ 51 9621-0
Fax: +49 (0) 6402/ 51 9621-30

Institut für Umweltplanung und Raumentwicklung GmbH & Co. KG
Amalienstraße 79
80799 München
Tel.: +49 (0) 89/ 30 74 975-0
Fax: +49 (0) 89/ 30 74 975-25

ifuplan

Vorhaben: **Ostbayernring – Ersatzneubau 380/ 110-kV-Höchstspannungsleitung Redwitz – Schwandorf einschließlich Rückbau der Bestandsleitung**
Abschnitt Regierungsbezirksgrenze Oberfranken/ Oberpfalz – Umspannwerk Etzenricht (Ltg.Nr. B160) Mast-Nr. 191 - 203

Unterlage: **Umweltstudie**
Bestands-/ Konfliktplan Tiere, Pflanzen & biologische Vielfalt: Tiere

Unterlage-/ Blatt-Nr.: C 11.1.3/ Blatt 10 von 24	bearbeitet:	Brandl	05.03.2019
Maßstab: 1:5.000	gezeichnet:	Zankl	08.03.2019
Blattgröße: 1160 x 420 mm	geprüft:	Bernhausen/ Marzell	15.03.2019

Aufgestellt: Bayreuth, den 15.03.2019

I. V. Thomas Ehrhardt-Unglaub
i.v. Ederer

I. A. Gunnar Heintz
g. Heintz