

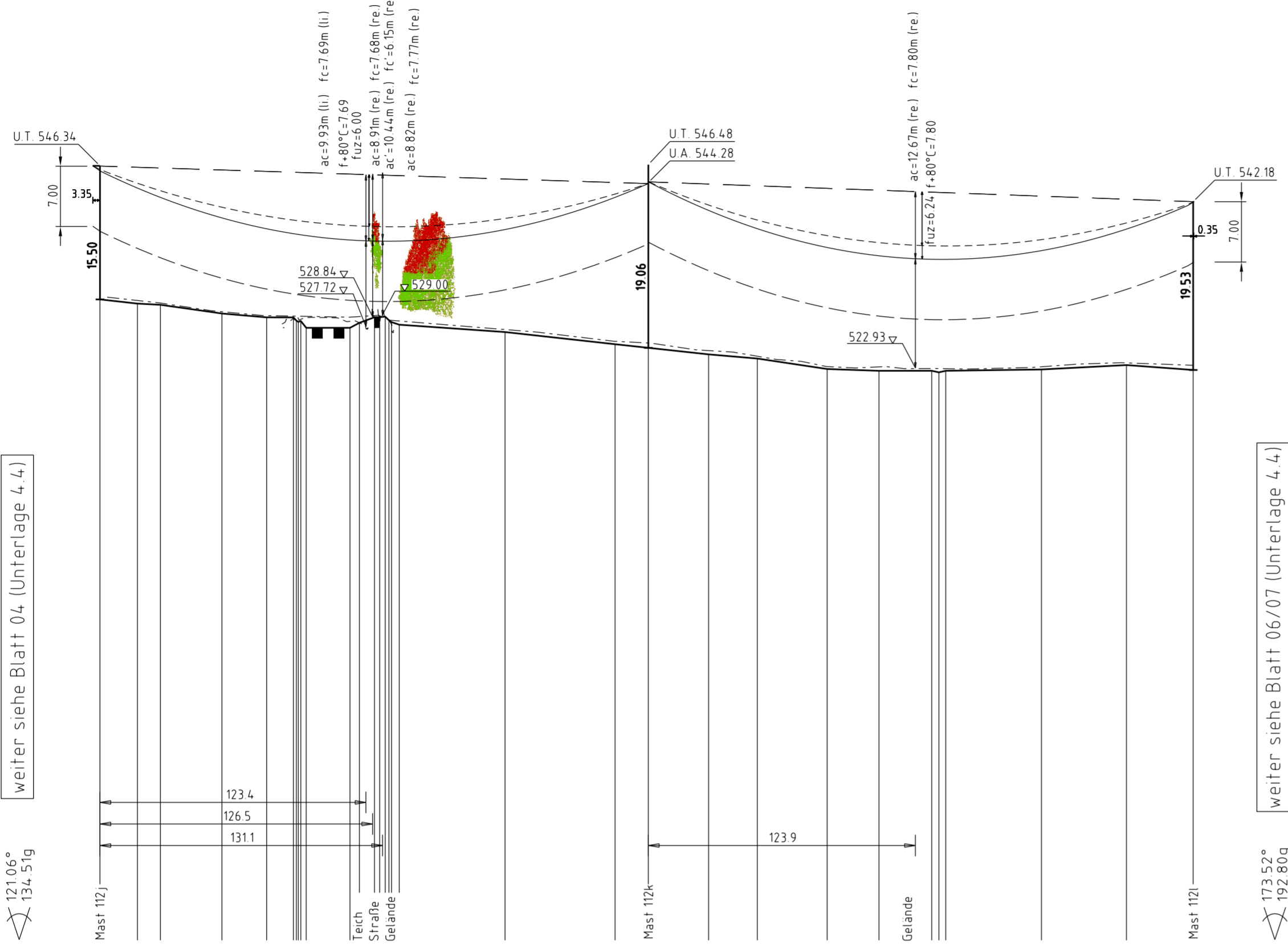
112j  
WA3/+0  
DA  
A/2/70.1/verst.2

[257.82]  
- 254.47 -  
[251.12]

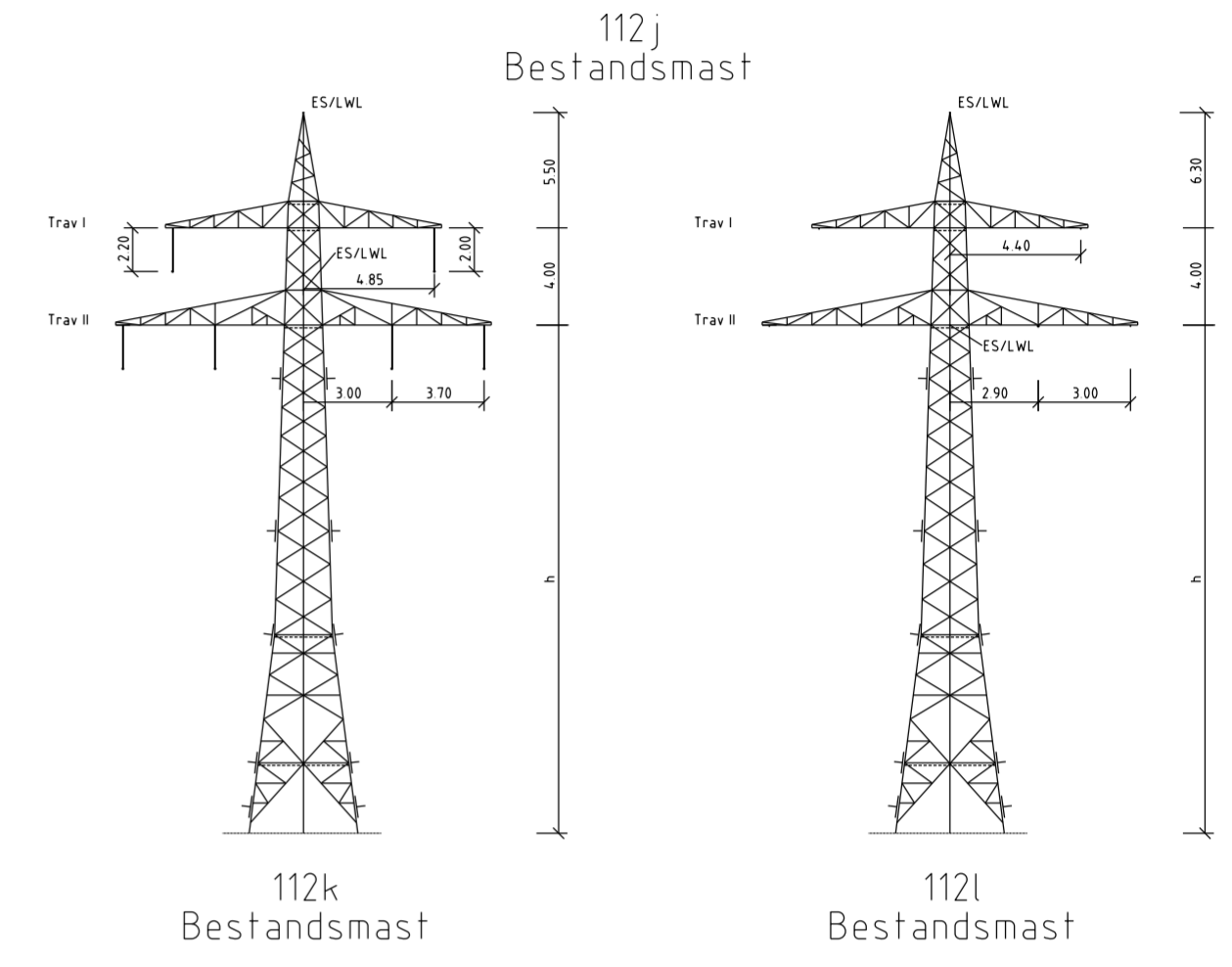
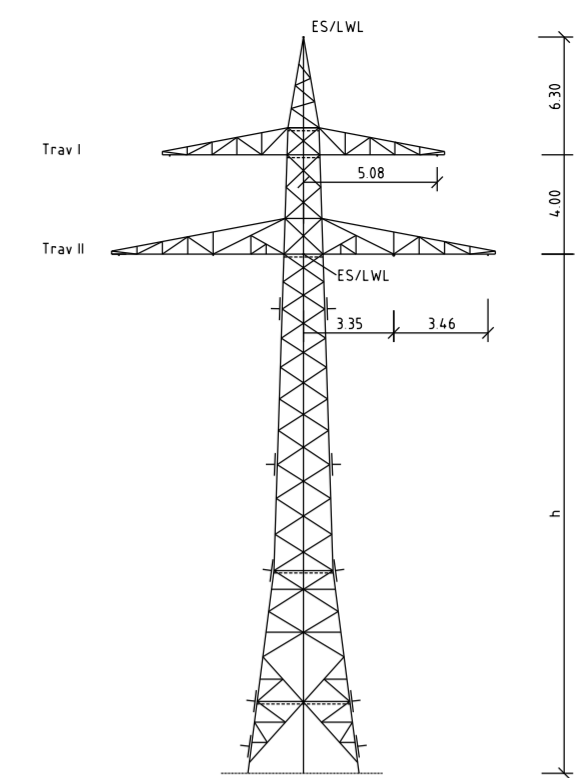
112k  
Ts/WT/+4  
DHL  
A/2/70.1/verst.

[252.49]  
- 252.84 -  
[253.20]

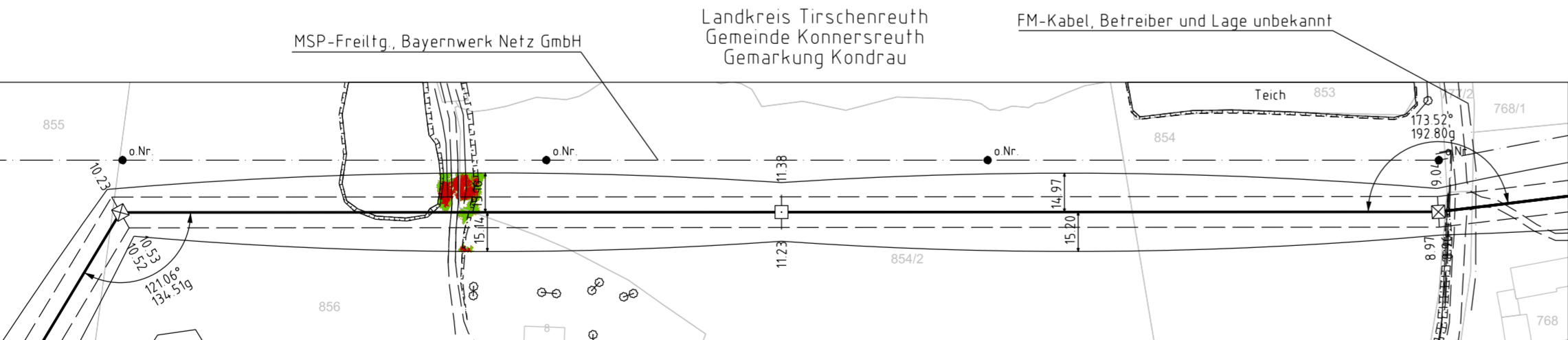
112l  
WA1/+4  
DA  
A/2/70.1/verst.2



Station	112j	112k	112l
0.0	530.84		
17.4	530.40 (530.75R)		
28.1	530.25 (530.46R)		
56.6	529.24 (529.45R)		
77.3	528.79 (529.00R)		
89.8	528.79 (528.94R)		
91.1	528.73 (528.94R)		
92.7	528.53 (528.83R)		
95.1	527.58 (528.53R)		
106.0	527.58 (528.83R)		
127.4	528.81 (529.00R)		
129.8	528.82 (528.88R)		
132.1	528.62 (528.72R)		
135.3	528.46 (528.51R)		
138.3	527.95 (528.31R)		
188.0	527.09 (527.38R)		
239.0	525.68 (526.01R)		
254.5	525.22 (525.82R)		
282.4	524.50 (524.94R)		
305.1	524.02 (524.28R)		
337.5	522.80 (523.08R)		
361.5	522.59 (523.05R)		
386.0	522.60 (522.86R)		
389.3	522.42 (522.66R)		
392.3	522.60 (522.84R)		
436.9	522.75 (523.06R)		
476.4	523.26 (523.51R)		
507.3	522.65 (523.33R)		



Vegetation dichter als 350m am Leiterseil  
Vegetation innerhalb des Schutzbereiches



Unterlage 4.4  
Blatt 05/02  
07

**bayernwerk**

110-kV-Ltg. Anschluss Waldsassen  
Ltg.Nr. E95

**Längenprofil**

Mast Nr. 112j - Mast Nr. 112l

**1. Deckblatt**

Maßstab der Längen 1: 2000  
der Höhen 1: 500

DIN VDE-Bestimmung	: DIN VDE 0210/ 05 69 (Eiszone 1, Windzone 1)
Masttyp	: A/2/70.1/verst., A/2/70.1/verst.2
Beseilung	: 1x3x1 AL/ST 230/30, MZS=4.6 88N/mm <sup>2</sup> , HZS=79 80N/mm <sup>2</sup> (110-kV)
Leiterseil	: 1x3x1 231-AL/30-STIA, MZS=50 60N/mm <sup>2</sup> , HZS=85 00N/mm <sup>2</sup> (110-kV)
Erdseil	: 1x1 ASLH-DISIB - (AY/AW 54/23-6.0), MZS=73 41N/mm <sup>2</sup> , HZS=157 70N/mm <sup>2</sup>
Luftkabel/sonstige Belegung	: 1x1 ASLH-2Y2B - (AY/AW 116/33-11.6), MZS=74 30N/mm <sup>2</sup> , HZS=125 90N/mm <sup>2</sup>
Kettenlänge	: DA=2.80m (834N) (Mast 112j), DHL=2.00m (736N) (Mast 112k); DA=3.60m (988N) (Mast 112j), DHL=2.20m (785N) (Mast 112k)
Seitliche Überhöhung	: 6.80 m rechts ----- oder links ----- aufgenommen

**Planfeststellungsunterlage**

Aufgestellt: 24.02.2023  
Bayreuth, TenneT TSO GmbH  
i.V. *Proves El. u. G. G. G.* i.A. *W. W.*

Maßstab 1:2000/500 Einheit Meter

**imp** imp GmbH  
Lise-Meitner-Straße 8  
89081 Ulm

Datum	Name
20.02.2023	Frey
22.02.2023	Pfeiffer
Norm: DIN EN 50341-2-4, 04/2016	
Fachbereich TL	

Satzungsgemäß ausgelegt in der Zeit vom ..... bis .....  
Zeit und Ort der Auslegung sind vor Auslegung ortsüblich bekannt gemacht worden.  
Gemeinde: .....

Dienstsiegel / Unterschrift .....

Planfeststellungsbehörde

Fremdleitungen sind nachrichtlich geführt.  
Es besteht keine Gewähr auf Lage und Vollständigkeit.  
Geobasisdaten: Bayerische Vermessungsverwaltung

Zust.	Änderung	Datum	Name	Urspr.
A	1 Deckblatt	24.02.2023	Frey	