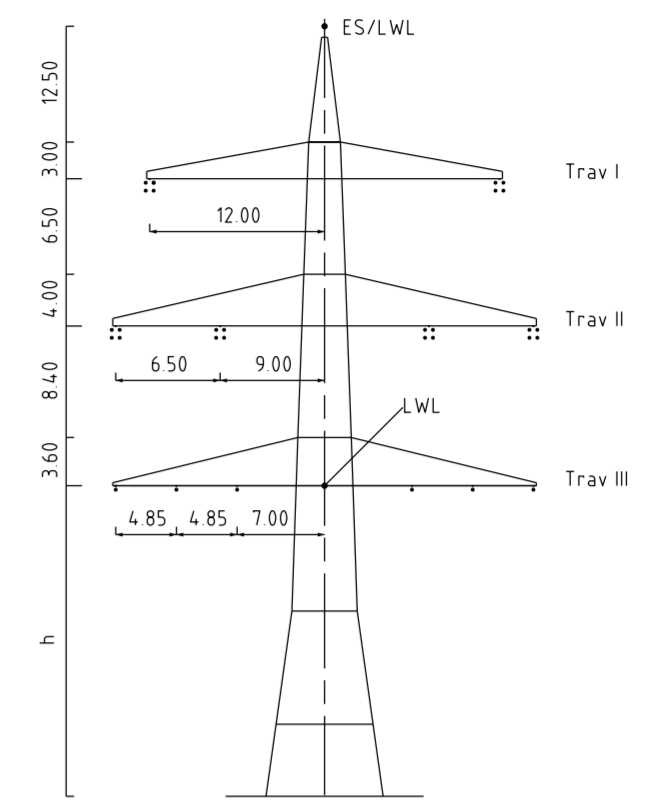
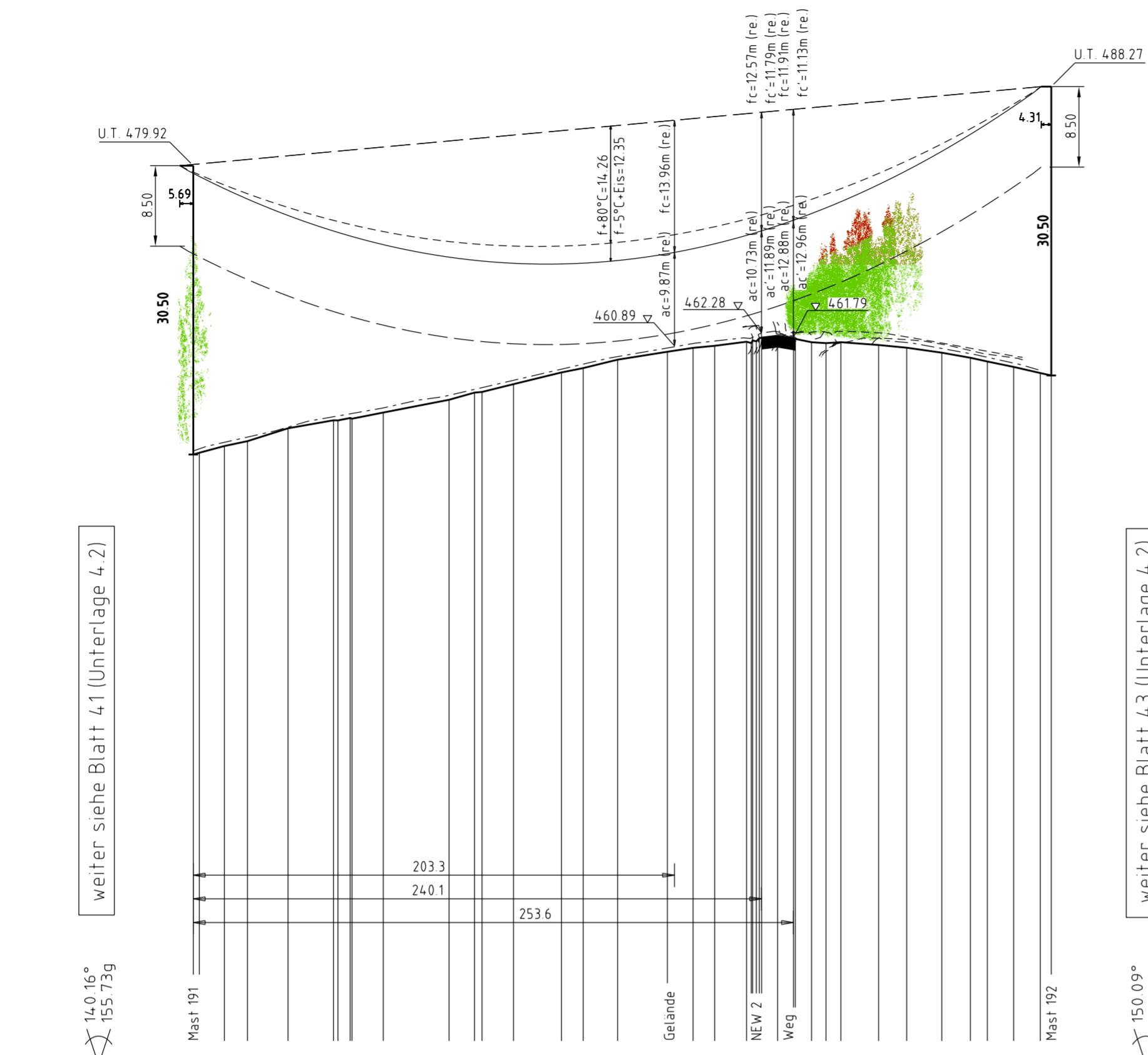


191
WA140-30.00
DA
DA-4-DE
SF

[361.13]
- 362.51 -
[363.89]

192
WA140-30.00
DA
DA-4-DE
SF

24



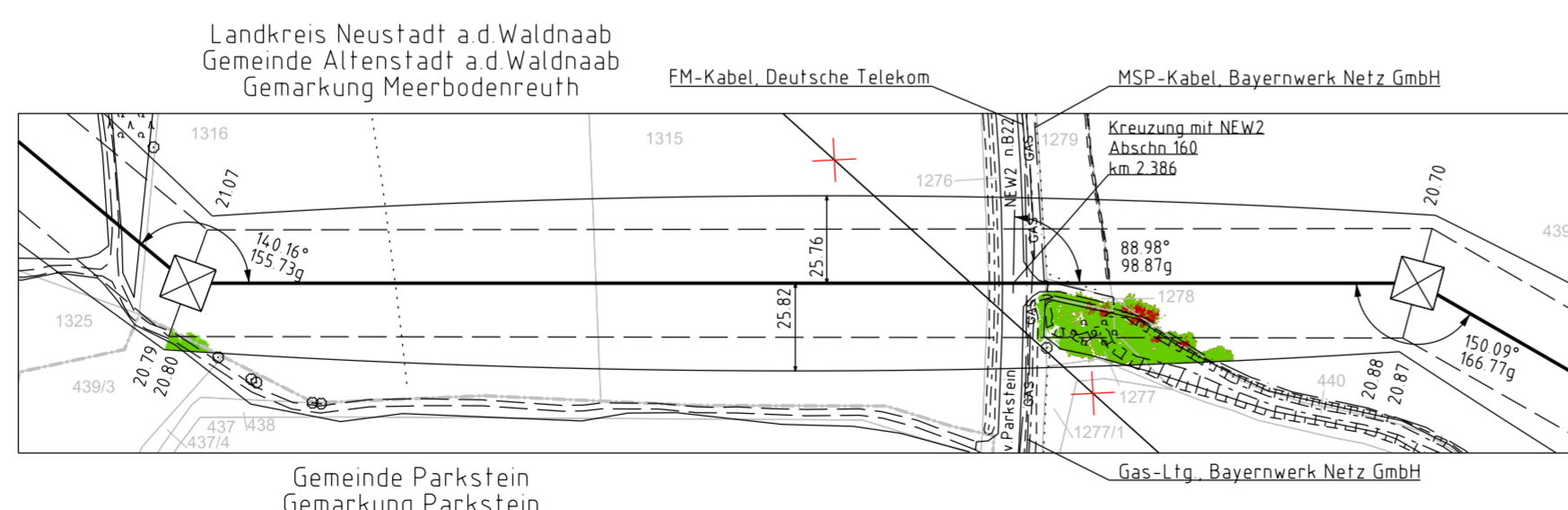
Mast Nr. 191-192

Vegetation dichter als 5.00m am Leiterseil

Vegetation innerhalb des Schutzbereiches

Wiese	Acker	Boschung Bänke Weg Rain	Acker
0.0	449.42 (449.79R)	461.73	460.17 (460.62R)
2.5	449.61 (450.02R)	461.77	459.64 (460.07R)
13.1	450.32 (450.71R)	461.76	459.24 (459.69R)
22.9	450.83 (451.26R)	461.76	458.67 (459.07R)
40.0	452.19 (452.32R)	461.68	458.07 (458.30R)
59.7	453.04 (453.49R)	461.63	457.28 (457.34R)
66.3	453.78 (454.17R)	461.58	456.98 (457.25R)
67.1	453.20 (453.75R)	461.28	460.70 (461.25R)
80.3	453.65 (454.34R)	461.28	460.17 (460.62R)
108.1	455.20 (455.67R)	461.14	459.64 (460.07R)
118.8	455.05 (455.48R)	461.14	459.24 (459.69R)
128.0	455.05 (455.48R)	461.14	458.67 (459.07R)
135.3	456.85 (457.26R)	461.14	458.07 (458.30R)
155.5	458.09 (458.43R)	461.14	457.28 (457.34R)
164.7	458.55 (458.97R)	461.14	460.70 (461.25R)
179.3	459.44 (459.76R)	461.14	460.17 (460.62R)
200.3	460.27 (460.67R)	461.14	459.64 (460.07R)
211.2	460.68 (461.14R)	461.14	459.24 (459.69R)
220.3	460.90 (461.41R)	461.14	458.67 (459.07R)
332.8	461.73	461.14	458.07 (458.30R)
336.3	461.77	461.14	457.28 (457.34R)
339.1	461.76	461.14	460.70 (461.25R)
340.1	461.76	461.14	460.17 (460.62R)
341.9	461.68	461.14	459.64 (460.07R)
344.4	461.63	461.14	459.24 (459.69R)
347.3	461.58	461.14	458.67 (459.07R)
349.6	461.28	461.14	458.07 (458.30R)
351.6	461.28	461.14	457.28 (457.34R)
301.4	460.70 (461.25R)	461.14	460.70 (461.25R)
316.3	460.17 (460.62R)	461.14	460.17 (460.62R)
328.3	459.64 (460.07R)	461.14	459.64 (460.07R)
335.5	459.24 (459.69R)	461.14	459.24 (459.69R)
346.6	458.67 (459.07R)	461.14	458.67 (459.07R)
357.9	458.07 (458.30R)	461.14	458.07 (458.30R)
362.5	457.77 (457.77R)	461.14	457.77 (457.77R)

360.0 m ü. NN



380/110-kV-Leitung Reg.-Bezirksgrenze Oberfranken/ Oberpfalz - UW Etzenricht Ltg.Nr. B160 Längenprofil

Mast Nr. 191 - Mast Nr. 192

Maßstab der Längen 1: 2000
der Höhen 1: 500

DIN VDE-Bestimmung	: DIN VDE 0210/ DIN EN 50341-2-4: 04/2016 (Eiszone 2, Windzone 1)
Masttyp	: DA-4-DE
Beseilung	: 2x3x4 565-AL1/72-ST1A, MZS=4.6 0N/mm ² (380-kV)
Leiterseil	: 2x3x1 565-AL1/72-ST1A, MZS=4.6 0N/mm ² (110-kV)
Erdseil	: 1x1 OPGW-DSBB 1x48 SMF (122-AL3/61-A20SA - 13.4), dhgl. bei 10°C, MZS=58.6N/mm ²
Luftkabel/ sonstige Belegung	: 1x1 OPGW D/sl.b 48 SMF (265-AL3/25-A20SA 26.5), dhgl. bei 10°C, MZS=48.3N/mm ²
Kettenlänge	: DA=6.50m (3277N) (380-kV), DA=3.59m (1030N) (110-kV)
Seitliche Überhöhung	: 16.70 m rechts ----- oder links ----- aufgenommen

Planfeststellungsunterlage		Satzungsgemäß ausgelegt in der Zeit	
Aufgestellt	: 15.03.2019	vom
Bayreuth, TenneT TSO GmbH		bis
i.V. <i>P. P. P.</i>		Zeit und Ort der Auslegung sind vor Auslegung ortsüblich bekannt gemacht worden	
i.A. <i>J. H.</i>		Gemeinde:	
Maßstab 1:2000/500 Einheit Meter		Dienstsiegel / Unterschrift	
imp GmbH Lisa-Meitner-Straße 8 89081 Ulm		Planfeststellungsbehörde	
Datum	: 24.08.2018	Name	: Schwabe
Bearb.	: 16.12.2018	Name	: Pfeiffer
Gepr.	: DIN EN 50341-2-4: 04/2016	Fachbereich TL	
Tennet Taking power further		Fremdleitungen sind nachrichtlich geführt. Es besteht keine Gewähr auf Lage und Vollständigkeit.	
Zust.	: Änderung	Datum	: Urspr.
Geobasisdaten: Bayerische Vermessungsverwaltung			

Unterlage 4.2
Blatt 42/57