

**Markt Falkenberg
Landkreis Tirschenreuth**

- Probefläche Brutvögel (BV56)**
Artnachweise:
Baumpieper (*Anthus trivialis*)
Domgrasmücke (*Sylvia communis*)
Feldlerche (*Alauda arvensis*)
Feldschwirl (*Luscinia megarhynchos*)
Fischadler (*Falco haliastur*)
Goldammer (*Emberiza citrinella*)
Grauspecht (*Picus canus*)
Höckerschwan (*Cygnus olor*)
Klappergrasmücke (*Sylvia curruca*)
Kranich (*Grus grus*)
Krickente (*Anas crecca*)
Kuckuck (*Cuculus canorus*)
Mäusebussard (*Buteo buteo*)
Neuntöter (*Lanius collurio*)
Rohrweihe (*Circus aeruginosus*)
Rotmilan (*Milvus milvus*)
Schafstelze (*Motacilla flava*)
Schellente (*Bucephala clangula*)
Schatterente (*Anas strepera*)
Schwarzspecht (*Dryocopus martius*)
Schwarzstorch (*Ciconia nigra*)
Siar (*Sturnus vulgaris*)
Stockente (*Anas platyrhynchos*)
Tafelente (*Aythya ferina*)
Teichrohrsänger (*Acrocephalus scirpaceus*)
Turnfalke (*Falco tinnunculus*)
Turteltaube (*Streptopelia turtur*)
Wiesenpieper (*Anthus pratensis*)

Probefläche Amphibien/ Libellen (AL47)
Keine Rote-Liste / Anhang IV-Arten nachgewiesen

Probefläche Amphibien/ Libellen (AL98)
Keine Rote-Liste / Anhang IV-Arten nachgewiesen

- Probefläche Fledermaus (B4)**
Artnachweise:
Nordfledermaus (*Eptesicus nilsonii*)
Abendsegler (*Nyctalus noctula*)
Brandf.: Kleine Bartfledermaus (*Myotis brandtii/ mystacinus*)
Brandfledermaus (*Myotis brandtii*)
Braunes Langohr (*Plecotus auritus*)
Rauhaul- Zwergfledermaus (*Pipistrellus nathusii/ pipistrellus*)
Wasserrfledermaus (*Myotis daubentonii*)
Zwergfledermaus (*Pipistrellus pipistrellus*)
Myotis klein*
Myotis spec.*
Nyctaloid*
* Netzfang
* akustische Erfassung

Probefläche Rastvögel (RV39)
Artnachweise:
Reihherente (*Aythya fuligula*)
Stockente (*Anas platyrhynchos*)

Probefläche Amphibien/ Libellen/ Reptilien (AL42)
Artnachweise:
Ringelnatter (*Natrix natrix*)

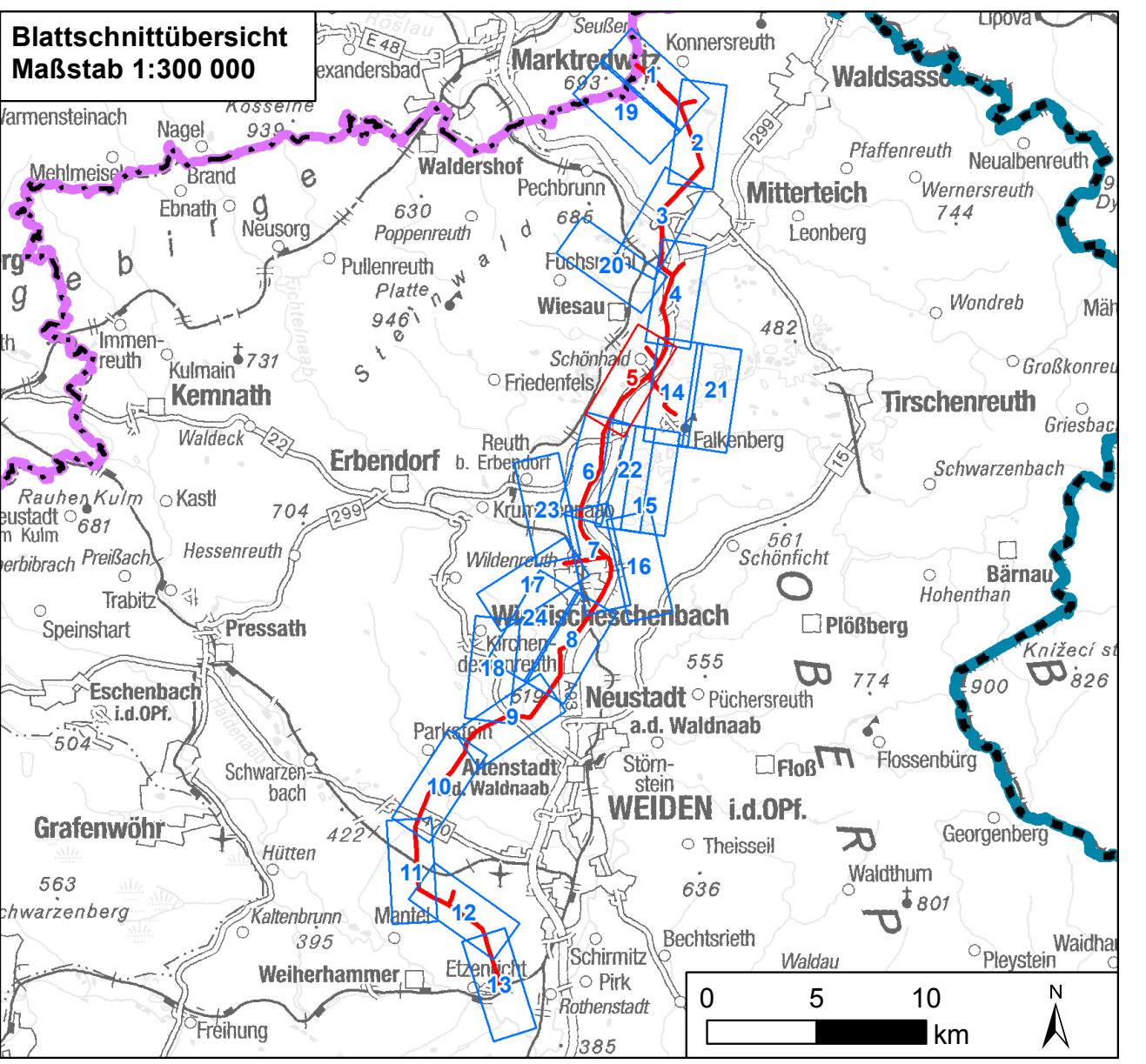
Probefläche Schmetterlinge/ Heuschrecken/ Reptilien (TH37)
Artnachweise:
Zauneidechse (*Lacerta agilis*)

- Probefläche Brutvögel (BV26)**
Artnachweise:
Baumpieper (*Anthus trivialis*)
Erlenzeisig (*Certhia alpinus*)
Feldsperling (*Passer montanus*)
Goldammer (*Emberiza citrinella*)
Graureiher (*Ardea cinerea*)
Höckerschwan (*Cygnus olor*)
Habicht (*Accipiter gentilis*)
Kokkrabe (*Corvus corax*)
Lachmöwe (*Larus ridibundus*)
Mäusebussard (*Buteo buteo*)
Rohrweihe (*Circus aeruginosus*)
Schwarzspecht (*Dryocopus martius*)
Silberreiher (*Casmergus albus*)
Siar (*Sturnus vulgaris*)
Stockente (*Anas platyrhynchos*)
Teichrohrsänger (*Acrocephalus scirpaceus*)
Waldkauz (*Strix aluco*)
Waldlaubsänger (*Phylloscopus sibilatrix*)
Waldwasserläufer (*Tringa ochropus*)

Probefläche Rastvögel (RV17)
Artnachweise:
Siar (*Sturnus vulgaris*)
Stockente (*Anas platyrhynchos*)
Wacholderdrossel (*Turdus pilaris*)

**Markt Wiesau
Landkreis Tirschenreuth**

**Reuth b. Erbdorf
Landkreis Tirschenreuth**



Nr.	Art der Änderung	Datum	Zeichen

Unterlagen zum Planfeststellungsverfahren

Umweltstudie

Vorhabensträger: TenneT TSO GmbH

Bernecker Straße 70
95448 Bayreuth

Ersteller: TNL Umweltplanung
Raiffeisenstraße 7
35410 Hungen
Institut für Umweltplanung und Raumentwicklung
Amalienstraße 79
80799 München

Tel.: +49 (0) 6402/ 51 9621-0
Fax: +49 (0) 6402/ 51 9621-30

Tel.: +49 (0) 89/ 30 74 975-0
Fax: +49 (0) 89/ 30 74 975-25

Vorhaben: **Ostbayernring – Ersatzneubau 380/ 110-kV-Höchstspannungsleitung Redwitz – Schwandorf einschließlich Rückbau der Bestandsleitung**

Abchnitt Regierungsbezirksgrenze Oberfranken/ Oberpfalz – Umspannwerk Etzenricht (Ltg.Nr. B160)/ Mast-Nr. 133 - 145

Unterlage: **Umweltstudie**

Bestands-/ Konfliktplan Tiere, Pflanzen & biologische Vielfalt: **Tiere**

Unterlage/ Blatt-Nr.: C 11.1.3/ Blatt 5 von 24	bearbeitet:	Brandl	05.03.2019
Maßstab: 1:5.000	gezeichnet:	Zankl	06.03.2019
Blattgröße: 1160 x 420 mm	geprüft:	Bernshausen/ Marzelli	15.03.2019

Aufgestellt: Bayreuth, den 15.03.2019

I. V. Thomas Ehrhardt-Unglaub I. A. Gunnar Heintz

i.v. Ehrhardt *G. Heintz*