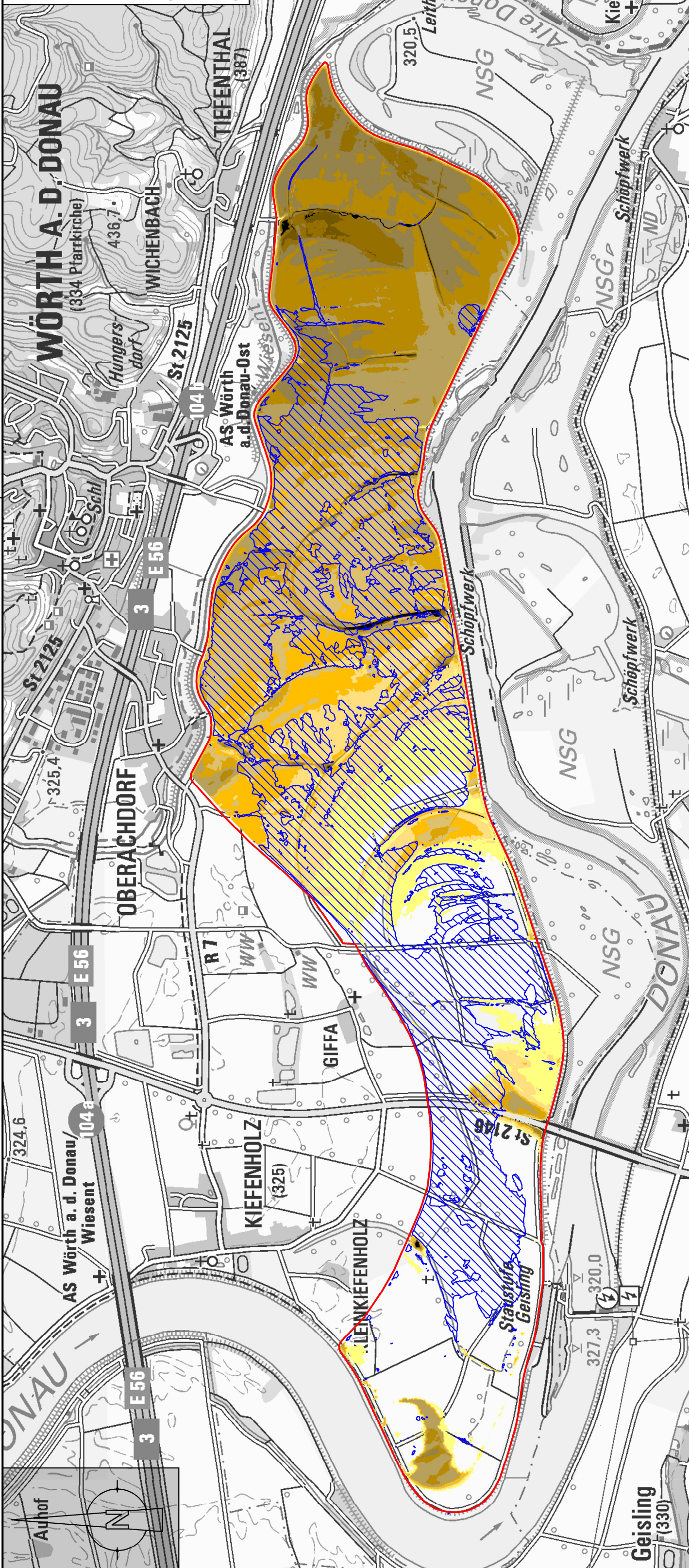
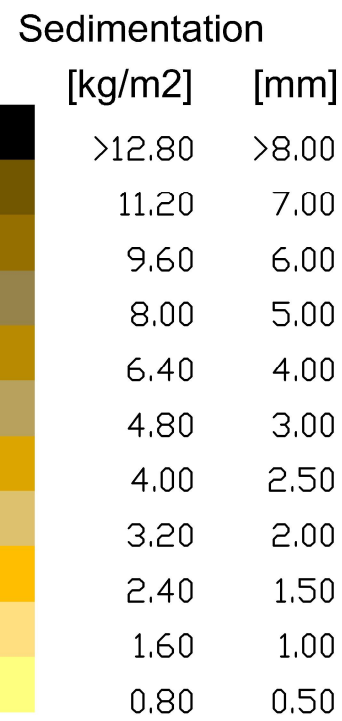



Sedimentablagerung



Legende



 maximale Fließgeschwindigkeit > 0.2 m/s

Wasserwirtschaftsamt
Regensburg



Ingenieurgesellschaft:

 Dorsch Gruppe Dorsch International Consultants	 UNGER ingenieure <small>Ing. agement seit 1948</small>	 CDM Smith
Dorsch International Consultants GmbH Landsberger Straße 368, 80687 München	Unger Ingenieure Ingenieurgesellschaft mbH Colombistraße 17, 79098 Freiburg	CDM Smith Consult GmbH Westendstraße 193, 80686 München

Index	Datum	Art der Änderung	gez.	gepr.
Vorhaben:		PRO Gewässer 2030 Flutpolder Würthhof Raumordnungsverfahren	Anlage:	6
Vorhabensträger:		Freistaat Bayern, vertreten durch das Wasserwirtschaftsamt Regensburg	Plan-Nr.:	1
Landkreis:		Regensburg	Ausgabe vom:	16.05.2022
Gemeinde:		Würth a. d. Donau und Pfatter	entw.	22.11.2017 JP
Vorh.-kennz. (BaylFS):		G1x3750000002	gez.	05.02.2018 JP
Maßstab:		Übersichtslageplan Sedimentation Variante W6b	gepr.	05.02.2018 HN
1 : 20000				

Entwurfsverfasser: Ingenieurgesellschaft Dorsch - Unger - CDM Smith

16.05.2022
Datum


Unterschrift Entwurfsverfasser

Datum

Unterschrift Vorhabensträger