

# **Vorstellung Internetportal und Kartendienst**

**Dr. Hans Jürgen Seibold  
Regierung der Oberpfalz**



Internet: [www.wrrl.bayern.de](http://www.wrrl.bayern.de)

## Die europäische Wasserrahmenrichtlinie

und ihre Umsetzung in Bayern

Bayerisches Landesamt für  
Umwelt



[Startseite](#)

[Startseite](#)

[Sitemap](#)

[A-Z](#)

[Wir](#)

[Kontakt](#)

[pressum](#)

[LFU-Hauptangeb](#)

- Aufgaben und Ziele
- Beteiligung der Öffentlichkeit
- Planungsräume
- Bestandsaufnahme
- Gewässerüberwachung
- Bewirtschaftungsplanung
- Ansprechpartner
- Links
- Informationsmaterial
- Kartendienste
- Termine



Wasser ist lebenswichtig für Menschen, Tiere und Pflanzen. Deshalb muss es besonders geschützt werden. Mit der seit Dezember 2000 gültigen Wasserrahmenrichtlinie wollen die Mitgliedsstaaten der Europäischen Union das Wasser einheitlich auf einem hohen Niveau schützen.

Bis 2015 sollen Flüsse, Seen, Küstengewässer und Grundwasser in einem guten Zustand sein. Als Referenz gilt die natürliche Vielfalt an Pflanzen und Tieren in den Gewässern, ihre unverfälschte Gestalt und Wasserführung und die natürliche Qualität des Oberflächen- und Grundwassers.



# Button: Beteiligung der Öffentlichkeit/Anhörungsverfahren

## Die europäische Wasserrahmenrichtlinie

und ihre Umsetzung in Bayern

Bayerisches Landesamt für  
Umwelt



[Startseite](#) [Sitemap](#) [A-Z](#) [Wir](#) [Kontakt](#) [Impressum](#) [LfU-Hauptangebot](#)

[Startseite](#) >> [Beteiligung der Öffentlichkeit](#) >> [Anhörungsverfahren](#) >> [Dritte Anhörungsphase](#)



Volltextsuche



[Hilfe zur Suche](#)

### Aufgaben und Ziele

#### Beteiligung der Öffentlichkeit

##### Anhörungsverfahren

[Anhörung Umweltberichte](#)

[Wasserforum Bayern](#)

[Regionale Wasserforen](#)

### Planungsräume

#### Bestandsaufnahme

#### Gewässerüberwachung

#### Bewirtschaftungsplanung

#### Ansprechpartner

#### Links

#### Informationsmaterial

#### Kartendienste

#### Termine

## Entwürfe der Bewirtschaftungspläne und Maßnahmenprogramme zu den bayerischen Anteilen der Flussgebiete Donau, Rhein, Elbe und Weser

Die Anhörung zu den Entwürfen der Bewirtschaftungspläne und Maßnahmenprogramme auf der Ebene der Flussgebiete findet in Bayern im Zeitraum vom 22.12.2008 bis 30.06.2009 statt.

Die "Begleitschrift zur Anhörung der Öffentlichkeit" gibt Ihnen eine Übersicht zu den bereitgestellten Entwürfen der Bewirtschaftungspläne, nennt weitere Informationsquellen und gibt wichtige Hinweise zum Ablauf dieser Anhörungsphase.

Der Kartendienst Wasserrahmenrichtlinie (Aufruf über "Kartendienste" oder "Weiterführende Informationen" am Ende dieser Seite) bietet Ihnen die Möglichkeit, sich gezielt über wichtige Inhalte der Bewirtschaftungspläne und Maßnahmenprogramme für die bayerischen Anteile der Flussgebiete zu informieren.

Das internetgestützte Anhörungsverfahren WRRL erleichtert die Abgabe, Bearbeitung und Auswertung von Stellungnahmen. Wir empfehlen eine Recherche im Kartendienst als Ergänzung zu den Anhörungsdokumenten und bitten Sie, Ihre Stellungnahme möglichst über das vorbereitete Online-Formular abzugeben.

### Unterseiten

#### Bewirtschaftungspläne und Maßnahmenprogramme

[Donau/Rhein \(bayerische Anteile\)](#)

[Elbe](#)

[Weser](#)

[Karten Bayern](#)

### Weiterführende Informationen

#### Links zu anderen Angeboten

[Kartendienst Wasserrahmenrichtlinie](#)

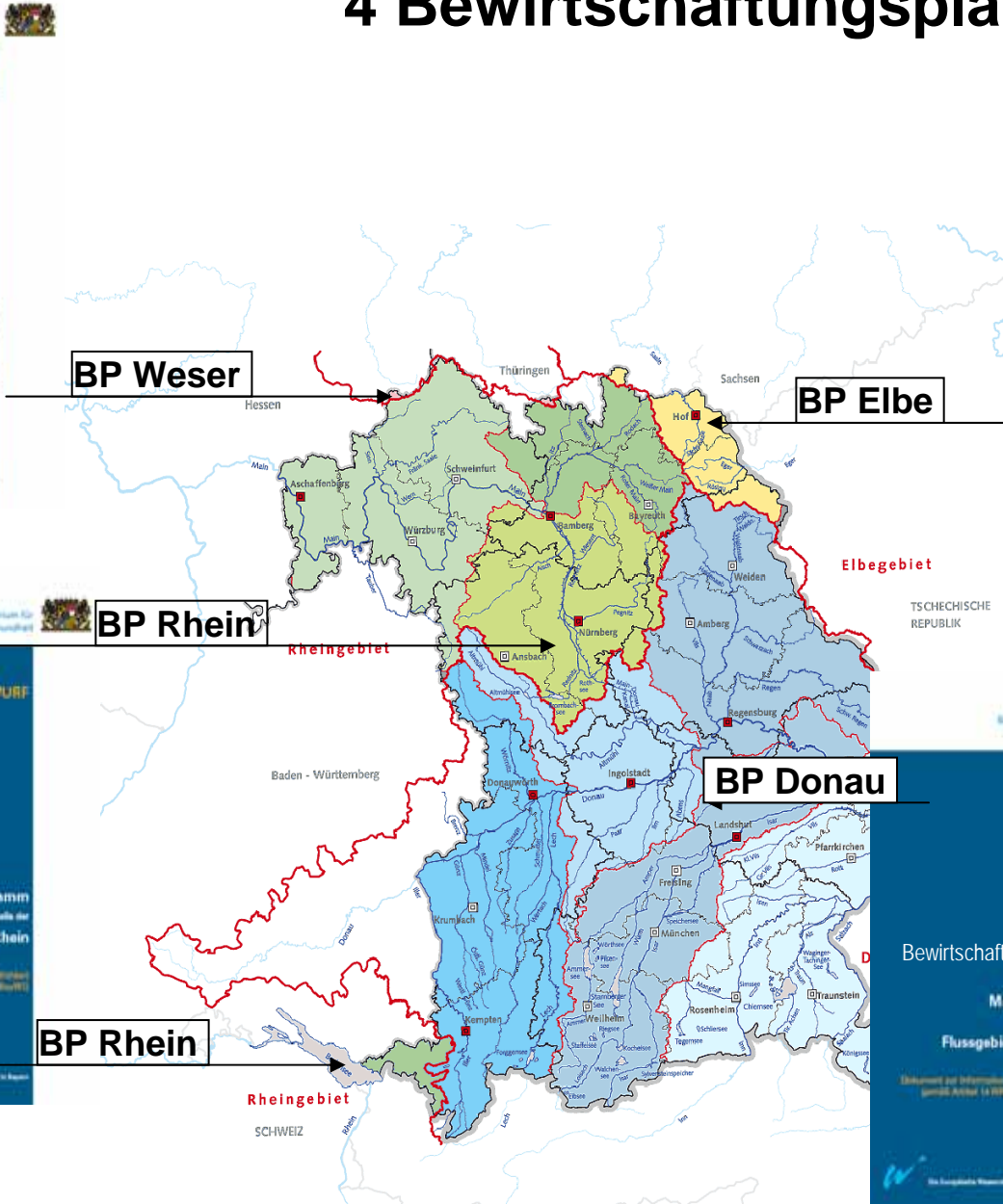
[Online Anhörungsformular für die 3. Anhörungsphase](#)

#### Dokumente zum Download/Bestellen

[Begleitschrift zur Anhörung der Öffentlichkeit \(PDF - 185KB\)](#)

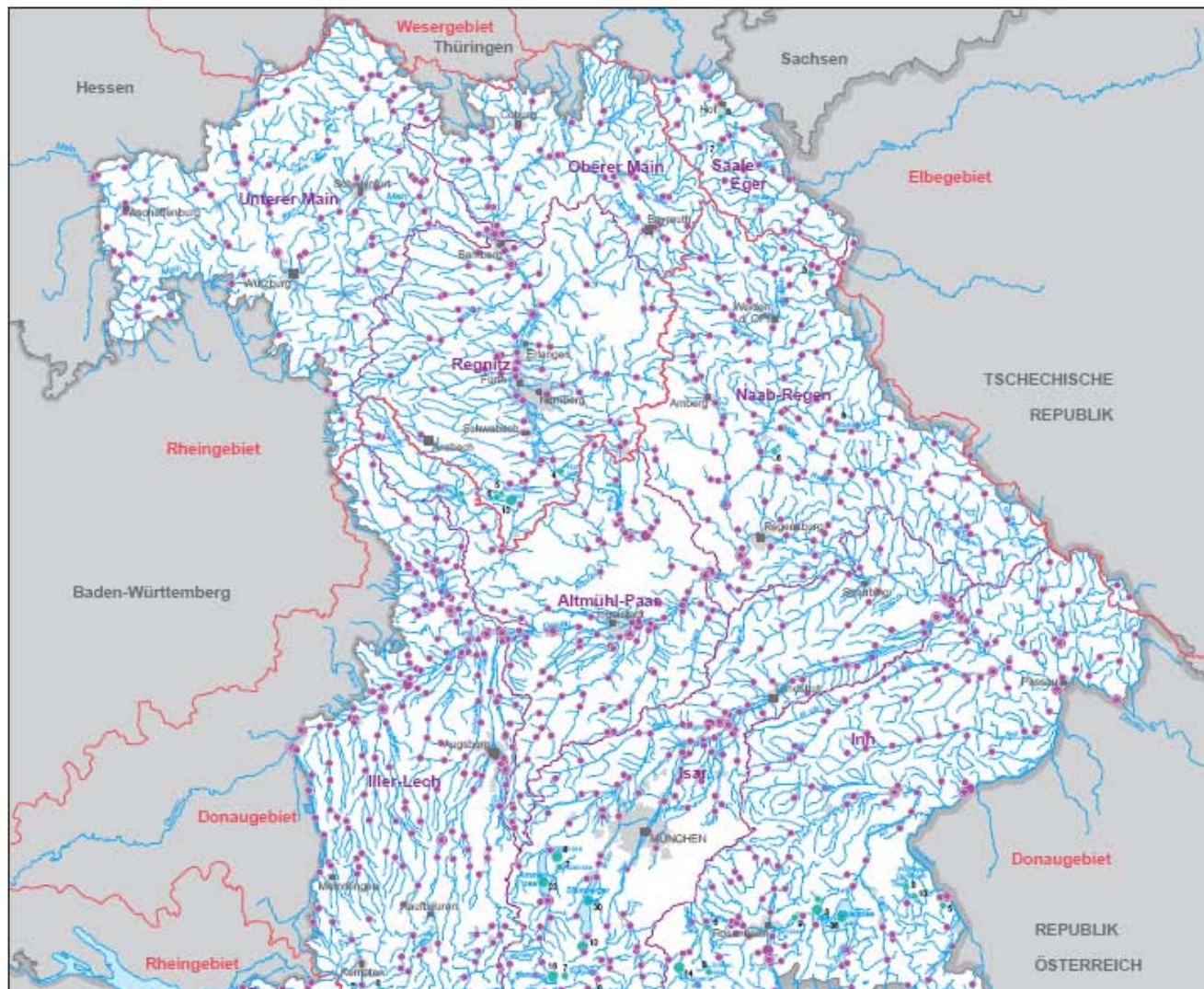


# 4 Bewirtschaftungspläne





# Karten Bayern: Güte- und Themenkarten zur Maßnahmenplanung



Bayerisches Staatsministerium für Umwelt und Gesundheit



Karte 4.1 (Entwurf)

## Messnetz – Zustand Oberflächenwasserkörper

### Messnetz WRRL an Fließgewässern

- Überblickswise Überwachung
- Operative Überwachung
- Überblickswise und operative Überwachung

### Messnetz WRRL an Seen

- Überblickswise Überwachung
- Operative Überwachung
- Anzahl Transversalmessstellen

— Hauptwasserscheide (Donau, Rhein, Elbe, Weser)

— Grenze Planungsraum

Isar Bezeichnung Planungsraum

■ Sitz Bezirksregierung

■ Kreisfreie Stadt

— Staatsgrenze

— Landesgrenze

● Siedlungsfläche

Bewirtschaftungspläne zur Umsetzung der WRRL in Bayern

Wasserwirtschaftliche Fachdaten: Informationssystem Wasserwirtschaft

Ansprechpartner: [unreadable]



### Internet-Anhörung mit zentraler Auswertung für Bayern

Bayerisches Landesamt für Umwelt

**Anhörungsverfahren WRRL - Phase 3: 22. Dezember 2008 bis 30. Juni 2009**

Zur Eingangsseite

- 1. Allgemeine Angaben
- 2. Stellungnahme zu den Entwürfen der Bewirtschaftungspläne
- 3. Stellungnahme zu den Entwürfen der Maßnahmenprogramme
- 4. Befähigung zur Beteiligung bei Öffentlichkeits-

**1. Allgemeine Angaben**

Bei unvollständigen Feldern geben Sie die entsprechenden Hinweise über Ihre Absicht an!

Stellungnahme von:

Vorname:

Nachname:

Dipl. Name/Verband/Institution:

Wohnort bzw. Sitz:

Regierungsbezirk:

Landkreis/ Kreisfreie Stadt:

Strasse, Hausnummer:

PLZ, Standort:

entweder:

E-Mail-Adresse:

Sie sind mit der Veröffentlichung meiner Stellungnahme im Internet einverstanden:  Ja  Nein

\* Pflichtangabe

[Weiter zu 2. Bewirtschaftungspläne](#)

### Formular für schriftliche Stellungnahme

Bayerisches Staatsministerium für Umwelt und Gesundheit

**Umsetzung der Europäischen Wasserrahmenrichtlinie in Bayern**  
Stellungnahme zu den Entwürfen der Bewirtschaftungspläne und Maßnahmenprogramme  
Anhörung der Öffentlichkeit nach Art. 71b BayWG bzw. Artikel 14 der Wasserrahmenrichtlinie

Schriftliche Stellungnahme  
 Stellungnahme zur Niederschrift  
Ort (Regierung/Wasserwirtschaftsamt):

Datum:

**1. Allgemeine Angaben**  
Stellungnahme von:  
 Privatperson Vor- und Nachname:   
 Organisation / Institution:   
Wohnsitz bzw. Sitz:   
Regierungsbezirk:   
Landkreis / kreisfreie Stadt:   
Straße, Hausnummer:   
PLZ, Wohnort:   
E-Mail-Adresse:

**2. Angaben zum Gegenstand der Stellungnahme**  
Die Stellungnahme bezieht sich auf:  
 Maßnahmenprogramm(e)  Bewirtschaftungsplan(-pläne)  
Kapitel:   
Regionaler Bezug der Stellungnahme:  
 Bayern  Bayerisches Donaugebiet  Bayerisches Rheingebiet (Main und Bodensee)  
 Bayerisches Elbegebiet  Bayerisches Wesergebiet  
Weitere Angaben zum regionalen Bezug der Stellungnahme (z.B. Gewässernamen):

Mit der Veröffentlichung dieser Stellungnahme im Internet einverstanden:  Ja  Nein  
Anlage: Text der Stellungnahme

- 1 -



### Kartendienst Wasserrahmenrichtlinie

Informationen zu allen sichtbaren Themen anzeigen: In die Karte klicken

isches Landesamt für Umwelt

Karte Karte Luftbild ohne

Kartenausschnitt Info Messung Druck 3 D

#### Fachthemen

Legende

Hinzuladen

- Wasserkörper
  - Flusswasserkörper >>
  - Seewasserkörper >>
  - Grundwasserkörper >>
- WRRL-Planungsebenen
  - Flussgebietseinheiten >>
  - Planungsräume >>
  - Planungseinheiten >>
  - Betrachtungsräume >>
- Messstellen (Monitoring)
- Einstufung Oberflächenwasserkörper
- Schutzgebiete
- Verwaltungsgrenzen
- Externe Themen

Favoriten / Lesezeichen

Fügen Sie die Seite hier Ihren Favoriten/Lesezeichen hinzu

#### Übersichtskarte

#### Navigationshilfe

Suche in...

Bitte wählen

#### Maßstab

1: Bitte wählen

1: 3129021

#### Infos

- [Zu den Anhörungsdocumenten](#)
- [Zum Online-Anhörungsformular](#)
- [Glossar](#)
- [Hilfe](#)



### Kartendienst Wasserrahmenrichtlinie

Informationen zu allen sichtbaren Themen anzeigen: In die Karte klicken

Ständisches Landesamt für Umwelt

**Fachthemen** | **Legende**

**Hinzuladen**

- Wasserkörper**
  - Flusswasserkörper >>
  - Seewasserkörper >>
  - Grundwasserkörper >>
- WRRL-Planungsebenen**
  - Flussgebietseinheiten >>
  - Planungsräume >>
  - Planungseinheiten >>
  - Betrachtungsräume >>
- Messstellen (Monitoring)**
  - Messstellen für Flusswasserkörper >>
  - Messstellen für Seewasserkörper >>
  - Messstellen für Grundwasserkörper >>
- Einstufung Oberflächenwasserkörper
- Schutzgebiete
- Verwaltungsgrenzen
- Externe Themen

**Favoriten / Lesezeichen**

★ Fügen Sie die Seite hier Ihren Favoriten/Lesezeichen hinzu

**Karte** | Karte | Luftbild | ohne

Kartenausschnitt | Info | Messung | Druck | 3 D

**Übersichtskarte**

**Navigationshilfe**

Suche in...  
Gewählt: Planungsräume

Zoom auf...  
Naab-Regen

**Maßstab**

1: Bitte wählen  
1: 1157331

**Infos**

- Zu den Anhörsungsdokumenten
- Zum Online-Anhörsungsformular
- Glossar
- Hilfe



### Kartendienst Wasserrahmenrichtlinie

Vergrößern des Maßstabs: Rechteck in der Karte aufziehen

Bayerisches Landesamt für Umwelt

Fachthemen Legende

Karte Karte Luftbild ohne

Info Messung Druck 3D

Hinzuladen

- Wasserkörper
  - Flusswasserkörper >>
  - Seewasserkörper >>
  - Grundwasserkörper >>
- WRRL-Planungsebenen
  - Flussgebietseinheiten >>
  - Planungsräume >>
  - Planungseinheiten >>
  - Betrachtungsräume >>
- Messstellen (Monitoring)
- Einstufung Oberflächenwasserkörper
- Schutzgebiete
- Verwaltungsgrenzen
- Externe Themen

Favoriten / Lesezeichen

★ Fügen Sie die Seite hier Ihren Favoriten/Lesezeichen hinzu

Übersichtskarte

Navigationshilfe

Suche in...  
Bitte wählen

Maßstab

1: Bitte wählen  
1: 299950

Infos

- Zu den Anhörungsdocumenten
- Zum Online-Anhörungsformular
- Glossar
- Hilfe





### Kurzinfo

#### Einstufung Flusswasserkörper

Code	Name	Einstufung
NR357	Wenzenbach/Gambach/Forstbach	nicht erheblich verändert
NR233	Regen, ab Zusammenfluss Schwarzer- und Weißer Regen	nicht erheblich verändert

#### Planungsräume

Code	Name
NR	Naab-Regen

#### Flusswasserkörper

Detail-information	Bewertung und Einstufung	Maßnahmen	Code	Name	Flussgebietseinheit	Planungsraum	Planungseinheit	Einstufung Flusswasserkörper	Ökolo Zusta Ökolo Poten
			NR357	Wenzenbach/Gambach/Forstbach	Donau	Naab-Regen	NR_PE04	nicht erheblich verändert	Unbefr
			NR233	Regen, ab Zusammenfluss Schwarzer- und Weißer Regen	Donau	Naab-Regen	NR_PE04	nicht erheblich verändert	Gut



## Detailinfo Flusswasserkörper

Stammdaten

Bewertung und Einstufung

Maßnahmen

### Allgemeine Stammdaten

<b>FWK-Code</b>	NR357
<b>Flusswasserkörper (FWK)</b>	Wenzenbach/Gambach/Forstbach
<b>Länge FWK [km]</b>	34.2
<b>Flussgebietseinheit</b>	Donau
<b>Planungsraum</b>	Naab-Regen
<b>Planungseinheit</b>	NR_PE04: Regen
<b>Zuständigkeit Regierung</b>	Oberpfalz
<b>Zuständigkeit WWA</b>	Regensburg
<b>Biozönotischer Gewässertyp</b>	Grobmaterialreiche, silikatische Mittelgebirgsbäche



### Detailinfo Flusswasserkörper

Stammdaten **Bewertung und Einstufung** Maßnahmen

#### Bewertung und Einstufung

##### Stammdaten

FWK-Code	NR357
Flusswasserkörper (FWK)	Wenzenbach/Gambach/Forstbach
Flussgebietseinheit	Donau
Planungsraum	Naab-Regen
Planungseinheit	NR_PE04: Regen

##### Einstufung und Umweltzielerreichung

Einstufung des FWK	Nicht erheblich veränderter Wasserkörper
Umweltziele werden voraussichtlich bis 2015 erreicht	ja

#### Monitoring und Bewertung Stand 2008

Ökologischer Zustand bzw. Ökologisches Potenzial	Unbefriedigend
Makrozoobenthos - Modul Saprobie	Gut
Makrozoobenthos - Modul Allgemeine Degradation	Mäßig
Fische	Mäßig
Makrophyten und Phytobenthos	Unbefriedigend
Phytoplankton	Nicht relevant
Schadstoffe (gemäß Anhang 4 BayGewZustVO) mit Überschreitung der Umweltqualitätsnorm	

Maßnahmen an  
Punktquellen

Hydromorphologische  
Maßnahmen

Maßnahmen an diffusen  
Quellen



### Detailinfo Flusswasserkörper

Stammdaten | Bewertung und Einstufung | **Maßnahmen**

#### Maßnahmen

#### Stammdaten

FWK-Code	NR357
Flusswasserkörper (FWK)	Wenzenbach/Gambach/Forstbach
Flussgebietseinheit	Donau
Planungsraum	Naab-Regen
Planungseinheit	NR_PE04: Regen

Maßnahmen				Maßnahme für Ziele von wasserabhängigem/n NATURA 2000-Gebiet/en
It. bayer. Maßnahmenkatalog		It. LAWA-Maßnahmenkatalog		
Bezeichnung	Code	Bezeichnung	Code	
<b>Maßnahmen an Punktquellen</b>				
Weitere Verringerung von branchenspez. Schadstoffen	PQ 3-3	Sonstige Maßnahmen zur Reduzierung der Stoffeinträge durch industrielle/ gewerbliche Abwassereinleitungen	15	
<b>Hydromorphologische Maßnahmen</b>				
Ufergehölzsaum/Auwald durch Sukzession entwickeln	HM62	Maßnahmen zur Verbesserung von Habitaten im Uferbereich (z.B. Gehölzentwicklung)	73	
		Maßnahmen zur		
<b>Maßnahmen an diffusen Quellen</b>				