



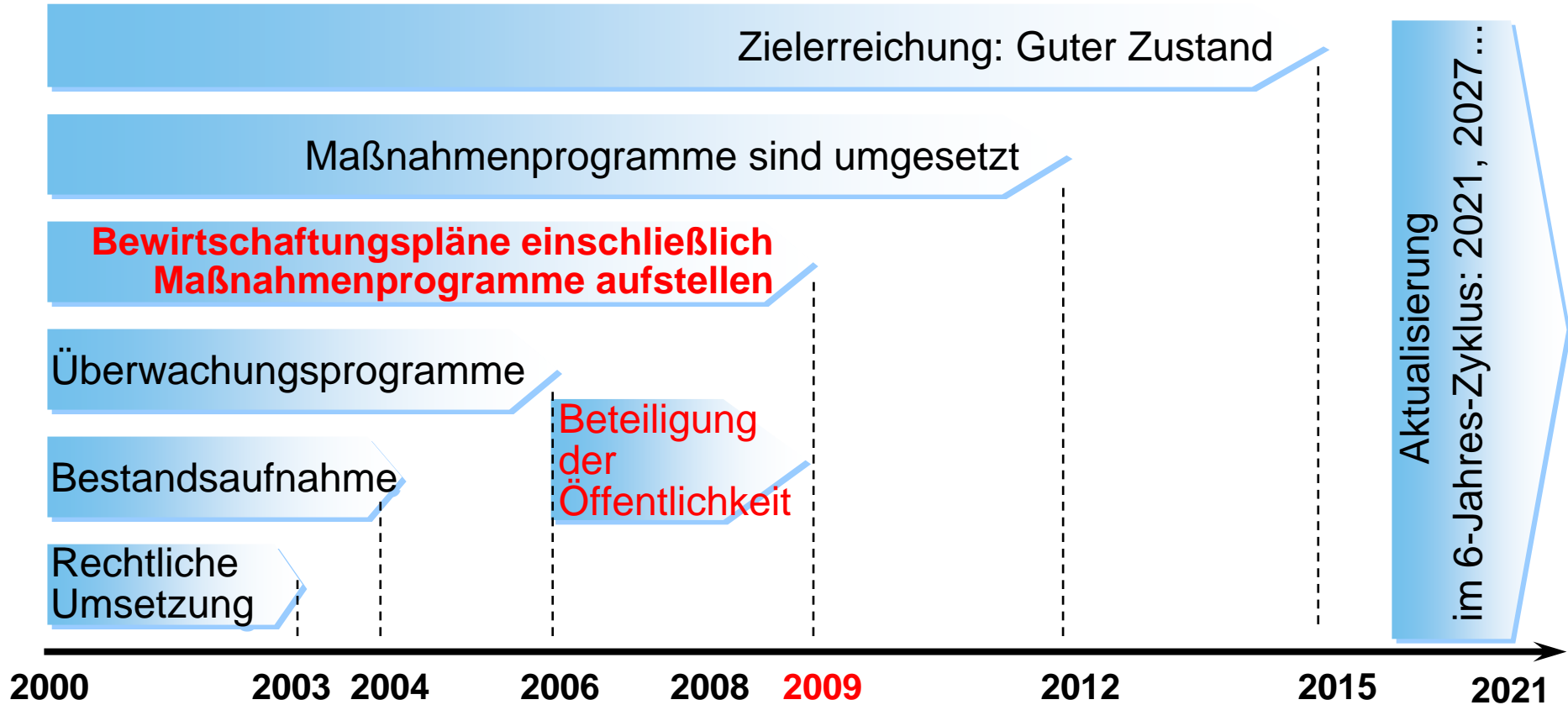
Einführung:

Bearbeitungsstand der Wasserrahmenrichtlinie

**Dr. Hans Jürgen Seibold,
Regierung der Oberpfalz**



WRRL Umsetzung – Zeitplan - Übersicht





Neu: Betrachtungsraum Flussgebiet

- Die Gewässer sind in Flussgebieten über Grenzen hinweg zu bewirtschaften.
- Deutschland ist an zehn Flussgebieten beteiligt, darunter an sechs internationalen.
- Bayern hat Anteil an den Flussgebieten der Donau, des Rheins, kleine Anteile an der Elbe und der Weser.



Anhörungsverfahren zur WRRL

Zeitplan Anhörungsverfahren



**Arbeitsprogramm
und Zeitplan zum
Aufstellen der
Bewirtschaftungspläne**
Veröff. Dezember 2006
– Stellungnahmen
bis Juni 2007

**Wichtige Fragen
der Gewässerbe-
wirtschaftung**
Veröff. Dezember
2007 – Stellung-
nahmen bis
Juni 2008

**Entwürfe der
Bewirtschaft-
ungspläne**
Veröff. Dezember
2008 – Stellung-
nahmen bis
Juni 2009

**Dokumentation
der Anhörungen
im Bewirtschaf-
tungsplan**
Veröff.
Dezember 2009

2006

2007

2008

2009

2010



Bewirtschaftungspläne

Bayrisches Staatsministerium für Umwelt und Gesundheit

ENTWURF

Bewirtschaftungsplan +
 Maßnahmenprogramm
 für die bayrischen Anteile der
 Flussgebiete Donau und Rhein

Dokument zur Information und Anhörung der Öffentlichkeit gemäß Artikel 14 WRRL und Artikel 215 Abs. 4 BayWVG

Die Europäische Wasserrahmenrichtlinie und ihre Umsetzung in Bayern

Bayrisches Staatsministerium für Umwelt und Gesundheit

ENTWURF

Bewirtschaftungsplan +
 Maßnahmenprogramm
 für die bayrischen Anteile der
 Flussgebiete Donau und Rhein

Dokument zur Information und Anhörung der Öffentlichkeit gemäß Artikel 14 WRRL und Artikel 215 Abs. 4 BayWVG

Die Europäische Wasserrahmenrichtlinie und ihre Umsetzung in Bayern

Bayrisches Staatsministerium für Umwelt und Gesundheit

ENTWURF

Bewirtschaftungsplan +
 Maßnahmenprogramm
 für die bayrischen Anteile der
 Flussgebiete Donau und Rhein

Dokument zur Information und Anhörung der Öffentlichkeit gemäß Artikel 14 WRRL und Artikel 215 Abs. 4 BayWVG

Die Europäische Wasserrahmenrichtlinie und ihre Umsetzung in Bayern

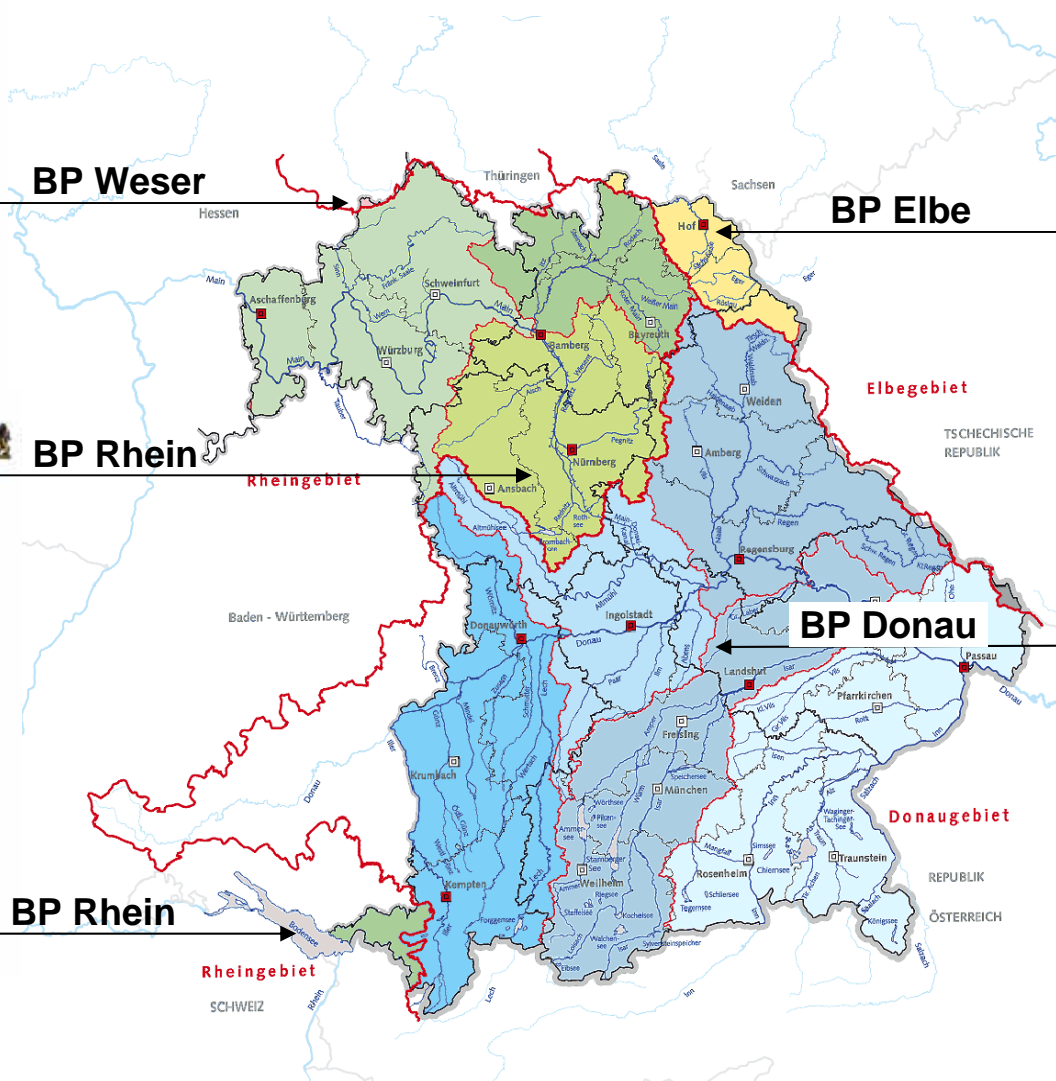
Bayrisches Staatsministerium für Umwelt und Gesundheit

ENTWURF

Bewirtschaftungsplan +
 Maßnahmenprogramm
 für die bayrischen Anteile der
 Flussgebiete Donau und Rhein

Dokument zur Information und Anhörung der Öffentlichkeit gemäß Artikel 14 WRRL und Artikel 215 Abs. 4 BayWVG

Die Europäische Wasserrahmenrichtlinie und ihre Umsetzung in Bayern





Bewirtschaftungsplan, Inhaltsverzeichnis

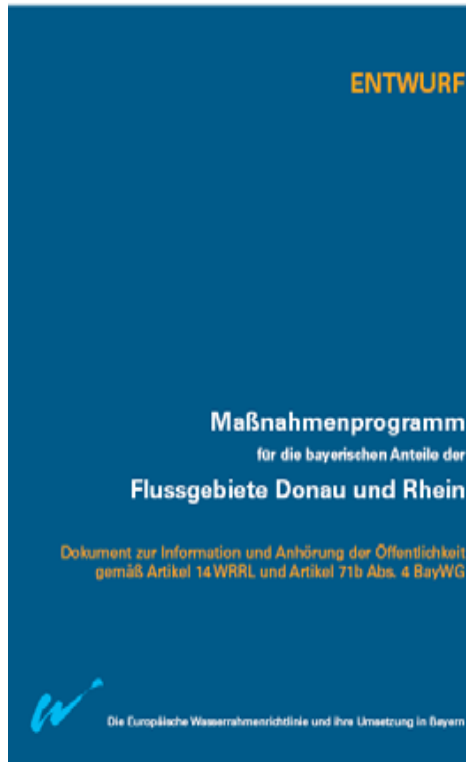
- Allgemeine Beschreibung der Flussgebietsmerkmale
- Signifikante Belastungen der Gewässer
- Kartierung von Schutzgebieten
- Untersuchungsprogramm und Zustand der Gewässer
- Bewirtschaftungsziele für die Gewässer
- Wirtschaftliche Analyse
- Zusammenfassung der Maßnahmenprogramme
- Information und Anhörung der Öffentlichkeit
- Liste der zuständigen Behörden
- Anlaufstellen für Hintergrundinformationen
-

Vorlagetermin bei der EU: März 2010



Maßnahmenprogramme

Bayerisches Staatsministerium für
Umwelt und Gesundheit



Gliederung

Einleitung

1. Grundlagen
 2. Grundlegende Maßnahmen
 3. Ergänzende Maßnahmen
 4. Zusatzmaßnahmen
 5. Maßnahmen zur Vermeidung einer Zunahme der Verschmutzung der Meeresgewässer
 6. Umsetzung der Maßnahmen
- Anhang



Möglichkeiten der Beteiligung in 2009

Gruppe	Durchführung	Ebene
1. Runde Tische Kommunen	Landkreise	WWA
2. Runde Tische Landwirtschaft	Landkreise	ALF (+ WWA)
3. Verbände, regional (+ 18 Reg. Plan. Verb.)	Reg.-Bezirk	Regierungen
4. Verbände, zentral Wasserforum	Bayern	StMUG / LfU
5. Wasserkraftbetreiber	Bayern/Regional	StMUG/ Regierungen/WWÄ

Internet: www.wrrl.bayern.de



The screenshot shows a Windows Internet Explorer browser window displaying the website <http://www.wasserrahmenrichtlinie.bayern.de/>. The browser title is "Startseite - Die europäische Wasserrahmenrichtlinie und ihre Umsetzung in Bayern - Internetange - Windows Internet Explorer". The website header features the title "Die europäische Wasserrahmenrichtlinie und ihre Umsetzung in Bayern" and the logo of the "Bayerisches Landesamt für Umwelt". A navigation menu includes links for "Startseite", "Sitemap", "A-Z", "Wir", "Kontakt", "Presse", and "LFU-Hauptangebot". A sidebar on the left lists various topics such as "Aufgaben und Ziele", "Beteiligung der Öffentlichkeit", and "Planungsräume". The main content area features a large image of a river and text explaining the importance of water protection under the EU Water Framework Directive.

Die europäische Wasserrahmenrichtlinie
und ihre Umsetzung in Bayern

Bayerisches Landesamt für
Umwelt

Startseite Sitemap A-Z Wir Kontakt Presse LFU-Hauptangebot

Aufgaben und Ziele
Beteiligung der Öffentlichkeit
Planungsräume
Bestandsaufnahme
Gewässerüberwachung
Bewirtschaftungsplanung
Ansprechpartner
Links
Informationsmaterial
Kartendienste
Termine

Wasser ist lebenswichtig für Menschen, Tiere und Pflanzen. Deshalb muss es besonders geschützt werden. Mit der seit Dezember 2000 gültigen Wasserrahmenrichtlinie wollen die Mitgliedsstaaten der Europäischen Union das Wasser einheitlich auf einem hohen Niveau schützen.

Bis 2015 sollen Flüsse, Seen, Küstengewässer und Grundwasser in einem guten Zustand sein. Als Referenz gilt die natürliche Vielfalt an Pflanzen und Tieren in den Gewässern, ihre unverfälschte Gestalt und Wasserführung und die natürliche Qualität des Oberflächen- und Grundwassers.

*Lassen Sie uns darüber
miteinander reden!*

