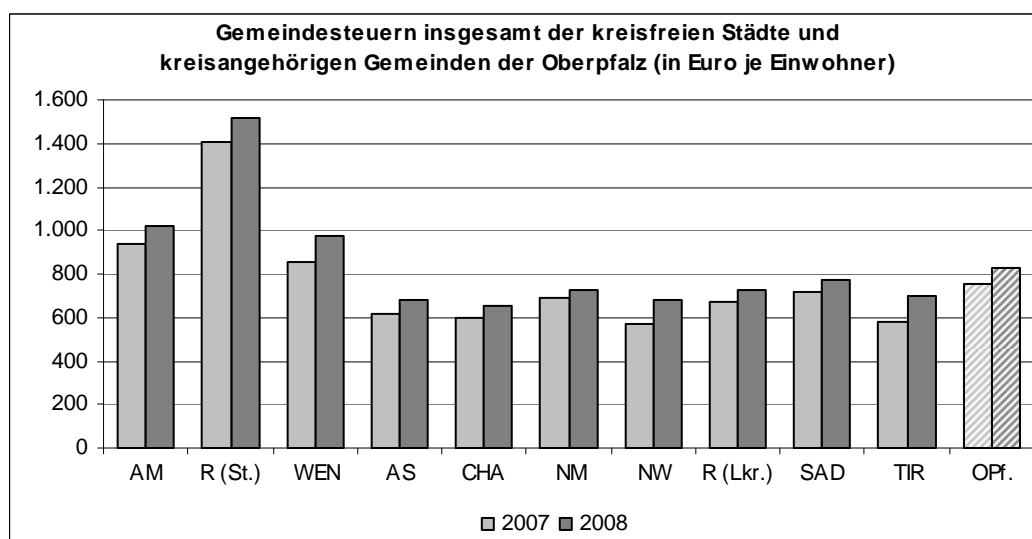


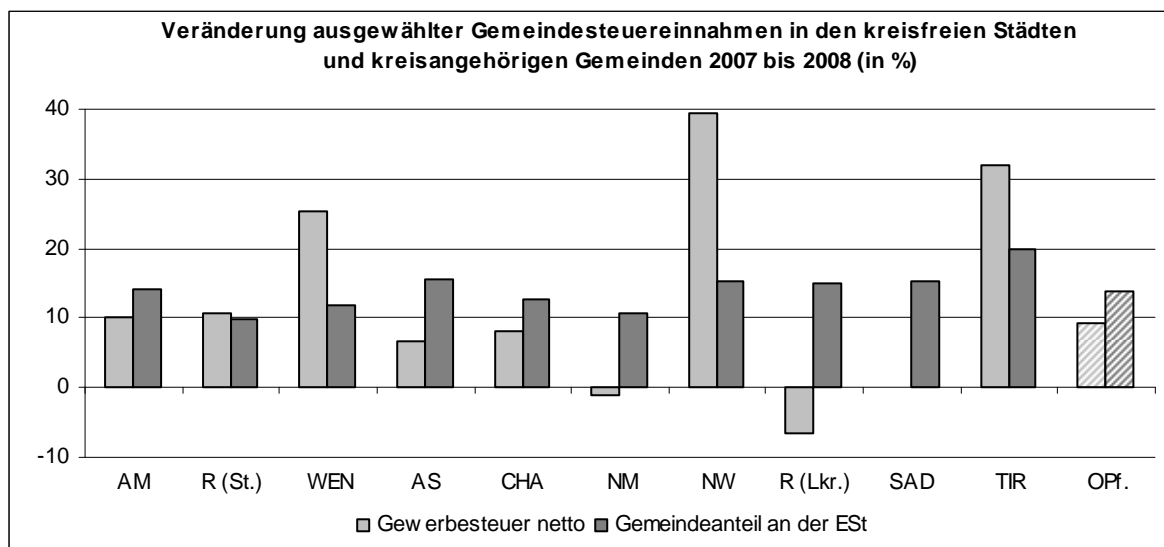
## 12 Kommunalfinanzen

### 12.1 Gemeindesteuern

Gebietseinheit	Gemeindesteuern der kreisfreien Städte und kreisangehörigen Gemeinden 2007 (in Euro je Einwohner)						
	Gemeindesteuern insg.	darunter					
		Grundsteuer		Gewerbsteuer		Gemeindeanteil an der	
		A	B	netto	Umlage	Einkommensteuer	Umsatzsteuer
<b>Oberpfalz</b>							
Amberg	933,85	0,92	109,18	458,28	114,26	319,19	44,87
Regensburg	1.402,83	0,53	182,01	751,42	143,30	398,47	68,76
Weiden i.d.OPf.	851,90	1,07	126,07	342,98	109,86	324,19	55,90
<b>Krfr. Städte</b>	<b>1.200,41</b>	<b>0,71</b>	<b>156,35</b>	<b>612,41</b>	<b>130,89</b>	<b>367,92</b>	<b>61,41</b>
Amberg-Sulzbach	619,07	9,28	69,36	220,24	48,62	297,94	20,72
Cham	600,61	9,56	78,81	236,70	73,08	253,90	20,43
Neumarkt i.d.OPf.	688,98	11,78	74,39	248,17	61,92	330,11	23,20
Neustadt a.d.WN	566,80	8,25	66,72	191,37	49,09	274,22	24,33
Regensburg	675,44	9,38	87,67	186,34	38,73	376,86	13,85
Schwandorf	720,35	7,29	75,02	312,44	72,48	301,83	22,65
Tirschenreuth	577,93	10,81	81,86	204,61	62,66	262,98	16,06
<b>Landkreise</b>	<b>645,72</b>	<b>9,40</b>	<b>77,11</b>	<b>230,36</b>	<b>57,43</b>	<b>307,53</b>	<b>19,92</b>
<b>Oberpfalz</b>	<b>757,17</b>	<b>7,73</b>	<b>93,03</b>	<b>307,12</b>	<b>72,19</b>	<b>319,67</b>	<b>28,26</b>
OPf.-Nord	677,47	7,35	80,42	268,83	68,21	293,24	26,25
OPf.-Süd	828,71	7,92	104,37	341,56	75,77	343,44	30,07
<b>Bayern</b>							
Oberbayern	1.327,51	4,68	132,96	668,92	160,66	464,76	50,62
Niederbayern	737,71	12,26	91,33	287,94	69,94	315,69	28,81
Oberpfalz	757,17	7,73	93,03	307,12	72,19	319,67	28,26
Oberfranken	773,99	5,71	94,32	308,63	82,68	327,25	36,35
Mittelfranken	908,69	5,42	130,64	343,15	80,57	380,99	45,36
Unterfranken	812,69	6,54	99,83	331,34	90,15	342,90	30,43
Schwaben	824,15	7,92	112,38	306,98	81,85	356,62	34,24
<b>Bayern</b>	<b>988,94</b>	<b>6,52</b>	<b>115,34</b>	<b>437,19</b>	<b>107,73</b>	<b>385,95</b>	<b>40,13</b>
Krfr. Städte	1.452,95	0,60	178,35	762,29	162,57	433,96	73,41
Landkreise	804,35	8,75	90,30	307,91	85,93	366,88	26,90



Gebietseinheit	Gemeindesteuern der kreisfreien Städte und kreisangehörigen Gemeinden 2008 (in Euro je Einwohner)						
	Gemeindesteuern insg.	darunter					
		Grundsteuer		Gewerbesteuer		Gemeindeanteil an der	
		A	B	netto	Umlage	Einkommensteuer	Umsatzsteuer
<b>Oberpfalz</b>							
Amberg	1.020,26	0,91	110,70	504,42	128,54	364,74	38,07
Regensburg	1.518,63	0,51	175,63	832,25	171,42	438,10	70,52
Weiden i.d.OPf.	973,54	0,99	120,32	429,72	75,40	362,46	58,30
<b>Krfr. Städte</b>	<b>1.313,26</b>	<b>0,69</b>	<b>151,90</b>	<b>688,68</b>	<b>144,29</b>	<b>408,76</b>	<b>61,63</b>
Amberg-Sulzbach	684,64	9,40	72,81	234,66	59,15	344,52	21,72
Cham	656,49	9,64	81,80	256,18	68,82	286,40	21,30
Neumarkt i.d.OPf.	723,65	11,92	75,57	245,44	65,75	365,54	23,86
Neustadt a.d.WN	680,68	10,89	68,66	267,04	61,19	316,23	16,05
Regensburg	724,20	9,48	88,92	174,18	62,78	433,11	17,19
Schwandorf	772,65	7,74	79,28	312,56	83,99	347,70	24,21
Tirschenreuth	700,38	9,13	80,58	269,85	72,97	315,01	24,37
<b>Landkreise</b>	<b>710,05</b>	<b>9,70</b>	<b>79,25</b>	<b>246,45</b>	<b>67,92</b>	<b>352,34</b>	<b>21,02</b>
<b>Oberpfalz</b>	<b>831,95</b>	<b>7,93</b>	<b>93,92</b>	<b>335,78</b>	<b>83,34</b>	<b>363,74</b>	<b>29,22</b>
OPf.-Nord	763,64	7,76	82,17	307,39	75,91	338,78	26,15
OPf.-Süd	892,84	7,98	104,42	361,13	89,98	386,02	31,97
<b>Bayern</b>							
Oberbayern	1.353,64	4,65	133,45	643,74	152,22	513,23	53,12
Niederbayern	791,34	12,32	92,24	303,86	76,24	351,51	29,75
Oberpfalz	831,95	7,93	93,92	335,78	83,34	363,74	29,22
Oberfranken	845,36	5,81	95,14	337,85	84,80	367,07	37,72
Mittelfranken	1.021,90	5,32	130,95	412,17	87,28	423,47	46,55
Unterfranken	882,82	6,58	101,74	358,05	80,06	383,16	31,61
Schwaben	897,52	7,77	113,25	337,03	75,01	397,55	35,17
<b>Bayern</b>	<b>1.050,09</b>	<b>6,51</b>	<b>116,17</b>	<b>452,22</b>	<b>105,57</b>	<b>429,53</b>	<b>41,73</b>
Krfr. Städte	1.509,50	0,58	178,14	773,31	148,59	476,89	76,11
Landkreise	866,12	8,77	91,40	323,64	88,37	410,60	28,00



## 12.2 Steuer-, Umlage- und Finanzkraft

Gebietseinheit	Kreisfreie Städte					
	Steuerkraft		Umlagekraft		Finanzkraft	
	in Euro je Einwohner					
	2007	2008	2007	2008	2007	2008
<b>Oberpfalz</b>						
Amberg	645	620	883	809	650	812
Regensburg	853	1.009	940	1.111	737	924
Weiden i.d.OPf.	795	936	920	1.052	698	912
<b>Kreisfr. Städte</b>	<b>799</b>	<b>916</b>	<b>925</b>	<b>1.038</b>	<b>711</b>	<b>899</b>
<b>Bayern</b>						
Oberbayern	1.117	1.193	1.134	1.205	798	986
Niederbayern	750	881	883	982	648	816
Oberpfalz	799	916	925	1.038	711	899
Oberfranken	908	1.161	1.019	1.261	770	1134
Mittelfranken	733	896	868	1.043	674	862
Unterfranken	753	963	897	1.095	694	940
Schwaben	666	705	819	875	636	797
<b>Kreisfr. Städte</b>	<b>901</b>	<b>1.020</b>	<b>988</b>	<b>1.106</b>	<b>730</b>	<b>930</b>

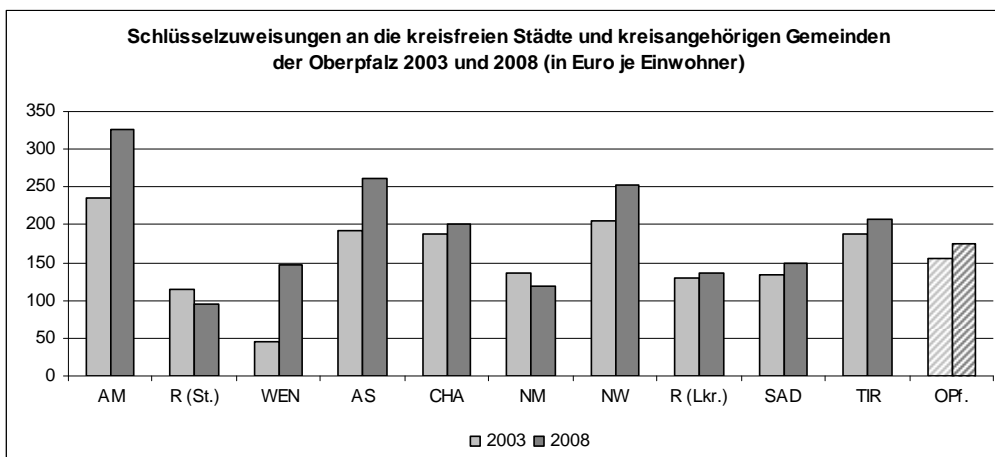
Gebietseinheit	Kreisangehörige Gemeinden					
	Steuerkraft		Umlagekraft		Finanzkraft	
	in Euro je Einwohner					
	2007	2008	2007	2008	2007	2008
<b>Oberpfalz</b>						
Amberg-Sulzbach	385	419	546	618	340	386
Cham	490	501	630	662	363	427
Neumarkt i.d.OPf.	534	609	633	701	353	468
Neustadt a.d.WN	395	437	569	622	307	394
Regensburg	519	532	599	620	333	411
Schwandorf	549	565	649	672	339	418
Tirschenreuth	463	477	643	643	311	376
<b>Landkreise</b>	<b>486</b>	<b>514</b>	<b>611</b>	<b>649</b>	<b>337</b>	<b>415</b>
<b>Bayern</b>						
Oberbayern	769	880	816	931	383	520
Niederbayern	486	518	605	647	334	401
Oberpfalz	486	514	611	649	337	415
Oberfranken	496	523	620	650	329	419
Mittelfranken	568	608	646	687	322	399
Unterfranken	519	602	627	715	329	429
Schwaben	594	632	659	704	320	404
<b>Landkreise</b>	<b>604</b>	<b>668</b>	<b>688</b>	<b>757</b>	<b>345</b>	<b>445</b>

### 12.3 Schlüsselzuweisungen

Gebiet	Kreisfreie Städte		
	Schlüsselzuweisungen an Gemeinden		
	in Euro je Einwohner		
	2003	2007	2008
<b>Oberpfalz</b>			
Amberg	236	235	325
Regensburg	116	129	95
Weiden i.d.OPf.	45	144	146
<b>Kreisfr. Städte</b>	<b>126</b>	<b>154</b>	<b>152</b>
<b>Bayern</b>			
Oberbayern	12	16	41
Niederbayern	160	126	116
Oberpfalz	126	154	152
Oberfranken	129	124	171
Mittelfranken	163	185	193
Unterfranken	189	165	172
Schwaben	204	212	278
<b>Kreisfr. Städte</b>	<b>103</b>	<b>109</b>	<b>131</b>

Gebiet	Kreisangehörige Gemeinden		
	Schlüsselzuweisungen an Gemeinden		
	in Euro je Einwohner		
	2003	2007	2008
<b>Oberpfalz</b>			
Amberg-Sulzbach	192	248	262
Cham	187	201	201
Neumarkt i.d.OPf.	135	115	118
Neustadt a.d.WN	205	231	252
Regensburg	130	110	136
Schwandorf	135	132	150
Tirschenreuth	188	207	208
<b>Landkreise</b>	<b>162</b>	<b>168</b>	<b>181</b>
<b>Bayern</b>			
Oberbayern	68	64	70
Niederbayern	163	162	177
Oberpfalz	162	168	181
Oberfranken	127	157	179
Mittelfranken	101	99	110
Unterfranken	121	141	151
Schwaben	94	89	102
<b>Landkreise</b>	<b>108</b>	<b>111</b>	<b>122</b>

Gebiet	Landkreise		
	Schlüsselzuweisungen an Landkreise		
	in Euro je Einwohner		
	2003	2007	2008
<b>Oberpfalz</b>			
Amberg-Sulzbach	100	126	137
Cham	90	93	108
Neumarkt i.d.OPf.	98	100	110
Neustadt a.d.WN	105	116	131
Regensburg	98	98	115
Schwandorf	94	91	109
Tirschenreuth	105	105	123
<b>Landkreise</b>	<b>98</b>	<b>102</b>	<b>118</b>
<b>Bayern</b>			
Oberbayern	67	67	75
Niederbayern	99	99	115
Oberpfalz	98	102	118
Oberfranken	85	101	116
Mittelfranken	88	91	107
Unterfranken	87	98	103
Schwaben	87	87	100
<b>Landkreise</b>	<b>83</b>	<b>87</b>	<b>98</b>



## 12.4 Kommunaler Schuldenstand

Gebiet	Verschuldung der kreisfreien Städte*			
	2007		2008	
	in 1000 EUR	in Euro je Einwohner	in 1000 EUR	in Euro je Einwohner
<b>Oberpfalz</b>				
Amberg	44.017	994	41.743	946
Regensburg	286.957	2.180	270.308	2.035
Weiden i.d.OPf.	58.890	1.384	62.772	1.486
<b>Bayern</b>				
Oberbayern	3.097.253	2.086	2.496.258	1.665
Niederbayern	405.811	2.580	410.227	2.601
Oberpfalz	389.864	1.785	374.823	1.710
Oberfranken	294.247	1.268	286.597	1.238
Mittelfranken	1.356.387	1.699	1.397.680	1.743
Unterfranken	351.442	1.367	306.433	1.193
Schwaben	350.496	861	339.571	832
<b>Kreisfr. Städte</b>	<b>6.245.500</b>	<b>1.757</b>	<b>5.611.589</b>	<b>1.570</b>

\*ohne Kassenverstärkungskredite, aber einschl. anteiliger Schulden bei Schulverbänden

Gebiet	Verschuldung der kreisangehörigen Gemeinden*			
	2007		2008	
	in 1000 EUR	in Euro je Einwohner	in 1000 EUR	in Euro je Einwohner
<b>Oberpfalz</b>				
Amberg-Sulzbach	142.920	1.330	145.821	1.368
Cham	159.701	1.230	156.622	1.210
Neumarkt i.d.OPf.	55.773	434	49.282	384
Neustadt a.d.WN	88.444	891	81.459	825
Regensburg	107.280	588	103.929	569
Schwandorf	127.646	884	127.931	889
Tirschenreuth	69.160	899	68.750	901
<b>Bayern</b>				
Oberbayern	1.527.988	544	1.495.261	530
Niederbayern	726.524	701	711.194	687
Oberpfalz	750.924	864	733.794	847
Oberfranken	892.296	1.039	879.595	1.030
Mittelfranken	561.701	614	529.607	580
Unterfranken	648.255	601	607.384	565
Schwaben	1.096.944	795	1.052.819	763
<b>Landkreise</b>	<b>6.204.632</b>	<b>693</b>	<b>6.009.654</b>	<b>672</b>

\*ohne Kassenverstärkungskredite, aber einschl. anteiliger Schulden bei Schulverbänden

Gebiet	Verschuldung der Landkreise*			
	2007		2008	
	in 1000 EUR	in Euro je Einwohner	in 1000 EUR	in Euro je Einwohner
<b>Oberpfalz</b>				
Amberg-Sulzbach	18.596	173	16.078	151
Cham	22.583	174	21.469	166
Neumarkt i.d.OPf.	1.246	10	334	3
Neustadt a.d.WN	21.226	214	19.693	199
Regensburg	27.317	150	25.972	142
Schwandorf	35.902	249	33.577	233
Tirschenreuth	19.448	253	23.560	309
<b>Bayern</b>				
Oberbayern	759.472	270	743.150	263
Niederbayern	229.950	222	218.569	211
Oberpfalz	146.322	168	140.683	162
Oberfranken	289.670	337	275.961	323
Mittelfranken	175.161	192	162.808	178
Unterfranken	342.579	317	330.250	307
Schwaben	333.737	242	296.985	215
<b>Landkreise</b>	<b>2.276.891</b>	<b>254</b>	<b>2.168.406</b>	<b>242</b>

\*ohne Kassenverstärkungskredite, aber einschl. anteiliger Schulden bei Schulverbänden

Gebiet	Verschuldung der Bezirke*			
	2007		2008	
	in 1000 EUR	in Euro je Einwohner	in 1000 EUR	in Euro je Einwohner
Oberbayern	103.669	24	91.742	21
Niederbayern	16.892	14	16.410	14
Oberpfalz	19.459	18	8.039	7
Oberfranken	10.891	10	10.045	9
Mittelfranken	32.061	19	28.108	16
Unterfranken	2.862	2	2.021	2
Schwaben	18.194	10	16.428	9
<b>Bayern</b>	<b>204.028</b>	<b>16</b>	<b>172.793</b>	<b>14</b>

\*ohne Kassenverstärkungskredite

