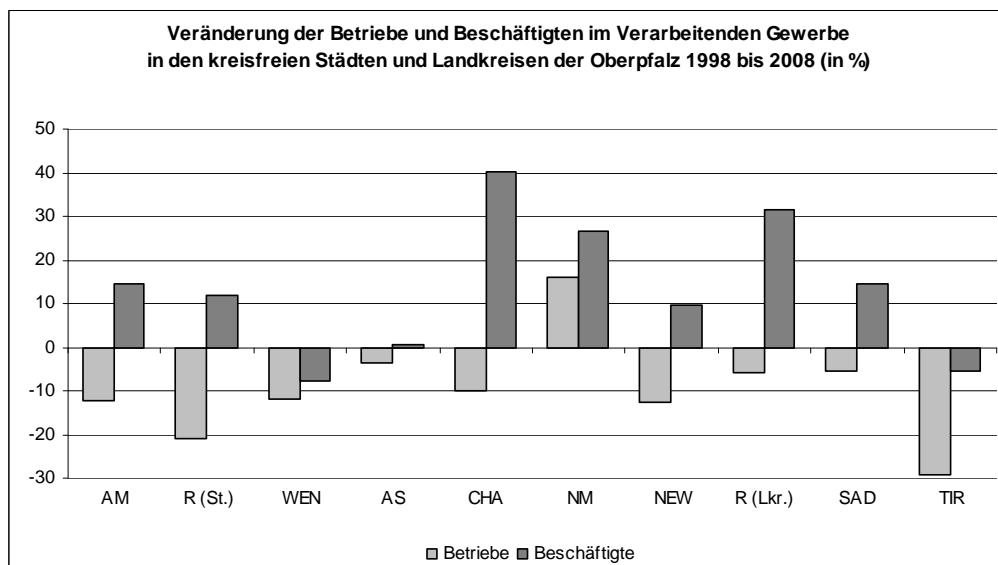


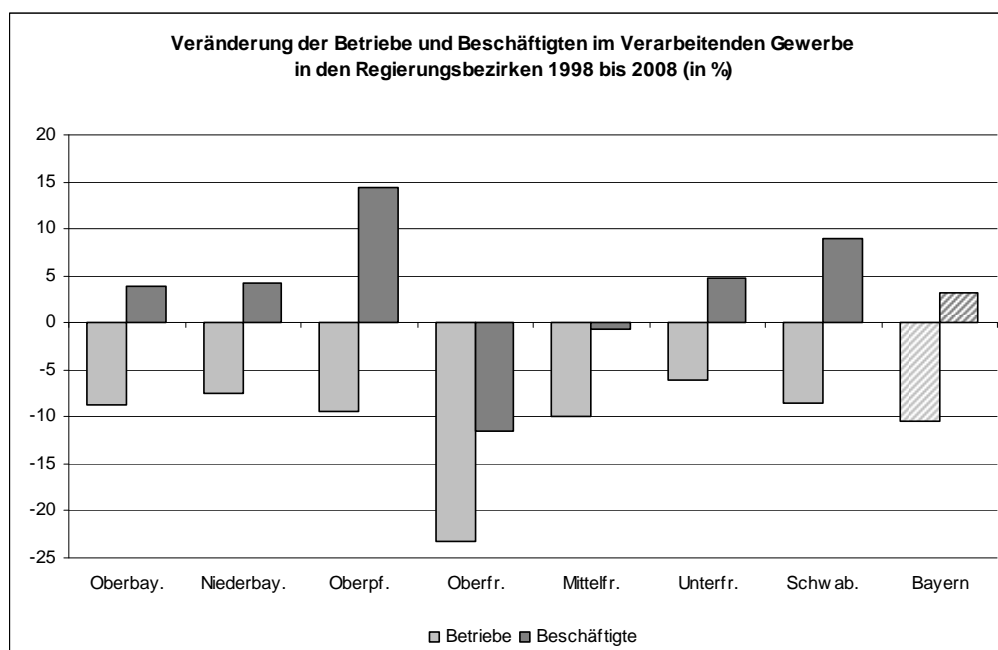
5 Gewerbe und Landwirtschaft

5.1 Verarbeitendes Gewerbe

Gebietseinheit	Betriebe					Beschäftigte				
	2007	2008	Verändg. 2008 ggü.			2007	2008	Verändg. 2008 ggü.		
			1998	2003	2007			1998	2003	2007
	in %			in %						
Oberpfalz										
Amberg	37	36	-12,2	-10,0	-2,7	7.822	8.036	14,6	18,1	2,7
Regensburg	75	75	-21,1	-6,3	0,0	29.591	29.222	11,7	1,4	-1,2
Weiden i.d.OPf.	37	37	-11,9	-17,8	0,0	5.022	5.173	-7,6	-4,4	3,0
Krfr. Städte	149	148	-16,9	-10,3	-0,7	42.435	42.431	9,4	3,4	0,0
Amberg-Sulzbach	58	56	-3,4	-3,4	-3,4	8.817	8.776	0,4	7,0	-0,5
Cham	101	99	-10,0	-3,9	-2,0	14.657	15.198	40,3	33,0	3,7
Neumarkt i.d.OPf.	100	102	15,9	3,0	2,0	11.040	11.395	26,5	15,5	3,2
Neustadt a.d.WN	70	69	-12,7	-9,2	-1,4	9.195	9.669	9,5	12,2	5,2
Regensburg	64	64	-5,9	-1,5	0,0	10.171	10.796	31,6	20,0	6,1
Schwandorf	122	125	-5,3	-2,3	2,5	16.072	16.349	14,6	5,9	1,7
Tirschenreuth	61	61	-29,1	-16,4	0,0	7.982	8.302	-5,6	4,1	4,0
Landkreise	576	576	-7,2	-4,3	0,0	77.934	80.485	17,2	14,1	3,3
Oberpfalz	725	724	-9,4	-5,6	-0,1	120.369	122.916	14,4	10,2	2,1
OPf.-Nord	385	384	-12,3	-8,6	-0,3	54.910	56.305	5,8	7,3	2,5
OPf.-Süd	340	340	-5,8	-2,0	0,0	65.459	66.611	22,9	12,7	1,8
Bayern										
Oberbayern	1.941	1.918	-8,7	-6,8	-1,2	345.249	348.902	3,9	0,9	1,1
Niederbayern	816	807	-7,6	-5,8	-1,1	121.077	121.200	4,2	3,4	0,1
Oberpfalz	725	724	-9,4	-5,6	-0,1	120.369	122.916	14,4	10,2	2,1
Oberfranken	895	897	-23,3	-13,0	0,2	119.265	121.177	-11,5	-2,5	1,6
Mittelfranken	1.107	1.096	-9,9	-6,3	-1,0	179.420	186.122	-0,6	4,0	3,7
Unterfranken	877	871	-6,0	-5,3	-0,7	134.794	138.126	4,8	7,0	2,5
Schwaben	1.237	1.234	-8,5	-4,5	-0,2	184.429	189.310	8,9	8,8	2,6
Bayern	7.598	7.547	-10,5	-6,8	-0,7	1.204.603	1.227.753	3,2	4,0	1,9
Krfr. Städte	1.707	1.679	-17,3	-10,0	-1,6	434.497	439.427	-3,8	-1,4	1,1
Landkreise	5.891	5.868	-8,4	-5,8	-0,4	770.106	788.326	7,6	7,3	2,4

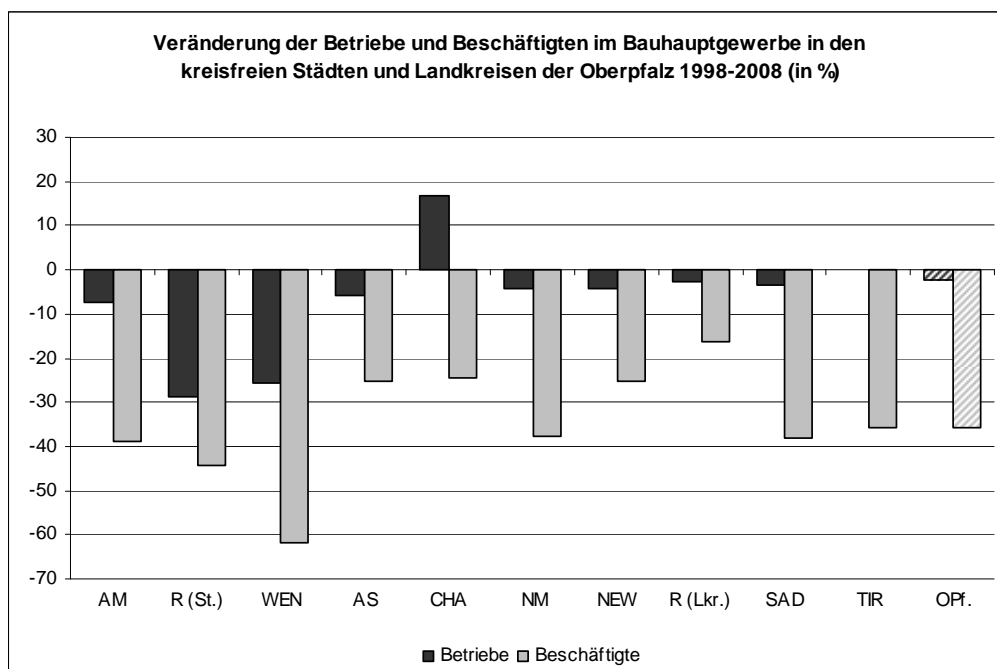


Gebietseinheit	Gesamtumsatz					Anteil des Auslandsumsatzes am Gesamtumsatz	
	2007	2008	Veränderung 2008 ggü. ...			2007	2008
			1998	2003	2007		
	in 1000 EUR			in %			
Oberpfalz							
Amberg	1.683.503	1.899.417	67,0	30,0	12,8	57,1	64,2
Regensburg	14.171.532	13.816.709	41,7	18,9	-2,5	58,0	57,1
Weiden i.d.OPf.	482.336	497.159	-25,8	18,2	3,1	19,8	17,8
Krfr. Städte	16.337.371	16.213.285	40,3	20,1	-0,8	56,8	56,7
Amberg-Sulzbach	1.373.001	1.341.053	31,8	36,2	-2,3	37,5	37,7
Cham	2.604.826	2.437.403	109,9	46,6	-6,4	45,6	45,7
Neumarkt i.d.OPf.	1.686.095	1.814.852	82,2	37,8	7,6	23,0	25,5
Neustadt a.d.WN	1.932.461	1.925.649	60,9	29,4	-0,4	38,5	40,7
Regensburg	2.328.124	2.446.415	104,2	44,7	5,1	63,8	66,6
Schwandorf	3.210.261	3.396.707	104,6	36,7	5,8	20,1	23,8
Tirschenreuth	1.720.735	1.896.620	101,1	57,6	10,2	53,0	57,5
Landkreise	14.855.503	15.258.699	86,7	40,9	2,7	39,6	41,9
Oberpfalz	31.192.875	31.471.984	59,5	29,3	0,9	48,6	49,5
OPf.-Nord	10.402.297	10.956.605	65,4	36,3	5,3	37,2	41,0
OPf.-Süd	20.790.577	20.515.379	56,6	25,9	-1,3	54,3	54,1
Bayern							
Oberbayern	130.651.376	130.236.840	73,6	26,8	-0,3	54,8	54,6
Niederbayern	36.772.320	35.533.666	75,3	22,6	-3,4	46,0	42,4
Oberpfalz	31.192.875	31.471.984	59,5	29,3	0,9	48,6	49,5
Oberfranken	23.322.819	23.230.581	28,5	17,9	-0,4	37,9	38,0
Mittelfranken	36.198.245	37.314.889	21,0	21,6	3,1	45,1	45,2
Unterfranken	27.140.775	28.551.321	59,6	39,8	5,2	43,4	43,8
Schwaben	45.279.141	47.077.747	60,5	37,5	4,0	40,5	41,6
Bayern	330.557.550	333.417.028	57,9	27,7	0,9	48,1	47,9



5.2 Bauhauptgewerbe

Gebietseinheit	Betriebe (jew. zum 30.06.)					Beschäftigte (jew. zum 30.06.)				
	2007	2008	Verändg. 2008 ggü.			2007	2008	Verändg. 2008 ggü.		
			1998	2003	2007			1998	2003	2007
	in %			in %						
Oberpfalz										
Amberg	24	25	-7,4	4,2	4,2	501	496	-38,7	-3,7	-1,0
Regensburg	45	45	-28,6	-15,1	0,0	1.522	1.476	-44,4	-6,6	-3,0
Weiden i.d.OPf.	28	26	-25,7	-21,2	-7,1	392	384	-62,0	-32,6	-2,0
Krfr. Städte	97	96	-23,2	-12,7	-1,0	2.415	2.356	-47,4	-11,6	-2,4
Amberg-Sulzbach	135	128	-5,9	-5,9	-5,2	1.303	1.277	-25,1	-5,8	-2,0
Cham	245	239	16,6	5,8	-2,4	2.962	2.682	-24,5	-6,7	-9,5
Neumarkt i.d.OPf.	203	197	-4,4	-7,5	-3,0	4.214	4.125	-37,5	-3,1	-2,1
Neustadt a.d.WN	115	110	-4,3	3,8	-4,3	1.225	1.163	-25,1	-8,7	-5,1
Regensburg	213	205	-2,8	-6,8	-3,8	1.837	1.825	-16,3	-2,9	-0,7
Schwandorf	163	160	-3,6	-3,6	-1,8	1.572	1.556	-37,9	-10,0	-1,0
Tirschenreuth	119	118	0,0	3,5	-0,8	1.606	1.561	-35,9	-2,2	-2,8
Landkreise	1.193	1.157	0,0	-2,0	-3,0	14.719	14.189	-30,9	-5,2	-3,6
Oberpfalz	1.290	1.253	-2,3	-2,9	-2,9	17.134	16.545	-33,9	-6,2	-3,4
OPf.-Nord	584	567	-5,0	-2,1	-2,9	6.599	6.437	-35,8	-8,6	-2,5
OPf.-Süd	706	686	0,1	-3,7	-2,8	10.535	10.108	-32,6	-4,6	-4,1
Bayern										
Oberbayern	5.566	5.425	-11,3	-3,7	-2,5	38.441	37.958	-33,3	-15,0	-1,3
Niederbayern	1.757	1.739	-4,4	-3,0	-1,0	18.227	18.049	-21,7	-6,4	-1,0
Oberpfalz	1.290	1.253	-2,3	-2,9	-2,9	17.134	16.545	-33,9	-6,2	-3,4
Oberfranken	1.100	1.092	-2,1	4,7	-0,7	10.808	10.675	-42,5	-10,2	-1,2
Mittelfranken	1.414	1.386	-9,9	-4,7	-2,0	13.360	12.969	-33,1	-17,5	-2,9
Unterfranken	1.247	1.203	-8,8	-5,9	-3,5	12.296	12.149	-31,7	-13,1	-1,2
Schwaben	2.238	2.204	-2,8	0,7	-1,5	22.162	22.230	-26,0	-9,6	0,3
Bayern	14.612	14.302	-7,5	-2,6	-2,1	132.428	130.575	-31,5	-11,6	-1,4
Krfr. Städte	2.008	1.988	-26,8	-7,9	-1,0	26.006	25.275	-45,1	-23,8	-2,8
Landkreise	12.604	12.314	-3,3	-1,7	-2,3	106.422	105.300	-27,2	-8,1	-1,1



Gebietseinheit	Gesamtumsatz				
	2006	2007	Veränderung 2007 ggü. ...		
			1997	2002	2006
	in 1000 EUR		in %		
Oberpfalz					
Amberg	130.742	149.140	118,0	85,1	14,1
Regensburg	162.222	216.001	-31,1	5,5	33,2
Weiden i.d.OPf.	40.936	39.363	-49,3	-39,8	-3,8
Krfr. Städte	333.901	404.505	-11,9	15,3	21,1
Amberg-Sulzbach	132.111	146.101	17,6	49,6	10,6
Cham	372.851	343.329	13,4	16,9	-7,9
Neumarkt i.d.OPf.	781.171	725.792	-5,8	-25,1	-7,1
Neustadt a.d.WN	117.348	100.745	-3,3	-6,2	-14,1
Regensburg	205.762	198.595	10,9	10,1	-3,5
Schwandorf	177.678	133.588	-27,1	-12,5	-24,8
Tirschenreuth	198.957	205.585	20,3	46,2	3,3
Landkreise	1.985.878	1.853.733	1,0	-4,5	-6,7
Oberpfalz	2.319.779	2.258.238	-1,6	-1,5	-2,7
OPf.-Nord	797.773	774.521	6,3	20,2	-2,9
OPf.-Süd	1.522.006	1.483.717	-5,3	-10,0	-2,5
Bayern					
Oberbayern	4.766.875	4.555.016	-21,8	-9,4	-4,4
Niederbayern	2.173.761	2.066.752	5,4	7,4	-4,9
Oberpfalz	2.319.779	2.258.238	-1,6	-1,5	-2,7
Oberfranken	1.336.602	1.227.020	-28,2	1,1	-8,2
Mittelfranken	1.412.249	1.389.699	-21,4	-11,5	-1,6
Unterfranken	1.584.279	1.518.260	-2,9	-2,0	-4,2
Schwaben	2.720.134	2.549.138	-3,3	11,1	-6,3
Bayern	16.313.680	15.564.123	-12,3	-1,9	-4,6
Krfr. Städte	3.870.347	3.886.874	-29,1	-14,7	0,4
Landkreise	12.443.333	11.677.249	-4,8	3,2	-6,2

5.3 Landwirtschaftliche Betriebe

Gebietseinheit	Betriebe insgesamt		davon Betriebe mit ... ha landwirtschaftlich genutzter Fläche							
			unter 2		2 bis unter 10		10 bis unter 30		30 und mehr	
	1999	2007	1999	2007	1999	2007	1999	2007	1999	2007
Oberpfalz										
Amberg	103	78	8,7	7,7	31,1	26,9	32,0	35,9	28,2	29,5
Regensburg	89	76	9,0	13,2	29,2	28,9	36,0	27,6	25,8	30,3
Weiden i.d.OPf.	119	92	8,4	5,4	25,2	19,6	36,1	33,7	30,3	41,3
Krfr. Städte	311	246	8,7	8,5	28,3	24,8	34,7	32,5	28,3	34,1
Amberg-Sulzbach	2.370	1.753	1,7	1,2	36,5	31,4	37,5	34,2	24,3	33,2
Cham	3.933	3.082	0,8	1,5	42,1	36,3	41,0	38,5	16,1	23,6
Neumarkt i.d.OPf.	3.114	2.362	1,2	1,1	41,0	35,0	38,4	37,5	19,5	26,5
Neustadt a.d.WN	2.124	1.719	1,2	1,0	28,2	25,3	41,6	38,0	29,0	35,7
Regensburg	2.804	2.190	2,1	2,4	29,4	25,1	41,0	37,3	27,5	35,3
Schwandorf	2.854	2.291	1,3	1,5	35,5	32,7	39,4	35,4	23,9	30,4
Tirschenreuth	1.847	1.544	0,6	1,2	28,2	26,7	39,9	33,5	31,3	38,5
Landkreise	19.046	14.941	1,3	1,4	35,5	31,1	39,9	36,6	23,4	30,9
Oberpfalz	19.357	15.187	1,4	1,6	35,3	31,0	39,8	36,5	23,5	30,9
OPf.-Nord	9.417	7.477	1,4	1,4	32,5	29,3	39,4	35,3	26,7	34,1
OPf.-Süd	9.940	7.710	1,4	1,7	38,1	32,7	40,1	37,7	20,4	27,9
Bayern										
Oberbayern	36.689	30.629	1,8	2,0	31,0	28,9	43,6	39,3	23,7	29,9
Niederbayern	27.237	21.585	1,5	1,5	39,8	35,8	37,5	34,9	21,1	27,8
Oberpfalz	19.357	15.187	1,4	1,6	35,3	31,0	39,8	36,5	23,5	30,9
Oberfranken	15.000	11.310	3,8	3,4	39,7	36,1	34,1	31,8	22,4	28,7
Mittelfranken	16.572	12.535	3,7	3,4	36,7	32,6	37,0	34,1	22,7	29,9
Unterfranken	16.016	11.875	13,6	11,2	35,5	31,6	29,8	29,5	21,0	27,6
Schwaben	23.318	18.538	1,9	2,6	25,8	22,8	48,6	42,0	23,7	32,7
Bayern	154.189	121.659	3,3	3,1	34,2	30,8	39,7	36,4	22,7	29,7
Krfr. Städte	2.995	2.399	9,0	10,5	31,1	28,4	36,1	32,7	23,7	28,4
Landkreise	151.194	119.260	3,2	3,0	34,3	30,8	39,8	36,5	22,7	29,8

Anmerkung: Wegen Umstellung der Statistik ist kein 10-Jahres-Vergleich möglich

