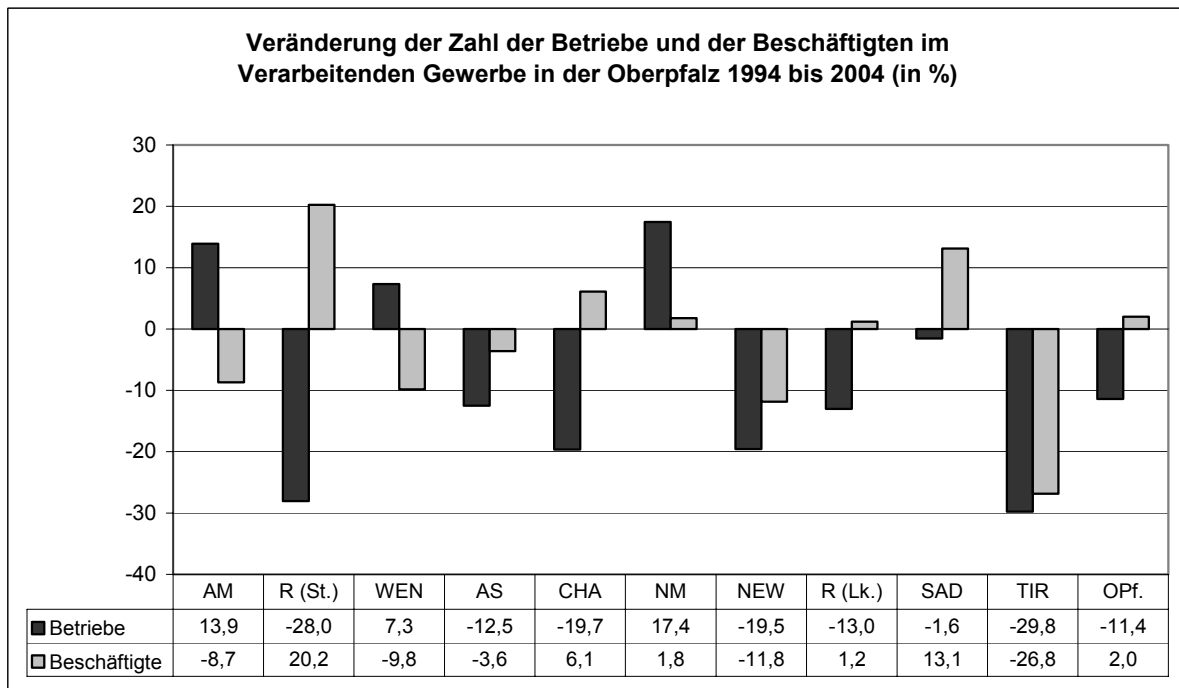


6.1 Verarbeitendes Gewerbe (sowie Bergbau und Gewinnung von Steinen und Erden)

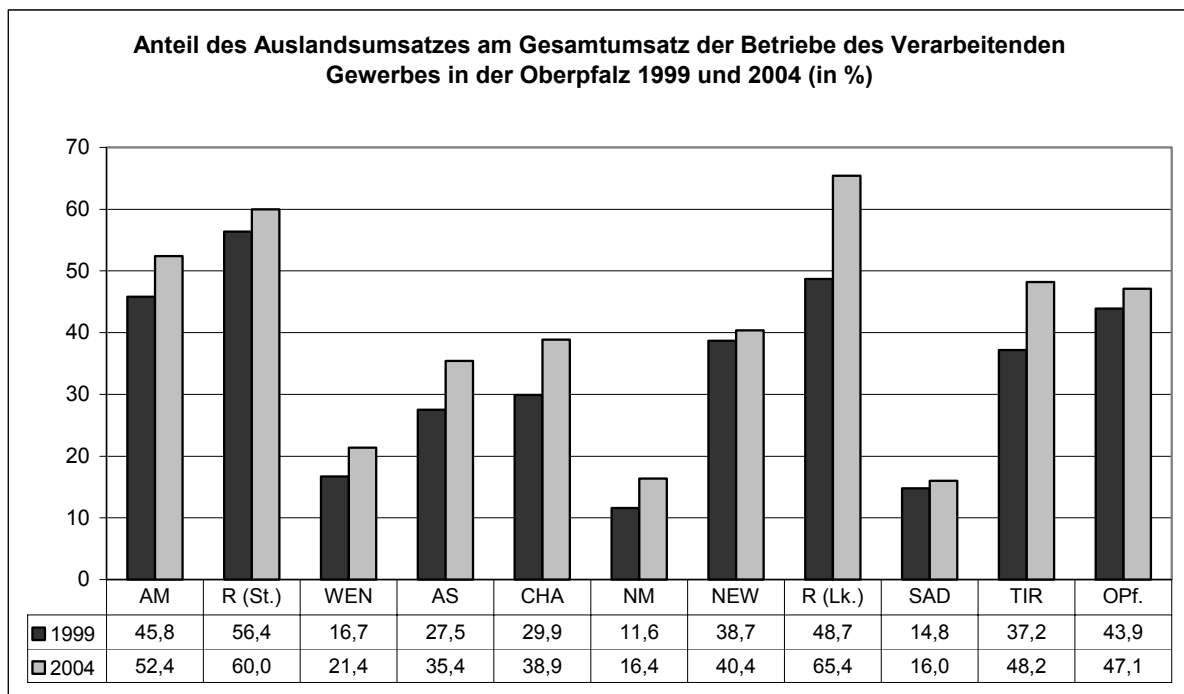
Gebiet	Betriebe					Beschäftigte				
	2003	2004	Verändg. 04 ggü. ... (in %)			2003	2004	Verändg. 04 ggü. ... (in %)		
<b>Oberpfalz</b>										
Amberg	39	41	5,1	-4,7	13,9	6.807	6.918	1,6	-4,2	-8,7
Regensburg	77	77	0,0	-14,4	-28,0	28.830	29.411	2,0	4,6	20,2
Weiden i.d.OPf.	44	44	0,0	10,0	7,3	5.410	5.382	-0,5	8,0	-9,8
<i>krfr. Städte OPf.</i>	<i>160</i>	<i>162</i>	<i>1,3</i>	<i>-6,4</i>	<i>-12,0</i>	<i>41.047</i>	<i>41.711</i>	<i>1,6</i>	<i>3,4</i>	<i>9,7</i>
Amberg-Sulzbach	56	56	0,0	-1,8	-12,5	8.205	8.161	-0,5	-10,2	-3,6
Cham	101	98	-3,0	-10,9	-19,7	11.428	11.673	2,1	4,8	6,1
Neumarkt i.d.OPf.	98	101	3,1	8,6	17,4	9.863	10.147	2,9	9,4	1,8
Neustadt a.d.W.	74	70	-5,4	-10,3	-19,5	8.619	8.504	-1,3	-2,8	-11,8
Regensburg	64	60	-6,3	-16,7	-13,0	8.999	8.869	-1,4	6,8	1,2
Schwandorf	126	126	0,0	-4,5	-1,6	15.436	15.750	2,0	5,6	13,1
Tirschenreuth	72	66	-8,3	-16,5	-29,8	7.976	7.726	-3,1	-9,6	-26,8
<i>Landkreise OPf.</i>	<i>591</i>	<i>577</i>	<i>-2,4</i>	<i>-7,1</i>	<i>-11,2</i>	<i>70.526</i>	<i>70.830</i>	<i>0,4</i>	<i>1,2</i>	<i>-2,1</i>
Oberpfalz-Nord	411	403	-1,9	-6,1	-10,4	52.453	52.441	0,0	-2,0	-6,6
Oberpfalz-Süd	340	336	-1,2	-7,9	-12,5	59.120	60.100	1,7	5,7	10,9
<b>Bayern</b>										
Oberbayern	2.011	1.970	-2,0	-3,2	-8,7	345.655	337.272	-2,4	-1,3	-5,0
Niederbayern	842	836	-0,7	-4,1	-4,8	117.178	117.246	0,1	-1,1	-1,2
<i>Oberpfalz</i>	<i>752</i>	<i>739</i>	<i>-1,7</i>	<i>-6,9</i>	<i>-11,4</i>	<i>111.572</i>	<i>112.542</i>	<i>0,9</i>	<i>2,0</i>	<i>2,0</i>
Oberfranken	1.018	985	-3,2	-12,9	-22,6	124.252	120.696	-2,9	-12,0	-18,8
Mittelfranken	1.146	1.115	-2,7	-4,9	-13,6	179.014	176.031	-1,7	-5,5	-15,8
Unterfranken	897	895	-0,2	-2,7	-9,8	129.049	127.738	-1,0	-3,2	-5,3
Schwaben	1.268	1.246	-1,7	-5,2	-10,0	174.031	172.907	-0,6	-2,1	-7,8
<i>Bayern</i>	<i>7.934</i>	<i>7.786</i>	<i>-1,9</i>	<i>-5,5</i>	<i>-11,6</i>	<i>1.180.751</i>	<i>1.164.432</i>	<i>-1,4</i>	<i>-3,2</i>	<i>-7,9</i>



Quelle: Bayer. Landesamt für Statistik und Datenverarbeitung, Statistische Berichte E I 1 - j/03 - 04; eigene Berechnungen

## noch: 6.1 Verarbeitendes Gewerbe (sowie Bergbau und Gewinnung von Steinen und Erden)

Gebiet	Gesamtumsatz (in Mio. Euro)				Auslandsumsatz (in Mio. Euro)				Auslandsumsatz in % d. Gesamtumsatzes	
	2003	2004	Veränd. 04 ggü. ... in %		2003	2004	Veränd. 04 ggü. ... in %		1999	2004
<b>Oberpfalz</b>										
Amberg	1.461	1.614	10,5	43,2	735	845	15,0	63,8	45,8	52,4
Regensburg	11.620	10.517	-9,5	-6,8	7.083	6.312	-10,9	-0,8	56,4	60,0
Weiden i.d.OPf.	421	425	1,0	-11,5	100	91	-9,0	13,8	16,7	21,4
<i>krr. Städte OPf.</i>	<i>13.502</i>	<i>12.556</i>	<i>-7,0</i>	<i>-2,6</i>	<i>7.919</i>	<i>7.248</i>	<i>-8,5</i>	<i>4,2</i>	<i>54,0</i>	<i>57,7</i>
Amberg-Sulzbach	984	1.125	14,3	6,3	317	398	25,6	36,8	27,5	35,4
Cham	1.663	1.825	9,7	42,4	528	710	34,5	85,4	29,9	38,9
Neumarkt i.d.OPf.	1.317	1.370	4,0	24,3	218	225	3,2	75,8	11,6	16,4
Neustadt a.d.W.	1.488	1.545	3,8	27,4	628	624	-0,6	33,0	38,7	40,4
Regensburg	1.691	1.755	3,8	44,0	992	1.132	14,1	90,6	48,7	64,5
Schwandorf	2.484	2.708	9,0	50,0	382	432	13,1	61,2	14,8	16,0
Tirschenreuth	1.203	1.218	1,2	26,5	520	587	12,9	64,0	37,2	48,2
<i>Landkreise OPf.</i>	<i>10.830</i>	<i>11.544</i>	<i>6,6</i>	<i>33,6</i>	<i>3.585</i>	<i>4.108</i>	<i>14,6</i>	<i>64,9</i>	<i>28,8</i>	<i>35,6</i>
Oberpfalz-Nord	8.041	8.635	7,4	29,9	2.683	2.977	11,0	50,2	29,8	34,5
Oberpfalz-Süd	16.290	15.465	-5,1	3,9	8.821	8.379	-5,0	12,2	50,2	54,2
<b>Bayern</b>										
Oberbayern	102.724	112.329	9,4	36,5	50.109	56.948	13,6	67,8	41,3	50,7
Niederbayern	28.989	32.791	13,1	61,3	14.102	14.650	3,9	85,5	38,8	44,7
<i>Oberpfalz</i>	<i>24.332</i>	<i>24.100</i>	<i>-1,0</i>	<i>11,9</i>	<i>11.504</i>	<i>11.356</i>	<i>-1,3</i>	<i>20,2</i>	<i>43,9</i>	<i>47,1</i>
Oberfranken	19.707	19.674	-0,2	7,2	6.914	6.945	0,4	34,5	28,1	35,3
Mittelfranken	30.693	33.406	8,8	7,0	12.853	13.770	7,1	12,4	39,2	41,2
Unterfranken	20.417	22.204	8,8	20,6	7.941	9.284	16,9	54,7	32,6	41,8
Schwaben	34.241	36.340	6,1	20,5	12.156	13.189	8,5	40,1	31,2	36,3
<i>Bayern</i>	<i>261.103</i>	<i>280.844</i>	<i>7,6</i>	<i>26,4</i>	<i>115.579</i>	<i>126.142</i>	<i>9,1</i>	<i>50,0</i>	<i>37,8</i>	<i>44,9</i>

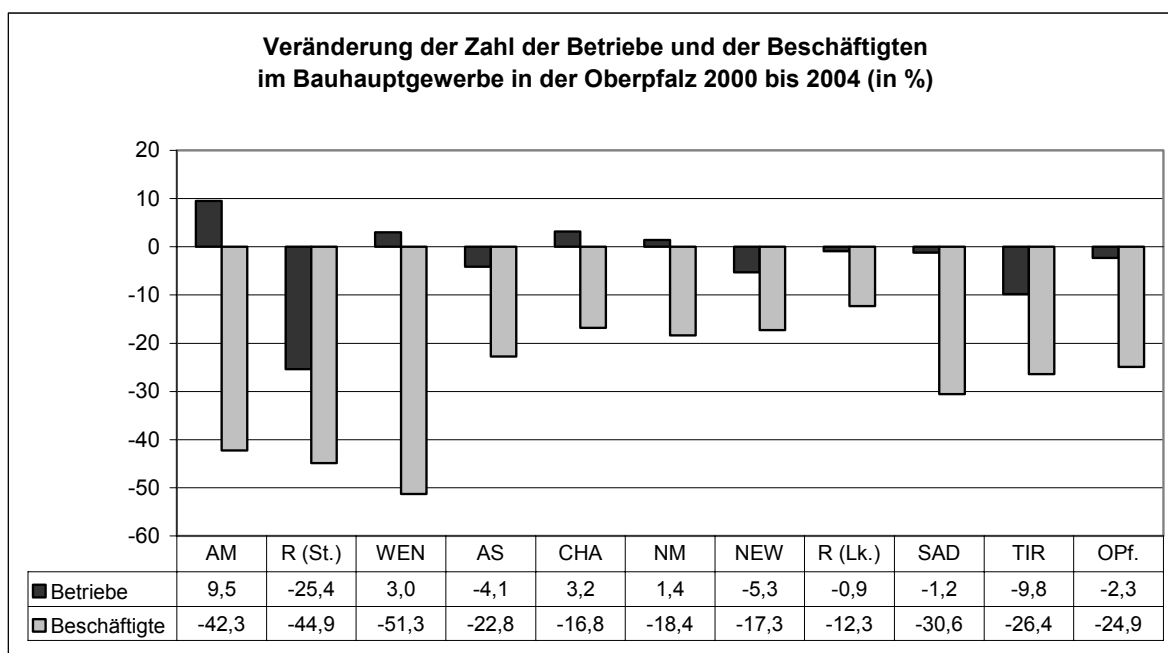


Quelle: Bayer. Landesamt für Statistik und Datenverarbeitung, Statistische Berichte E I 1 - j/03 - 04; eigene Berechnungen

## 6.2 Bauhauptgewerbe (vorbereitende Baustellenarbeiten, Hoch- und Tiefbau)

Gebiet	Zahl der Betriebe*		Veränd. 04 ggü. ... (in %)		Zahl der Beschäftigten*		Veränd. 04 ggü. ... (in %)	
	2003	2004	2003	2000	2003	2004	2003	2000
<b>Oberpfalz</b>								
Amberg	24	23	-4,2	9,5	515	478	-7,2	-42,3
Regensburg	53	44	-17,0	-25,4	1.581	1.473	-6,8	-44,9
Weiden i.d.OPf.	33	34	3,0	3,0	570	425	-25,4	-51,3
<i>krfr. Städte Opf.</i>	110	101	-8,2	-10,6	2.666	2.376	-10,9	-45,7
Amberg-Sulzbach	136	140	2,9	-4,1	1.356	1.301	-4,1	-22,8
Cham	226	228	0,9	3,2	2.874	2.968	3,3	-16,8
Neumarkt i.d.OPf.	213	211	-0,9	1,4	4.256	4.786	12,5	-18,4
Neustadt a.d.W.	106	107	0,9	-5,3	1.274	1.220	-4,2	-17,3
Regensburg	220	211	-4,1	-0,9	1.879	1.807	-3,8	-12,3
Schwandorf	166	164	-1,2	-1,2	1.729	1.720	-0,5	-30,6
Tirschenreuth	114	111	-2,6	-9,8	1.596	1.545	-3,2	-26,4
<i>Landkreise Opf.</i>	1.181	1.172	-0,8	-1,5	14.964	15.347	2,6	-20,2
Oberpfalz-Nord	579	579	0,0	-3,8	7.040	6.689	-5,0	-29,1
Oberpfalz-Süd	712	694	-2,5	-1,0	10.590	11.034	4,2	-22,1
<b>Bayern</b>								
Oberbayern	5.632	5.669	0,7	-4,6	44.670	41.952	-6,1	-20,8
Niederbayern	1.792	1.793	0,1	-4,1	19.281	18.569	-3,7	-17,5
<i>Oberpfalz</i>	1.291	1.273	-1,4	-2,3	17.630	17.723	0,5	-24,9
Oberfranken	1.043	1.050	0,7	-4,2	11.892	11.251	-5,4	-33,5
Mittelfranken	1.454	1.459	0,3	-4,8	15.713	14.824	-5,7	-19,3
Unterfranken	1.279	1.252	-2,1	-7,5	13.983	13.041	-6,7	-24,5
Schwaben	2.189	2.210	1,0	-4,4	24.597	23.371	-5,0	-19,9
<i>Bayern</i>	14.680	14.706	0,2	-4,6	147.766	140.731	-4,8	-22,2

\* jew. Ende Juni



Quelle: Bayer. Landesamt für Statistik und Datenverarbeitung, Statistische Berichte E II/2-j/00 bis 04; eigene Berechnungen