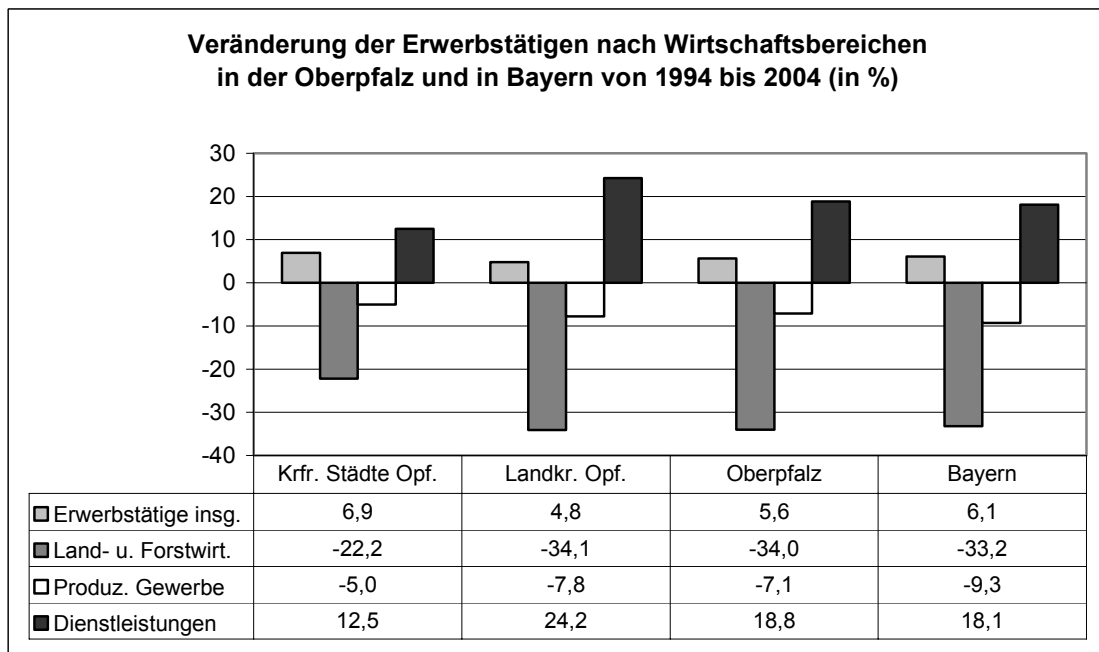


2.1 Erwerbstätige nach Wirtschaftsbereichen (am Arbeitsort; im Jahresdurchschnitt)

Gebiet	Erwerbstätige (in Tsd.)		Veränderung 2004 ggü. ... (in %)		
	2003	2004	2003	1999	1994
Oberpfalz					
Amberg	30,8	30,5	-1,0	-1,3	-1,6
Regensburg	128,7	131,8	2,4	5,4	10,6
Weiden i.d.OPf.	35,2	35,7	1,4	-0,8	2,0
<i>krfr. Städte OPf.</i>	<i>194,7</i>	<i>198,0</i>	<i>1,7</i>	<i>3,2</i>	<i>6,9</i>
Amberg-Sulzbach	36,4	36,1	-0,8	-1,9	2,3
Cham	58,4	58,9	0,9	-1,3	3,0
Neumarkt i.d.OPf.	53,7	54,8	2,0	0,6	6,2
Neustadt a.d.W.	33,8	34,3	1,5	-0,6	-1,2
Regensburg	52,1	54,1	3,8	7,1	17,1
Schwandorf	64,9	65,8	1,4	3,1	8,2
Tirschenreuth	30,5	30,8	1,0	-4,6	-8,3
<i>Landkreise OPf.</i>	<i>329,8</i>	<i>334,8</i>	<i>1,5</i>	<i>0,8</i>	<i>4,8</i>
Oberpfalz-Nord	231,6	233,2	0,7	-0,5	1,2
Oberpfalz-Süd	292,9	299,6	2,3	3,4	9,3
Bayern					
Oberbayern	2.263,9	2.308,4	2,0	5,9	9,9
Niederbayern	553,8	568,2	2,6	3,9	6,8
<i>Oberpfalz</i>	<i>524,5</i>	<i>532,8</i>	<i>1,6</i>	<i>1,7</i>	<i>5,6</i>
Oberfranken	522,8	527,7	0,9	-2,6	-4,0
Mittelfranken	870,7	897,9	3,1	4,1	4,6
Unterfranken	631,9	647,6	2,5	2,9	6,7
Schwaben	833,6	855,4	2,6	3,4	4,6
<i>Bayern</i>	<i>6.201,2</i>	<i>6.338,0</i>	<i>2,2</i>	<i>3,7</i>	<i>6,1</i>
krfr. Städte Bayern	2.571,0	2.619,7	1,9	3,9	3,5
Landkreise Bayern	3.630,3	3.718,3	2,4	3,6	8,1

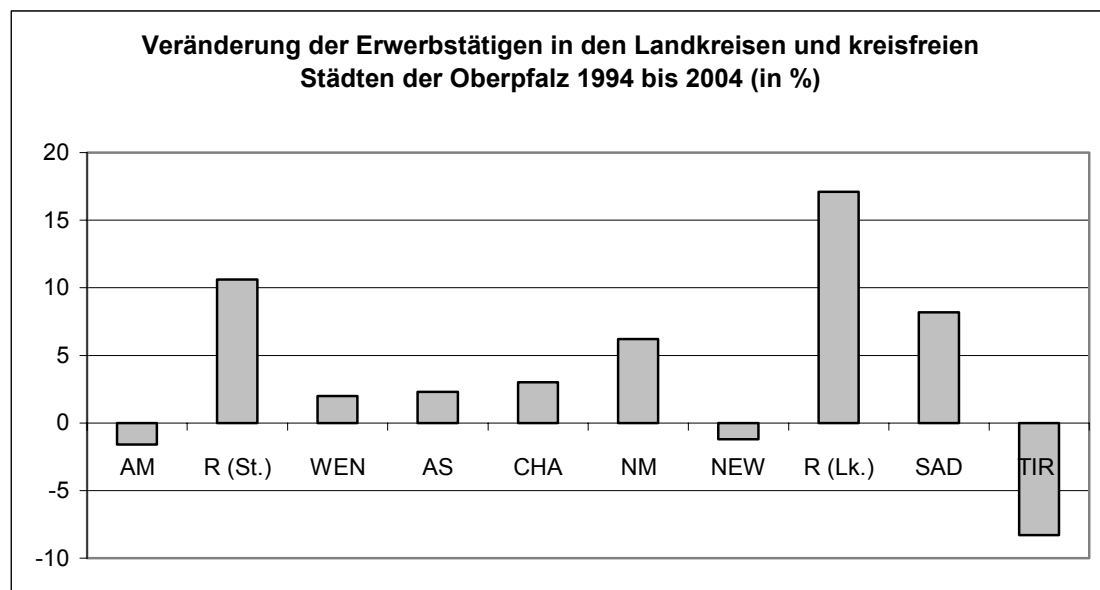


Quelle: Bayer. Landesamt für Statistik und Datenverarbeitung, Statist. Berichte A VI 6 -j/03, 04; eigene Berechnungen

noch: 2.1 Erwerbstätige nach Wirtschaftsbereichen (am Arbeitsort; im Jahresdurchschnitt)

Gebiet	Land- und Forstwirtschaft, Fischerei (in Tsd.)		Veränderung 2004 ggü. ... (in %)		
	2003	2004	2003	1999	1994
Oberpfalz					
Amberg	0,2	0,2	0	-33,3	-33,3
Regensburg	0,3	0,3	0	50,0	0
Weiden i.d.OPf.	0,2	0,2	0	0	-33,3
<i>krfr. Städte OPf.</i>	<i>0,7</i>	<i>0,7</i>	<i>0</i>	<i>0</i>	<i>-22,2</i>
Amberg-Sulzbach	2,5	2,5	0	-19,4	-35,9
Cham	4,3	4,2	-2,3	-20,8	-36,4
Neumarkt i.d.OPf.	3,3	3,2	-3,0	-22,0	-36,0
Neustadt a.d.W.	2,5	2,5	0	-16,7	-30,6
Regensburg	3,4	3,4	0	-17,1	-30,6
Schwandorf	3,5	3,3	-5,7	-19,5	-35,3
Tirschenreuth	2,3	2,2	-4,3	-15,4	-31,3
<i>Landkreise OPf.</i>	<i>21,8</i>	<i>21,3</i>	<i>-2,3</i>	<i>-19,0</i>	<i>-34,1</i>
Oberpfalz-Nord	11,2	10,9	-2,7	-18,0	-33,5
Oberpfalz-Süd	11,3	11,1	-1,8	-19,0	-33,9
Bayern					
Oberbayern	52,0	51,3	-1,3	-13,5	-29,1
Niederbayern	32,1	31,5	-1,9	-17,8	-34,8
<i>Oberpfalz</i>	<i>22,6</i>	<i>21,9</i>	<i>-3,1</i>	<i>-18,9</i>	<i>-34,0</i>
Oberfranken	17,9	17,3	-3,4	-19,9	-35,9
Mittelfranken	21,4	20,7	-3,3	-17,5	-34,9
Unterfranken	21,7	21,0	-3,2	-11,0	-30,0
Schwaben	30,1	29,3	-2,7	-17,2	-36,6
<i>Bayern</i>	<i>197,8</i>	<i>193,0</i>	<i>-2,4</i>	<i>-16,2</i>	<i>-33,2</i>
<i>krfr. Städte Bayern</i>	<i>11,7</i>	<i>11,3</i>	<i>-3,4</i>	<i>-9,6</i>	<i>-25,2</i>
<i>Landkreise Bayern</i>	<i>186,1</i>	<i>181,6</i>	<i>-2,4</i>	<i>-16,6</i>	<i>-33,6</i>

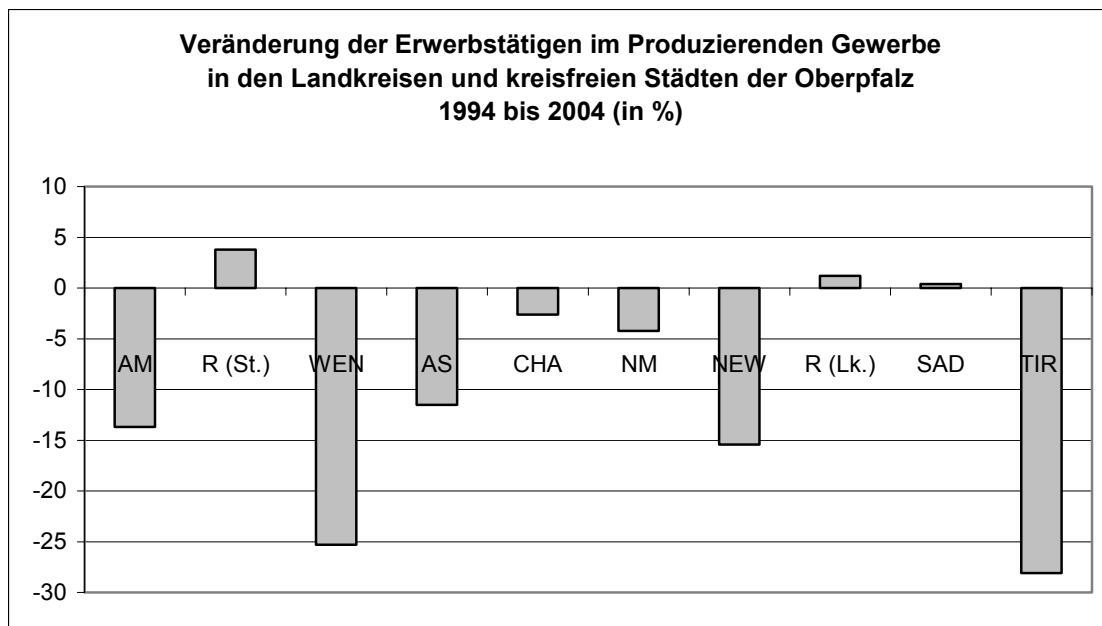
Anmerkung: Bei den prozentualen Veränderungen der Erwerbstätigenzahlen in der Land- und Forstwirtschaft, Fischerei sind die vergleichsweise niedrigen absoluten Werte zu berücksichtigen.



Quelle: Bayer. Landesamt für Statistik und Datenverarbeitung, Statist. Berichte A VI 6 -j/03, 04; eigene Berechnungen

noch: 2.1 Erwerbstätige nach Wirtschaftsbereichen (am Arbeitsort; im Jahresdurchschnitt)

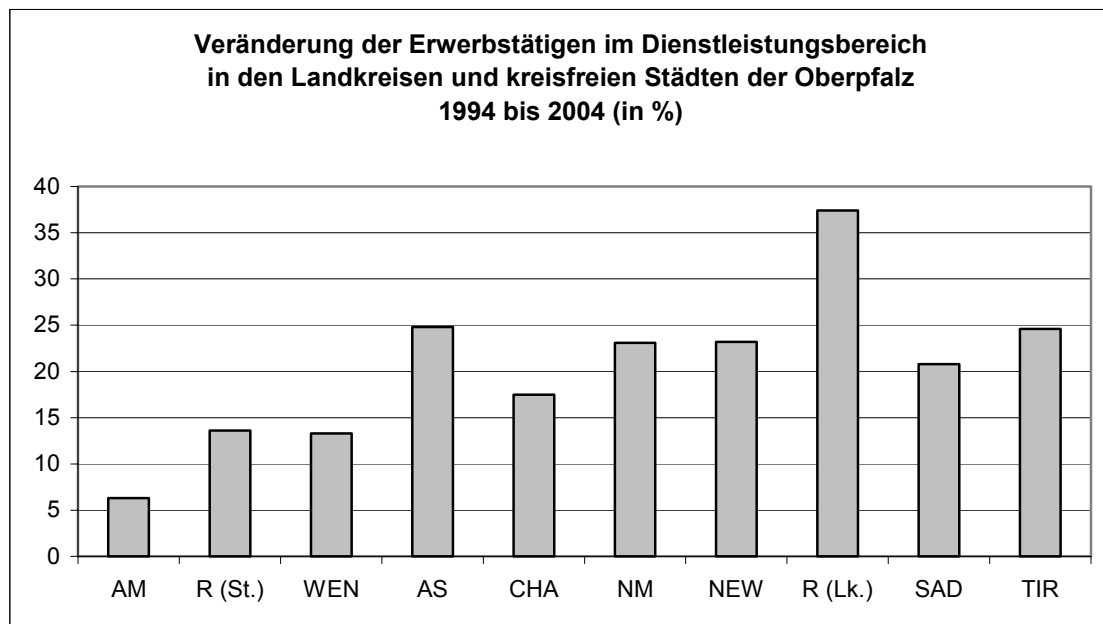
Gebiet	Produzierendes Gewerbe (in Tsd.)		Veränderung 2004 ggü. ... (in %)		
	2003	2004	2003	1999	1994
Oberpfalz					
Amberg	10,2	10,1	-1,0	-5,6	-13,7
Regensburg	34,7	35,5	2,3	2,6	3,8
Weiden i.d.OPf.	8,1	7,4	-8,6	-20,4	-25,3
<i>krfr. Städte OPf.</i>	<i>53,0</i>	<i>53,0</i>	<i>0</i>	<i>-2,9</i>	<i>-5,0</i>
Amberg-Sulzbach	13,2	13,1	-0,8	-12,1	-11,5
Cham	22,3	22,4	0,4	-5,1	-2,6
Neumarkt i.d.OPf.	20,4	20,7	1,5	-8,4	-4,2
Neustadt a.d.W.	14,5	14,3	-1,4	-4,0	-15,4
Regensburg	16,9	16,9	0	2,4	1,2
Schwandorf	24,0	24,1	0,4	-3,6	0,4
Tirschenreuth	13,0	12,8	-1,5	-12,9	-28,1
<i>Landkreise OPf.</i>	<i>124,3</i>	<i>124,3</i>	<i>0</i>	<i>-6,0</i>	<i>-7,8</i>
Oberpfalz-Nord	83,0	81,8	-1,4	-8,6	-14,0
Oberpfalz-Süd	94,3	95,5	1,3	-1,8	0
Bayern					
Oberbayern	569,2	568,9	-0,1	-1,2	-7,2
Niederbayern	195,5	194,9	-0,3	-2,7	-3,7
<i>Oberpfalz</i>	<i>177,3</i>	<i>177,2</i>	<i>-0,1</i>	<i>-5,2</i>	<i>-7,1</i>
Oberfranken	187,5	184,8	-1,4	-12,4	-20,1
Mittelfranken	260,8	259,9	-0,3	-4,1	-13,7
Unterfranken	205,5	204,9	-0,3	-5,1	-6,7
Schwaben	278,3	282,4	1,5	-1,7	-7,8
<i>Bayern</i>	<i>1.874,1</i>	<i>1.873,0</i>	<i>-0,1</i>	<i>-3,9</i>	<i>-9,3</i>
krfr. Städte Bayern	619,8	618,5	-0,2	-3,7	-14,6
Landkreise Bayern	1.254,3	1.254,5	0	-4,0	-6,4



Quelle: Bayer. Landesamt für Statistik und Datenverarbeitung, Statist. Berichte A VI 6 -j/03, 04; eigene Berechnungen

noch: 2.1 Erwerbstätige nach Wirtschaftsbereichen (am Arbeitsort; im Jahresdurchschnitt)

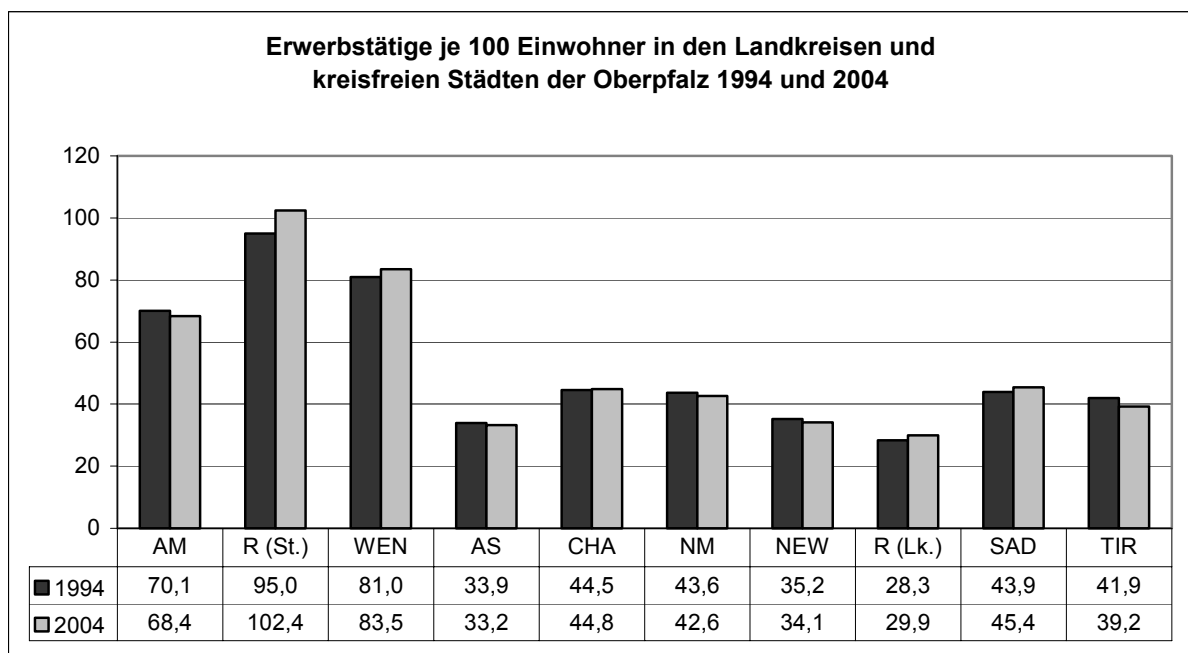
Gebiet	Dienstleistungsbereich (in Tsd.)		Veränderung 2004 ggü. ... (in %)		
	2003	2004	2003	1999	1994
Oberpfalz					
Amberg	20,4	20,2	-1,0	1,5	6,3
Regensburg	93,7	96,1	2,6	6,4	13,6
Weiden i.d.OPf.	26,9	28,1	4,5	6,4	13,3
<i>krfr. Städte OPf.</i>	<i>141,0</i>	<i>144,4</i>	<i>2,4</i>	<i>5,7</i>	<i>12,5</i>
Amberg-Sulzbach	20,5	20,6	0,5	9,6	24,8
Cham	31,5	32,3	2,5	4,9	17,5
Neumarkt i.d.OPf.	29,8	30,9	3,7	11,2	23,1
Neustadt a.d.W.	16,6	17,5	5,4	5,4	23,2
Regensburg	31,6	33,8	7,0	13,0	37,4
Schwandorf	37,2	38,4	3,2	11,0	20,8
Tirschenreuth	15,1	15,7	4,0	4,7	24,6
<i>Landkreise OPf.</i>	<i>182,3</i>	<i>189,2</i>	<i>3,8</i>	<i>9,0</i>	<i>24,2</i>
Oberpfalz-Nord	136,7	140,5	2,8	7,0	18,2
Oberpfalz-Süd	186,6	193,1	3,5	8,0	19,3
Bayern					
Oberbayern	1.640,0	1.688,3	2,9	9,3	19,2
Niederbayern	325,1	341,8	5,1	10,9	21,5
<i>Oberpfalz</i>	<i>323,3</i>	<i>333,6</i>	<i>3,2</i>	<i>7,5</i>	<i>18,8</i>
Oberfranken	316,6	325,6	2,8	5,2	11,7
Mittelfranken	587,3	617,4	5,1	9,1	17,5
Unterfranken	403,8	421,7	4,4	8,2	18,1
Schwaben	523,8	543,7	3,8	7,7	16,8
<i>Bayern</i>	<i>4.119,9</i>	<i>4.272,1</i>	<i>3,7</i>	<i>8,6</i>	<i>18,1</i>
krfr. Städte Bayern	1.939,0	1.989,8	2,6	6,6	11,1
Landkreise Bayern	2.180,9	2.282,2	4,6	10,4	24,9



Quelle: Bayer. Landesamt für Statistik und Datenverarbeitung, Statist. Berichte A VI 6 -j/03, 04; eigene Berechnungen

2.2 Erwerbstätige je 100 Einwohner (am Arbeitsort; Mittelwert Jahresbeginn und -ende)

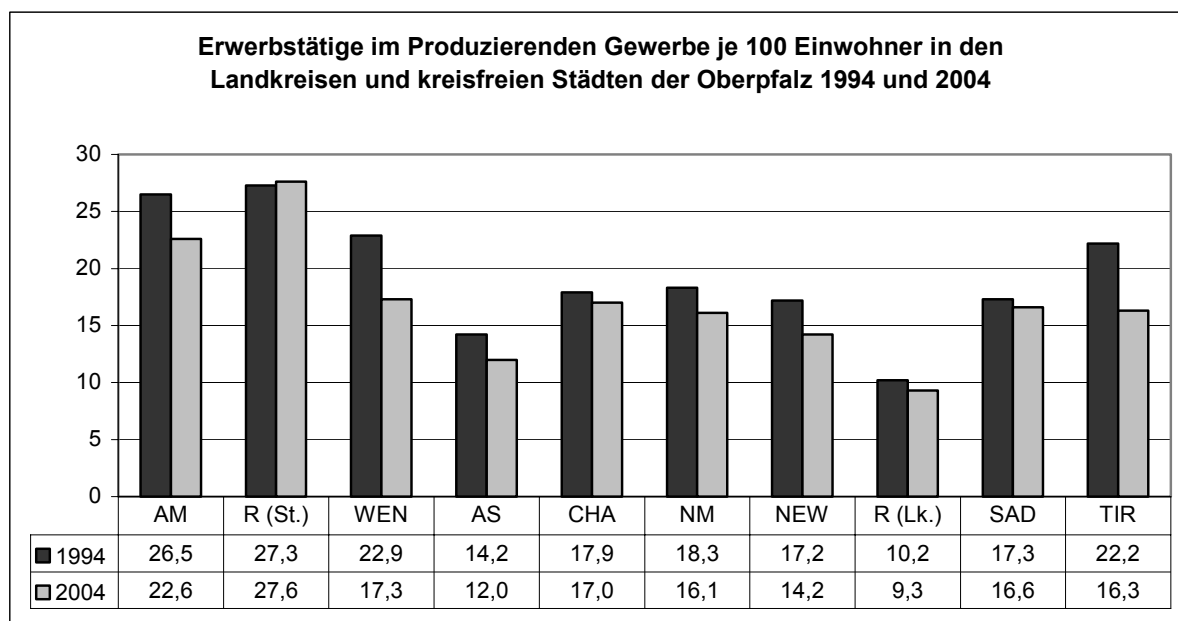
Gebiet	Erwerbstätige je 100 Einwohner		Veränderung 2004 ggü. ... (in %)		
	2003	2004	2003	1999	1994
Oberpfalz					
Amberg	69,2	68,4	-1,1	-4,3	-2,4
Regensburg	100,3	102,4	2,1	2,4	7,7
Weiden i.d.OPf.	82,3	83,5	1,5	-0,1	3,1
<i>krfr. Städte OPf.</i>	<i>90,3</i>	<i>91,6</i>	<i>1,5</i>	<i>0,9</i>	<i>5,3</i>
Amberg-Weizsach	33,4	33,2	-0,7	-2,7	-2,2
Cham	44,4	44,8	1,0	-1,7	0,7
Neumarkt i.d.OPf.	41,8	42,6	1,8	-2,5	-2,3
Neustadt a.d.W.	33,4	34,1	2,0	-0,7	-3,2
Regensburg	29,0	29,9	3,3	2,4	5,7
Schwandorf	44,8	45,4	1,3	1,4	3,5
Tirschenreuth	38,6	39,2	1,6	-2,3	-6,5
<i>Landkreise OPf.</i>	<i>37,7</i>	<i>38,3</i>	<i>1,5</i>	<i>-0,8</i>	<i>-0,2</i>
Oberpfalz-Nord	44,4	44,8	0,9	-0,8	-1,1
Oberpfalz-Süd	51,6	52,6	2,0	0,6	2,7
Bayern					
Oberbayern	54,1	54,9	1,5	1,1	3,4
Niederbayern	46,4	47,5	2,4	1,4	0,7
<i>Oberpfalz</i>	<i>48,1</i>	<i>48,9</i>	<i>1,5</i>	<i>0,0</i>	<i>1,2</i>
Oberfranken	47,0	47,6	1,2	-2,2	-4,6
Mittelfranken	51,1	52,6	3,0	2,5	1,5
Unterfranken	47,0	48,2	2,5	1,8	3,6
Schwaben	46,8	47,9	2,3	0,9	0,1
<i>Bayern</i>	<i>50,0</i>	<i>51,0</i>	<i>2,0</i>	<i>1,1</i>	<i>1,5</i>
krfr. Städte Bayern	74,0	75,1	1,6	1,0	3,1
Landkreise Bayern	40,7	41,6	2,2	1,1	1,9



Quelle: Bayer. Landesamt für Statistik und Datenverarbeitung, Statistische Berichte A VI 6 -j/04; eigene Berechnungen

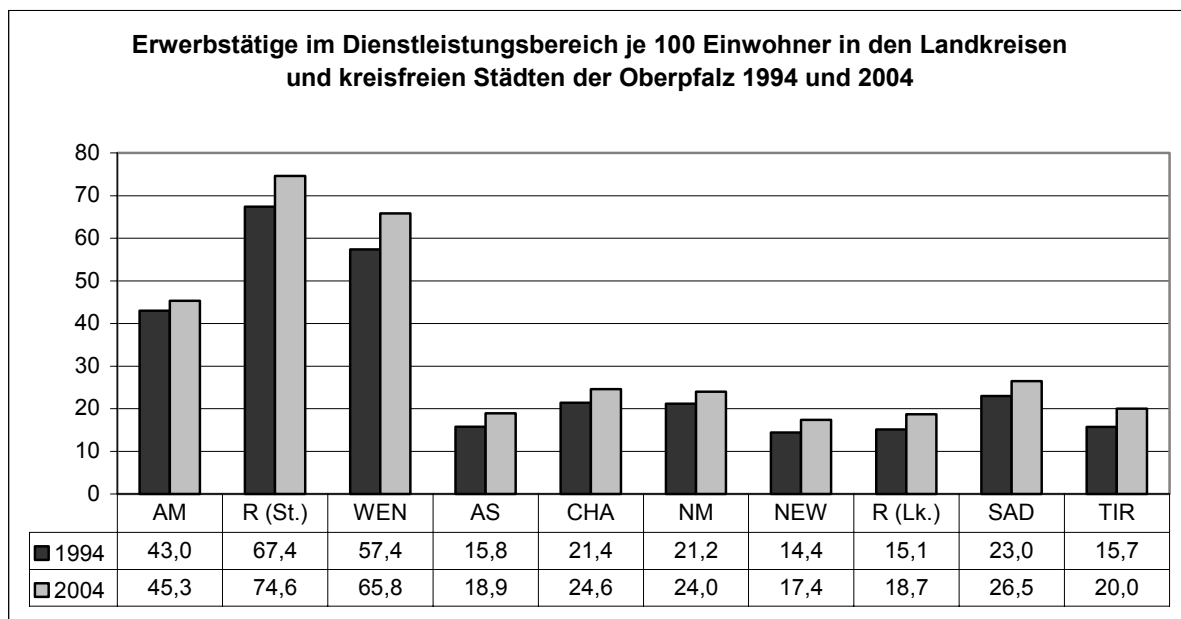
noch: 2.2 Erwerbstätige je 100 Einwohner (am Arbeitsort; Mittelwert Jahresbeginn und -ende)

Gebiet	Erwerbstätige im Produzierenden Gewerbe je 100 Einwohner		Veränderung 2004 ggü. ... (in %)		
	2003	2004	2003	1999	1994
Oberpfalz					
Amberg	22,9	22,6	-1,1	-8,3	-14,5
Regensburg	27,0	27,6	2,0	-0,5	1,0
Weiden i.d.OPf.	18,9	17,3	-8,6	-19,8	-24,4
<i>kfr. Städte OPf.</i>	<i>24,6</i>	<i>24,5</i>	<i>-0,2</i>	<i>-4,9</i>	<i>-6,4</i>
Amberg-Sulzbach	12,1	12,0	-0,6	-12,8	-15,2
Cham	17,0	17,0	0,6	-5,3	-4,8
Neumarkt i.d.OPf.	15,9	16,1	1,2	-11,1	-12,1
Neustadt a.d.W.	14,3	14,2	-0,9	-4,1	-17,4
Regensburg	9,4	9,3	-0,6	-1,7	-8,4
Schwandorf	16,6	16,6	0,4	-4,9	-3,8
Tirschenreuth	16,4	16,3	-0,9	-11,1	-26,7
<i>Landkreise OPf.</i>	<i>14,2</i>	<i>14,2</i>	<i>0</i>	<i>-7,6</i>	<i>-12,2</i>
Oberpfalz-Nord	15,9	15,7	-1,3	-9,1	-15,9
Oberpfalz-Süd	16,6	16,8	1,0	-4,8	-5,8
Bayern					
Oberbayern	13,6	13,5	-0,5	-5,4	-12,7
Niederbayern	16,4	16,3	-0,5	-5,2	-9,4
<i>Oberpfalz</i>	<i>16,3</i>	<i>16,3</i>	<i>-0,1</i>	<i>-6,6</i>	<i>-11,2</i>
Oberfranken	16,9	16,7	-1,2	-11,8	-20,6
Mittelfranken	15,3	15,2	-0,5	-5,5	-16,4
Unterfranken	15,3	15,2	-0,3	-5,9	-9,3
Schwaben	15,6	15,8	1,2	-4,1	-12,1
<i>Bayern</i>	<i>15,1</i>	<i>15,1</i>	<i>-0,3</i>	<i>-6,4</i>	<i>-13,4</i>
kfr. Städte Bayern	17,8	17,7	-0,5	-6,6	-15,1
Landkreise Bayern	14,0	14,0	-0,2	-6,5	-11,8



noch: 2.2 Erwerbstätige je 100 Einwohner (am Arbeitsort; Mittelwert Jahresbeginn und -ende)

Gebiet	Erwerbstätige im Dienstleistungsbereich je 100 Einwohner		Veränderung 2004 ggü. ... (in %)		
	2003	2004	2003	1999	1994
Oberpfalz					
Amberg	45,8	45,3	-1,1	-1,5	5,3
Regensburg	73,0	74,6	2,2	3,4	10,7
Weiden i.d.OPf.	62,9	65,8	4,5	7,3	14,6
<i>krfr. Städte OPf.</i>	<i>65,4</i>	<i>66,8</i>	<i>2,2</i>	<i>3,4</i>	<i>10,8</i>
Amberg-Sulzbach	18,8	18,9	0,6	8,8	19,8
Cham	23,9	24,6	2,7	4,6	14,9
Neumarkt i.d.OPf.	23,2	24,0	3,4	7,7	13,3
Neustadt a.d.W.	16,4	17,4	5,9	5,3	20,7
Regensburg	17,6	18,7	6,4	8,0	23,8
Schwandorf	25,7	26,5	3,2	9,1	15,3
Tirschenreuth	19,1	20,0	4,6	7,3	27,2
<i>Landkreise OPf.</i>	<i>20,9</i>	<i>21,6</i>	<i>3,8</i>	<i>7,2</i>	<i>18,3</i>
Oberpfalz-Nord	26,2	27,0	3,0	6,7	15,4
Oberpfalz-Süd	32,8	33,9	3,2	4,9	12,2
Bayern					
Oberbayern	39,2	40,2	2,4	4,3	12,2
Niederbayern	27,3	28,6	4,9	8,3	14,4
<i>Oberpfalz</i>	<i>29,7</i>	<i>30,6</i>	<i>3,1</i>	<i>5,9</i>	<i>13,8</i>
Oberfranken	28,5	29,4	3,1	5,7	10,9
Mittelfranken	34,4	36,2	5,0	7,3	14,0
Unterfranken	30,0	31,4	4,4	7,0	14,5
Schwaben	29,4	30,5	3,5	5,1	11,6
<i>Bayern</i>	<i>33,2</i>	<i>34,4</i>	<i>3,5</i>	<i>6,0</i>	<i>13,0</i>
krfr. Städte Bayern	55,8	57,1	2,3	3,6	10,6
Landkreise Bayern	24,4	25,5	4,4	7,6	17,5



Quelle: Bayer. Landesamt für Statistik und Datenverarbeitung, Statistische Berichte A VI 6 -j/04; eigene Berechnungen