

## 6.1. Verarbeitendes Gewerbe (sowie Bergbau und Gewinnung von Steinen und Erden)

Gebiet	Betriebe				Beschäftigte			
	2000	2001	2002	2003	2000	2001	2002	2003
Oberpfalz								
Amberg	42	42	42	39	7.098	7.174	6.904	6.807
Stadt Regensburg	85	84	81	77	28.815	30.039	28.000	28.830
Weiden i.d.Opf.	41	41	43	44	5.324	5.254	5.270	5.410
kfr.Städte Opf.	168	167	166	160	41.237	42.467	40.174	41.047
Amberg-Sulzbach	56	55	57	56	9.268	9.317	8.585	8.205
Cham	100	98	96	101	11.310	11.762	11.417	11.428
Neumarkt i.d.Opf.	92	93	94	98	9.575	9.641	9.527	9.863
Neustadt a.d.W.	78	76	70	74	9.098	9.375	8.855	8.619
Regensburg	73	73	68	64	8.455	8.828	9.036	8.999
Schwandorf	128	127	119	126	15.203	15.297	15.154	15.436
Tirschenreuth	76	75	73	72	8.697	8.636	8.312	7.976
Landkreise Opf.	603	597	577	591	71.606	72.856	70.886	70.526
Oberpfalz-Nord	421	416	404	411	54.688	55.053	53.080	52.453
Oberpfalz-Süd	350	348	339	340	58.155	60.270	57.980	59.120
Bayern								
Oberbayern	1.993	2.009	1.996	2.011	347.338	354.221	347.177	345.655
Niederbayern	865	854	836	842	118.873	121.530	116.720	117.178
Oberpfalz	771	763	744	752	112.843	115.324	111.059	111.572
Oberfranken	1.098	1.069	1.046	1.018	135.842	133.954	127.810	124.252
Mittelfranken	1.153	1.156	1.148	1.146	184.287	183.349	178.918	179.014
Unterfranken	908	901	899	897	131.745	131.958	130.561	129.049
Schwaben	1.270	1.261	1.248	1.268	176.537	178.530	174.037	174.031
Bayern	8.057	8.013	7.915	7.934	1.207.466	1.218.167	1.186.283	1.180.751

Gebiet	Gesamtumsatz in 1000 Euro				darunter Auslandsumsatz in 1000 Euro			
	2000	2001	2002	2003	2000	2001	2002	2003
Oberpfalz								
Amberg	1.336.884	1.366.909	1.346.440	1.461.317	632.907	661.803	661.856	734.839
Regensburg	9.441.076	10.040.917	11.628.107	11.620.045	4.406.230	5.347.511	6.664.570	7.083.395
Weiden i.d.Opf.	471.580	450.384	512.050	420.681	89.665	96.063	166.181	100.446
kfr.Städte Opf.	11.249.541	11.858.210	13.486.597	13.502.043	5.128.802	6.105.376	7.492.607	7.918.680
Amberg-Sulzbach	1.101.877	1.058.101	1.027.762	984.344	325.720	327.547	335.056	317.429
Cham	1.425.638	1.552.058	1.530.499	1.662.617	476.609	459.262	468.728	527.774
Neumarkt i.d.Opf.	1.235.045	1.283.461	1.303.072	1.316.874	156.728	163.606	173.272	217.913
Neustadt a.d.W.	1.429.802	1.610.751	1.431.861	1.488.127	536.915	584.990	595.374	628.271
Regensburg	1.295.731	1.456.354	1.624.796	1.690.539	619.090	714.261	892.578	991.976
Schwandorf	2.065.466	2.178.629	2.120.899	2.483.919	325.069	317.781	322.911	382.375
Tirschenreuth	1.023.153	1.124.552	1.137.604	1.203.059	398.170	469.396	485.943	519.662
Landkreise Opf.	9.576.713	10.263.905	10.176.493	10.829.479	2.838.301	3.036.843	3.273.862	3.585.400
Oberpfalz-Nord	7.428.763	7.789.325	7.576.616	8.041.447	2.308.446	2.457.580	2.567.321	2.683.022
Oberpfalz-Süd	13.397.491	14.332.790	16.086.474	16.290.075	5.658.657	6.684.640	8.199.148	8.821.058
Bayern								
Oberbayern	94.917.789	96.154.893	100.736.831	102.724.122	43.621.386	44.930.270	49.006.637	50.108.780
Niederbayern	23.163.076	25.303.585	27.089.070	28.989.308	9.899.487	11.277.323	13.399.829	14.102.112
Oberpfalz	20.826.254	22.122.115	23.663.090	24.331.522	7.967.103	9.142.219	10.766.470	11.504.080
Oberfranken	20.029.299	21.169.519	19.455.602	19.706.986	6.047.376	6.912.016	6.687.927	6.914.067
Mittelfranken	33.981.055	33.864.245	30.868.039	30.693.377	13.870.653	13.920.705	12.914.787	12.852.941
Unterfranken	19.897.825	19.935.547	19.994.283	20.417.422	6.861.705	7.058.829	7.467.309	7.941.226
Schwaben	33.803.519	34.637.267	33.957.140	34.240.633	11.188.512	11.907.709	11.901.976	12.155.927
Bayern	246.618.816	253.187.171	255.764.056	261.103.370	99.456.223	105.149.071	112.144.934	115.579.133

Quelle: Bayerisches Landesamt für Statistik und Datenverarbeitung, Statist. Berichte E I 1 - j/00 - 03; eigene Berechnungen

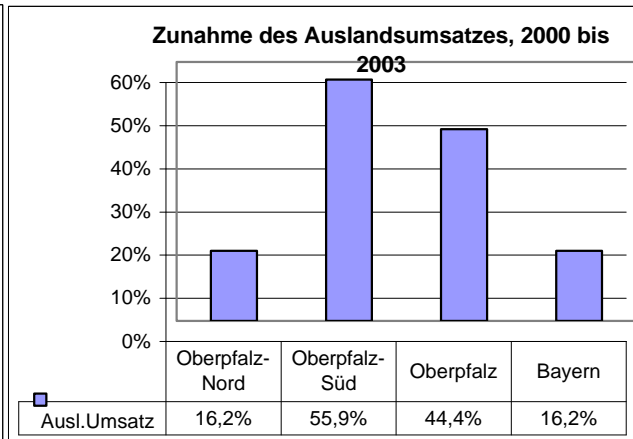
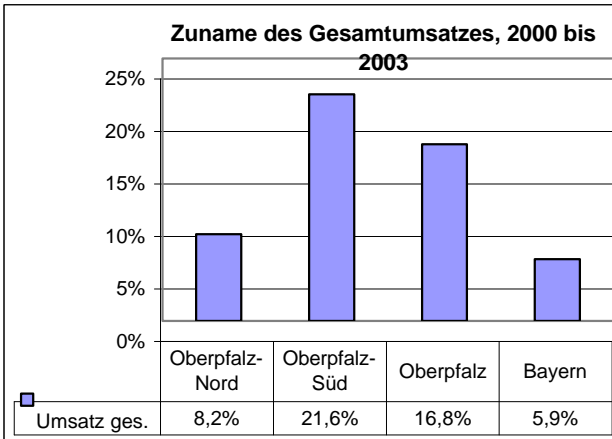
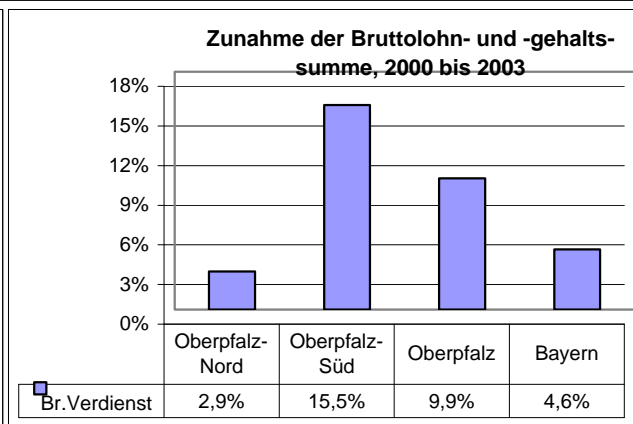
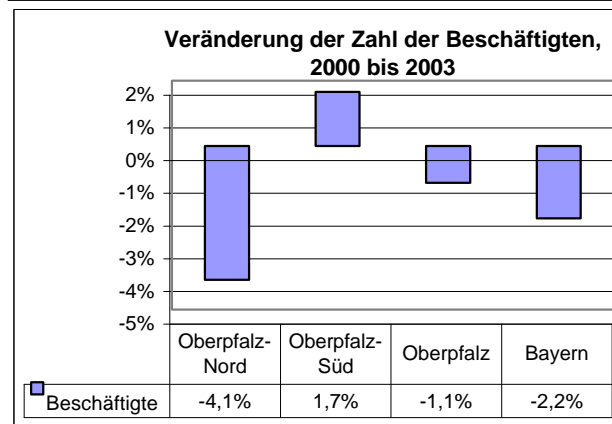
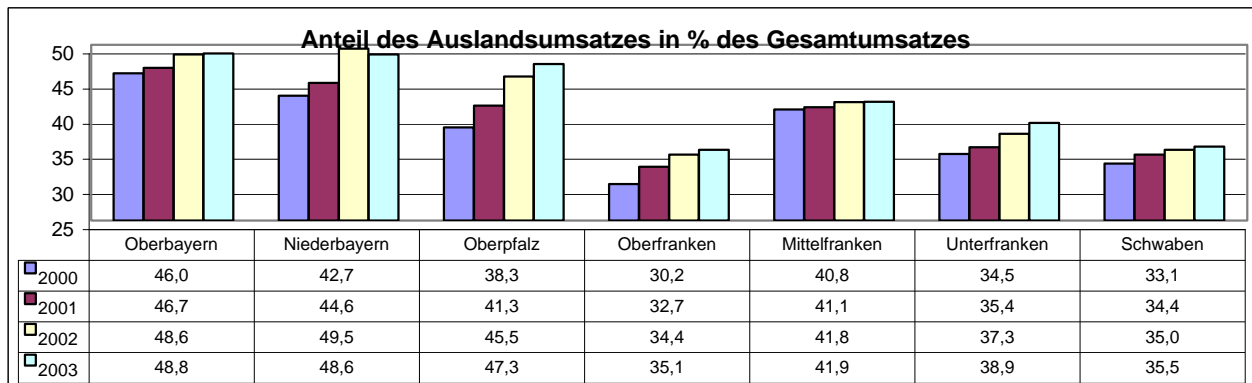
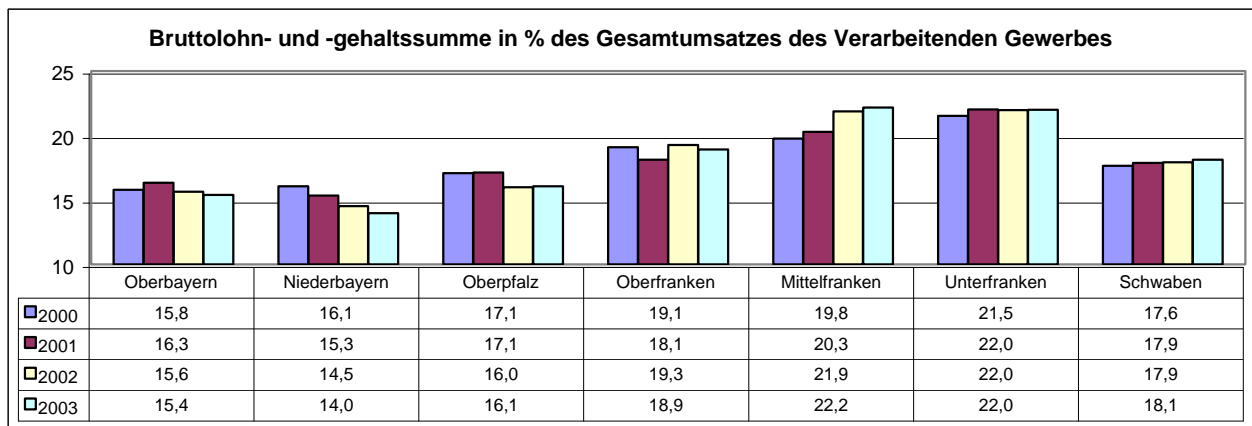
## noch 6.1. Verarbeitendes Gewerbe (sowie Bergbau und Gewinnung von Steinen und Erden)

Gebiet	Anteil Auslandsumsatz in % Gesamtumsatz				Bruttolohn- und Gehaltssumme in 1000 Euro			
	2000	2001	2002	2003	2000	2001	2002	2003
Oberpfalz								
Amberg	47,3	48,4	49,2	50,3	230.854	241.650	230.665	233.680
Stadt Regensburg	46,7	53,3	57,3	61,0	1.170.508	1.272.419	1.296.050	1.371.658
Weiden i.d.Opf.	19,0	21,3	32,5	23,9	130.029	126.704	130.903	138.361
kfr.Städte Opf.	45,6	51,5	55,6	58,6	1.531.391	1.640.773	1.657.618	1.743.699
Amberg-Sulzbach	29,6	31,0	32,6	32,2	280.025	301.599	280.467	274.691
Cham	33,4	29,6	30,6	31,7	285.574	304.644	293.519	297.603
Neumarkt i.d.Opf.	12,7	12,7	13,3	16,5	265.918	276.195	283.243	299.667
Neustadt a.d.W.	37,6	36,3	41,6	42,2	256.026	274.491	264.171	267.361
Regensburg	47,8	49,0	54,9	58,7	270.398	306.327	321.144	331.675
Schwandorf	15,7	14,6	15,2	15,4	428.510	439.375	443.026	456.806
Tirschenreuth	38,9	41,7	42,7	43,2	239.169	245.963	241.460	238.934
Landkreise Opf.	29,6	29,6	32,2	33,1	2.025.620	2.148.593	2.127.030	2.166.737
Oberpfalz-Nord	31,1	31,6	33,9	33,4	1.564.613	1.629.781	1.590.692	1.609.833
Oberpfalz-Süd	42,2	46,6	51,0	54,1	1.992.398	2.159.585	2.193.956	2.300.603
Bayern								
Oberbayern	46,0	46,7	48,6	48,8	14.977.483	15.698.969	15.748.509	15.803.332
Niederbayern	42,7	44,6	49,5	48,6	3.719.704	3.880.636	3.932.180	4.054.321
Oberpfalz	38,3	41,3	45,5	47,3	3.557.011	3.789.365	3.784.648	3.910.435
Oberfranken	30,2	32,7	34,4	35,1	3.823.380	3.836.040	3.747.107	3.726.936
Mittelfranken	40,8	41,1	41,8	41,9	6.715.221	6.868.887	6.751.699	6.807.708
Unterfranken	34,5	35,4	37,3	38,9	4.280.628	4.388.920	4.394.002	4.491.845
Schwaben	33,1	34,4	35,0	35,5	5.965.020	6.187.087	6.086.020	6.204.537
Bayern	40,3	41,5	43,8	44,3	43.038.447	44.649.904	44.444.165	44.999.114

Gebiet	Bruttoverdienst in % Gesamtumsatz				Entwicklung von 2000 bis 2003			
	2000	2001	2002	2003	Beschäftigte	Br.Verdienst	Umsatz ges.	Ausl.Umsatz
Oberpfalz								
Amberg	17,3	17,7	17,1	16,0	-4,1%	1,2%	9,3%	16,1%
Stadt Regensburg	12,4	12,7	11,1	11,8	0,1%	17,2%	23,1%	60,8%
Weiden i.d.Opf.	27,6	28,1	25,6	32,9	1,6%	6,4%	-10,8%	12,0%
kfr.Städte Opf.	13,6	13,8	12,3	12,9	-0,5%	13,9%	20,0%	54,4%
Amberg-Sulzbach	25,4	28,5	27,3	27,9	-11,5%	-1,9%	-10,7%	-2,5%
Cham	20,0	19,6	19,2	17,9	1,0%	4,2%	16,6%	10,7%
Neumarkt i.d.Opf.	21,5	21,5	21,7	22,8	3,0%	12,7%	6,6%	39,0%
Neustadt a.d.W.	17,9	17,0	18,4	18,0	-5,3%	4,4%	4,1%	17,0%
Regensburg	20,9	21,0	19,8	19,6	6,4%	22,7%	30,5%	60,2%
Schwandorf	20,7	20,2	20,9	18,4	1,5%	6,6%	20,3%	17,6%
Tirschenreuth	23,4	21,9	21,2	19,9	-8,3%	-0,1%	17,6%	30,5%
Landkreise Opf.	21,2	20,9	20,9	20,0	-1,5%	7,0%	13,1%	26,3%
Oberpfalz-Nord	21,1	20,9	21,0	20,0	-4,1%	2,9%	8,2%	16,2%
Oberpfalz-Süd	14,9	15,1	13,6	14,1	1,7%	15,5%	21,6%	55,9%
Bayern								
Oberbayern	15,8	16,3	15,6	15,4	-0,5%	5,5%	8,2%	14,9%
Niederbayern	16,1	15,3	14,5	14,0	-1,4%	9,0%	25,2%	42,5%
Oberpfalz	17,1	17,1	16,0	16,1	-1,1%	9,9%	16,8%	44,4%
Oberfranken	19,1	18,1	19,3	18,9	-8,5%	-2,5%	-1,6%	14,3%
Mittelfranken	19,8	20,3	21,9	22,2	-2,9%	1,4%	-9,7%	-7,3%
Unterfranken	21,5	22,0	22,0	22,0	-2,0%	4,9%	2,6%	15,7%
Schwaben	17,6	17,9	17,9	18,1	-1,4%	4,0%	1,3%	8,6%
Bayern	17,5	17,6	17,4	17,2	-2,2%	4,6%	5,9%	16,2%

Quelle: Bayerisches Landesamt für Statistik und Datenverarbeitung, Statist. Berichte E I 1 - j/00 - 03; eigene Berechnungen

noch 6.1. Verarbeitendes Gewerbe (sowie Bergbau und Gewinnung von Steinen und Erden)

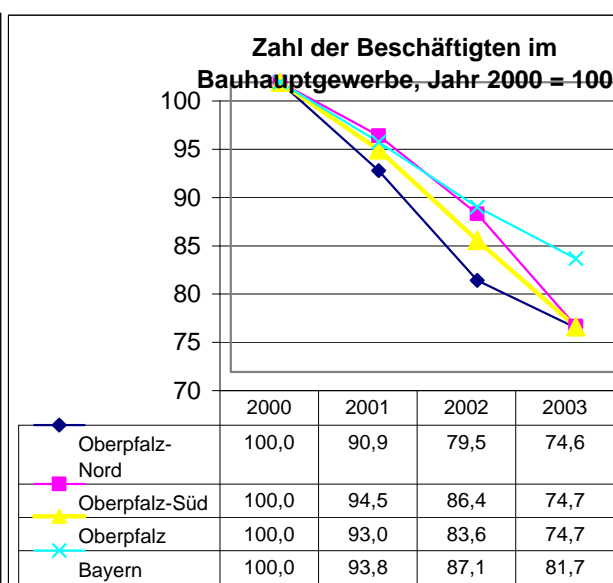
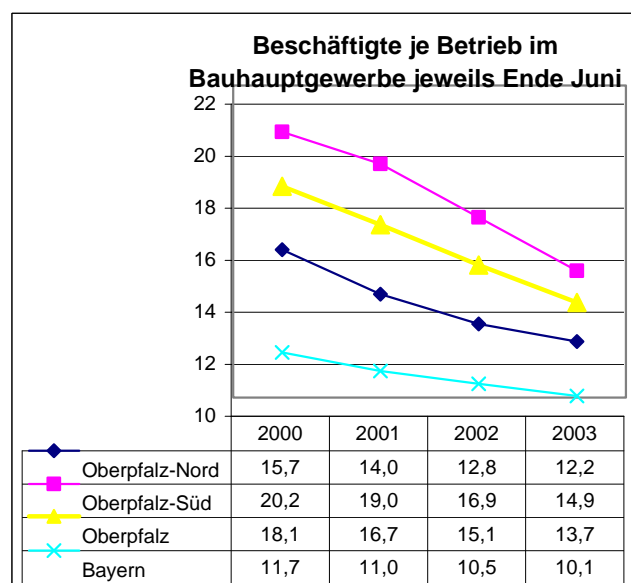


Quelle: Bayerisches Landesamt für Statistik und Datenverarbeitung, Statist. Berichte E I 1 - j/00 - 03; eigene Berechnungen

## 6.2. Bauhauptgewerbe (vorbereitende Baustellenarbeiten, Hoch- und Tiefbau)

Gebiet	Zahl der <b>Betriebe</b> Ende Juni				Zahl der <b>Beschäftigten</b> Ende Juni			
	2000	2001	2002	2003	2000	2001	2002	2003
<b>Oberpfalz</b>								
Amberg	21	22	21	24	829	676	644	515
Regensburg	59	66	61	53	2.675	2.446	1.973	1.581
Weiden i.d.Opf.	33	35	34	33	873	763	633	570
krfr. Städte Opf.	113	123	116	110	4.377	3885	3.250	2666
Amberg-Sulzbach	146	149	135	136	1.686	1.544	1.390	1.356
Cham	221	216	224	226	3.567	3.539	3.354	2.874
Neumarkt i.d.Opf.	208	199	212	213	5.868	5.325	4.962	4.256
Neustadt a.d.W.	113	116	111	106	1.475	1.460	1.302	1.274
Regensburg	213	224	226	220	2.061	2.075	1.953	1.879
Schwandorf	166	169	166	166	2.479	2.203	1.768	1.729
Tirschenreuth	123	123	118	114	2.099	1.932	1.766	1.596
Landkreise Opf.	1.190	1.196	1.192	1.181	19.235	18.078	16.495	14.964
Oberpfalz-Nord	602	614	585	579	9.441	8.578	7.503	7.040
Oberpfalz-Süd	701	705	723	712	14.171	13.385	12.242	10.590
<b>Bayern</b>								
Oberbayern	5.942	5.974	5.745	5.632	52.938	51.148	46.907	44.670
Niederbayern	1.869	1.871	1.824	1.792	22.501	21.237	20.191	19.281
Oberpfalz	1.303	1.319	1.308	1.291	23.612	21.963	19.745	17.630
Oberfranken	1.096	1.101	1.072	1.043	16.925	14.086	13.104	11.892
Mittelfranken	1.533	1.527	1.481	1.454	18.358	17.343	16.513	15.713
Unterfranken	1.354	1.324	1.285	1.279	17.262	16.093	15.040	13.983
Schwaben	2.311	2.271	2.233	2.189	29.192	27.684	25.895	24.597
Bayern	15.408	15.387	14.948	14.680	180.788	169.554	157.395	147.766
krfr. Städte Bay.	0	2.412	2.265	2.158	0	39.883	36.383	33.181
Landkreise Bay.	0	12.975	12.683	12.522	0	129.671	121.012	114.585

Gebiet	Beschäftigte je Betrieb Ende Juni				Zahl der Beschäftigten Ende Juni (2000=100)			
	2000	2001	2002	2003	2000	2001	2002	2003
Oberpfalz-Nord	15,7	14,0	12,8	12,2	100,0	90,9	79,5	74,6
Oberpfalz-Süd	20,2	19,0	16,9	14,9	100,0	94,5	86,4	74,7
Oberpfalz	18,1	16,7	15,1	13,7	100,0	93,0	83,6	74,7
Bayern	11,7	11,0	10,5	10,1	100,0	93,8	87,1	81,7

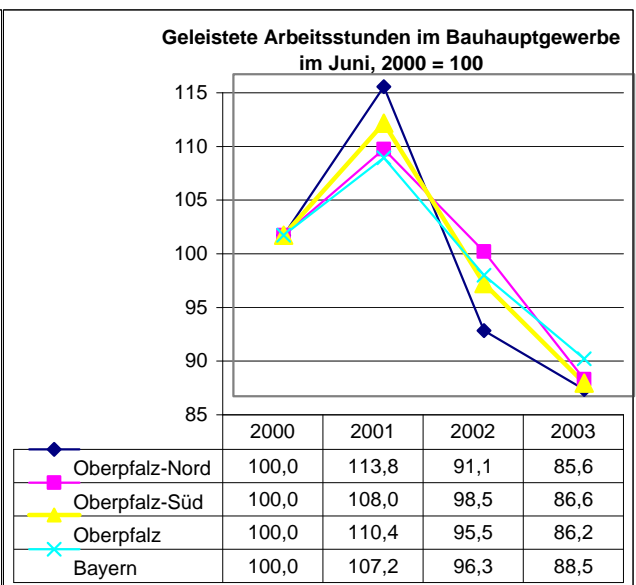
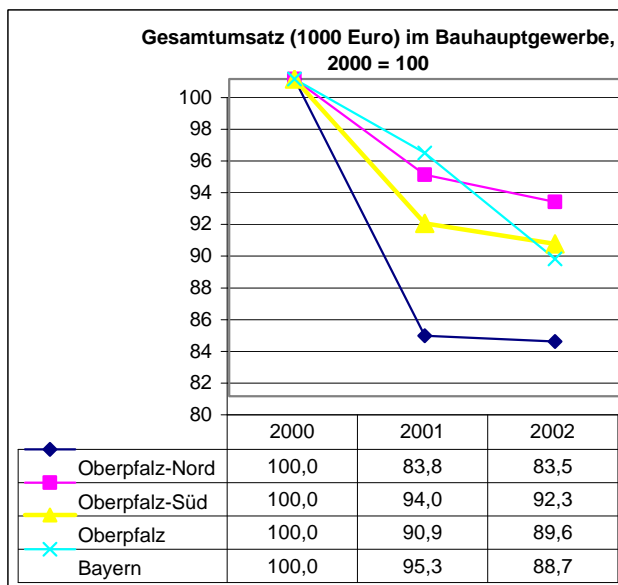


Quelle: Bayerisches Landesamt für Statistik und Datenverarbeitung, Statistische Berichte E II/2-j/00 bis 03; eig. Berechnungen

noch **6.2. Bauhauptgewerbe** (vorbereitende Baustellenarbeiten, Hoch- und Tiefbau)

Gebiet	Gesamtumsatz in 1000 Euro im Jahr				Geleistete Arbeitsstunden (in 1000) im Juni			
	2000	2001	2002	2003	2000	2001	2002	2003
<b>Oberpfalz</b>								
Amberg	84.254	71.863	80.575		72	88	73	56
Regensburg	353.530	252.458	204.767		242	272	213	176
Weiden i.d.Opf.	78.377	65.171	65.396		77	94	67	60
krfr. Städte Opf.	516.161	389.492	350.738		391	454	353	292
Amberg-Sulzbach	116.383	103.922	97.655		168	186	153	151
Cham	347.842	348.774	293.800		390	398	387	320
Neumarkt i.d.Opf.	915.359	926.195	969.086		456	524	468	430
Neustadt a.d.W.	124.589	107.692	107.411		160	169	155	144
Regensburg	169.505	150.901	180.306		223	222	223	209
Schwandorf	198.313	138.372	152.664		239	280	190	194
Tirschenreuth	170.130	160.026	140.624		195	220	192	175
Landkreise	2.042.120	1.935.882	1.941.546		1.831	1.999	1.768	1.623
Oberpfalz-Nord	772.045	647.046	644.325		911	1.037	830	780
Oberpfalz-Süd	1.786.236	1.678.328	1.647.959		1.311	1.416	1.291	1.135
<b>Bayern</b>								
Oberbayern	5.721.919	5.647.896	5.030.343		5.256	5.439	5.026	4.658
Niederbayern	2.080.137	1.980.782	1.923.521		2.362	2.550	2.332	2.199
Oberpfalz	2.558.280	2.325.374	2.292.284		2.221	2.453	2.121	1.915
Oberfranken	1.417.183	1.291.512	1.213.326		1.521	1.754	1.463	1.277
Mittelfranken	1.701.770	1.615.020	1.570.079		1.778	1.893	1.737	1.585
Unterfranken	1.761.763	1.651.528	1.548.519		1.651	1.780	1.612	1.462
Schwaben	2.662.902	2.557.376	2.294.001		2.811	3.000	2.654	2.477
Bayern	17.903.954	17.069.488	15.872.073		17.600	18.869	16.945	15.573
kreisfr. Städte	5.380.630	5.036.183	4.557.309		3.845	4.099	3.620	3.191
Landkreise	12.523.325	12.033.305	11.314.764		13.755	14.770	13.325	12.382

Gebiet	Gesamtumsatz in Euro im Jahr, 2000 = 100				Geleistete Arbeitsstunden im Juni, 2000 = 100			
	2000	2001	2002	2003	2000	2001	2002	2003
Oberpfalz-Nord	100,0	83,8	83,5		100,0	113,8	91,1	85,6
Oberpfalz-Süd	100,0	94,0	92,3		100,0	108,0	98,5	86,6
Oberpfalz	100,0	90,9	89,6		100,0	110,4	95,5	86,2
Bayern	100,0	95,3	88,7		100,0	107,2	96,3	88,5



Quelle: Bayerisches Landesamt für Statistik und Datenverarbeitung, Statistische Berichte E II/2-j/00 bis 03; eig. Berechnungen