

9.1 Ankünfte und Übernachtungen von Gästen (Betriebe mit 9 oder mehr Betten)

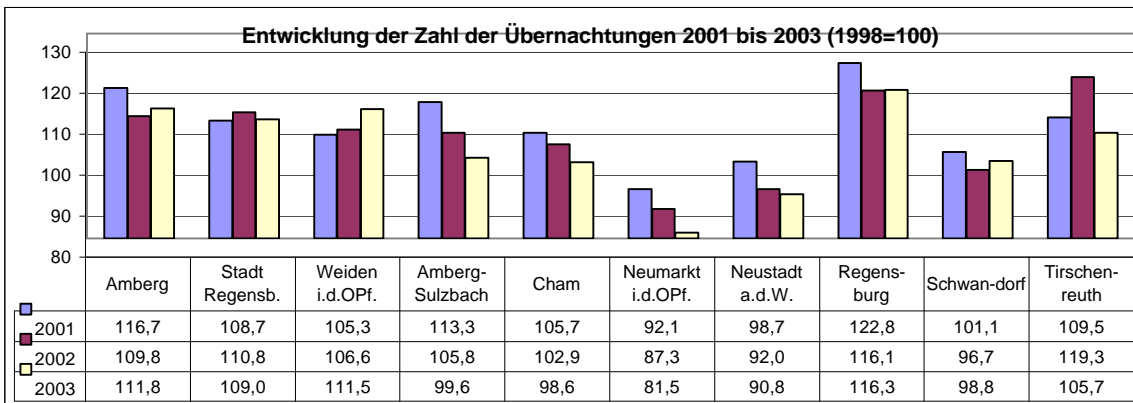
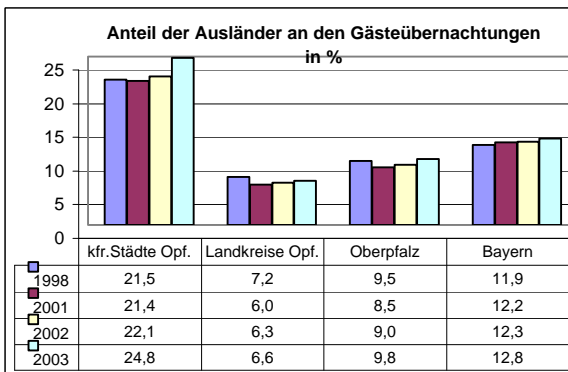
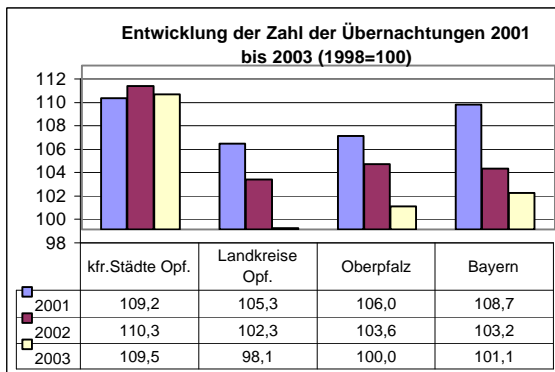
Gebiet	Ankünfte von Gästen				Ankünfte von Gästen aus dem Ausland			
	1998	2001	2002	2003	1998	2001	2002	2003
Oberpfalz								
Amberg	51.589	47.399	43.741	44.520	12.983	9.931	9.643	12.348
Regensburg	311.575	356.831	346.433	339.483	70.243	76.523	72.460	71.700
Weiden i.d.OPf.	36.863	37.685	36.050	38.404	5.807	6.583	6.544	7.304
kfr.Städte Opf.	400.027	441.915	426.224	422.407	89.033	93.037	88.647	91.352
Amberg-Sulzbach	78.017	87.525	86.258	79.343	9.114	9.016	10.716	8.834
Cham	359.114	380.712	372.062	362.504	14.380	11.031	10.188	13.230
Neumarkt i.d.OPf.	171.324	162.805	159.137	150.064	36.026	30.978	32.003	30.033
Neustadt a.d.W.	92.722	93.698	90.649	87.530	8.162	8.861	8.312	9.723
Regensburg	129.284	142.845	136.579	133.772	29.813	21.800	26.385	21.005
Schwandorf	100.789	112.094	109.781	113.054	9.849	7.756	8.777	9.064
Tirschen-reuth	78.477	85.514	92.767	82.178	1.727	2.982	4.107	3.956
Landkreise Opf.	1.009.727	1.065.193	1.047.233	1.008.445	109.071	92.424	100.488	95.845
Oberpfalz-Nord	438.457	463.915	459.246	445.029	47.642	45.129	48.099	51.229
Oberpfalz-Süd	971.297	1.043.193	1.014.211	985.823	150.462	140.332	141.036	135.968
Bayern								
Oberbayern	8.543.937	9.443.904	9.074.822	9.090.628	2.233.515	2.392.385	2.331.576	2.346.857
Niederbayern	2.130.174	2.443.727	2.361.071	2.361.095	144.959	188.744	182.530	202.030
Oberpfalz	1.409.754	1.507.108	1.473.457	1.430.852	198.104	185.461	189.135	187.197
Oberfranken	1.477.352	1.617.239	1.548.146	1.508.794	126.939	143.219	142.969	143.880
Mittelfranken	2.459.645	2.655.699	2.613.854	2.617.629	613.751	639.045	648.966	652.162
Unterfranken	1.853.798	2.072.421	1.991.224	1.937.291	220.034	255.407	259.868	242.704
Schwaben	2.616.361	3.007.937	3.016.803	2.944.266	412.673	473.721	474.634	465.944
Bayern	20.491.021	22.748.035	22.079.377	21.890.555	3.949.975	4.277.982	4.229.678	4.240.774

Gebiet	Übernachtungen von Gästen				Übernachtungen von Gästen aus dem Ausland			
	1998	2001	2002	2003	1998	2001	2002	2003
Oberpfalz								
Amberg	74.040	86.437	81.323	82.752	17.431	21.051	24.045	25.897
Regensburg	561.296	610.065	621.706	611.931	121.856	128.865	129.326	144.238
Weiden i.d.OPf.	66.872	70.414	71.267	74.559	11.962	14.230	17.714	20.702
kfr.Städte Opf.	702.208	766.916	774.296	769.242	151.249	164.146	171.085	190.837
Amberg-Sulzbach	211.746	239.922	224.095	210.960	27.286	33.216	36.988	32.020
Cham	1.920.686	2.031.009	1.976.719	1.894.166	78.288	53.455	50.911	61.202
Neumarkt i.d.OPf.	361.504	332.895	315.427	294.467	58.385	53.074	51.948	49.835
Neustadt a.d.W.	309.799	305.827	285.156	281.344	22.685	25.437	23.250	25.723
Regensburg	257.024	315.579	298.495	298.863	48.614	43.467	45.302	39.281
Schwandorf	306.442	309.777	296.449	302.876	20.608	13.639	15.829	17.811
Tirschen-reuth	282.395	309.279	336.909	298.520	5.468	7.568	9.492	9.365
Landkreise Opf.	3.649.596	3.844.288	3.733.250	3.581.196	261.334	229.856	233.720	235.237
Oberpfalz-Nord	1.251.294	1.321.656	1.295.199	1.251.011	105.440	115.141	127.318	131.518
Oberpfalz-Süd	3.100.510	3.289.548	3.212.347	3.099.427	307.143	278.861	277.487	294.556
Bayern								
Oberbayern	26.343.048	28.253.361	26.487.590	26.239.998	4.714.425	5.271.137	4.939.140	5.057.094
Niederbayern	11.903.528	13.200.872	12.447.752	11.998.726	446.625	512.826	502.312	510.115
Oberpfalz	4.351.804	4.611.204	4.507.546	4.350.438	412.583	394.002	404.805	426.074
Oberfranken	4.097.841	4.552.929	4.310.572	4.183.573	256.622	290.783	273.175	283.201
Mittelfranken	4.919.114	5.622.892	5.511.566	5.439.590	1.054.713	1.112.397	1.120.886	1.122.921
Unterfranken	5.165.057	5.835.803	5.551.874	5.476.241	393.031	472.039	468.933	440.292
Schwaben	11.782.350	12.431.335	11.939.417	11.637.418	893.746	1.055.378	1.025.696	1.033.980
Bayern	68.562.742	74.508.396	70.756.317	69.325.984	8.171.745	9.108.562	8.734.947	8.873.677

Quelle: Bayer. Landesamt für Statistik und Datenverarbeitung, Statistische Berichte *G IV 1 - m 12/98 bis 12/03

noch 9.1 Ankünfte und Übernachtungen von Gästen (Betriebe mit 9 oder mehr Betten)

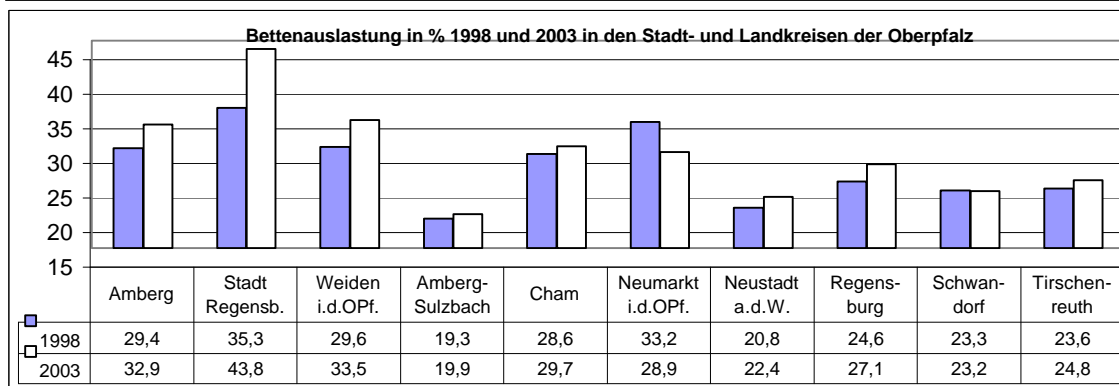
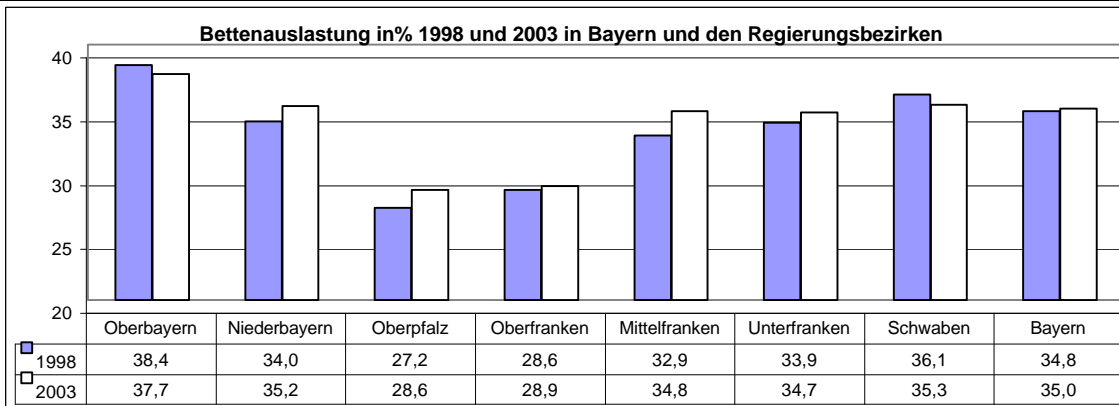
Gebiet	Gästeübernachtungen, 1998=100			Anteil ausländischer Gäste bei Übernachtungen			
	2001	2002	2003	1998	2001	2002	2003
Oberpfalz							
Amberg	116,7	109,8	111,8	23,5	24,4	29,6	31,3
Stadt Regensb.	108,7	110,8	109,0	21,7	21,1	20,8	23,6
Weiden i.d.OPf.	105,3	106,6	111,5	17,9	20,2	24,9	27,8
kfr.Städte Opf.	109,2	110,3	109,5	21,5	21,4	22,1	24,8
Amberg-Sulzbach	113,3	105,8	99,6	12,9	13,8	16,5	15,2
Cham	105,7	102,9	98,6	4,1	2,6	2,6	3,2
Neumarkt i.d.OPf.	92,1	87,3	81,5	16,2	15,9	16,5	16,9
Neustadt a.d.W.	98,7	92,0	90,8	7,3	8,3	8,2	9,1
Regens-burg	122,8	116,1	116,3	18,9	13,8	15,2	13,1
Schwan-dorf	101,1	96,7	98,8	6,7	4,4	5,3	5,9
Tirschen-reuth	109,5	119,3	105,7	1,9	2,4	2,8	3,1
Landkreise Opf.	105,3	102,3	98,1	7,2	6,0	6,3	6,6
Oberpfalz-Nord	105,6	103,5	100,0	8,4	8,7	9,8	10,5
Oberpfalz-Süd	106,1	103,6	100,0	9,9	8,5	8,6	9,5
Bayern							
Oberbayern	107,3	100,5	99,6	17,9	18,7	18,6	19,3
Niederbayern	110,9	104,6	100,8	3,8	3,9	4,0	4,3
Oberpfalz	106,0	103,6	100,0	9,5	8,5	9,0	9,8
Oberfranken	111,1	105,2	102,1	6,3	6,4	6,3	6,8
Mittelfranken	114,3	112,0	110,6	21,4	19,8	20,3	20,6
Unterfranken	113,0	107,5	106,0	7,6	8,1	8,4	8,0
Schwaben	105,5	101,3	98,8	7,6	8,5	8,6	8,9
Bayern	108,7	103,2	101,1	11,9	12,2	12,3	12,8



Quelle: Bayer. Landesamt für Statistik und Datenverarbeitung, Statistische Berichte *G IV 1 - m 12/98 bis 12/03; eigene Berechnungen

9.2 Bettenauslastung und Aufenthaltsdauer (Betriebe mit 9 oder mehr Betten)

Gebiet	Auslastung der angebotenen Betten in %				Durchschnittliche Aufenthaltsdauer in Tagen			
	1998	2001	2002	2003	1998	2001	2002	2003
Oberpfalz								
Amberg	29,4	33,0	31,5	32,9	1,4	1,8	1,9	1,9
Stadt Regensb.	35,3	42,5	43,5	43,8	1,8	1,7	1,8	1,8
Weiden i.d.OPf.	29,6	30,3	30,8	33,5	1,8	1,9	2,0	1,9
kfr. Städte Opf.	34,0	39,7	40,3	41,1	1,8	1,7	1,8	1,8
Amberg-Sulzbach	19,3	21,1	20,1	19,9	2,7	2,7	2,6	2,7
Cham	28,6	31,4	30,1	29,7	5,3	5,3	5,3	5,2
Neumarkt i.d.OPf.	33,2	31,2	30,3	28,9	2,1	2,0	2,0	2,0
Neustadt a.d.W.	20,8	22,4	21,3	22,4	3,3	3,3	3,1	3,2
Regens-burg	24,6	27,8	26,7	27,1	2,0	2,2	2,2	2,2
Schwan-dorf	23,3	23,5	22,7	23,2	3,0	2,8	2,7	2,7
Tirschen-reuth	23,6	25,7	27,9	24,8	3,6	3,6	3,6	3,6
Landkreise Opf.	26,7	28,6	27,8	27,3	3,6	3,6	3,6	3,6
Oberpfalz-Nord	22,8	24,3	24,3	24,1	2,9	2,8	2,8	2,8
Oberpfalz-Süd	30,0	33,1	32,4	32,2	3,2	3,2	3,2	3,1
Bayern								
Oberbayern	38,4	40,4	37,8	37,7	3,1	3,0	2,9	2,9
Niederbayern	34,0	38,1	35,9	35,2	5,6	5,4	5,3	5,1
Oberpfalz	27,2	29,5	28,9	28,6	3,1	3,1	3,1	3,0
Oberfranken	28,6	31,1	29,9	28,9	2,8	2,8	2,8	2,8
Mittelfranken	32,9	36,7	35,3	34,8	2,0	2,1	2,1	2,1
Unterfranken	33,9	37,6	36,0	34,7	2,8	2,8	2,8	2,8
Schwaben	36,1	37,7	36,7	35,3	4,5	4,1	4,0	4,0
Bayern	34,8	37,5	35,7	35,0	3,3	3,3	3,2	3,2



Quelle: Bayer. Landesamt für Statistik und Datenverarbeitung, Statistische Berichte *G IV 1 - m 12/98 bis 12/03; eigene Berechnungen

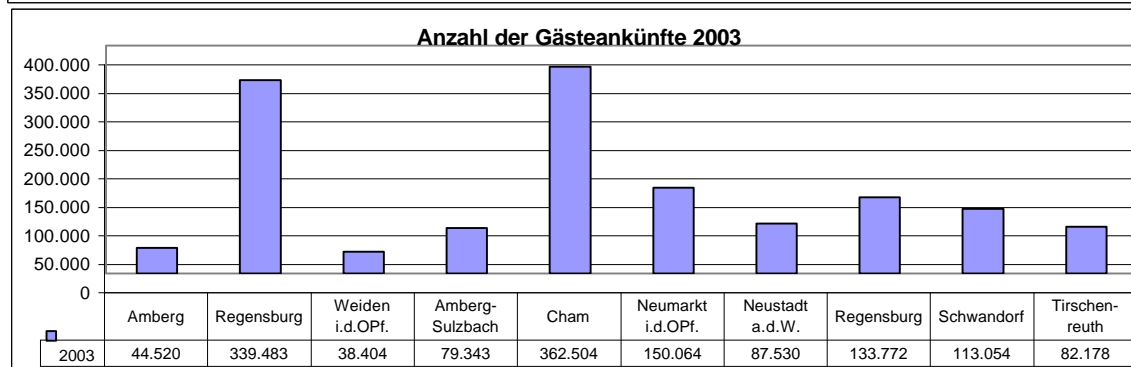
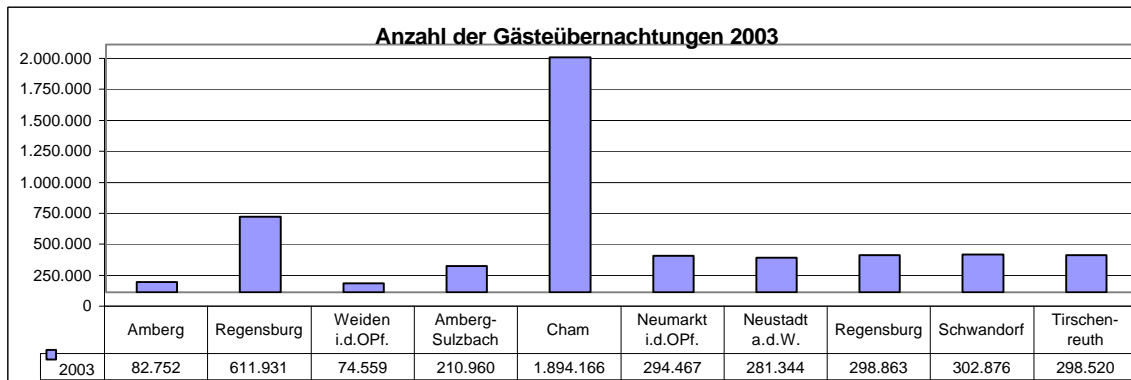
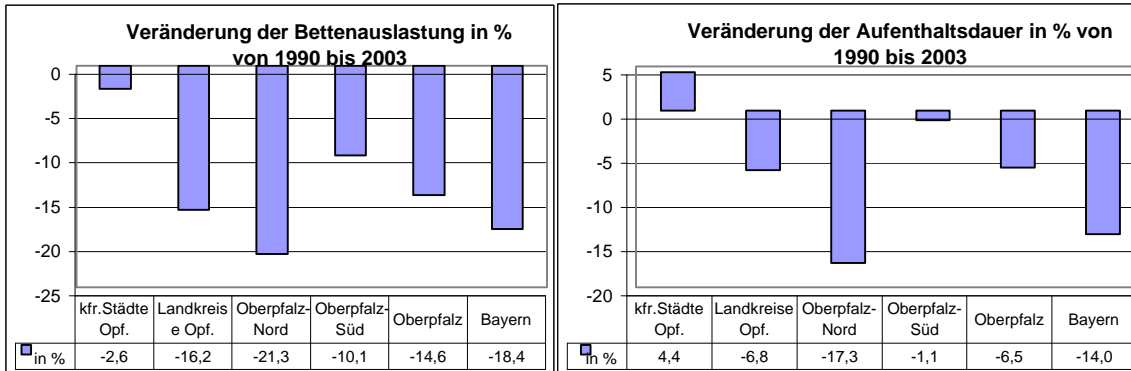
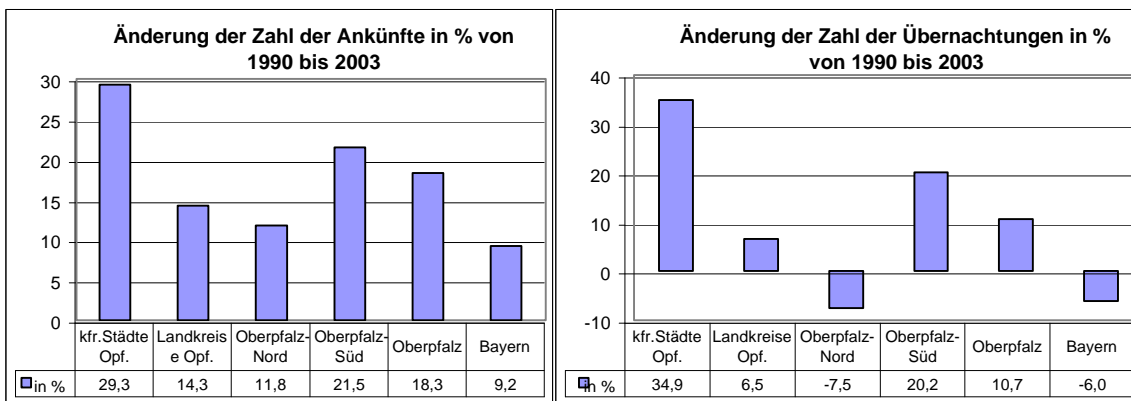
9.3 Änderungen 1990/2003: Gästeankünfte, -übernachtungen, Bettenauslastung, Aufenthaltsdauer

Gebiet	Ankünfte		Übernacht.		Änd. Übernacht. 90/03	
	1990	absolut	in %	1990	absolut	in %
Oberpfalz						
Amberg	34.541	9.979	28,9	58.414	24.338	41,7
Regensburg	256.302	83.181	32,5	459.287	152.644	33,2
Weiden i.d.OPf.	35.897	2.507	7,0	52.448	22.111	42,2
kfr.Städte Opf.	326.740	95.667	29,3	570.149	199.093	34,9
Amberg-Sulzbach	68.853	10.490	15,2	229.877	-18.917	-8,2
Cham	279.909	82.595	29,5	1.508.909	385.257	25,5
Neumarkt i.d.OPf.	166.220	-16.156	-9,7	361.542	-67.075	-18,6
Neustadt a.d.W.	114.232	-26.702	-23,4	451.790	-170.446	-37,7
Regensburg	108.859	24.913	22,9	249.584	49.279	19,7
Schwandorf	74.989	38.065	50,8	285.042	17.834	6,3
Tirschenreuth	69.499	12.679	18,2	274.558	23.962	8,7
Landkreise Opf.	882.561	125.884	14,3	3.361.302	219.894	6,5
Oberpfalz-Nord	398.011	47.018	11,8	1.352.129	-101.118	-7,5
Oberpfalz-Süd	811.290	174.533	21,5	2.579.322	520.105	20,2
Bayern						
Oberbayern	8.450.221	640.407	7,6	28.950.495	-2.710.497	-9,4
Niederbayern	1.831.104	529.991	28,9	12.078.336	-79.610	-0,7
Oberpfalz	1.209.301	221.551	18,3	3.931.451	418.987	10,7
Oberfranken	1.622.779	-113.985	-7,0	4.723.135	-539.562	-11,4
Mittelfranken	2.296.464	321.165	14,0	4.461.989	977.601	21,9
Unterfranken	2.009.815	-72.524	-3,6	6.336.611	-860.370	-13,6
Schwaben	2.619.651	324.615	12,4	13.288.786	-1.651.368	-12,4
Bayern	20.039.335	1.851.220	9,2	73.770.803	-4.444.819	-6,0

Gebiet	Bettenauslastung in %			Aufenthaltsdauer in Tagen		
	1990	Änd. 1990/2003		1990	Änd. 1990/2003	
		absolut	in %		absolut	in %
Oberpfalz						
Amberg	39,9	-7,0	-17,5	1,7	0,2	9,9
Regensburg	43,1	0,7	1,6	1,8	0,0	0,6
Weiden i.d.OPf.	37,7	-4,2	-11,1	1,5	0,5	32,9
kfr.Städte Opf.	42,2	-1,1	-2,6	1,7	0,1	4,4
Amberg-Sulzbach	33,0	-13,1	-39,7	3,3	-0,7	-20,4
Cham	33,8	-4,1	-12,1	5,4	-0,2	-3,1
Neumarkt i.d.OPf.	38,1	-9,2	-24,1	2,2	-0,2	-9,8
Neustadt a.d.W.	30,5	-8,1	-26,6	4,0	-0,7	-18,7
Regensburg	31,0	-3,9	-12,6	2,3	-0,1	-2,6
Schwandorf	27,6	-4,4	-15,9	3,8	-1,1	-29,5
Tirschenreuth	28,6	-3,8	-13,3	4,0	-0,3	-8,0
Landkreise Opf.	32,6	-5,3	-16,2	3,8	-0,3	-6,8
Oberpfalz-Nord	30,6	-6,5	-21,3	3,4	-0,6	-17,3
Oberpfalz-Süd	35,8	-3,6	-10,1	3,2	0,0	-1,1
Bayern						
Oberbayern	45,1	-7,4	-16,4	3,4	-0,5	-15,7
Niederbayern	42,2	-7,0	-16,6	6,6	-1,5	-23,0
Oberpfalz	33,5	-4,9	-14,6	3,3	-0,2	-6,5
Oberfranken	39,4	-10,5	-26,6	2,9	-0,1	-4,7
Mittelfranken	40,6	-5,8	-14,3	1,9	0,1	7,0
Unterfranken	44,6	-9,9	-22,2	3,2	-0,3	-10,3
Schwaben	43,9	-8,6	-19,6	5,1	-1,1	-22,1
Bayern	42,9	-7,9	-18,4	3,7	-0,5	-14,0

Quelle: Bayer. Landesamt für Statistik und Datenverarbeitung, Statistische Berichte *G IV 1 - m 12/98 bis 12/03; eigene Berechnungen

9.3 Änderungen 1990/2003: Gästeankünfte, -übernachtungen, Bettenauslastung, Aufenthaltsdauer



Quelle: Bayer. Landesamt für Statistik und Datenverarbeitung, Statistische Berichte *G IV 1 - m 12/98 bis 12/03; eigene Berechnungen