

1.2.1 Natürliche Bevölkerungsbewegung: Geburten, Sterbefälle und Saldo

Gebiet	Zahl der Geburten									
	1993	1994	1995	1996	1997	1998	1999	2000	2001	2002
Amberg	463	386	404	405	374	369	393	400	391	376
Regensburg	1.190	1.145	1.134	1.174	1.208	1.243	1.173	1.141	1.189	1.120
Weiden i.d.OPf.	503	479	440	487	471	478	427	427	442	364
krfr.Städte Opf.	2.156	2.010	1.978	2.066	2.053	2.090	1.993	1.968	2.022	1.860
Amberg-Regensburg	1.243	1.166	1.189	1.203	1.173	1.117	1.148	1.038	1.039	958
Cham	1.478	1.430	1.413	1.403	1.429	1.318	1.272	1.278	1.239	1.075
Neumarkt i.d.OPf.	1.527	1.485	1.470	1.495	1.422	1.467	1.420	1.399	1.254	1.195
Neustadt a.d.W.	1.172	1.148	1.051	1.075	1.114	1.101	1.026	990	958	891
Regensburg	1.975	1.845	1.871	1.884	2.010	1.936	1.885	1.809	1.713	1.650
Schwandorf	1.577	1.533	1.442	1.506	1.520	1.450	1.473	1.351	1.328	1.269
Tirschenreuth	999	886	861	879	873	819	784	682	721	650
Landkreise Opf.	9.971	9.493	9.297	9.445	9.541	9.208	9.008	8.547	8.252	7.688
Oberpfalz-Nord	5.957	5.598	5.387	5.555	5.525	5.334	5.251	4.888	4.879	4.508
Oberpfalz-Süd	6.170	5.905	5.888	5.956	6.069	5.964	5.750	5.627	5.395	5.040
Oberpfalz	12.127	11.503	11.275	11.511	11.594	11.298	11.001	10.515	10.274	9.548
Bayern	133.897	127.828	125.995	129.376	130.517	126.529	123.244	120.765	115.964	113.818

Gebiet	Zahl der Sterbefälle									
	1993	1994	1995	1996	1997	1998	1999	2000	2001	2002
Amberg	473	538	512	561	470	498	491	476	489	496
Regensburg	1.550	1.493	1.442	1.498	1.443	1.441	1.340	1.374	1.357	1.334
Weiden i.d.OPf.	554	542	561	555	492	508	526	521	536	531
krfr.Städte Opf.	2.577	2.573	2.515	2.614	2.405	2.447	2.357	2.371	2.382	2.361
Amberg-Regensburg	1.146	1.045	1.025	1.089	1.089	1.027	1.063	1.046	1.049	1.077
Cham	1.348	1.348	1.356	1.370	1.287	1.274	1.365	1.299	1.316	1.349
Neumarkt i.d.OPf.	1.044	1.109	1.001	1.048	1.049	1.075	1.030	1.015	1.121	1.046
Neustadt a.d.W.	1.060	1.063	1.046	1.041	1.037	998	991	1.010	1.025	998
Regensburg	1.312	1.287	1.433	1.422	1.438	1.380	1.381	1.312	1.375	1.516
Schwandorf	1.305	1.418	1.424	1.392	1.467	1.443	1.451	1.412	1.427	1.469
Tirschenreuth	975	956	915	868	885	909	875	938	916	974
Landkreise Opf.	8.190	8.226	8.200	8.230	8.252	8.106	8.156	8.032	8.229	8.429
Oberpfalz-Nord	5.513	5.562	5.483	5.506	5.440	5.383	5.397	5.403	5.442	5.545
Oberpfalz-Süd	5.254	5.237	5.232	5.338	5.217	5.170	5.116	5.000	5.169	5.245
Oberpfalz	10.767	10.799	10.715	10.844	10.657	10.553	10.513	10.403	10.611	10.790
Bayern	122.649	121.581	121.992	123.329	121.441	120.447	119.519	118.846	117.930	119.755

Gebiet	Geburtenüberschuss (+) und Sterbeüberschuss (-)									
	1993	1994	1995	1996	1997	1998	1999	2000	2001	2002
Amberg	-10	-152	-108	-156	-96	-129	-98	-76	-98	-120
Regensburg	-360	-348	-308	-324	-235	-198	-167	-233	-168	-214
Weiden i.d.OPf.	-51	-63	-121	-68	-21	-30	-99	-94	-94	-167
krfr.Städte Opf.	-421	-563	-537	-548	-352	-357	-364	-403	-360	-501
Amberg-Regensburg	97	121	164	114	84	90	85	-8	-10	-119
Cham	130	82	57	33	142	44	-93	-21	-77	-274
Neumarkt i.d.OPf.	483	376	469	447	373	392	390	384	133	149
Neustadt a.d.W.	112	85	5	34	77	103	35	-20	-67	-107
Regensburg	663	558	438	462	572	556	504	497	338	134
Schwandorf	272	115	18	114	53	7	22	-61	-99	-200
Tirschenreuth	24	-70	-54	11	-12	-90	-91	-256	-195	-324
Landkreise Opf.	1.781	1.267	1.097	1.215	1.289	1.102	852	515	23	-741
Oberpfalz-Nord	444	36	-96	49	85	-49	-146	-515	-563	-1.037
Oberpfalz-Süd	916	668	656	618	852	794	634	627	226	-205
Oberpfalz	1.360	704	560	667	937	745	488	112	-337	-1.242
Bayern	11.248	6.247	4.003	6.047	9.076	6.082	3.725	1.919	-1.966	-5.937

Quelle: Bayer. Landesamt für Statistik und Datenverarbeitung, Statistische Berichte A I 1 - vj, A II 1 - j, A III 1 - j; eigene Berechnungen

noch 1.2.1 Natürliche Bevölkerungsbewegung: Geburten, Sterbefälle und Saldo je 1000 Einwohner

Gebiet	Geburten je 1000 Einwohner (im Jahresdurchschnitt*)									
	1993	1994	1995	1996	1997	1998	1999	2000	2001	2002
Amberg	10,59	8,73	9,20	9,33	8,66	8,55	9,09	9,18	8,89	8,48
Regensburg	9,53	9,13	9,02	9,35	9,65	9,95	9,38	9,09	9,40	8,78
Weiden i.d.OPf.	11,66	11,09	10,19	11,26	10,88	11,06	9,92	9,93	10,27	8,48
krfr.Städte Opf.	10,18	9,44	9,30	9,73	9,70	9,89	9,43	9,28	9,47	8,66
Amberg-Sulzbach	12,04	11,19	11,31	11,35	10,99	10,40	10,62	9,56	9,53	8,78
Cham	11,54	11,13	10,95	10,82	10,99	10,10	9,72	9,76	9,44	8,17
Neumarkt i.d.OPf.	13,06	12,55	12,28	12,33	11,61	11,87	11,39	11,12	9,89	9,36
Neustadt a.d.W.	11,94	11,65	10,60	10,78	11,13	10,96	10,19	9,81	9,48	8,80
Regensburg	12,28	11,32	11,33	11,25	11,86	11,31	10,89	10,33	9,67	9,23
Schwandorf	11,47	11,08	10,34	10,73	10,76	10,22	10,34	9,44	9,23	8,78
Tirschenreuth	12,50	11,06	10,71	10,91	10,83	10,17	9,74	8,50	9,02	8,17
Landkreise Opf.	12,09	11,42	11,09	11,18	11,22	10,76	10,47	9,88	9,50	8,81
Oberpfalz-Nord	11,78	11,01	10,54	10,82	10,73	10,32	10,14	9,41	9,37	8,64
Oberpfalz-Süd	11,63	11,03	10,91	10,95	11,09	10,84	10,39	10,10	9,61	8,91
Oberpfalz	11,70	11,02	10,73	10,89	10,91	10,59	10,26	9,77	9,49	8,78
Bayern	11,33	10,75	10,54	10,76	10,83	10,48	10,17	9,90	9,44	9,21

Gebiet	Sterbefälle je 1000 Einwohner (im Jahresdurchschnitt*)									
	1993	1994	1995	1996	1997	1998	1999	2000	2001	2002
Amberg	10,82	12,17	11,66	12,93	10,89	11,55	11,36	10,92	11,11	11,19
Regensburg	12,41	11,90	11,47	11,93	11,53	11,53	10,72	10,95	10,73	10,45
Weiden i.d.OPf.	12,84	12,55	13,00	12,83	11,36	11,76	12,21	12,11	12,45	12,36
krfr.Städte Opf.	12,17	12,09	11,82	12,32	11,36	11,58	11,15	11,18	11,16	10,99
Amberg-Sulzbach	11,10	10,03	9,75	10,27	10,20	9,56	9,84	9,63	9,62	9,87
Cham	10,53	10,49	10,51	10,57	9,89	9,76	10,43	9,92	10,03	10,26
Neumarkt i.d.OPf.	8,93	9,38	8,36	8,65	8,56	8,70	8,26	8,07	8,84	8,19
Neustadt a.d.W.	10,80	10,79	10,55	10,44	10,36	9,93	9,84	10,01	10,15	9,86
Regensburg	8,16	7,90	8,68	8,49	8,48	8,06	7,98	7,49	7,76	8,48
Schwandorf	9,49	10,25	10,21	9,92	10,39	10,17	10,18	9,87	9,92	10,16
Tirschenreuth	12,20	11,93	11,39	10,77	10,98	11,28	10,87	11,69	11,46	12,24
Landkreise Opf.	9,93	9,90	9,78	9,74	9,70	9,47	9,48	9,29	9,47	9,66
Oberpfalz-Nord	10,90	10,93	10,73	10,73	10,56	10,42	10,42	10,40	10,45	10,63
Oberpfalz-Süd	9,90	9,78	9,69	9,81	9,53	9,40	9,24	8,97	9,20	9,27
Oberpfalz	10,39	10,34	10,20	10,26	10,03	9,89	9,81	9,66	9,80	9,92
Bayern	10,38	10,22	10,20	10,26	10,07	9,97	9,86	9,75	9,60	9,69

Gebiet	Geburten- oder Sterbeüberschuss je 1000 Einwohner (im Jahresdurchschnitt*)									
	1993	1994	1995	1996	1997	1998	1999	2000	2001	2002
Amberg	-0,23	-3,44	-2,46	-3,59	-2,22	-2,99	-2,27	-1,74	-2,23	-2,71
Regensburg	-2,88	-2,77	-2,45	-2,58	-1,88	-1,58	-1,34	-1,86	-1,33	-1,68
Weiden i.d.OPf.	-1,18	-1,46	-2,80	-1,57	-0,49	-0,69	-2,30	-2,19	-2,18	-3,89
krfr.Städte Opf.	-1,99	-2,64	-2,52	-2,58	-1,66	-1,69	-1,72	-1,90	-1,69	-2,33
Amberg-Sulzbach	0,94	1,16	1,56	1,08	0,79	0,84	0,79	-0,07	-0,09	-1,09
Cham	1,02	0,64	0,44	0,25	1,09	0,34	-0,71	-0,16	-0,59	-2,08
Neumarkt i.d.OPf.	4,13	3,18	3,92	3,69	3,05	3,17	3,13	3,05	1,05	1,17
Neustadt a.d.W.	1,14	0,86	0,05	0,34	0,77	1,03	0,35	-0,20	-0,66	-1,06
Regensburg	4,12	3,42	2,65	2,76	3,37	3,25	2,91	2,84	1,91	0,75
Schwandorf	1,98	0,83	0,13	0,81	0,38	0,05	0,15	-0,43	-0,69	-1,38
Tirschenreuth	0,30	-0,87	-0,67	0,14	-0,15	-1,12	-1,13	-3,19	-2,44	-4,07
Landkreise Opf.	2,16	1,52	1,31	1,44	1,52	1,29	0,99	0,60	0,03	-0,85
Oberpfalz-Nord	0,88	0,07	-0,19	0,10	0,17	-0,09	-0,28	-0,99	-1,08	-1,99
Oberpfalz-Süd	1,73	1,25	1,22	1,14	1,56	1,44	1,15	1,12	0,40	-0,36
Oberpfalz	1,31	0,67	0,53	0,63	0,88	0,70	0,46	0,10	-0,31	-1,14
Bayern	0,95	0,53	0,33	0,50	0,75	0,50	0,31	0,16	-0,16	-0,48

*) gemittelt Einwohner zu Jahresbeginn und -ende

1.2.2 Wanderungsbewegung: Zuzüge, Fortzüge und Wanderungssaldo

Gebiet	Zuzüge									
	1993	1994	1995	1996	1997	1998	1999	2000	2001	2002
Amberg	4.094	3.892	3.209	2.543	2.544	2.470	2.815	2.636	2.597	2.415
Regensburg	10.316	9.860	9.209	8.581	8.829	9.626	9.270	9.669	10.386	9.903
Weiden i.d.OPf.	2.334	2.307	2.480	2.452	2.240	2.429	2.277	2.465	2.451	2.180
krfr.Städte Opf.	16.744	16.059	14.898	13.576	13.613	14.525	14.362	14.770	15.434	14.498
Amberg-Regensburg	6.345	6.427	5.683	5.616	5.549	5.573	5.790	5.461	5.477	5.179
Cham	7.730	7.251	6.178	5.640	5.369	5.658	5.682	5.430	5.590	5.785
Neumarkt i.d.OPf.	6.142	6.282	6.046	5.751	5.850	5.554	5.668	5.651	5.905	5.546
Neustadt a.d.W.	4.985	5.321	5.294	4.801	4.460	4.795	4.493	4.454	4.657	4.825
Regensburg	11.725	12.232	11.731	11.966	11.054	11.138	10.966	10.887	10.792	10.652
Schwandorf	7.223	7.321	7.085	6.923	7.093	6.691	7.091	7.051	7.307	6.859
Tirschenreuth	3.348	3.621	3.352	3.187	3.060	3.227	3.047	3.013	2.996	2.996
Landkreise Opf.	47.498	48.455	45.369	43.884	42.435	42.636	42.737	41.947	42.724	41.842
Oberpfalz-Nord	28.329	28.889	27.103	25.522	24.946	25.185	25.513	25.080	25.485	24.454
Oberpfalz-Süd	35.913	35.625	33.164	31.938	31.102	31.976	31.586	31.637	32.673	31.886
Oberpfalz	64.242	64.514	60.267	57.460	56.048	57.161	57.099	56.717	58.158	56.340
Bayern	873.161	837.372	816.451	776.387	766.779	767.887	788.327	778.364	789.290	767.955

Gebiet	Fortzüge									
	1993	1994	1995	1996	1997	1998	1999	2000	2001	2002
Amberg	3.070	3.754	3.689	2.814	2.464	2.409	2.450	2.133	2.076	2.069
Regensburg	9.017	9.241	8.673	8.775	8.827	9.661	8.719	8.996	8.696	8.858
Weiden i.d.OPf.	2.095	2.352	2.300	2.273	2.250	2.544	2.313	2.338	2.316	2.263
krfr.Städte Opf.	14.182	15.347	14.662	13.862	13.541	14.614	13.482	13.467	13.088	13.190
Amberg-Regensburg	5.650	5.468	4.967	4.857	5.035	4.975	5.262	4.922	5.283	5.099
Cham	7.248	7.011	5.448	5.312	5.016	5.343	5.322	5.325	5.132	5.305
Neumarkt i.d.OPf.	5.181	5.374	4.921	4.806	5.066	4.994	4.749	4.995	5.095	4.980
Neustadt a.d.W.	4.731	5.059	4.390	4.602	4.141	4.465	4.472	4.161	4.558	4.316
Regensburg	10.390	10.539	10.072	9.912	10.058	9.867	9.477	9.436	9.102	9.492
Schwandorf	6.761	6.306	6.177	6.141	6.309	6.127	6.492	6.459	6.181	6.278
Tirschenreuth	3.117	3.403	2.983	3.095	3.131	3.102	3.114	3.185	2.990	3.117
Landkreise Opf.	43.078	43.160	38.958	38.725	38.756	38.873	38.888	38.483	38.341	38.587
Oberpfalz-Nord	25.424	26.342	24.506	23.782	23.330	23.622	24.103	23.198	23.404	23.142
Oberpfalz-Süd	31.836	32.165	29.114	28.805	28.967	29.865	28.267	28.752	28.025	28.635
Oberpfalz	57.260	58.507	53.620	52.587	52.297	53.487	52.370	51.950	51.429	51.777
Bayern	791.353	784.988	748.914	732.049	753.349	753.796	723.633	704.995	687.865	704.381

Gebiet	Wanderungssaldo									
	1993	1994	1995	1996	1997	1998	1999	2000	2001	2002
Amberg	1.024	138	-480	-271	80	61	365	503	521	346
Regensburg	1.299	619	536	-194	2	-35	551	673	1.690	1.045
Weiden i.d.OPf.	239	-45	180	179	-10	-115	-36	127	135	-83
krfr.Städte Opf.	2.562	712	236	-286	72	-89	880	1.303	2.346	1.308
Amberg-Regensburg	695	959	716	759	514	598	528	539	194	80
Cham	482	240	730	328	353	315	360	105	458	480
Neumarkt i.d.OPf.	961	908	1.125	945	784	560	919	656	810	566
Neustadt a.d.W.	254	262	904	199	319	330	21	293	99	509
Regensburg	1.335	1.693	1.659	2.054	996	1.271	1.489	1.451	1.690	1.160
Schwandorf	462	1.015	908	782	784	564	599	592	1.126	581
Tirschenreuth	231	218	369	92	-71	125	-67	-172	6	-121
Landkreise Opf.	4.420	5.295	6.411	5.159	3.679	3.763	3.849	3.464	4.383	3.255
Oberpfalz-Nord	2.905	2.547	2.597	1.740	1.616	1.563	1.410	1.882	2.081	1.312
Oberpfalz-Süd	4.077	3.460	4.050	3.133	2.135	2.111	3.319	2.885	4.648	3.251
Oberpfalz	6.982	6.007	6.647	4.873	3.751	3.674	4.729	4.767	6.729	4.563
Bayern	81.808	52.384	67.537	44.338	13.430	14.091	64.694	73.369	101.425	63.574

Quelle: Bayer. Landesamt für Statistik und Datenverarbeitung, Statistische Berichte A I 1 - vj, A II 1 - j, A III 1 - j; eigene Berechnungen

noch 1.2.2 Wanderungsbewegung: Zuzüge, Fortzüge und Wanderungssaldo je 1000 Einwohner

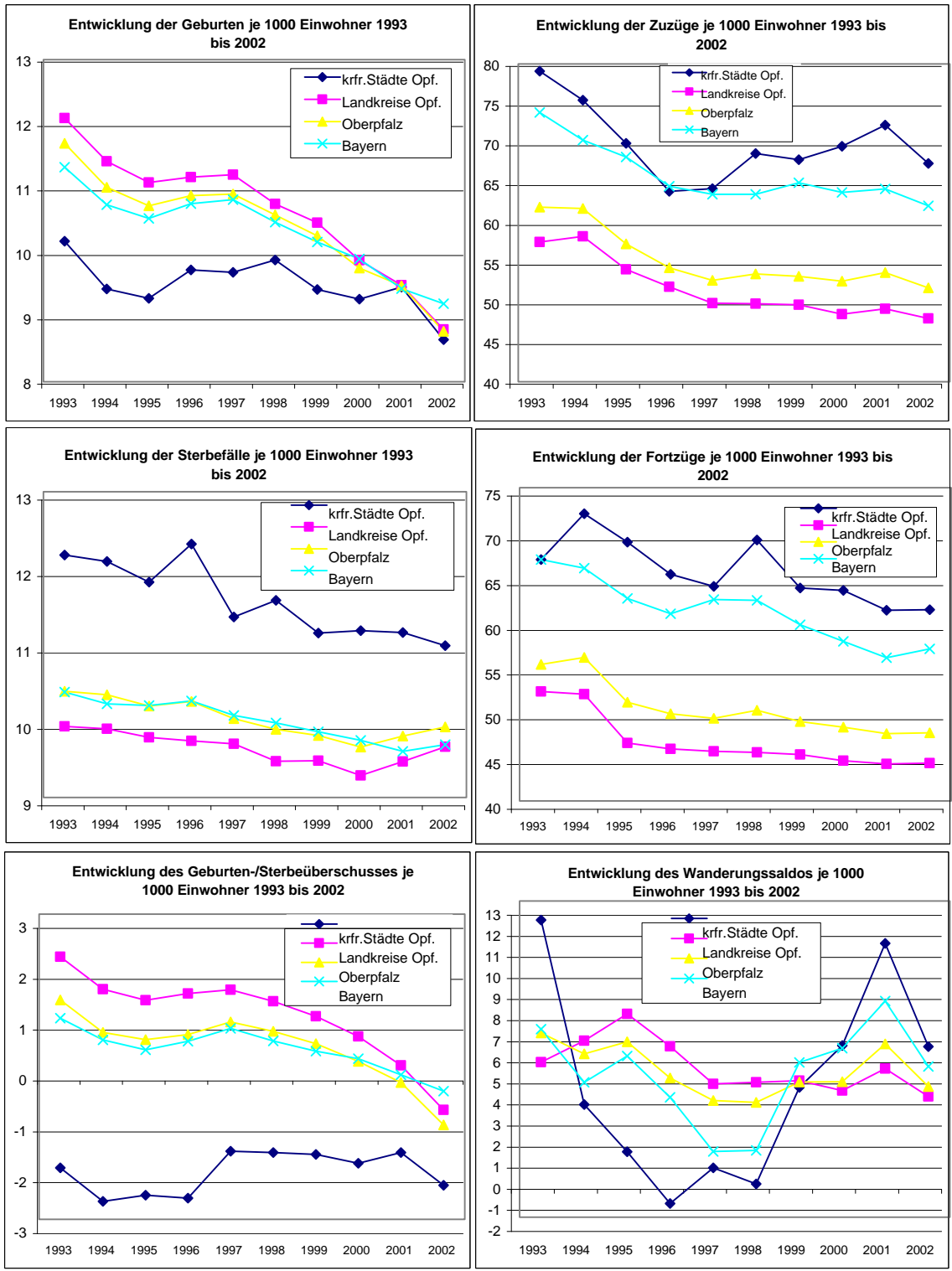
Gebiet	Zuzüge je 1000 Einwohner (im Jahresdurchschnitt*)									
	1993	1994	1995	1996	1997	1998	1999	2000	2001	2002
Amberg	93,67	88,04	73,09	58,60	58,92	57,26	65,11	60,49	59,02	54,48
Regensburg	82,62	78,58	73,25	68,33	70,52	77,03	74,13	77,07	82,14	77,60
Weiden i.d.OPf.	54,09	53,41	57,45	56,69	51,74	56,22	52,87	57,31	56,93	50,76
krfr.Städte Opf.	79,08	75,44	70,01	63,97	64,31	68,74	67,96	69,65	72,29	67,47
Amberg-Sulzbach	61,46	61,69	54,04	52,96	51,97	51,88	53,58	50,27	50,25	47,49
Cham	60,37	56,42	47,86	43,50	41,28	43,35	43,43	41,45	42,60	43,99
Neumarkt i.d.OPf.	52,53	53,11	50,50	47,44	47,76	44,96	45,46	44,90	46,55	43,44
Neustadt a.d.W.	50,77	54,00	53,39	48,14	44,58	47,73	44,61	44,15	46,10	47,66
Regensburg	72,89	75,05	71,03	71,45	65,21	65,05	63,34	62,18	60,94	59,59
Schwandorf	52,54	52,90	50,82	49,33	50,23	47,15	49,76	49,28	50,79	47,45
Tirschenreuth	41,88	45,19	41,71	39,55	37,97	40,06	37,85	37,57	37,50	37,65
Landkreise Opf.	57,60	58,31	54,13	51,93	49,88	49,83	49,67	48,51	49,17	47,96
Oberpfalz-Nord	56,02	56,80	53,02	49,72	48,43	48,74	49,25	48,29	48,93	46,87
Oberpfalz-Süd	67,67	66,56	61,45	58,72	56,83	58,11	57,05	56,76	58,18	56,38
Oberpfalz	61,99	61,80	57,35	54,35	52,76	53,58	53,28	52,67	53,73	51,82
Bayern	73,89	70,41	68,28	64,60	63,61	63,59	65,04	63,84	64,27	62,14

Gebiet	Fortzüge je 1000 Einwohner (im Jahresdurchschnitt*)									
	1993	1994	1995	1996	1997	1998	1999	2000	2001	2002
Amberg	70,24	84,92	84,02	64,84	57,07	55,85	56,67	48,94	47,18	46,67
Regensburg	72,21	73,65	68,99	69,88	70,50	77,31	69,73	71,71	68,78	69,41
Weiden i.d.OPf.	48,55	54,45	53,28	52,55	51,97	58,88	53,71	54,36	53,80	52,69
krfr.Städte Opf.	66,98	72,10	68,90	65,32	63,97	69,16	63,79	63,51	61,30	61,38
Amberg-Sulzbach	54,73	52,49	47,23	45,81	47,16	46,32	48,69	45,31	48,47	46,75
Cham	56,60	54,55	42,21	40,97	38,56	40,94	40,68	40,65	39,11	40,34
Neumarkt i.d.OPf.	44,31	45,43	41,10	39,65	41,36	40,42	38,09	39,69	40,17	39,01
Neustadt a.d.W.	48,19	51,34	44,27	46,14	41,39	44,44	44,40	41,25	45,12	42,63
Regensburg	64,59	64,66	60,98	59,19	59,33	57,63	54,74	53,89	51,40	53,10
Schwandorf	49,18	45,56	44,30	43,76	44,68	43,18	45,56	45,14	42,97	43,43
Tirschenreuth	38,99	42,47	37,12	38,41	38,85	38,50	38,68	39,71	37,42	39,17
Landkreise Opf.	52,24	51,93	46,49	45,83	45,56	45,43	45,20	44,50	44,12	44,23
Oberpfalz-Nord	50,28	51,79	47,94	46,33	45,29	45,72	46,52	44,66	44,94	44,36
Oberpfalz-Süd	59,99	60,09	53,95	52,96	52,93	54,28	51,05	51,58	49,90	50,63
Oberpfalz	55,25	56,05	51,02	49,74	49,23	50,13	48,86	48,25	47,51	47,62
Bayern	66,97	66,01	62,63	60,91	62,49	62,42	59,70	57,82	56,02	57,00

Gebiet	Wanderungssaldo je 1000 Einwohner (im Jahresdurchschnitt*)									
	1993	1994	1995	1996	1997	1998	1999	2000	2001	2002
Amberg	23,43	3,12	-10,93	-6,24	1,85	1,41	8,44	11,54	11,84	7,81
Regensburg	10,40	4,93	4,26	-1,54	0,02	-0,28	4,41	5,36	13,37	8,19
Weiden i.d.OPf.	5,54	-1,04	4,17	4,14	-0,23	-2,66	-0,84	2,95	3,14	-1,93
krfr.Städte Opf.	12,10	3,34	1,11	-1,35	0,34	-0,42	4,16	6,14	10,99	6,09
Amberg-Sulzbach	6,73	9,21	6,81	7,16	4,81	5,57	4,89	4,96	1,78	0,73
Cham	3,76	1,87	5,66	2,53	2,71	2,41	2,75	0,80	3,49	3,65
Neumarkt i.d.OPf.	8,22	7,68	9,40	7,80	6,40	4,53	7,37	5,21	6,39	4,43
Neustadt a.d.W.	2,59	2,66	9,12	2,00	3,19	3,28	0,21	2,90	0,98	5,03
Regensburg	8,30	10,39	10,04	12,26	5,88	7,42	8,60	8,29	9,54	6,49
Schwandorf	3,36	7,33	6,51	5,57	5,55	3,97	4,20	4,14	7,83	4,02
Tirschenreuth	2,89	2,72	4,59	1,14	-0,88	1,55	-0,83	-2,14	0,08	-1,52
Landkreise Opf.	5,36	6,37	7,65	6,11	4,32	4,40	4,47	4,01	5,04	3,73
Oberpfalz-Nord	5,74	5,01	5,08	3,39	3,14	3,03	2,72	3,62	4,00	2,51
Oberpfalz-Süd	7,68	6,46	7,50	5,76	3,90	3,84	5,99	5,18	8,28	5,75
Oberpfalz	6,74	5,75	6,33	4,61	3,53	3,44	4,41	4,43	6,22	4,20
Bayern	6,92	4,40	5,65	3,69	1,11	1,17	5,34	6,02	8,26	5,14

*) gemittelt Einwohner zu Jahresbeginn und -ende

1.2 Diagramme zur Bevölkerungsbewegung



Quelle: Bayer. Landesamt für Statistik und Datenverarbeitung, Statistische Berichte A I 1 - vj, A II 1 - j, A III 1 - j; eigene Berechnungen

1.3.1 Bevölkerung nach Altersgruppen am 31.12.1992 und 31.12.2002

Gebiet	unter 3 Jahren		3 bis unter 6 Jahren		6 bis unter 10 Jahren		10 bis unter 15 Jahren	
	1992	2002	1992	2002	1992	2002	1992	2002
Oberpfalz								
Amberg	1.364	1.163	1.310	1.174	1.590	1.676	2.036	2.431
Regensburg	3.410	3.355	3.008	3.271	3.710	3.963	4.852	5.295
Weiden i.d.Opf.	1.446	1.196	1.330	1.236	1.540	1.698	2.114	2.315
kreisfr.Städte	6.220	5.714	5.648	5.681	6.840	7.337	9.002	10.041
Amberg-Sulzbach	4.024	3.106	4.018	3.626	4.925	5.125	5.942	7.443
Cham	4.568	3.637	4.665	4.121	6.074	5.919	7.881	8.145
Neumarkt i.d.Opf.	4.784	3.944	4.689	4.573	5.780	6.434	7.239	8.708
Neustadt a.d.W.	3.791	2.893	3.842	3.436	4.912	4.815	6.005	6.695
Regensburg	6.041	5.349	5.975	6.162	7.744	8.566	9.165	11.376
Schwandorf	4.919	4.081	4.841	4.630	5.965	6.413	7.813	8.896
Tirschenreuth	2.884	2.091	2.915	2.515	3.706	3.689	4.657	4.994
Landkreise	31.011	25.101	30.945	29.063	39.106	40.961	48.702	56.257
Oberpfalz-Nord	18.428	14.530	18.256	16.617	22.638	23.416	28.567	32.774
Oberpfalz-Süd	18.803	16.285	18.337	18.127	23.308	24.882	29.137	33.524
Bayern								
Oberbayern	131.972	123.456	123.699	130.261	150.162	170.668	183.404	220.220
Niederbayern	40.079	34.299	39.030	37.899	50.013	52.619	63.521	72.004
Oberpfalz	37.231	30.815	36.593	34.744	45.946	48.298	57.704	66.298
Oberfranken	37.053	29.603	36.390	32.786	45.981	45.988	57.557	64.853
Mittelfranken	55.393	46.964	54.672	51.395	66.468	70.481	81.542	96.033
Unterfranken	46.672	36.687	46.840	41.116	58.332	58.990	71.624	82.514
Schwaben	62.841	52.738	60.440	58.472	74.892	80.371	90.958	109.498
Bayern	411.241	354.562	397.664	386.673	491.794	527.415	606.310	711.420
kreisfr.Städte	104.439	94.839	95.837	92.346	156.117	117.426	141.345	157.239
Landkreise	306.802	259.723	301.827	294.327	335.677	409.989	464.965	554.181

Gebiet	in Anteilen (%)							
	unter 3 Jahren		3 bis unter 6 Jahren		6 bis unter 10 Jahren		10 bis unter 15 Jahren	
	1992	2002	1992	2002	1992	2002	1992	2002
Oberpfalz								
Amberg	3,16	2,62	3,03	2,64	3,68	3,77	4,71	5,47
Regensburg	2,74	2,62	2,42	2,55	2,98	3,10	3,90	4,14
Weiden i.d.Opf.	3,36	2,79	3,09	2,89	3,58	3,97	4,91	5,41
kreisfr.Städte	2,95	2,65	2,68	2,64	3,25	3,41	4,27	4,66
Amberg-Sulzbach	3,91	2,85	3,91	3,33	4,79	4,70	5,78	6,83
Cham	3,58	2,76	3,65	3,13	4,75	4,50	6,17	6,19
Neumarkt i.d.Opf.	4,12	3,08	4,04	3,57	4,97	5,03	6,23	6,80
Neustadt a.d.W.	3,87	2,85	3,92	3,39	5,01	4,75	6,13	6,60
Regensburg	3,78	2,98	3,74	3,43	4,84	4,78	5,73	6,34
Schwandorf	3,59	2,82	3,53	3,20	4,35	4,43	5,70	6,15
Tirschenreuth	3,61	2,63	3,65	3,17	4,64	4,65	5,84	6,29
Landkreise	3,77	2,87	3,77	3,33	4,76	4,69	5,93	6,44
Oberpfalz-Nord	3,66	2,78	3,62	3,18	4,49	4,49	5,67	6,28
Oberpfalz-Süd	3,56	2,87	3,47	3,20	4,41	4,39	5,52	5,91
Bayern								
Oberbayern	3,37	2,96	3,16	3,12	3,83	4,09	4,68	5,28
Niederbayern	3,61	2,88	3,52	3,18	4,51	4,42	5,73	6,04
Oberpfalz	3,61	2,83	3,55	3,19	4,45	4,44	5,59	6,09
Oberfranken	3,39	2,66	3,33	2,95	4,20	4,13	5,26	5,83
Mittelfranken	3,37	2,76	3,33	3,02	4,05	4,14	4,97	5,64
Unterfranken	3,62	2,73	3,63	3,06	4,52	4,39	5,55	6,14
Schwaben	3,73	2,97	3,59	3,29	4,45	4,52	5,40	6,16
Bayern	3,49	2,86	3,38	3,12	4,18	4,26	5,15	5,74
kreisfr.Städte	2,97	2,74	2,73	2,66	4,44	3,39	4,02	4,54
Landkreise	3,72	2,91	3,66	3,30	4,07	4,60	5,63	6,21

Quelle: Bayer. Landesamt für Statistik und Datenverarbeitung, Statistischer Bericht A I 3 - 1 J/02; eigene Berechnungen

noch 1.3.1 Bevölkerung nach Altersgruppen am 31.12.1992 und 31.12.2002

Gebiet	15 bis unter 18 Jahren		18 bis unter 25 Jahren		25 bis unter 30 Jahren		30 bis unter 40 Jahren	
	1992	2002	1992	2002	1992	2002	1992	2002
Oberpfalz								
Amberg	1.248	1.467	4.122	3.565	3.902	2.543	6.319	6.780
Regensburg	2.916	3.061	12.072	11.434	14.007	9.975	20.298	23.455
Weiden i.d.Opf.	1.255	1.341	4.326	3.391	3.800	2.459	6.049	6.599
kreisfr.Städte	5.419	5.869	20.520	18.390	21.709	14.977	32.666	36.834
Amberg-Sulzbach	3.434	4.115	10.051	8.548	8.958	5.846	16.574	17.332
Cham	4.472	4.806	13.068	10.969	11.142	7.428	20.118	20.870
Neumarkt i.d.Opf.	4.007	4.765	12.110	10.530	10.578	7.023	18.847	21.378
Neustadt a.d.W.	3.403	3.924	9.698	8.417	8.357	5.391	15.342	16.156
Regensburg	5.174	6.487	15.303	14.181	14.454	9.794	27.891	30.013
Schwandorf	4.503	5.073	13.909	11.839	12.033	8.163	21.645	23.088
Tirschenreuth	2.639	2.857	7.886	6.272	6.533	4.141	11.990	12.070
Landkreise	27.632	32.027	82.025	70.756	72.055	47.786	132.407	140.907
Oberpfalz-Nord	16.482	18.777	49.992	42.032	43.583	28.543	77.919	82.025
Oberpfalz-Süd	16.569	19.119	52.553	47.114	50.181	34.220	87.154	95.716
Bayern								
Oberbayern	107.265	121.848	372.815	323.586	373.705	261.958	619.164	729.747
Niederbayern	36.491	41.616	113.272	98.673	98.415	68.681	177.147	192.452
Oberpfalz	33.051	37.896	102.545	89.146	93.764	62.763	165.073	177.741
Oberfranken	33.177	37.581	105.843	88.700	95.004	59.789	167.348	174.581
Mittelfranken	47.028	54.763	153.330	133.753	150.521	97.875	258.535	278.456
Unterfranken	40.154	47.544	123.968	112.992	118.775	74.975	206.037	213.005
Schwaben	53.885	61.430	165.239	140.926	150.793	100.888	256.380	285.773
Bayern	351.051	402.678	1.137.012	987.776	1.080.977	726.929	1.849.684	2.051.755
kreisfr.Städte	86537	91.480	336986	290.210	355548	244.405	543.579	599.211
Landkreise	264.514	311.198	800.026	697.566	725.429	482.524	1.306.105	1.452.544

Gebiet	in Anteilen (%)							
	15 bis unter 18 Jahren		18 bis unter 25 Jahren		25 bis unter 30 Jahren		30 bis unter 40 Jahren	
	1992	2002	1992	2002	1992	2002	1992	2002
Oberpfalz								
Amberg	2,89	3,30	9,54	8,02	9,03	5,72	14,63	15,26
Regensburg	2,34	2,39	9,70	8,93	11,26	7,79	16,32	18,32
Weiden i.d.Opf.	2,91	3,13	10,05	7,92	8,83	5,74	14,05	15,41
kreisfr.Städte	2,57	2,73	9,74	8,54	10,31	6,96	15,51	17,11
Amberg-Sulzbach	3,34	3,77	9,77	7,84	8,71	5,36	16,12	15,89
Cham	3,50	3,65	10,23	8,33	8,72	5,64	15,75	15,86
Neumarkt i.d.Opf.	3,45	3,72	10,42	8,22	9,10	5,49	16,22	16,70
Neustadt a.d.W.	3,47	3,87	9,90	8,30	8,53	5,31	15,66	15,93
Regensburg	3,24	3,62	9,57	7,91	9,04	5,46	17,45	16,73
Schwandorf	3,28	3,50	10,15	8,18	8,78	5,64	15,79	15,95
Tirschenreuth	3,31	3,60	9,88	7,90	8,19	5,22	15,02	15,21
Landkreise	3,36	3,67	9,98	8,10	8,77	5,47	16,12	16,13
Oberpfalz-Nord	3,27	3,60	9,92	8,05	8,65	5,47	15,46	15,72
Oberpfalz-Süd	3,14	3,37	9,95	8,31	9,50	6,03	16,50	16,88
Bayern								
Oberbayern	2,74	2,92	9,51	7,76	9,54	6,28	15,80	17,50
Niederbayern	3,29	3,49	10,21	8,28	8,87	5,76	15,97	16,15
Oberpfalz	3,20	3,48	9,93	8,19	9,08	5,76	15,99	16,32
Oberfranken	3,03	3,38	9,67	7,97	8,68	5,37	15,29	15,69
Mittelfranken	2,87	3,21	9,34	7,85	9,17	5,74	15,75	16,34
Unterfranken	3,11	3,54	9,61	8,41	9,21	5,58	15,98	15,85
Schwaben	3,20	3,46	9,81	7,93	8,95	5,68	15,22	16,09
Bayern	2,98	3,25	9,66	7,97	9,18	5,87	15,71	16,56
kreisfr.Städte	2,46	2,64	9,58	8,37	10,11	7,05	15,46	17,29
Landkreise	3,20	3,49	9,69	7,82	8,79	5,41	15,82	16,28

Quelle: Bayer. Landesamt für Statistik und Datenverarbeitung, Statistischer Bericht A I 3 - 1 J/02; eigene Berechnungen

noch 1.3.1 Bevölkerung nach Altersgruppen am 31.12.1992 und 31.12.2002

Gebiet	40 bis unter 50 Jahren		50 bis unter 65 Jahren		65 bis unter 75 Jahren		75 Jahre und mehr	
	1992	2002	1992	2002	1992	2002	1992	2002
Oberpfalz								
Amberg	5.157	6.587	8.372	8.130	4.540	4.804	3.239	4.123
Regensburg	15.188	18.847	22.287	22.086	12.653	11.987	9.997	11.300
Weiden i.d.Opf.	5.179	6.116	8.200	8.048	4.259	4.556	3.560	3.866
kreisfr.Städte	25.524	31.550	38.859	38.264	21.452	21.347	16.796	19.289
Amberg-Regensburg	11.548	17.325	19.080	18.326	8.635	10.623	5.655	7.629
Cham	14.369	20.680	22.569	22.375	11.453	12.857	7.369	9.815
Neumarkt i.d.Opf.	13.328	20.163	19.760	21.080	9.163	11.013	5.912	8.416
Neustadt a.d.W.	11.056	15.815	17.837	17.039	8.302	9.908	5.453	6.955
Regensburg	21.453	29.983	27.724	31.970	11.647	15.100	7.298	10.408
Schwandorf	16.057	22.608	25.811	24.906	12.191	14.551	7.410	10.503
Tirschenreuth	9.050	12.080	15.114	13.922	7.423	8.519	5.009	6.209
Landkreise	96.861	138.654	147.895	149.618	68.814	82.571	44.106	59.935
Oberpfalz-Nord	58.047	80.531	94.414	90.371	45.350	52.961	30.326	39.285
Oberpfalz-Süd	64.338	89.673	92.340	97.511	44.916	50.957	30.576	39.939
Bayern								
Oberbayern	541.755	614.118	741.652	804.277	319.000	368.116	254.488	301.402
Niederbayern	132.954	186.152	194.420	207.735	97.060	111.775	66.815	87.571
Oberpfalz	122.385	170.204	186.754	187.882	90.266	103.918	60.902	79.224
Oberfranken	130.169	170.824	207.902	201.297	103.439	115.652	74.392	91.001
Mittelfranken	209.385	260.792	310.550	318.085	143.570	164.226	110.330	131.046
Unterfranken	153.140	209.440	231.154	235.325	112.771	129.369	80.190	102.343
Schwaben	206.620	263.906	303.768	322.172	145.524	163.637	113.169	136.654
Bayern	1.496.408	1.875.436	2.176.200	2.276.773	1.011.630	1.156.693	760.286	929.241
kreisfr.Städte	457.266	494.339	658.602	663.657	318.650	330.294	261.327	291.207
Landkreise	1.039.142	1.381.097	1.517.598	1.613.116	692.980	826.399	498.959	638.034

Gebiet	in Anteilen (%)							
	40 bis unter 50 Jahren		50 bis unter 65 Jahren		65 bis unter 75 Jahren		75 Jahre und mehr	
	1991	2001	1991	2001	1991	2001	1991	2001
Oberpfalz								
Amberg	11,94	14,82	19,38	18,29	10,51	10,81	7,50	9,28
Regensburg	12,21	14,72	17,92	17,25	10,17	9,36	8,04	8,83
Weiden i.d.Opf.	12,03	14,28	19,04	18,79	9,89	10,64	8,27	9,03
kreisfr.Städte	12,12	14,65	18,45	17,77	10,18	9,92	7,97	8,96
Amberg-Regensburg	11,23	15,89	18,55	16,81	8,40	9,74	5,50	7,00
Cham	11,25	15,71	17,67	17,00	8,97	9,77	5,77	7,46
Neumarkt i.d.Opf.	11,47	15,75	17,01	16,47	7,89	8,60	5,09	6,57
Neustadt a.d.W.	11,28	15,59	18,20	16,80	8,47	9,77	5,56	6,86
Regensburg	13,42	16,71	17,34	17,82	7,29	8,42	4,56	5,80
Schwandorf	11,71	15,62	18,83	17,21	8,89	10,05	5,40	7,26
Tirschenreuth	11,34	15,22	18,94	17,54	9,30	10,73	6,28	7,82
Landkreise	11,79	15,87	18,00	17,13	8,38	9,45	5,37	6,86
Oberpfalz-Nord	11,52	15,43	18,73	17,32	9,00	10,15	6,02	7,53
Oberpfalz-Süd	12,18	15,81	17,48	17,20	8,50	8,99	5,79	7,04
Bayern								
Oberbayern	13,82	14,73	18,92	19,29	8,14	8,83	6,49	7,23
Niederbayern	11,99	15,62	17,53	17,44	8,75	9,38	6,02	7,35
Oberpfalz	11,86	15,63	18,09	17,25	8,74	9,54	5,90	7,28
Oberfranken	11,90	15,35	19,00	18,09	9,45	10,39	6,80	8,18
Mittelfranken	12,76	15,31	18,92	18,67	8,75	9,64	6,72	7,69
Unterfranken	11,87	15,58	17,92	17,51	8,74	9,62	6,22	7,61
Schwaben	12,27	14,86	18,03	18,14	8,64	9,21	6,72	7,69
Bayern	12,71	15,14	18,49	18,38	8,59	9,34	6,46	7,50
kreisfr.Städte	13,00	14,26	18,73	19,14	9,06	9,53	7,43	8,40
Landkreise	12,59	15,48	18,39	18,08	8,40	9,26	6,05	7,15

Quelle: Bayer. Landesamt für Statistik und Datenverarbeitung, Statistischer Bericht A 13 - 1 J/02; eigene Berechnungen

1.3.2 Änderungen ausgewählter Altersgruppen, 1992/2002

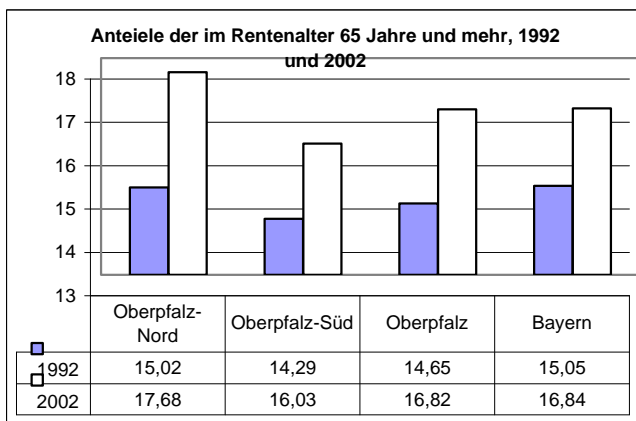
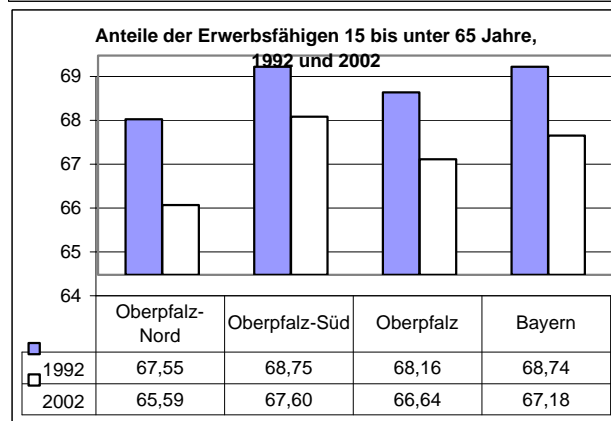
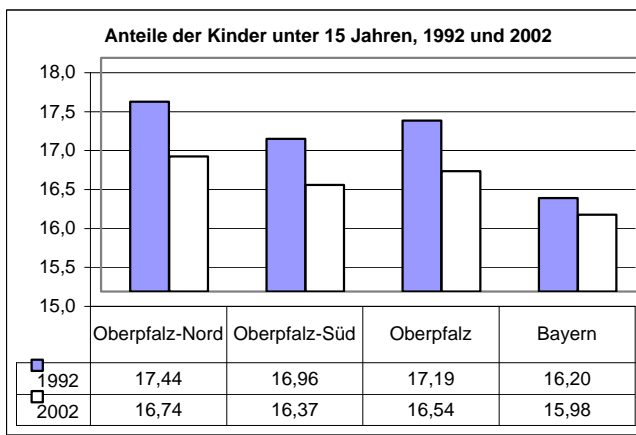
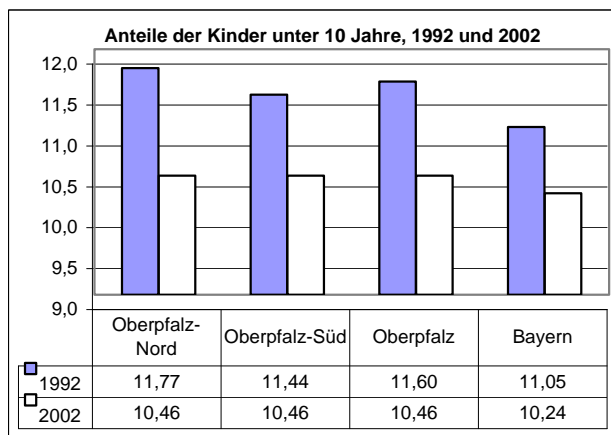
Gebiet	unter 10 Jahren		Veränderung 92/02		unter 15 Jahren		Veränderung 92/02	
	1992	2002	absolut	in %	1992	2002	absolut	in %
Oberpfalz								
Amberg	4.264	4.013	-251	-5,89	6.300	6.444	144	2,29
Regensburg	10.128	10.589	461	4,55	14.980	15.884	904	6,03
Weiden i.d.Opf.	4.316	4.130	-186	-4,31	6.430	6.445	15	0,23
kreisfr.Städte	18.708	18.732	24	0,13	27.710	28.773	1.063	3,84
Amberg-Sulzbach	12.967	11.857	-1.110	-8,56	18.909	19.300	391	2,07
Cham	15.307	13.677	-1.630	-10,65	23.188	21.822	-1.366	-5,89
Neumarkt i.d.Opf.	15.253	14.951	-302	-1,98	22.492	23.659	1.167	5,19
Neustadt a.d.W.	12.545	11.144	-1.401	-11,17	18.550	17.839	-711	-3,83
Regensburg	19.760	20.077	317	1,60	28.925	31.453	2.528	8,74
Schwandorf	15.725	15.124	-601	-3,82	23.538	24.020	482	2,05
Tirschenreuth	9.505	8.295	-1.210	-12,73	14.162	13.289	-873	-6,16
Landkreise	101.062	95.125	-5.937	-5,87	149.764	151.382	1.618	1,08
Oberpfalz-Nord	59.322	54.563	-4.759	-8,02	87.889	87.337	-552	-0,63
Oberpfalz-Süd	60.448	59.294	-1.154	-1,91	89.585	92.818	3.233	3,61
Bayern								
Oberbayern	405.833	424.385	18.552	4,57	589.237	644.605	55.368	9,40
Niederbayern	129.122	124.817	-4.305	-3,33	192.643	196.821	4.178	2,17
Oberpfalz	119.770	113.857	-5.913	-4,94	177.474	180.155	2.681	1,51
Oberfranken	119.424	108.377	-11.047	-9,25	176.981	173.230	-3.751	-2,12
Mittelfranken	176.533	168.840	-7.693	-4,36	258.075	264.873	6.798	2,63
Unterfranken	151.844	136.793	-15.051	-9,91	223.468	219.307	-4.161	-1,86
Schwaben	198.173	191.581	-6.592	-3,33	289.131	301.079	11.948	4,13
Bayern	1.300.699	1.268.650	-32.049	-2,46	1.907.009	1.980.070	73.061	3,83
kreisfr.Städte	356.393	304.611	-51.782	-14,53	497.738	461.850	-35.888	-7,21
Landkreise	944.306	964.039	19.733	2,09	1.409.271	1.518.220	108.949	7,73

Gebiet	15 bis unter 65 Jahren		Veränderung 92/02		65 Jahre und älter		Veränderung 92/02	
	1992	2002	absolut	in %	1992	2002	absolut	in %
Oberpfalz								
Amberg	29.120	29.072	-48	-0,16	7.779	8.927	1.148	14,76
Regensburg	86.768	88.858	2.090	2,41	22.650	23.287	637	2,81
Weiden i.d.Opf.	28.809	27.954	-855	-2,97	7.819	8.422	603	7,71
kreisfr.Städte	144.697	145.884	1.187	0,82	38.248	40.636	2.388	6,24
Amberg-Sulzbach	69.645	71.492	1.847	2,65	14.290	18.252	3.962	27,73
Cham	85.738	87.128	1.390	1,62	18.822	22.672	3.850	20,45
Neumarkt i.d.Opf.	78.630	84.939	6.309	8,02	15.075	19.429	4.354	28,88
Neustadt a.d.W.	65.693	66.742	1.049	1,60	13.755	16.863	3.108	22,60
Regensburg	111.999	122.428	10.429	9,31	18.945	25.508	6.563	34,64
Schwandorf	93.958	95.677	1.719	1,83	19.601	25.054	5.453	27,82
Tirschenreuth	53.212	51.342	-1.870	-3,51	12.432	14.728	2.296	18,47
Landkreise	558.875	579.748	20.873	3,73	112.920	142.506	29.586	26,20
Oberpfalz-Nord	340.437	342.279	1.842	0,54	75.676	92.246	16.570	21,90
Oberpfalz-Süd	363.135	383.353	20.218	5,57	75.492	90.896	15.404	20,40
Bayern								
Oberbayern	2.756.356	2.855.534	99.178	3,60	573.488	669.518	96.030	16,74
Niederbayern	752.699	795.309	42.610	5,66	163.875	199.346	35.471	21,65
Oberpfalz	703.572	725.632	22.060	3,14	151.168	183.142	31.974	21,15
Oberfranken	739.443	732.772	-6.671	-0,90	177.831	206.653	28.822	16,21
Mittelfranken	1.129.349	1.143.724	14.375	1,27	253.900	295.272	41.372	16,29
Unterfranken	873.228	893.281	20.053	2,30	192.961	231.712	38.751	20,08
Schwaben	1.136.685	1.175.095	38.410	3,38	258.693	300.291	41.598	16,08
Bayern	8.091.332	8.321.347	230.015	2,84	1.771.916	2.085.934	314.018	17,72
kreisfr.Städte	2.438.518	2.383.302	-55.216	-2,26	579.977	621.501	41.524	7,16
Landkreise	5.652.814	5.938.045	285.231	5,05	1.191.939	1.464.433	272.494	22,86

Quelle: Bayer. Landesamt für Statistik und Datenverarbeitung, Statistischer Bericht A 13 - 1 J/02; eigene Berechnungen

1.3.3 Anteile (%) ausgewählter Altersgruppen 1992 und 2002

Gebiet	unter 10 Jahren		unter 15 Jahren		15 bis unter 65 Jahren		65 Jahre und älter	
	1992	2002	1992	2002	1992	2002	1992	2002
Oberpfalz								
Amberg	9,87	9,03	14,58	14,50	67,41	65,41	18,01	20,09
Regensburg	8,14	8,27	12,04	12,41	69,75	69,40	18,21	18,19
Weiden i.d.Opf.	10,02	9,64	14,93	15,05	66,91	65,28	18,16	19,67
kreisfr.Städte	8,88	8,70	13,15	13,36	68,69	67,76	18,16	18,87
Amberg-Sulzbach	12,61	10,87	18,39	17,70	67,72	65,56	13,89	16,74
Cham	11,98	10,39	18,15	16,58	67,11	66,20	14,73	17,23
Neumarkt i.d.Opf.	13,13	11,68	19,36	18,48	67,67	66,34	12,97	15,18
Neustadt a.d.W.	12,80	10,99	18,93	17,59	67,04	65,79	14,04	16,62
Regensburg	12,36	11,19	18,09	17,53	70,06	68,25	11,85	14,22
Schwandorf	11,47	10,45	17,17	16,59	68,53	66,10	14,30	17,31
Tirschenreuth	11,91	10,45	17,75	16,75	66,68	64,70	15,58	18,56
Landkreise	12,30	10,89	18,23	17,33	68,03	66,36	13,74	16,31
Oberpfalz-Nord	11,77	10,46	17,44	16,74	67,55	65,59	15,02	17,68
Oberpfalz-Süd	11,44	10,46	16,96	16,37	68,75	67,60	14,29	16,03
Bayern								
Oberbayern	10,36	10,18	15,04	15,46	70,33	68,48	14,63	16,06
Niederbayern	11,64	10,48	17,37	16,52	67,86	66,75	14,77	16,73
Oberpfalz	11,60	10,46	17,19	16,54	68,16	66,64	14,65	16,82
Oberfranken	10,91	9,74	16,17	15,57	67,58	65,86	16,25	18,57
Mittelfranken	10,76	9,91	15,72	15,55	68,81	67,13	15,47	17,33
Unterfranken	11,77	10,18	17,33	16,31	67,71	66,45	14,96	17,24
Schwaben	11,76	10,78	17,16	16,95	67,48	66,15	15,36	16,90
Bayern	11,05	10,24	16,20	15,98	68,74	67,18	15,05	16,84
kreisfr.Städte	10,14	8,79	14,16	13,32	69,35	68,75	16,49	17,93
Landkreise	11,44	10,81	17,07	17,02	68,49	66,56	14,44	16,42



Quelle: Bayer. Landesamt für Statistik und Datenverarbeitung, Statistischer Bericht A 13 - 1 J/02; eigene Berechnungen