

## 3.1. Zahl der Arbeitslosen im März und September, 1999 bis 2003

Gebiet	Zahl der Arbeitslosen nach Arbeitsamtsbezirken									
	Ende März					Ende September				
	1999	2000	2001	2002	2003	1999	2000	2001	2002	2003
<b>Arbeitsamtsbezirke der Oberpfalz (untergliedert)</b>										
Hauptamt	11.895	11.045	10.291	10.970	12.142	10.214	9.157	9.632	10.230	10.820
Kelheim	2.696	2.603	2.382	2.557	3.277	2.002	1.720	1.839	2.219	2.297
Neumarkt	4.397	3.913	4.006	4.233	4.994	3.418	3.109	3.201	3.559	3.970
<b>Regensburg</b>	<b>18.988</b>	<b>17.561</b>	<b>16.679</b>	<b>17.760</b>	<b>20.413</b>	<b>15.634</b>	<b>13.986</b>	<b>14.672</b>	<b>16.008</b>	<b>17.087</b>
Hauptamt	4.325	3.912	3.845	4.056	5.238	3.429	3.004	3.247	3.594	4.055
Amberg	4.308	4.190	4.048	4.519	5.386	3.758	3.462	3.727	4.145	4.705
Cham	4.338	4.262	4.022	4.326	5.417	2.710	2.340	2.548	2.959	3.395
Kötzting	1.558	1.390	1.499	1.570	1.875	724	618	697	811	972
Oberveichtach	712	626	661	707	730	441	407	395	431	478
Sulzb-Rosenb.	1.825	1.673	1.715	1.757	2.156	1.549	1.425	1.494	1.645	2.013
<b>Schwandorf</b>	<b>17.066</b>	<b>16.053</b>	<b>15.790</b>	<b>16.935</b>	<b>20.802</b>	<b>12.611</b>	<b>11.256</b>	<b>12.108</b>	<b>13.585</b>	<b>15.618</b>
Hauptamt	4.219	4.145	3.946	4.279	4.998	3.520	3.114	3.469	3.709	4.472
Eschenbach	1.181	1.123	1.085	1.077	1.262	900	793	831	858	971
Tirschenreuth	2.008	1.996	2.117	2.164	2.668	1.489	1.398	1.528	1.743	2.090
Vohenstrauß	925	907	975	1.061	1.281	602	590	669	815	955
<b>Weiden</b>	<b>8.333</b>	<b>8.171</b>	<b>8.123</b>	<b>8.581</b>	<b>10.209</b>	<b>6.511</b>	<b>5.895</b>	<b>6.497</b>	<b>7.125</b>	<b>8.488</b>
<b>Arbeitsamtsbezirke der Oberpfalz (zusammengefasst)</b>										
Regensburg	18.988	17.561	16.679	17.760	20.413	15.634	13.986	14.672	16.008	17.087
Schwandorf	17.066	16.053	15.790	16.935	20.802	12.611	11.256	12.108	13.585	15.618
Weiden	8.333	8.171	8.123	8.581	10.209	6.511	5.895	6.497	7.125	8.488
<b>Arbeitsamtsbezirke nach Regierungsbezirken</b>										
Oberbayern	108.237	95.485	84.573	98.780	127.954	90.061	76.608	76.112	97.489	114.816
Niederbayern	49.416	44.043	43.123	48.139	56.131	33.976	29.428	32.078	37.450	40.355
Oberpfalz	44.387	41.785	40.592	43.276	51.424	34.756	31.137	33.277	36.718	41.193
Oberfranken	51.059	48.023	46.726	53.569	60.632	41.655	38.033	41.235	48.064	50.908
Mittelfranken	70.794	62.505	58.182	65.474	76.971	60.796	52.786	53.789	62.835	69.572
Unterfranken	48.007	44.330	40.623	44.722	51.772	41.924	37.122	37.543	42.405	45.594
Schwaben	56.250	47.304	44.603	51.197	63.730	45.461	38.270	40.122	48.118	56.747
<b>Bayern</b>	<b>428.150</b>	<b>383.475</b>	<b>358.422</b>	<b>405.157</b>	<b>488.614</b>	<b>348.629</b>	<b>303.384</b>	<b>314.156</b>	<b>373.079</b>	<b>419.185</b>

Gebiet	Arbeitslose in den Stadt- und Landkreisen der Oberpfalz									
	Ende März					Ende September				
	1999	2000	2001	2002	2003	1999	2000	2001	2002	2003
Cham	5.896	5.652	5.521	5.896	7.292	3.434	2.958	3.245	3.770	4.367
Neumarkt	4.397	3.913	4.006	4.233	4.994	3.418	3.109	3.201	3.559	3.970
Raum Regensb.*	11.895	11.045	10.291	10.970	12.142	10.214	9.157	9.632	10.230	10.820
Oberpfalz-Süd	22.188	20.610	19.818	21.099	24.428	17.066	15.224	16.078	17.559	19.157
Schwandorf	5.037	4.538	4.506	4.763	5.968	3.870	3.411	3.642	4.025	4.533
Raum Amberg**	6.133	5.863	5.763	6.276	7.542	5.307	4.887	5.221	5.790	6.718
Raum Weiden***	6.325	6.175	6.006	6.417	7.541	5.022	4.497	4.969	5.382	6.398
Tirschenreuth	2.008	1.996	2.117	2.164	2.668	1.489	1.398	1.528	1.743	2.090
Oberpfalz-Nord	19.503	18.572	18.392	19.620	23.719	15.688	14.193	15.360	16.940	19.739
<b>Oberpfalz</b>	<b>41.691</b>	<b>39.182</b>	<b>38.210</b>	<b>40.719</b>	<b>48.147</b>	<b>32.754</b>	<b>29.417</b>	<b>31.438</b>	<b>34.499</b>	<b>38.896</b>

\*=Stadt und Landkreis Regensburg; \*\*=Stadt Amberg und Landkreis Amberg-Sulzbach;

\*\*\*= Stadt Weiden i.d.OPf. und Landkreis Neustadt a.d.Waldnaab;

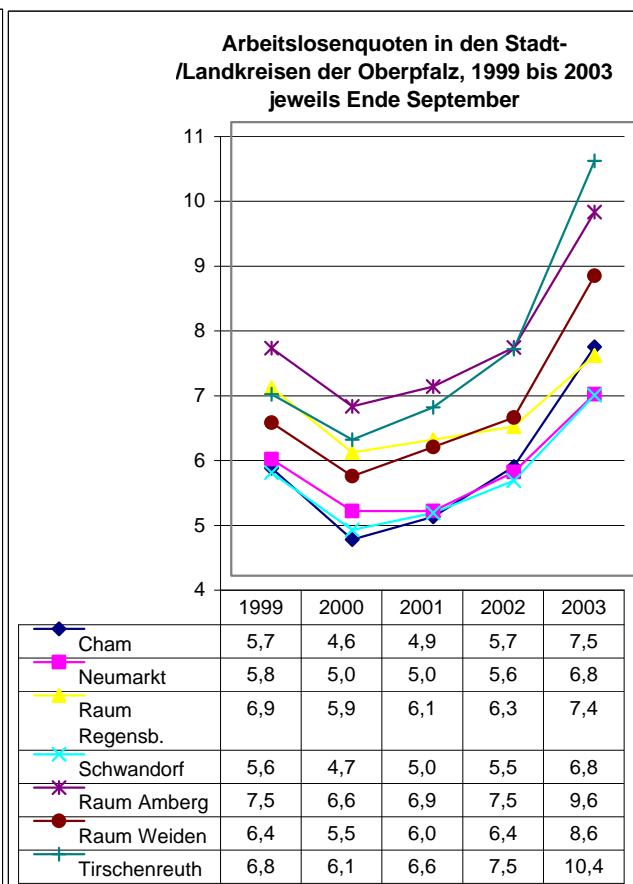
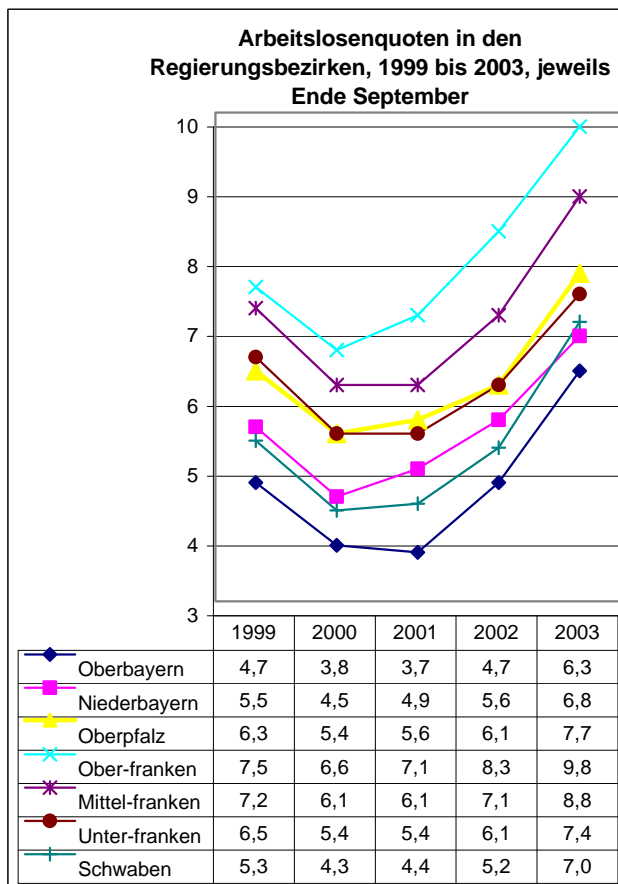
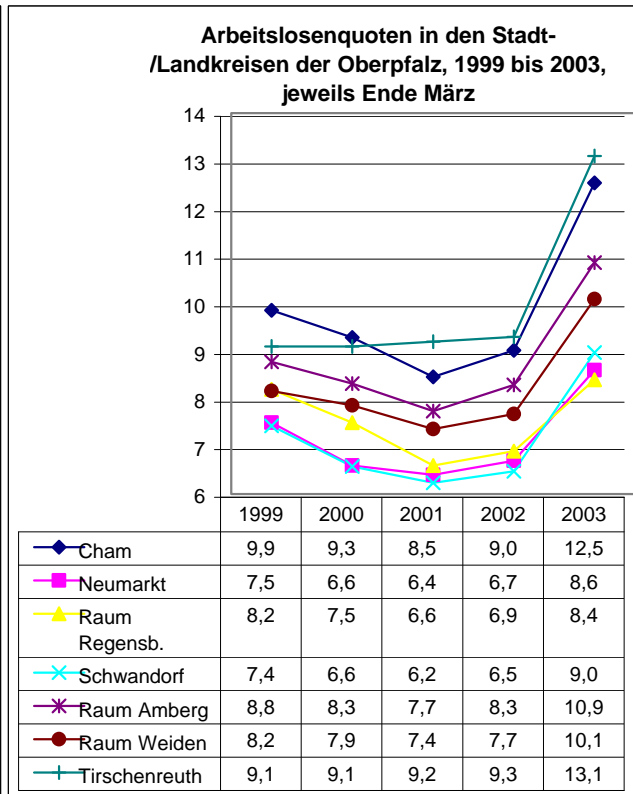
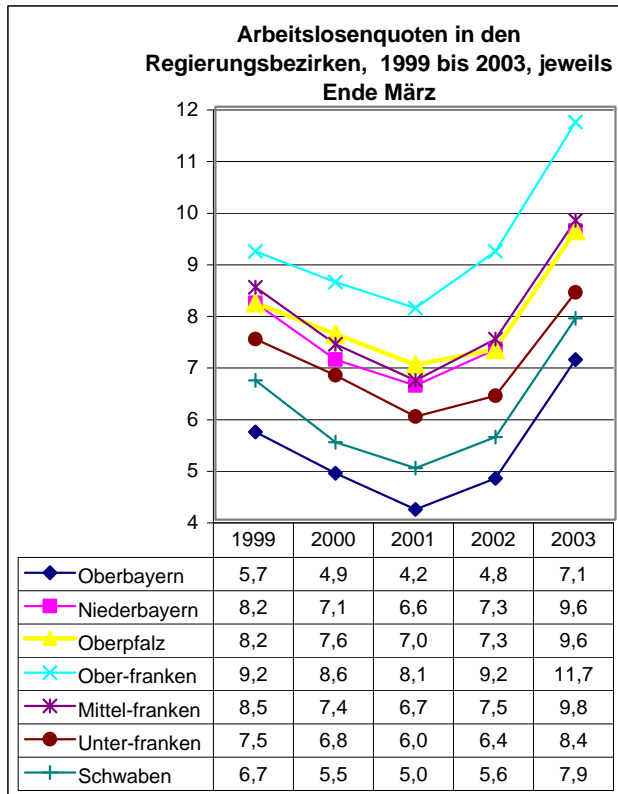
## 3.2. Arbeitslosenquoten im März und September, 1999 bis 2003

Gebiet	Arbeitslosenquoten* nach Arbeitsamtsbezirken									
	Ende März					Ende September				
	1999	2000	2001	2002	2003	1999	2000	2001	2002	2003
Arbeitsamtsbezirke der Oberpfalz (untergliedert)										
Hauptamt	8,2	7,5	6,6	6,9	8,4	6,9	5,9	6,1	6,3	7,4
Kelheim	6,4	6,1	5,3	5,5	7,9	4,7	3,8	4,0	4,7	5,4
Neumarkt	7,5	6,6	6,4	6,7	8,6	5,8	5,0	5,0	5,6	6,8
<b>Regensburg</b>	7,7	7,1	6,4	6,6	8,3	6,3	5,3	5,5	5,9	6,9
Hauptamt	7,1	6,3	5,9	6,1	8,7	5,5	4,6	4,9	5,4	6,7
Amberg	9,0	8,7	7,9	8,7	11,3	7,8	6,8	7,2	7,8	9,8
Cham	9,4	9,1	8,0	8,6	12,1	5,8	4,7	5,0	5,8	7,6
Kötzting	11,4	9,9	10,0	10,4	14,0	5,2	4,1	4,6	5,3	7,3
Oberveichtach	10,4	9,1	9,3	10,0	11,6	6,4	5,7	5,6	6,1	7,6
Sulzb-Rosenb.	8,3	7,5	7,4	7,4	9,9	6,9	6,2	6,3	6,9	9,2
<b>Schwandorf</b>	8,6	8,0	7,5	7,9	10,7	6,3	5,3	5,6	6,3	8,0
Hauptamt	8,7	8,4	7,7	8,1	10,6	7,1	6,1	6,6	7,0	9,6
Eschenbach	6,9	6,5	6,1	5,9	7,6	5,2	4,5	4,6	4,7	5,9
Tirschenreuth	9,1	9,1	9,2	9,3	13,1	6,8	6,1	6,6	7,5	10,4
Vohenstrauß	7,8	7,6	7,8	8,5	11,7	5,0	4,7	5,4	6,6	8,6
<b>Weiden</b>	8,4	8,1	7,8	8,1	10,8	6,5	5,6	6,1	6,6	9,0
Arbeitsamtsbezirke der Oberpfalz										
Regensburg	7,7	7,1	6,4	6,6	8,3	6,3	5,3	5,5	5,9	6,9
Schwandorf	8,6	8,0	7,5	7,9	10,7	6,3	5,3	5,6	6,3	8,0
Weiden	8,4	8,1	7,8	8,1	10,8	6,5	5,6	6,1	6,6	9,0
Arbeitsamtsbezirke nach Regierungsbezirken										
Oberbayern	5,7	4,9	4,2	4,8	7,1	4,7	3,8	3,7	4,7	6,3
Niederbayern	8,2	7,1	6,6	7,3	9,6	5,5	4,5	4,9	5,6	6,8
Oberpfalz	8,2	7,6	7,0	7,3	9,6	6,3	5,4	5,6	6,1	7,7
Ober-franken	9,2	8,6	8,1	9,2	11,7	7,5	6,6	7,1	8,3	9,8
Mittel-franken	8,5	7,4	6,7	7,5	9,8	7,2	6,1	6,1	7,1	8,8
Unter-franken	7,5	6,8	6,0	6,4	8,4	6,5	5,4	5,4	6,1	7,4
Schwaben	6,7	5,5	5,0	5,6	7,9	5,3	4,3	4,4	5,2	7,0
<b>Bayern</b>	7,2	6,4	5,7	6,4	8,7	5,8	4,8	4,9	5,8	7,4

	Arbeitslosenquoten* in den Stadt- und Landkreisen der Oberpfalz									
	Ende März					Ende September				
	1999	2000	2001	2002	2003	1999	2000	2001	2002	2003
Cham	9,9	9,3	8,5	9,0	12,5	5,7	4,6	4,9	5,7	7,5
Neumarkt	7,5	6,6	6,4	6,7	8,6	5,8	5,0	5,0	5,6	6,8
Raum Regensb.	8,2	7,5	6,6	6,9	8,4	6,9	5,9	6,1	6,3	7,4
Oberpfalz-Süd	8,4	7,7	7,0	7,3	9,4	6,4	5,4	5,6	6,0	7,3
Schwandorf	7,4	6,6	6,2	6,5	9,0	5,6	4,7	5,0	5,5	6,8
Raum Amberg	8,8	8,3	7,7	8,3	10,9	7,5	6,6	6,9	7,5	9,6
Raum Weiden	8,2	7,9	7,4	7,7	10,1	6,4	5,5	6,0	6,4	8,6
Tirschenreuth	9,1	9,1	9,2	9,3	13,1	6,8	6,1	6,6	7,5	10,4
Oberpfalz-Nord	8,2	7,7	7,3	7,7	10,3	6,5	5,7	6,0	6,6	8,5
<b>Oberpfalz</b>	8,3	7,7	7,1	7,5	9,8	6,4	5,5	5,8	6,3	7,9

\*) in % aller zivilen Erwerbspersonen

noch 3.2. Arbeitslosenquoten im März und September, 1999 bis 2003

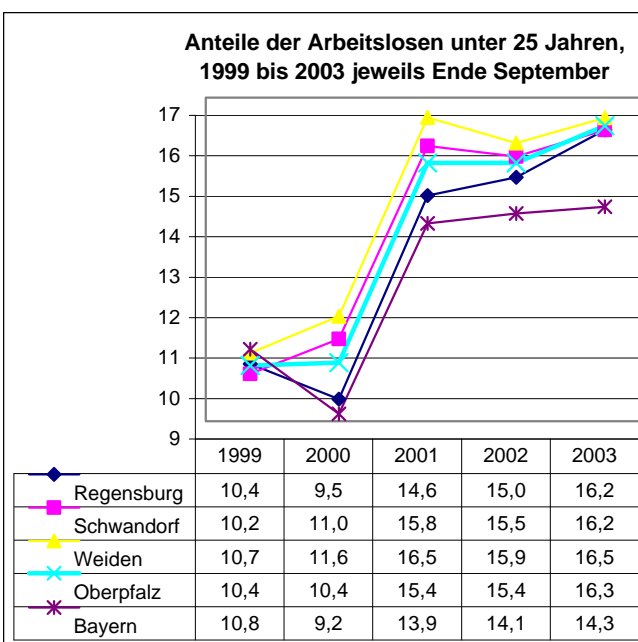
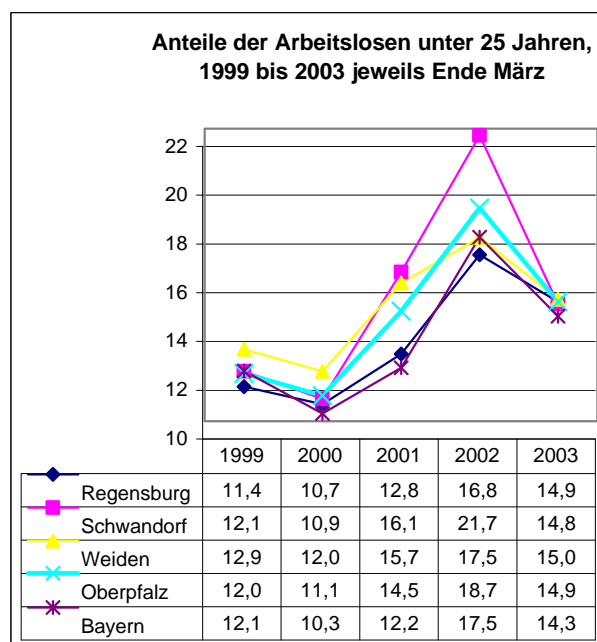


Quelle: Landesarbeitsamt Nordbayern; eigene Berechnungen

## 3.3.1 Arbeitslose Jugendliche unter 25 Jahren

Gebiet	Zahl der arbeitslosen Jugendliche unter 25 Jahren									
	jeweils Ende März					jeweils Ende September				
	1999	2000	2001	2002	2003	1999	2000	2001	2002	2003
<b>Oberpfälzer Arbeitsamtsbezirke</b>										
Regensburg	2.005	1.899	1.994	2.468	3.048	1.738	1.593	2.039	2.406	2.776
Schwandorf	1.935	1.849	2.032	2.630	3.083	1.606	1.432	1.779	2.112	2.535
Weiden	1.058	1.034	1.020	1.139	1.536	868	753	973	1.131	1.399
<b>Arbeitsamtsbezirke nach Regierungsbezirken</b>										
Oberbayern	9.599	8.499	8.411	11.740	16.789	7.860	6.809	8.293	12.032	13.576
Niederbayern	6.413	5.513	5.891	7.182	8.719	4.512	3.933	5.088	6.409	6.629
Oberpfalz	4.998	4.782	5.046	6.237	7.667	4.212	3.778	4.791	5.649	6.710
Oberfranken	6.064	5.736	5.908	7.537	8.634	5.095	4.890	6.010	6.915	7.547
Mittelfranken	6.967	6.438	6.154	7.873	9.758	6.228	5.416	6.457	7.848	9.116
Unterfranken	5.871	5.432	5.335	6.936	8.341	5.466	4.920	5.804	6.721	7.369
Schwaben	6.355	5.376	5.762	7.619	9.880	5.261	4.454	5.686	7.148	9.114
Bayern	46.267	41.776	42.507	55.124	69.788	38.634	34.200	42.129	52.722	60.061

Gebiet	Anteile der arbeitslosen Jugendliche unter 25 Jahren									
	jeweils Ende März					jeweils Ende September				
	1999	2000	2001	2002	2003	1999	2000	2001	2002	2003
<b>Oberpfälzer Arbeitsamtsbezirke</b>										
Regensburg	11,4	10,7	12,8	16,8	14,9	10,4	9,5	14,6	15,0	16,2
Schwandorf	12,1	10,9	16,1	21,7	14,8	10,2	11,0	15,8	15,5	16,2
Weiden	12,9	12,0	15,7	17,5	15,0	10,7	11,6	16,5	15,9	16,5
<b>Arbeitsamtsbezirke nach Regierungsbezirken</b>										
Oberbayern	10,1	8,6	9,3	15,4	13,1	9,3	7,0	10,8	12,3	11,8
Niederbayern	14,6	11,5	17,3	22,4	15,5	10,5	11,0	17,3	17,1	16,4
Oberpfalz	12,0	11,1	14,5	18,7	14,9	10,4	10,4	15,4	15,4	16,3
Oberfranken	12,6	10,7	14,2	18,3	14,2	10,9	11,3	15,8	14,4	14,8
Mittelfranken	11,1	9,8	10,1	14,6	12,7	10,7	8,3	12,2	12,5	13,1
Unterfranken	13,2	12,1	12,7	18,5	16,1	13,5	11,1	15,6	15,8	16,2
Schwaben	13,4	10,5	12,7	19,0	15,5	11,8	8,8	14,9	14,9	16,1
Bayern	12,1	10,3	12,2	17,5	14,3	10,8	9,2	13,9	14,1	14,3

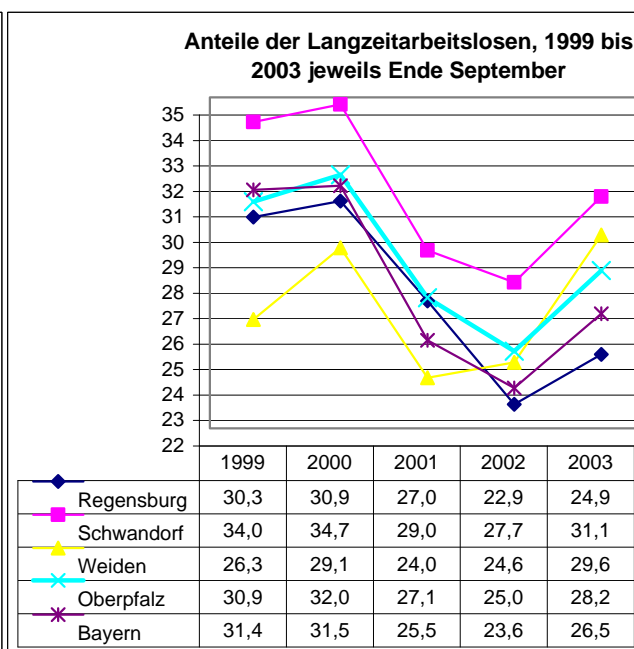
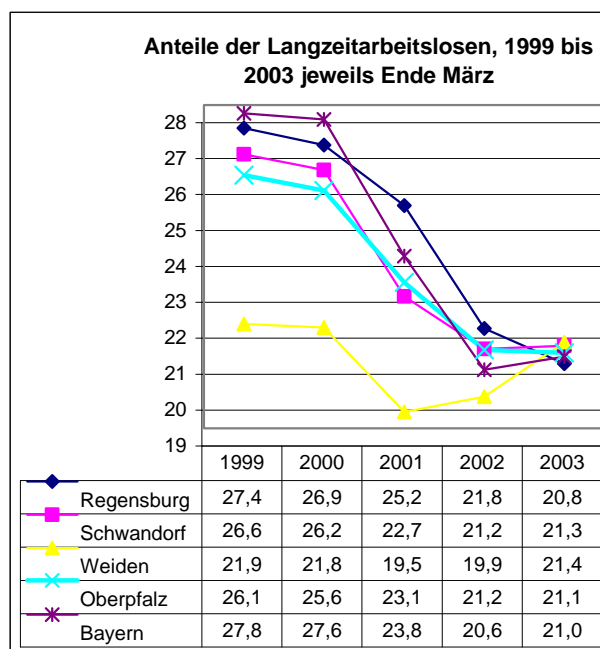


Quelle: Landesarbeitsamt Nordbayern; eigene Berechnungen

3.3.2 Langzeitarbeitslose

Gebiet	Zahl der Langzeitarbeitslosen									
	jeweils Ende März					jeweils Ende September				
	1999	2000	2001	2002	2003	1999	2000	2001	2002	2003
<b>Oberpfälzer Arbeitsamtsbezirke</b>										
Regensburg	5.194	4.721	4.203	3.868	4.246	4.737	4.326	3.962	3.672	4.256
Schwandorf	4.545	4.204	3.580	3.592	4.437	4.291	3.908	3.510	3.767	4.853
Weiden	1.825	1.782	1.580	1.706	2.188	1711	1715	1558	1.752	2.510
<b>Arbeitsamtsbezirke nach Regierungsbezirken</b>										
Oberbayern	30.077	27.259	19.197	17.325	22.293	27.994	23.959	16.952	18.525	25.691
Niederbayern	9.803	9.034	7.418	7.828	9.710	8.932	8.167	7.141	7.926	10.185
Oberpfalz	11.564	10.707	9.363	9.166	10.871	10.739	9.949	9.030	9.191	11.619
Oberfranken	14.411	13.440	11.799	13.012	16.402	13.670	12.317	11.717	14.300	17.149
Mittelfranken	22.744	19.053	15.996	15.321	18.265	20.100	17.411	14.695	16.313	19.574
Unterfranken	14.128	13.194	11.194	10.693	12.359	13.371	12.244	10.434	11.206	12.327
Schwaben	16.173	13.148	10.328	10.257	12.791	14.567	11.617	9.991	10.526	14.548
Bayern	118.900	105.835	85.295	83.602	102.691	109.373	95.664	79.960	87.987	111.093

Gebiet	Anteile der Langzeitarbeitslosen									
	jeweils Ende März					jeweils Ende September				
	1999	2000	2001	2002	2003	1999	2000	2001	2002	2003
<b>Oberpfälzer Arbeitsamtsbezirke</b>										
Regensburg	27,4	26,9	25,2	21,8	20,8	30,3	30,9	27,0	22,9	24,9
Schwandorf	26,6	26,2	22,7	21,2	21,3	34,0	34,7	29,0	27,7	31,1
Weiden	21,9	21,8	19,5	19,9	21,4	26,3	29,1	24,0	24,6	29,6
<b>Arbeitsamtsbezirke nach Regierungsbezirken</b>										
Oberbayern	27,8	28,5	22,7	17,5	17,4	31,1	31,3	22,3	19,0	22,4
Niederbayern	19,8	20,5	17,2	16,3	17,3	26,3	27,8	22,3	21,2	25,2
Oberpfalz	26,1	25,6	23,1	21,2	21,1	30,9	32,0	27,1	25,0	28,2
Oberfranken	28,2	28,0	25,3	24,3	27,1	32,8	32,4	28,4	29,8	33,7
Mittelfranken	32,1	30,5	27,5	23,4	23,7	33,1	33,0	27,3	26,0	28,1
Unterfranken	29,4	29,8	27,6	23,9	23,9	31,9	33,0	27,8	26,4	27,0
Schwaben	28,8	27,8	23,2	20,0	20,1	32,0	30,4	24,9	21,9	25,6
Bayern	27,8	27,6	23,8	20,6	21,0	31,4	31,5	25,5	23,6	26,5



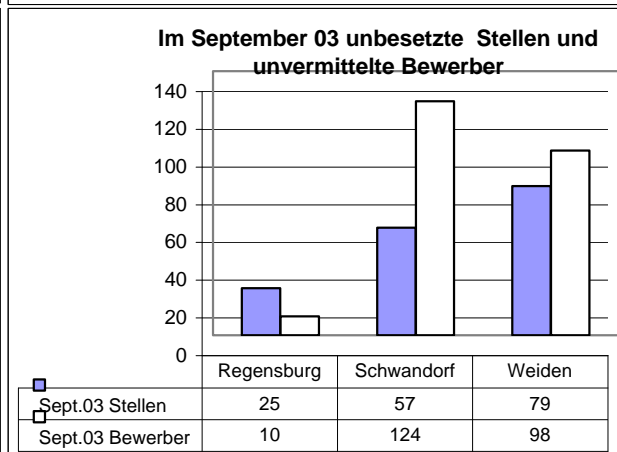
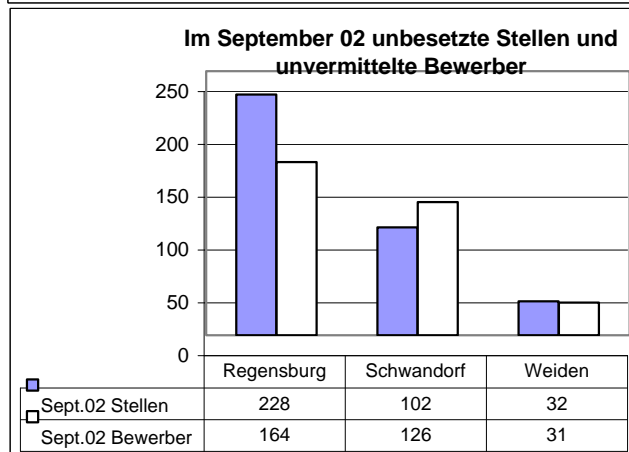
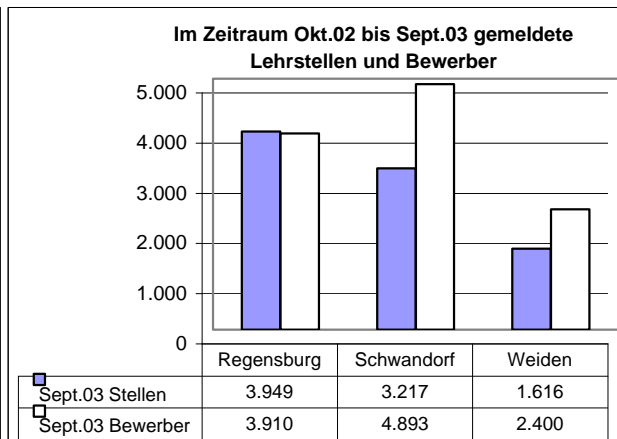
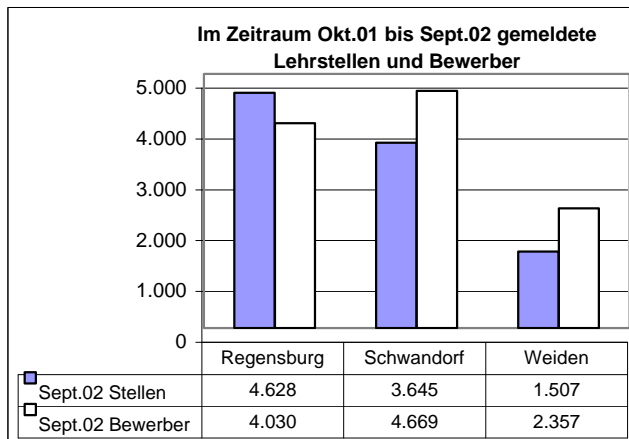
Quelle: Landesarbeitsamt Nordbayern; eigene Berechnungen

3.4 Berufsausbildungsstellen und Ausbildungsbewerber

in den Berichtszeiträumen 2001/02 und 2002/03, jeweils September bis Oktober

Gebiet	Berufsausbildungsstellen				Ausbildungsbewerber			
	gemeldete		unbesetzte		gemeldete		unvermittelte	
	Sept. 02	Sept. 03	Sept. 02	Sept. 03	Sept. 02	Sept. 03	Sept. 02	Sept. 03
<b>Oberpfälzer Arbeitsamtsbezirke</b>								
Regensburg	4.628	3.949	228	164	4.030	3.910	25	10
Schwandorf	3.645	3.217	102	126	4.669	4.893	57	124
Weiden	1.507	1.616	32	31	2.357	2.400	79	98
<b>Arbeitsamtsbezirke nach Regierungsbezirken</b>								
Oberbayern	29.974	26.397	1.640	842	19.165	18.665	255	445
Niederbayern	10.450	9.514	662	492	10.417	10.751	127	199
Oberpfalz	9.780	8.782	362	321	11.056	11.203	161	232
Oberfranken	8.158	7.320	255	242	10.557	11.446	630	870
Mittelfranken	12.653	12.123	556	384	13.821	14.415	373	560
Unterfranken	11.702	10.730	452	310	13.062	13.326	313	369
Schwaben	14.512	12.783	687	440	13.059	13.469	239	866
Bayern	97.229	87.649	4.614	3.031	91.137	93.275	2.098	3.541

AA-Bezirk	Zeitraum 2001/2002		Zeitraum 2002/2003		Zeitraum 2001/2002		Zeitraum 2002/2003	
	Sept.02	Sept.02	Sept.03	Sept.03	Sept.02	Sept.02	Sept.03	Sept.03
	Stellen	Bewerber	Stellen	Bewerber	Stellen	Bewerber	Stellen	Bewerber
Regensburg	4.628	4.030	3.949	3.910	228	164	25	10
Schwandorf	3.645	4.669	3.217	4.893	102	126	57	124
Weiden	1.507	2.357	1.616	2.400	32	31	79	98



Quelle: Landesarbeitsamt Nordbayern; eigene Berechnungen