

3.1. Zahl der Arbeitslosen im März und September, 1998 bis 2002

Gebiet	Zahl der Arbeitslosen nach Arbeitsamtsbezirken									
	Ende März					Ende September				
	1998	1999	2000	2001	2002	1998	1999	2000	2001	2002
Arbeitsamtsbezirke der Oberpfalz (untergliedert)										
Hauptamt	13.156	11.895	11.045	10.291	10.970	10.943	10.214	9.157	9.632	10.230
Kelheim	3.085	2.696	2.603	2.382	2.557	2.244	2.002	1.720	1.839	2.219
Neumarkt	4.470	4.397	3.913	4.006	4.233	3.495	3.418	3.109	3.201	3.559
Regensburg	20.711	18.988	17.561	16.679	17.760	16.682	15.634	13.986	14.672	16.008
Hauptamt	4.863	4.325	3.912	3.845	4.056	3.645	3.429	3.004	3.247	3.594
Amberg	4.719	4.308	4.190	4.048	4.519	3.777	3.758	3.462	3.727	4.145
Cham	4.635	4.338	4.262	4.022	4.326	2.793	2.710	2.340	2.548	2.959
Kötzing	1.727	1.558	1.390	1.499	1.570	738	724	618	697	811
Oberviechtach	700	712	626	661	707	406	441	407	395	431
Sulzb-Rosenb.	2.028	1.825	1.673	1.715	1.757	1.624	1.549	1.425	1.494	1.645
Schwandorf	18.672	17.066	16.053	15.790	16.935	12.983	12.611	11.256	12.108	13.585
Hauptamt	4.411	4.219	4.145	3.946	4.279	3.521	3.520	3.114	3.469	3.709
Eschenbach	1.414	1.181	1.123	1.085	1.077	922	900	793	831	858
Tirschenreuth	2.076	2.008	1.996	2.117	2.164	1.473	1.489	1.398	1.528	1743
Vohenstrauß	957	925	907	975	1.061	578	602	590	669	815
Weiden	8.858	8.333	8.171	8.123	8.581	6.494	6.511	5.895	6.497	7.125
Arbeitsamtsbezirke der Oberpfalz (zusammengefasst)										
Regensburg	20.711	18.988	17.561	16.679	17.760	16.682	15.634	13.986	14.672	16.008
Schwandorf	18.672	17.066	16.053	15.790	16.935	12.983	12.611	11.256	12.108	13.585
Weiden	8.858	8.333	8.171	8.123	8.581	6.494	6.511	5.895	6.497	7.125
Arbeitsamtsbezirke nach Regierungsbezirken										
Oberbayern	120.426	108.237	95.485	84.573	98.780	97.232	90.061	76.608	76.112	97.489
Niederbayern	52.056	49.416	44.043	43.123	48.139	35.610	33.976	29.428	32.078	37.450
Oberpfalz	48.241	44.387	41.785	40.592	43.276	36.159	34.756	31.137	33.277	36.718
Oberfranken	54.631	51.059	48.023	46.726	53.569	43.152	41.655	38.033	41.235	48.064
Mittelfranken	75.545	70.794	62.505	58.182	65.474	65.580	60.796	52.786	53.789	62.835
Unterfranken	50.963	48.007	44.330	40.623	44.722	44.187	41.924	37.122	37.543	42.405
Schwaben	62.424	56.250	47.304	44.603	51.197	50.643	45.461	38.270	40.122	48.118
Bayern	464.286	428.150	383.475	358.422	405.157	372.563	348.629	303.384	314.156	373.079

Gebiet	Arbeitslose in den Stadt- und Landkreisen der Oberpfalz									
	Ende März					Ende September				
	1998	1999	2000	2001	2002	1998	1999	2000	2001	2002
Cham	6.362	5.896	5.652	5.521	5.896	3.531	3.434	2.958	3.245	3.770
Neumarkt	4.470	4.397	3.913	4.006	4.233	3.495	3.418	3.109	3.201	3.559
Raum Regensb.*	13.156	11.895	11.045	10.291	10.970	10.943	10.214	9.157	9.632	10.230
Oberpfalz-Süd	23.988	22.188	20.610	19.818	21.099	17.969	17.066	15.224	16.078	17.559
Schwandorf	5.563	5.037	4.538	4.506	4.763	4.051	3.870	3.411	3.642	4.025
Raum Amberg**	6.747	6.133	5.863	5.763	6.276	5.401	5.307	4.887	5.221	5.790
Raum Weiden***	6.782	6.325	6.175	6.006	6.417	5.021	5.022	4.497	4.969	5.382
Tirschenreuth	2.076	2.008	1.996	2.117	2.164	1.473	1.489	1.398	1.528	1743
Oberpfalz-Nord	21.168	19.503	18.572	18.392	19.620	15.946	15.688	14.193	15.360	16.940
Oberpfalz	45.156	41.691	39.182	38.210	40.719	33.915	32.754	29.417	31.438	34.499

*=Stadt und Landkreis Regensburg; **=Stadt Amberg und Landkreis Amberg-Sulzbach;

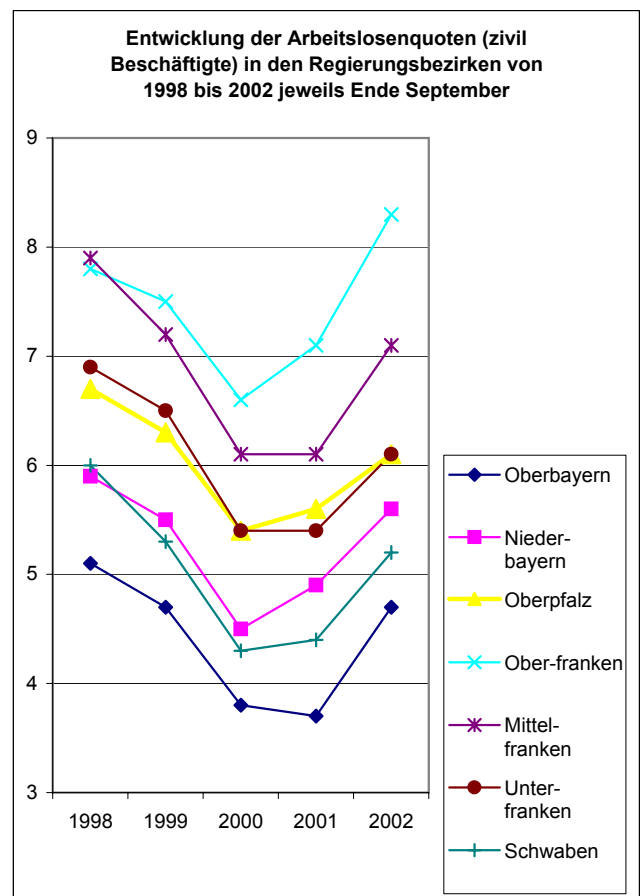
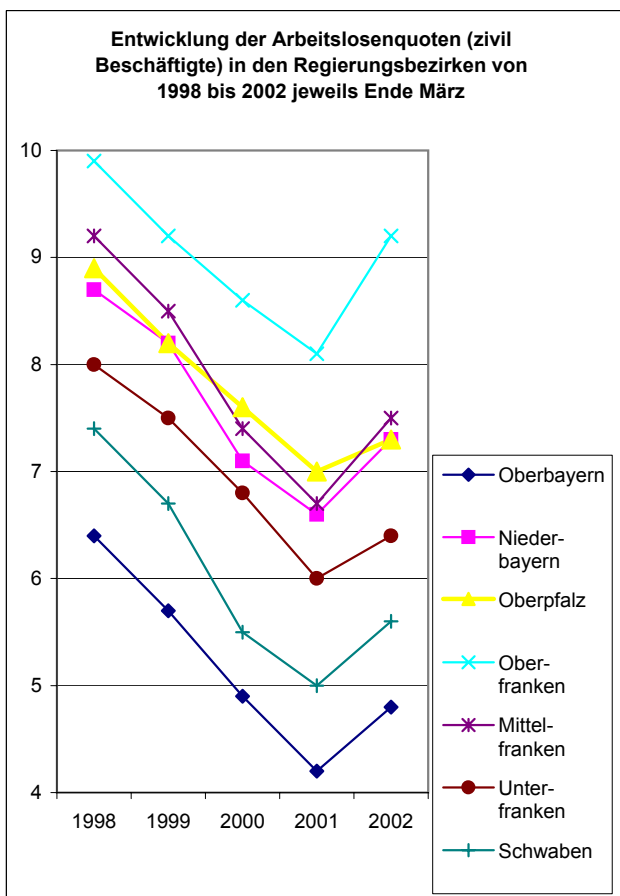
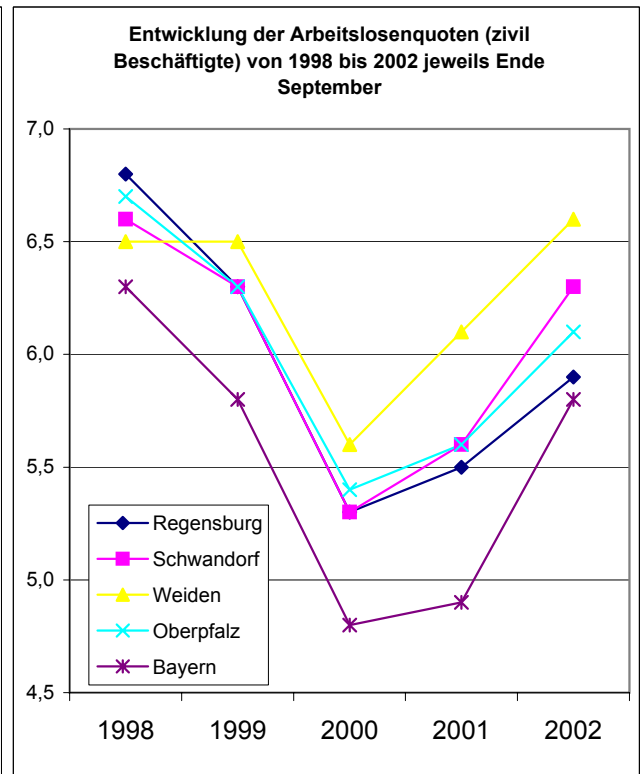
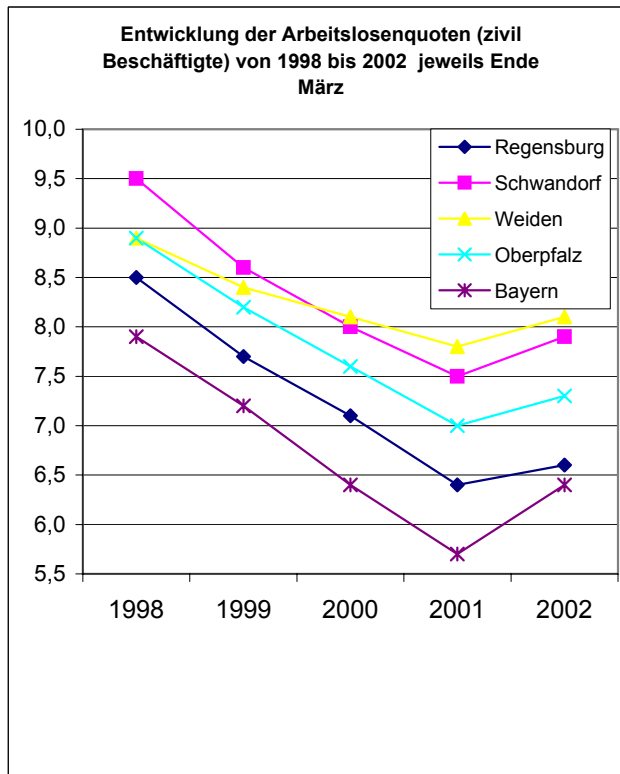
***= Stadt Weiden i.d.OPf. und Landkreis Neustadt a.d.Waldnaab;

3.2. Arbeitslosenquoten im März und September, 1998 bis 2002

Gebiet	Arbeitslosenquoten* nach Arbeitsamtsbezirken									
	Ende März					Ende September				
	1998	1999	2000	2001	2002	1998	1999	2000	2001	2002
Arbeitsamtsbezirke der Oberpfalz (untergliedert)										
Hauptamt	9,1	8,2	7,5	6,6	6,9	7,5	6,9	5,9	6,1	6,3
Kelheim	7,4	6,4	6,1	5,3	5,5	5,3	4,7	3,8	4,0	4,7
Neumarkt	7,8	7,5	6,6	6,4	6,7	6,0	5,8	5,0	5,0	5,6
Regensburg	8,5	7,7	7,1	6,4	6,6	6,8	6,3	5,3	5,5	5,9
Hauptamt	8,0	7,1	6,3	5,9	6,1	6,0	5,5	4,6	4,9	5,4
Amberg	10,0	9,0	8,7	7,9	8,7	7,9	7,8	6,8	7,2	7,8
Cham	10,1	9,4	9,1	8,0	8,6	6,0	5,8	4,7	5,0	5,8
Kötzing	12,7	11,4	9,9	10,0	10,4	5,4	5,2	4,1	4,6	5,3
Oberviechtach	10,2	10,4	9,1	9,3	10,0	5,9	6,4	5,7	5,6	6,1
Sulzb-Rosenb.	9,2	8,3	7,5	7,4	7,4	7,3	6,9	6,2	6,3	6,9
Schwandorf	9,5	8,6	8,0	7,5	7,9	6,6	6,3	5,3	5,6	6,3
Hauptamt	9,0	8,7	8,4	7,7	8,1	7,2	7,1	6,1	6,6	7,0
Eschenbach	8,4	6,9	6,5	6,1	5,9	5,4	5,2	4,5	4,6	4,7
Tirschenreuth	9,4	9,1	9,1	9,2	9,3	6,7	6,8	6,1	6,6	7,5
Vohenstrauß	8,0	7,8	7,6	7,8	8,5	4,9	5,0	4,7	5,4	6,6
Weiden	8,9	8,4	8,1	7,8	8,1	6,5	6,5	5,6	6,1	6,6
Arbeitsamtsbezirke der Oberpfalz										
Regensburg	8,5	7,7	7,1	6,4	6,6	6,8	6,3	5,3	5,5	5,9
Schwandorf	9,5	8,6	8,0	7,5	7,9	6,6	6,3	5,3	5,6	6,3
Weiden	8,9	8,4	8,1	7,8	8,1	6,5	6,5	5,6	6,1	6,6
Arbeitsamtsbezirke nach Regierungsbezirken										
Oberbayern	6,4	5,7	4,9	4,2	4,8	5,1	4,7	3,8	3,7	4,7
Nieder-bayern	8,7	8,2	7,1	6,6	7,3	5,9	5,5	4,5	4,9	5,6
Oberpfalz	8,9	8,2	7,6	7,0	7,3	6,7	6,3	5,4	5,6	6,1
Ober-franken	9,9	9,2	8,6	8,1	9,2	7,8	7,5	6,6	7,1	8,3
Mittel-franken	9,2	8,5	7,4	6,7	7,5	7,9	7,2	6,1	6,1	7,1
Unter-franken	8,0	7,5	6,8	6,0	6,4	6,9	6,5	5,4	5,4	6,1
Schwaben	7,4	6,7	5,5	5,0	5,6	6,0	5,3	4,3	4,4	5,2
Bayern	7,9	7,2	6,4	5,7	6,4	6,3	5,8	4,8	4,9	5,8
Arbeitslosenquoten* in den Stadt- und Landkreisen der Oberpfalz										
	Ende März					Ende September				
	1998	1999	2000	2001	2002	1998	1999	2000	2001	2002
Cham	10,7	9,9	9,3	8,5	9,0	5,9	5,7	4,6	4,9	5,7
Neumarkt	7,8	7,5	6,6	6,4	6,7	6,0	5,8	5,0	5,0	5,6
Raum Regensb.	9,1	8,2	7,5	6,6	6,9	7,5	6,9	5,9	6,1	6,3
Oberpfalz-Süd	9,2	8,4	7,7	7,0	7,3	6,8	6,4	5,4	5,6	6,0
Schwandorf	8,2	7,4	6,6	6,2	6,5	6,0	5,6	4,7	5,0	5,5
Raum Amberg	9,7	8,8	8,3	7,7	8,3	7,7	7,5	6,6	6,9	7,5
Raum Weiden	8,7	8,2	7,9	7,4	7,7	6,5	6,4	5,5	6,0	6,4
Tirschenreuth	9,4	9,1	9,1	9,2	9,3	6,7	6,8	6,1	6,6	7,5
Oberpfalz-Nord	8,9	8,2	7,7	7,3	7,7	6,7	6,5	5,7	6,0	6,6
Oberpfalz	9,1	8,3	7,7	7,1	7,5	6,8	6,4	5,5	5,8	6,3

*) in % aller zivilen Erwerbspersonen

noch 3.2. Arbeitslosenquoten im März und September, 1998 bis 2002

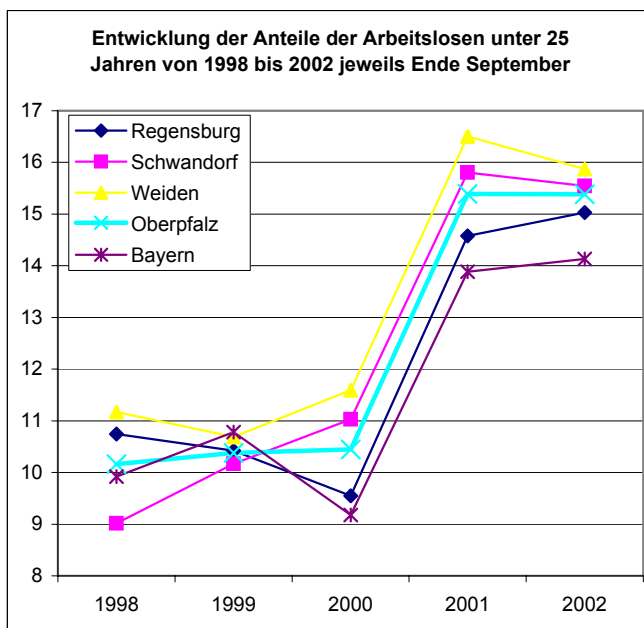
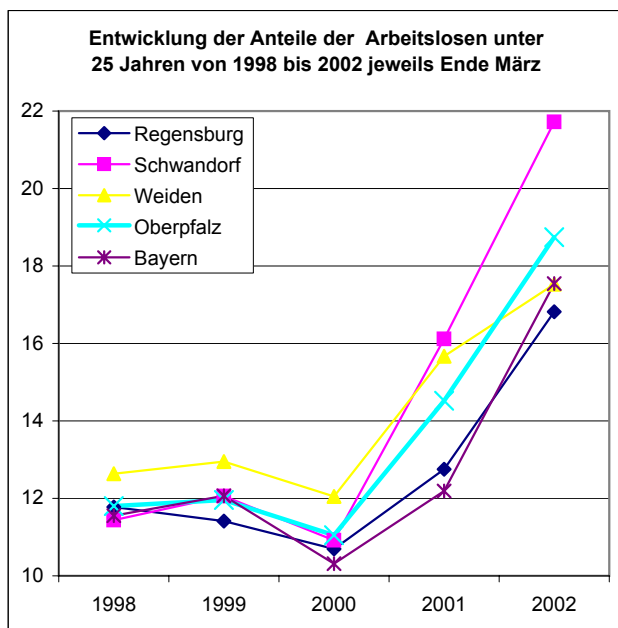


Quelle: Landesarbeitsamt Nordbayern; eigene Berechnungen

3.3.1 Arbeitslose Jugendliche unter 25 Jahren

Gebiet	Zahl der arbeitslosen Jugendliche unter 25 Jahren									
	jeweils Ende März					jeweils Ende September				
	1998	1999	2000	2001	2002	1998	1999	2000	2001	2002
Oberpfälzer Arbeitsamtsbezirke										
Regensburg	2.439	2.005	1.899	1.994	2.468	2.040	1.738	1.593	2.039	2.406
Schwandorf	2.136	1.935	1.849	2.032	2.630	1.539	1.606	1.432	1.779	2.112
Weiden	1.119	1.058	1.034	1.020	1.139	931	868	753	973	1.131
Arbeitsamtsbezirke nach Regierungsbezirken										
Oberbayern	11.668	9.599	8.499	8.411	11.740	8.638	7.860	6.809	8.293	12.032
Niederbayern	6.924	6.413	5.513	5.891	7.182	5.004	4.512	3.933	5.088	6.409
Oberpfalz	5.694	4.998	4.782	5.046	6.237	4.510	4.212	3.778	4.791	5.649
Oberfranken	6.781	6.064	5.736	5.908	7.537	5.450	5.095	4.890	6.010	6.915
Mittelfranken	8.249	6.967	6.438	6.154	7.873	6.857	6.228	5.416	6.457	7.848
Unterfranken	6.608	5.871	5.432	5.335	6.936	5.923	5.466	4.920	5.804	6.721
Schwaben	7.716	6.355	5.376	5.762	7.619	6.092	5.261	4.454	5.686	7.148
Bayern	53.640	46.267	41.776	42.507	55.124	42.474	38.634	34.200	42.129	52.722

Gebiet	Anteile der arbeitslosen Jugendliche unter 25 Jahren									
	jeweils Ende März					jeweils Ende September				
	1998	1999	2000	2001	2002	1998	1999	2000	2001	2002
Oberpfälzer Arbeitsamtsbezirke										
Regensburg	11,8	11,4	10,7	12,8	16,8	10,7	10,4	9,5	14,6	15,0
Schwandorf	11,4	12,1	10,9	16,1	21,7	9,0	10,2	11,0	15,8	15,5
Weiden	12,6	12,9	12,0	15,7	17,5	11,2	10,7	11,6	16,5	15,9
Arbeitsamtsbezirke nach Regierungsbezirken										
Oberbayern	9,7	10,1	8,6	9,3	15,4	8,0	9,3	7,0	10,8	12,3
Niederbayern	13,3	14,6	11,5	17,3	22,4	10,1	10,5	11,0	17,3	17,1
Oberpfalz	11,8	12,0	11,1	14,5	18,7	10,2	10,4	10,4	15,4	15,4
Oberfranken	12,4	12,6	10,7	14,2	18,3	10,7	10,9	11,3	15,8	14,4
Mittelfranken	10,9	11,1	9,8	10,1	14,6	9,7	10,7	8,3	12,2	12,5
Unterfranken	13,0	13,2	12,1	12,7	18,5	12,3	13,5	11,1	15,6	15,8
Schwaben	12,4	13,4	10,5	12,7	19,0	10,8	11,8	8,8	14,9	14,9
Bayern	11,6	12,1	10,3	12,2	17,5	9,9	10,8	9,2	13,9	14,1

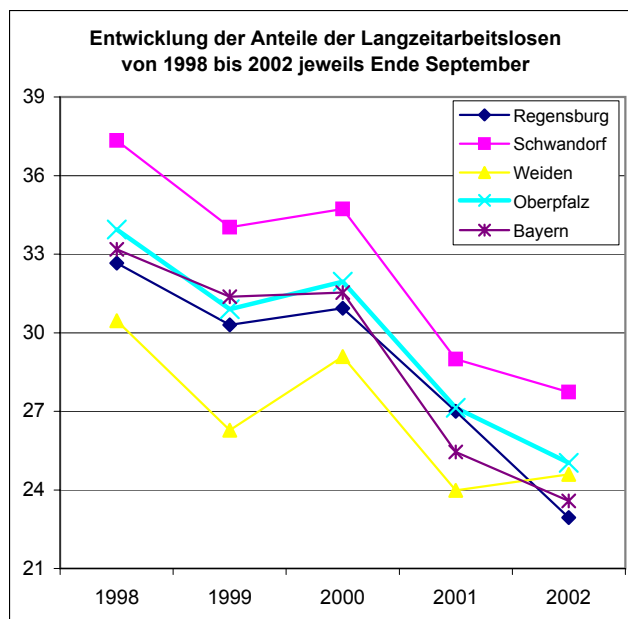
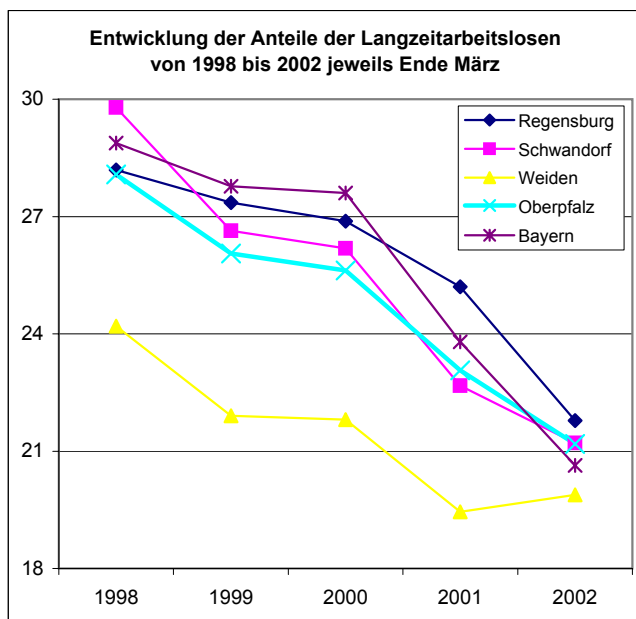


Quelle: Landesarbeitsamt Nordbayern; eigene Berechnungen

3.3.2 Langzeitarbeitslose

Gebiet	Zahl der Langzeitarbeitslosen									
	jeweils Ende März					jeweils Ende September				
	1998	1999	2000	2001	2002	1998	1999	2000	2001	2002
Oberpfälzer Arbeitsamtsbezirke										
Regensburg	5.838	5.194	4.721	4.203	3.868	5.448	4.737	4.326	3.962	3.672
Schwandorf	5.562	4.545	4.204	3.580	3.592	4.847	4.291	3.908	3.510	3.767
Weiden	2.143	1.825	1.782	1.580	1.706	1978	1711	1715	1558	1.752
Arbeitsamtsbezirke nach Regierungsbezirken										
Oberbayern	34.285	30.077	27.259	19.197	17.325	31.675	27.994	23.959	16.952	18.525
Niederbayern	11.486	9.803	9.034	7.418	7.828	10.215	8.932	8.167	7.141	7.926
Oberpfalz	13.543	11.564	10.707	9.363	9.166	12.273	10.739	9.949	9.030	9.191
Oberfranken	16.333	14.411	13.440	11.799	13.012	14.855	13.670	12.317	11.717	14.300
Mittelfranken	23.589	22.744	19.053	15.996	15.321	22.889	20.100	17.411	14.695	16.313
Unterfranken	15.835	14.128	13.194	11.194	10.693	14.622	13.371	12.244	10.434	11.206
Schwaben	18.996	16.173	13.148	10.328	10.257	17.120	14.567	11.617	9.991	10.526
Bayern	134.067	118.900	105.835	85.295	83.602	123.649	109.373	95.664	79.960	87.987

Gebiet	Anteile der Langzeitarbeitslosen									
	jeweils Ende März					jeweils Ende September				
	1998	1999	2000	2001	2002	1998	1999	2000	2001	2002
Oberpfälzer Arbeitsamtsbezirke										
Regensburg	28,2	27,4	26,9	25,2	21,8	32,7	30,3	30,9	27,0	22,9
Schwandorf	29,8	26,6	26,2	22,7	21,2	37,3	34,0	34,7	29,0	27,7
Weiden	24,2	21,9	21,8	19,5	19,9	30,5	26,3	29,1	24,0	24,6
Arbeitsamtsbezirke nach Regierungsbezirken										
Oberbayern	28,5	27,8	28,5	22,7	17,5	32,6	31,1	31,3	22,3	19,0
Niederbayern	22,1	19,8	20,5	17,2	16,3	28,7	26,3	27,8	22,3	21,2
Oberpfalz	28,1	26,1	25,6	23,1	21,2	33,9	30,9	32,0	27,1	25,0
Oberfranken	29,9	28,2	28,0	25,3	24,3	34,4	32,8	32,4	28,4	29,8
Mittelfranken	31,2	32,1	30,5	27,5	23,4	34,9	33,1	33,0	27,3	26,0
Unterfranken	31,1	29,4	29,8	27,6	23,9	33,1	31,9	33,0	27,8	26,4
Schwaben	30,4	28,8	27,8	23,2	20,0	33,8	32,0	30,4	24,9	21,9
Bayern	28,9	27,8	27,6	23,8	20,6	33,2	31,4	31,5	25,5	23,6



Quelle: Landesarbeitsamt Nordbayern; eigene Berechnungen