

# Tag des GEOTOPs 2007



### Sedimentgesteine (nach Alter)

KÄNOZOIKUM	Holozän	
	Pleistozän	
	Jungtertiär (Neogen)	
	Alttertiär (Paläogen)	
	MESOZOIKUM	Oberkreide
		Unterkreide
		Kreide (ungegliedert)
		Oberer Jura (Malm)
		Mittlerer Jura (Dogger)
	Unterer Jura (Lias)	
Jura (ungegliedert)		
Obere Trias (Kaufer)		
Mittlere Trias (Muschelkalk)		
Untere Trias (Buntsandstein)		
Trias (ungegliedert)		

PALÄOZOIKUM	Oberes Perm (Zechstein)
	Unteres Perm (Rotliegend)
	Karbon
	Oberdevon
	Mitteldevon
	Unterdevon
	Devon (ungegliedert)
	Silur
	Ordovizium
	Kambrium
Präkambrium	

### Magmatische Gesteine

Känozoische Vulkanite
Paläozoische Vulkanite
Plutonite

### Metamorphe Gesteine

--

### Eisrandlagen

Weichsel-/ Würmeiszeit
Saale-/ Risseiszeit
Elster-/ Mindleiszeit
Günzeiszeit

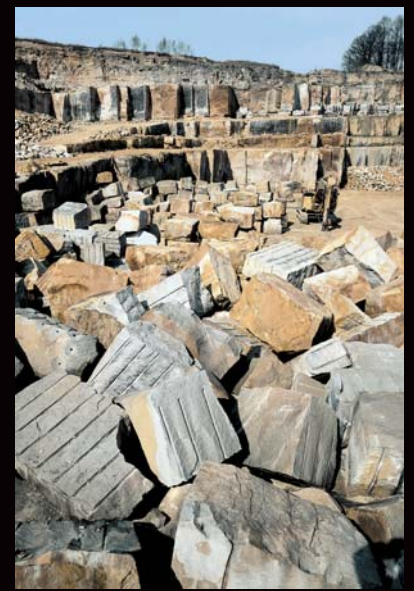
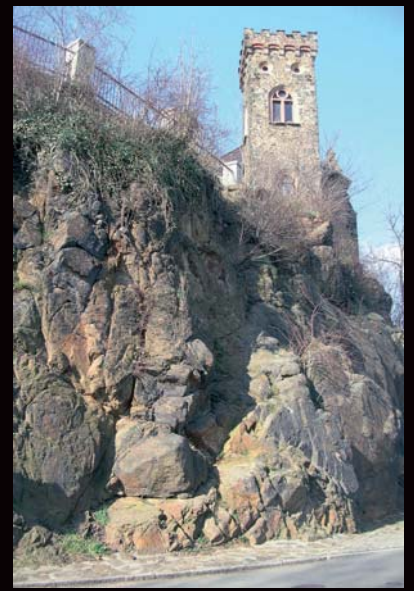
### Geologische Linien

Geologische Grenze
Störung
Meteoritenkrater

Autoren:  
K. Asch, L. Lahner und A. Zitzmann

Kartographie: W. Weinmann  
Bundesanstalt für  
Geowissenschaften und Rohstoffe  
Hannover

© Institut für Länderkunde, Leipzig 2001



Bayern  
Pleistozän, Kreis Neustadt a. d. Waldnaab  
**Kreuzberg** (38 Meter) über Pleistozän,  
Rest eines Pegmatitstocks bestehend aus  
Rosenquarz

Brandenburg  
Klinge (Wiesengrund), Kreis Spree-Neiße  
**Eem-Aufschluss** von Klinge (Niederlausitz),  
— ein klassischer Fundpunkt pleistozäner  
Wirbeltiere

Hessen  
Runkel-Höfen, Kreis Steinfurt  
**Kalksteinbruch am Schneelsberg**,  
Formen des tropischen Kegelkarstes mit  
Rotlehmrelikten

Baden-Württemberg  
Murrhardt, Rems-Murr-Kreis  
**Hörschbacher Wasserfall** über Mittlerem  
Keuper

Sachsen-Anhalt  
Mansfeld, Kreis Mansfeld-Südharz  
„**Mansfelder Pyramiden**“ — bis 130 m hohe  
Abraumhalden des ehemaligen Kupferschiefer-  
bergbaus

Saarland  
Mettlach, Kreis Merzig-Wadern  
**Saarschleife** unterhalb des Aussichtspunktes  
Cloef

Niedersachsen  
Jerxheim, Kreis Helmstedt  
**Stromatolith** im Unteren Buntsandstein,  
Nationaler Geotop Heeseberg

Thüringen  
Ronneburg, Kreis Greiz  
**Schlossfels** — Diabas des Oberdevon  
in Pillowstruktur verwittert

Hansestadt Hamburg  
Boberger Dünen,  
Gegen Ende der Weichseleiszeit  
auf die trockenliegenden Sandflächen des  
Elbe-Urstromtales **aufgewehte Dünen**

Rheinland-Pfalz  
Bingen, Kreis Mainz-Bingen  
**Rotliegend-Fanglomerate** im Trollbachtal  
bei Bingen

Nordrhein-Westfalen  
Hemer-Oese, Märkischer Kreis  
**Kulm-Plattenkalksteinbruch** Hemer-Oese

Mecklenburg-Vorpommern  
Penkun, Kreis Uecker-Randow  
**Oser** Storkow-Schönfeld in der Nähe von  
Penkun

Schleswig-Holstein  
Wilstedt (Tangstedt), Kreis Stormarn  
**Eem-Boden**

Sachsen  
Lohmen, Kreis Pirna  
**Steinbruch Mühlleite** bei Lohmen,  
Kreidesandstein

## Sonntag, 16. September



Bildquelle: Staatliche Geologische Dienste der Bundesländer

[www.tag-des-geotops.de](http://www.tag-des-geotops.de)

© Thüringer Landesanstalt für Umwelt und Geologie  
Gestaltung: M. Meißner, I. Pustal

Druck: Druckhaus "Thomas Müntzer" GmbH, Weimar 2007